



Ocena aktualnej i prognozowanej sytuacji meteorologicznej i hydrologicznej na okres: od godz.15:00 dnia 25.08.2017 do godz. 19:30 dnia 28.08.2017

1. Prognoza pogody dla Polski

Ważność: od godz. 19:30 dnia 25.08.2017 do godz. 19:30 dnia 26.08.2017

W nocy na południu Polski zachmurzenie duże z większymi przejaśnieniami, okresami przelotne opady deszczu, miejscami burze. W czasie burz suma opadów do 15 mm. Na pozostałym obszarze kraju zachmurzenie małe i umiarkowane, tylko na wybrzeżu i północnym wschodzie okresami duże i przelotne opady deszczu. Na zachodzie kraju, nad ranem miejscami mgły ograniczające widzialność do 500 m. Temperatura minimalna od 9°C na Suwalszczyźnie, 14°C w centrum, do 17°C na Śląsku. Wiatr słaby, zmienny, na północy i wschodzie kraju zachodni. Na wybrzeżu wiatr umiarkowany, porywisty, południowo-zachodni i zachodni. Podczas burz porywy wiatru do 60 km/h. W dzień zachmurzenie umiarkowane i duże, przed południem miejscami, zwłaszcza w pasie dzielnic centralnych, zachmurzenie małe. W południowej połowie kraju przelotne opady deszczu i burze, możliwy grad. W czasie burz suma opadów do 15 mm a lokalnie na Śląsku do 25 mm deszczu. Temperatura maksymalna na północy od 19°C do 24°C, w centrum około 25°C, na południu kraju od 24°C do 27°C. Wiatr słaby, na północnym wschodzie kraju z kierunków zachodnich, na południowym zachodzie z kierunków wschodnich, w pasie od Ziemi Szczecińskiej przez Wielkopolskę po Podkarpacie wiatr zmienny. Podczas burz wiatr w porywach do 65 km/h.

Ważność: od godz. 19:30 dnia 26.08.2017 do godz. 19:30 dnia 27.08.2017

W nocy zachmurzenie umiarkowane i duże, przelotne opady deszczu i burze. Prognozowana suma opadów burzowych do 20 mm. Bez opadów jedynie na północnym wschodzie kraju. Temperatura minimalna od 15°C do 18°C, na północnym wschodzie od 10°C do 14°C. Wiatr umiarkowany, miejscami słaby, z kierunków południowych, na północy z kierunków wschodnich. W drugiej połowie nocy na zachodzie kraju wiatr skręcający na kierunki zachodnie. W rejonach burz porywy wiatru do 75 km/h. W dzień zachmurzenie umiarkowane i duże, przelotne opady deszczu i burze, miejscami grad. W czasie burz prognozowana suma opadów miejscami do 35 mm. Bez burz jedynie na zachodzie kraju. Temperatura maksymalna od 16°C, 19°C na północy, 23°C, 26°C w centrum do 27°C, 29°C na południowym wschodzie kraju. Wiatr umiarkowany i dość silny, porywisty, z kierunków zachodnich, jedynie na północnym wschodzie kraju wiatr z kierunków wschodnich, po południu skręcający na kierunki północne. W czasie burz wiatr w porywach do 85 km/h.



Ważność: od godz. 19:30 dnia 19.08.2017 do godz. 19:30 dnia 20.08.2017

W nocy we wschodniej połowie kraju oraz na Górnym Śląsku zachmurzenie duże i opady deszczu, lokalnie opady mogą być o natężeniu umiarkowanym, a w województwach wschodnich początkowo także burze. Suma opadów na wschodzie kraju do 15 mm, a na Górnym Śląsku i w Małopolsce do 30 mm. W zachodniej Polsce zachmurzenie małe i umiarkowane, miejscami, zwłaszcza na Wybrzeżu, duże i tam słabe opady deszczu. Lokalnie możliwe mgły ograniczające widzialność do 200 m. Temperatura minimalna od 10°C do 15°C. Wiatr słaby z kierunków zachodnich, jedynie na wybrzeżu umiarkowany z kierunków zachodnich. W czasie burz porywy wiatru do 70 km/h.

W dzień w zachodniej połowie kraju zachmurzenie umiarkowane, miejscami duże i lokalnie przelotny deszcz. We wschodniej połowie kraju zachmurzenie przeważnie duże z opadami deszczu. Miejscami, głównie w Małopolsce, opady mogą być o natężeniu umiarkowanym, prognozowana wysokość opadów do 30 mm. Temperatura maksymalna na przeważającym obszarze od 18°C do 23°C, jedynie w części wschodniej Polski, w rejonach opadów, niższa 16°C, 17°C. Wiatr słaby, lokalnie umiarkowany, na przeważającym obszarze z kierunków zachodnich, a na południowym wschodzie z kierunków północnych.

ŚREDNIOTERMINOWA PROGNOZA POGODY DLA POLSKI

Na okres: od godz. 19:30 dnia 27.08.2017 (piątek) do godz. 19:30 dnia 01.09 .2017 (piątek)

27/28 - 28.08 (niedziela/poniedziałek - poniedziałek)

Zachmurzenie umiarkowane, miejscami duże i przelotne opady deszczu. Na południowym wschodzie w pierwszej połowie nocy zanikające burze. Temperatura minimalna od 8°C do 13°C. Temperatura maksymalna od 17°C na północnym wschodzie do 24°C na południowym zachodzie. Wiatr słaby i umiarkowany, północno-zachodni i północny.

28/29 - 30.08 (poniedziałek/wtorek - środa)

Zachmurzenie małe i umiarkowane. Temperatura minimalna na wschodzie od 7°C do 11°C, na zachodzie kraju od 12°C do 16°C. Temperatura maksymalna od 20°C do 25°C, w środę w Wielkopolsce, na Ziemi Lubuskiej, Łódzkiej i Śląsku od 26°C do 28°C. Wiatr słaby i umiarkowany, z kierunków południowych.

30/31 - 31.08 (środa/czwartek - czwartek)

Zachmurzenie małe i umiarkowane, jedynie miejscami na północy i zachodzie duże i przelotne opady deszczu. Temperatura minimalna od 10°C, 12°C na wschodzie do 15°C, 16°C na zachodzie kraju. Temperatura maksymalna na przeważającym obszarze od 27°C do 30°C, na północy od 22°C do 26°C, na wybrzeżu miejscami 18°C, 20°C. Wiatr słaby i umiarkowany, na wschodzie kraju południowy, na zachodzie z kierunków zachodnich. Nad morzem wiatr umiarkowany okresami dość silny, z kierunków północnych.

31.08/01.09 - 01.09 (czwartek/piątek - piątek)



Zachmurzenie duże z większymi przejaśnieniami. Opady deszczu. Temperatura minimalna od 14°C do 16°C, jedynie na zachodzie 10°C, 13°C. Temperatura maksymalna od 16°C do 21°C, jedynie na południowym wschodzie 22°C, 24°C. Wiatr umiarkowany, północno-zachodni.

2. Ostrzeżenia meteorologiczne

Brak ostrzeżeń meteorologicznych.

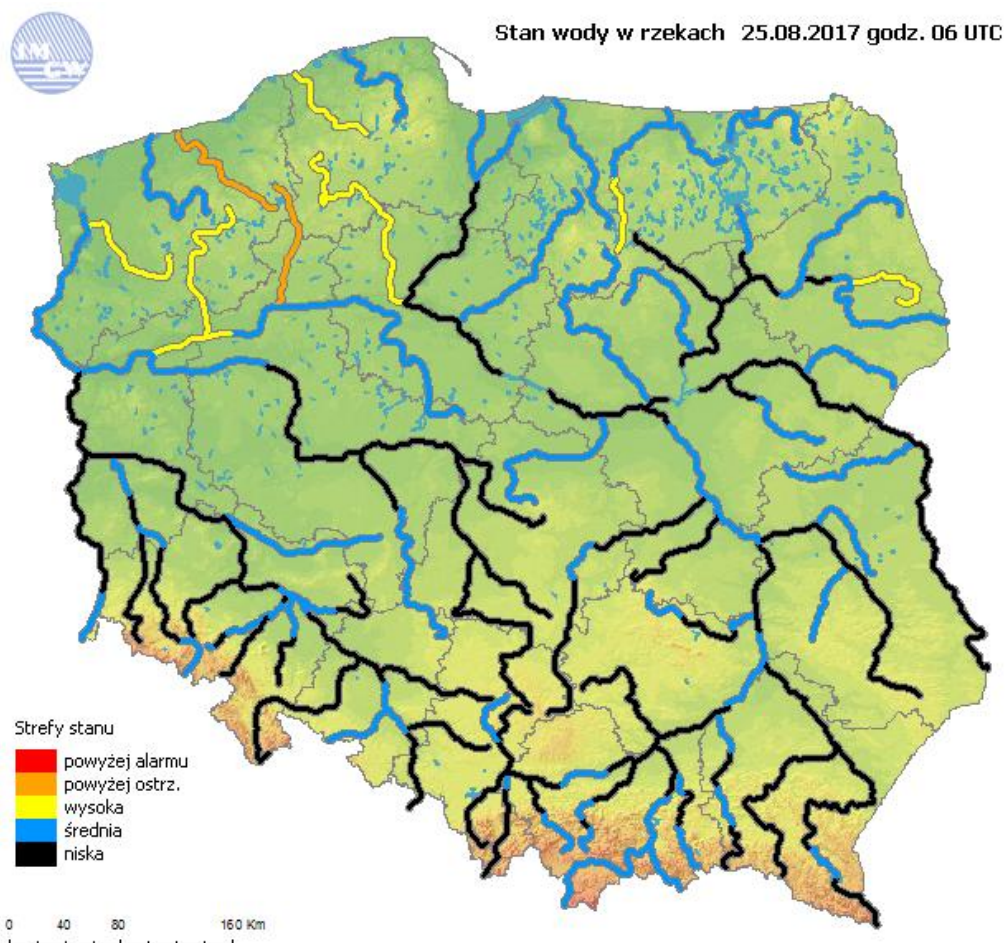
W sobotę zostanie wydane ostrzeżenie o burzach 1 stopnia dla:

- woj. dolnośląskiego
- woj. opolskie

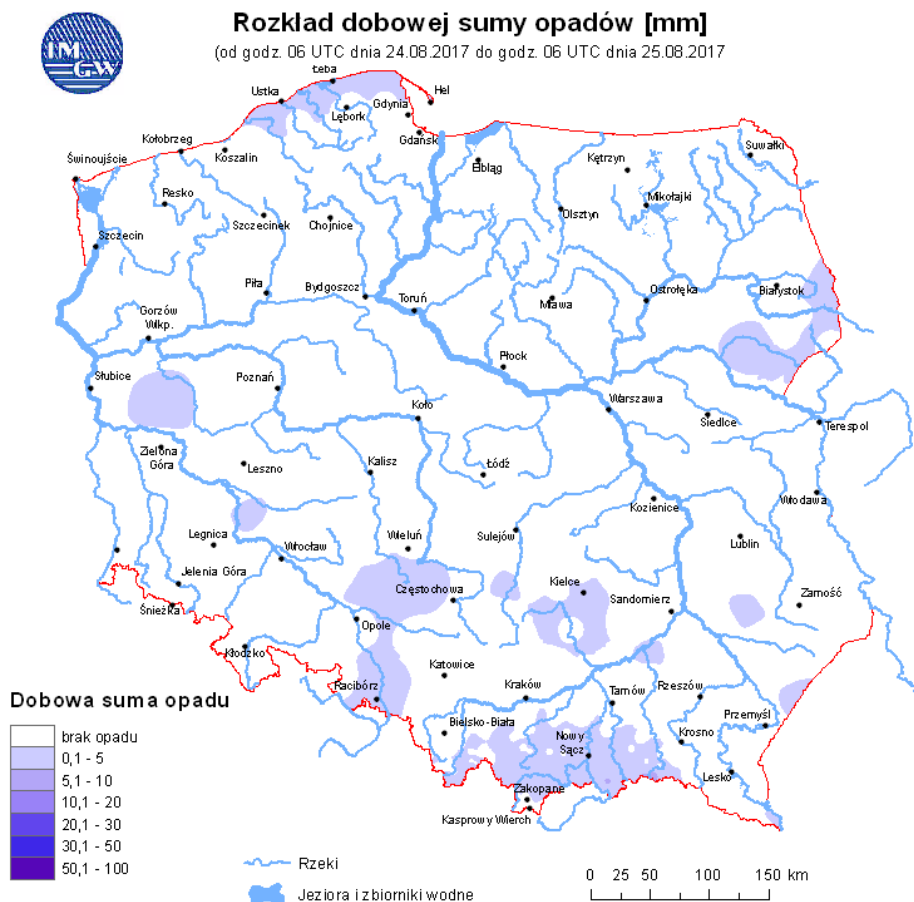
Z soboty na niedzielę zostanie wydane ostrzeżenie o burzach 1 stopnia dla województw południowych i zachodnich a w niedzielę dla całej polski oprócz województw zachodnich.

Ostrzeżenia meteorologiczne można śledzić na bieżąco na stronie:
<http://pogodynka.pl/ostrzezenia>

3. Ocena aktualnej i prognozowanej sytuacji i hydrologicznej



Ryc. 1. Stan wody w rzekach w Polsce



Ryc. 2. Rozkład dobowej sumy opadów

OPIS SYTUACJI HYDROLOGICZNEJ z godz. 08:00 (cz. urzędowego)

Dorzecze Wisły

Stan wody w dorzeczu Wisły układa się głównie w strefie wody średniej i niskiej. Stan wysoki zanotowano na Supraśli i Brdzie. Stan niski zanotowano na Małej Wiśle, Przemszy, Sole, Nidzie, Wisłoku, Wieprzu, Radomce, Omulwi i Bugu oraz lokalnie na Wiśle, Skawie, Rabie, Białej Tarnowskiej, Wisłocie, Sanie, Kamiennej, Pilicy, Narwi, Pisie i Liwcu.

Dorzecze Odry

Stan wody w dorzeczu Odry układa się głównie w strefie wody niskiej i średniej. Stan wysoki obserwowano na Gwdzie, Drawie i Inie oraz lokalnie na Noteci. Stan niski zanotowano na Kłodnicy, Małej Panwi, Nysie Kłodzkiej, Kaczawie, Kwisie, Widawce i Nerze oraz lokalnie na Odrze, Ślęzie, Bystrzycy, Strzegomce, Widawie, Bobrze, Nysie Łużyckiej, Warcie i Prośnie.

Dorzecza Przymorza

Stan wody w dorzeczach Przymorza układa się w strefie wody średniej i wysokiej. Stan wysoki obserwowano na Parsęcie, Słupi oraz lokalnie na Łynie.



Uwaga!

Dnia 25.08.2017 (godz. 08:00 cz. urzędowego) stan alarmowy został przekroczony na 1 stacji wodowskazowej w dorzeczu Wisły o 3 cm w Ciecholewach na Brdzie, na 1 stacji wodowskazowej w dorzeczu Odry o 2 cm na stacji Bledzew na Obrze oraz stan alarmowy został osiągnięty na 1 stacji wodowskazowej rzek Przymorza na stacji Grabowo na rzece Grabowej.

Stan ostrzegawczy został przekroczony na 5 stacjach wodowskazowych w dorzeczu Odry oraz na 3 stacjach wodowskazowych w dorzeczu Przymorza.

Tab. 1. Stan wody - przekroczenie stanów ostrzegawczych, alarmowych i zmiana stanu w Polsce z godz. 06:00 UTC (godz. 08:00 czasu urzędowego)

Stacja wodowskazowa	Rzeka	Województwo	Stan wody [cm]	Zmiana stanu [cm]	Stan ostrz. [cm]	Stan alarm. [cm]
Ciecholewy	Brda	pomorskie	243*	1	210	240
Korzeńsko	Orla	dolnośląskie	247	-3	220	260
Bledzew	Obra	lubuskie	222*	9	200	220
Gościmiec	Noteć	lubuskie	310	-1	290	380
Białośliwie	Noteć	wielkopolskie	294	0	280	330
Ptusza	Gwda	wielkopolskie	256	1	240	290
Piła	Gwda	wielkopolskie	204	2	190	220
Tychówko	Parsęta	zachodniopomorskie	327	11	320	380
Bardy	Parsęta	zachodniopomorskie	370	30	360	400
Goręczyno	Radunia	pomorskie	217	-1	210	240
Grabowo	Grabowa	zachodniopomorskie	170*	-3	160	170

4. Ostrzeżenia hydrologiczne

Brak ostrzeżeń hydrologicznych.

Ostrzeżenia można śledzić na bieżąco na stronie:

<http://www.pogodynka.pl/ostrezeniahydro>

5. Prognoza hydrologiczna dla Polski

W dorzeczu Wisły:

W okresie objętym prognozą na Wiśle przewiduje się wahania poziomu wody w strefie wody niskiej i średniej. Przyczyną wahań na całej Wiśle jest przemieszczanie się wody z górnej części zlewni oraz praca zbiornika we Włocławku.

Na dopływach górnej Wisły początkowo w piątek i sobotę prognozuje się stabilizację oraz spadek poziomu wody w strefie stanów średnich i niskich. Od godzin nocnych z soboty



na niedziele (26/27.08.2017) oraz w niedziele i poniedziałek (27 i 28.08.2017) prognozowane są wahania z tendencją wzrostową. Prognozowane są opady typu burzowego na południu Polski, które mogą przyczynić się na mniejszych ciekach górskich do poziomu wody do strefy stanów średnich lokalnie wysokich.

Na dopływach środkowej i dolnej Wisły prognozowana jest stabilizacja i opadanie poziomu wody głównie w strefie wody średniej, lokalnie zakłócone pracą urządzeń hydrotechnicznych. W zlewni Narwi przewiduje się na ogół stabilizację i spadki poziomu wody w strefie wody średniej i niskiej, w zlewniach Biebrzy oraz Supraśli w strefie wody średniej i wysokiej. W zlewni Bugu po Krzyczew obserwowana będzie stabilizacja poziomu wody w strefie stanów niskich.

Stan alarmowy na Brdzie w Ciecholewach w najbliższych dniach wciąż będzie się utrzymywał.

W dorzeczu Odry:

Stany wody na górnej Odrze początkowo będą wolno opadały, pod koniec okresu zaznaczą się niewielkie wzrosty spowodowane prognozowanymi opadami deszczu i będą utrzymywały się w strefie wody niskiej.

Na środkowej i dolnej Odrze w najbliższych dniach zaznaczą się wahania poziomu wody związane z przemieszczaniem się wód opadowych głównie w strefie wody niskiej.

W zlewniach dopływów górnej i środkowej Odry przewiduje się początkowo przebieg wyrównany i niewielką tendencję spadkową stanów wody na ogół w strefach wody niskiej i średniej. Prognozowane opady przelotne i burze z soboty na niedzielę i w niedzielę mogą spowodować lokalne wzrosty stanów wody szczególnie w zlewniach górskich i podgórszych (ok. 20-30 cm). Wahania stanów wody związane będą z pracą zbiorników retencyjnych i urządzeń piętrzących.

W zlewni Warty prognozowana jest stabilizacja oraz spadki stanów wody. Na stacji Bledzew (Obra), możliwe są wahania stanów wody powyżej stanu alarmowego w związku z pracą urządzeń hydrotechnicznych.

W Białośliwiu i Gościmcu na Noteci oraz w Ptuszy i Pile na Gwdzie nadal prognozowane jest utrzymywanie się stanów ostrzegawczych.

W rzekach Przymorza i na Żuławach:

W ciągu kolejnej doby na rzekach Rega, Parsęta, Wieprza, Słupia prognozowany jest spadek stanów wody w strefie stanów wysokich, lokalnie poniżej stanu ostrzegawczego. Na rzece Grabowa spodziewany jest stopniowy spadek stanu wody poniżej stanu alarmowego. Na wybrzeżu, Zalewie Szczecińskim i Wiślanym oraz w ujściowych odcinkach rzek Wisły i Odry stany wody będą się wahały w strefie stanów średnich, lokalnie powyżej.

Uwaga!



INSTYTUT METEOROLOGII I GOSPODARKI WODNEJ
PAŃSTWOWY INSTYTUT BADAWCZY
CENTRUM NADZORU OPERACYJNEGO PSHM
ul. Podleśna 61, 01-673 Warszawa
tel.: (022) 56-94-140
fax.: (022) 83-45-097
e-mail: centrum.nadzoru@imgw.pl
www.pogodynka.pl www.imgw.pl

Lokalnie stany wody mogą ulegać wahaniom spowodowanym pracą urządzeń hydrotechnicznych i zmianami odpływów ze zbiorników retencyjnych, o których IMGW-PIB nie jest informowane.

Część meteorologiczną przygotowali:

synoptyk CBPM: Łukasz Kiełt

synoptyk CNO: Maria Waliniowska

Część hydrologiczną przygotował:

dyżurny hydrolog: Paweł Staniszewski

Autoryzacja prognozy hydrologicznej synoptyk Hydrolog CNO: Grzegorz Walijewski

Prognoza hydrologiczna dla Polski w części opracowana na podstawie materiałów otrzymanych z biur prognoz hydrologicznych IMGW-PIB