



1. KRÓTKOTERMINOWA PROGNOZA POGODY DLA POLSKI

Ważność: od godz. 19:30 dnia 09.06.2017 do godz. 19:30 dnia 10.06.2017

W nocy w zachodniej połowie Polski zachmurzenie duże z większymi przejaśnieniami. Okresami przelotne opady deszczu i burze, lokalnie grad. Prognozowana wysokość opadów w burzach do 30 mm, a na południowym zachodzie do 40 mm. Na pozostałym obszarze kraju zachmurzenie małe i umiarkowane. Temperatura minimalna od 9°C, 12°C na wschodzie i południu Polski do 13°C, 16°C na pozostałym obszarze, w dolinach karpaccyckich od 5°C do 8°C. Wiatr słaby i umiarkowany, z kierunków południowych, w zachodniej połowie kraju skracający na zachodni. W czasie burz porywy wiatru do 70 km/h.

W dzień zachmurzenie duże z większymi przejaśnieniami, głównie na zachodzie Polski. Okresami przelotne opady deszczu i burze, na zachodzie kraju stopniowo zanikające. Prognozowana wysokość opadów w czasie burz do 25 mm. Temperatura maksymalna od 19°C, 23°C na zachodzie, północy i w centrum kraju do 27°C na południowym wschodzie, nad morzem od 16°C do 18°C. Wiatr słaby i umiarkowany, chwilami dość silny, na wybrzeżu porywisty, zachodni i północno-zachodni, na wschodzie Polski początkowo południowy. W czasie burz porywy wiatru do 70 km/h.

Ważność: od godz. 19:30 dnia 10.06.2017 do godz. 19:30 dnia 11.06.2017

W nocy na wschodzie i południu Polski zachmurzenie duże z większymi przejaśnieniami, miejscami przelotne opady deszczu i burze, stopniowo zanikające. Prognozowana wysokość opadów w burzach na południowym wschodzie do 15 mm. Na pozostałym obszarze zachmurzenie małe i umiarkowane. W kotlinach górskich rano krótkotrwałe mgły z widzialnością do 500 m. Temperatura minimalna od 9°C do 14°C, w kotlinach górskich około 7°C. Wiatr słaby, na wybrzeżu okresami umiarkowany, zachodni i północno-zachodni. W rejonach burz wiatr w porywach do 60 km/h.

W dzień na wschodzie Polski zachmurzenie umiarkowane, okresami duże, miejscami przelotne opady deszczu. Na pozostałym obszarze zachmurzenie małe i umiarkowane, w Karpatach okresami duże. Wieczorem na Pomorzu Zachodnim wzrost zachmurzenia do dużego i możliwe słabe opady deszczu. Temperatura maksymalna od 20°C na północy kraju do 23°C na południu i do 26°C na południowym zachodzie. Wiatr słaby i umiarkowany, z kierunków zachodnich, na zachodzie kraju skracający na południowy.

Średnioterminowa prognoza pogody dla Polski

Ważność od godz. 19:00 dnia 11.06.2017 do godz. 19:00 dnia 16.06.2017

11/12 - 12.06 (niedziela/poniedziałek - poniedziałek)

Zachmurzenie duże z większymi przejaśnieniami. Miejscami przelotne opady deszczu. Temperatura minimalna od 9°C na wschodzie do 16°C na zachodzie i na wybrzeżu. Temperatura maksymalna od 19°C na północnym zachodzie do 28°C na południu. Wiatr słaby i umiarkowany, na wybrzeżu okresami dość silny i porywisty, południowo-zachodni i zachodni.



12/13 - 13.06 (poniedziałek/wtorek - wtorek)

Zachmurzenie umiarkowane i duże. Miejscami przelotny deszcz. Temperatura minimalna od 9°C na północnym wschodzie do 14°C na południu i miejscami na wybrzeżu. Temperatura maksymalna od 15°C na północnym wschodzie do 23°C na południu. Wiatr słaby i umiarkowany, na wybrzeżu okresami dość silny i porywisty, z kierunków zachodnich.

13/14 - 14.06 (wtorek/środa - środa)

Zachmurzenie umiarkowane i duże. Na wybrzeżu lokalnie przelotny deszcz. Temperatura minimalna od 8°C do 12°C. Temperatura maksymalna od 18°C na północy do 26°C miejscami na południu. Wiatr słaby i umiarkowany, na wybrzeżu okresami dość silny i porywisty, zachodni.

14/15 - 15.06 (środa/czwartek - czwartek)

Zachmurzenie umiarkowane i duże. Miejscami przelotny deszcz, na południu lokalnie burza. Temperatura minimalna od 9°C na północnym wschodzie do 15°C na południowym zachodzie. Temperatura maksymalna od 17°C, 20°C na północy do 26°C na południu. Wiatr słaby i umiarkowany, zachodni i północno-zachodni. W burzach porywy wiatru do 65 km/h.

15/16 - 16.06 (czwartek/piątek - piątek)

Zachmurzenie duże z większymi przejaśnieniami. Miejscami opady deszczu. Temperatura minimalna od 7°C na północnym wschodzie do 14°C na południu. Temperatura maksymalna od 16°C do 21°C. Wiatr słaby i umiarkowany, północno-zachodni.

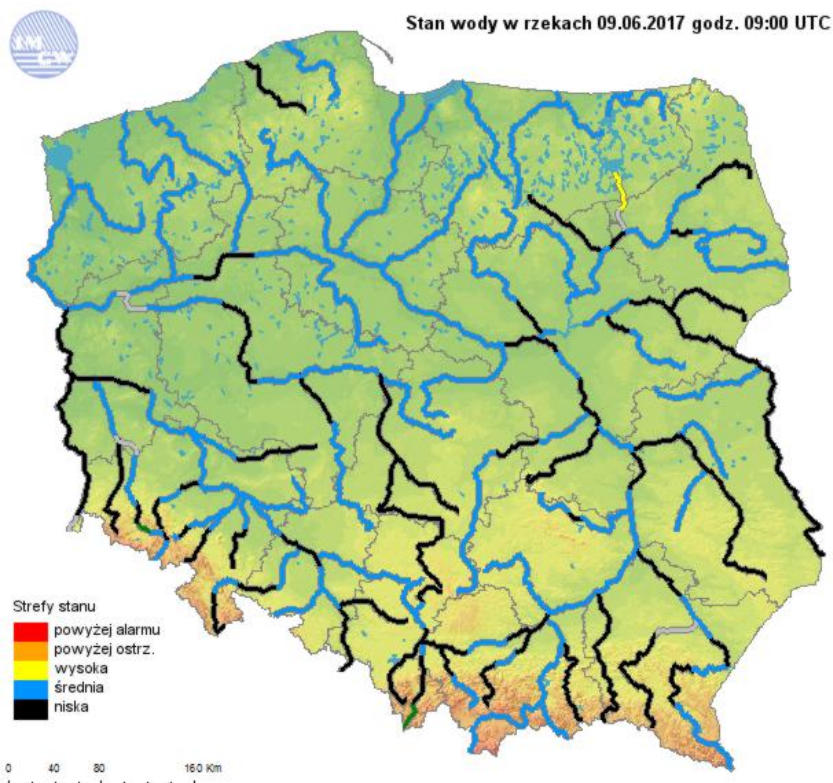
2. Obowiązujące ostrzeżenia meteorologiczne

W dniu 09.06.2017 obowiązują ostrzeżenia meteorologiczne:

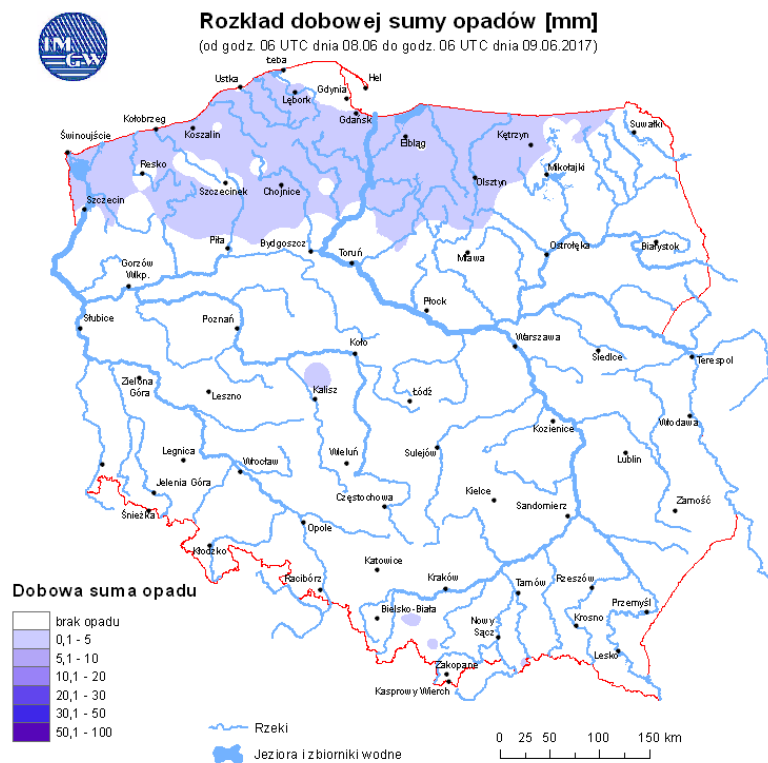
Burze z gradem/1

- Woj. dolnośląskie.

3. Ocena aktualnej i prognozowanej sytuacji i hydrologicznej



Ryc. 1. Stan wody w rzekach w Polsce



Ryc. 2. Rozkład dobowej sumy opadów



OPIS SYTUACJI HYDROLOGICZNEJ z godz. 11:00 (cz. urzędowego)

Dorzecze Wisły

Stan wody w dorzeczu Wisły układa się głównie w strefie wody średniej i niskiej. Stan wysoki obserwowano lokalnie na Pisie. Stan niski zanotowano na Sole, Białej Tarnowskiej, Wisłocze, Wisłoku, Wieprzu, Radomce, Omulwi, Bugu i Nurcu oraz lokalnie na Wiśle, Przemszy, Skawie, Rabie, Sanie, Kamiennej, Pilicy, Narwi, Biebrzy, Bugu, Liwcu i Wkrze.

Dorzecze Odry

Stan wody w dorzeczu Odry układa się głównie w strefie wody średniej i niskiej. Stan wysoki obserwowano na Drawie. Stan niski zanotowano na Kłodnicy, Kwisie, Nysie Łużyckiej i Widawce oraz lokalnie na górnej i środkowej Odrze, na Małej Panwi, Nysie Kłodzkiej, Ślęzie, Bystrzycy, Strzegomce, Baryczy, Kaczawie, Bobrze, Warcie, Prośnie i Noteci.

Dorzecza Przymorza

Stan wody w dorzeczu Przymorza układa się głównie w strefie wody średniej. Stan niski zanotowano na Słupi.

Uwaga!

Dnia 09.06.2017 (godz. 11:00 cz. urzędowego) stan alarmowy nie został osiągnięty na żadnej stacji wodowskazowej w rzekach kraju.

Stan ostrzegawczy został przekroczony na 2 stacjach wodowskazowych w dorzeczu Wisły i na 1 stacji wodowskazowej w dorzeczu Odry.

STAN WODY z godz. 09:00 UTC (godz. 11:00 czasu urzędowego) dnia 09.06.2017
(przekroczenie stanów ostrzegawczych, alarmowych i zmiana stanu)

Stacja wodowskazowa	Rzeka	Województwo	Stan wody [cm]	Zmiana stanu [cm]	Stan ostrz. [cm]	Stan alarm. [cm]
Giżycko	Pisa	warmińsko-mazurskie	137	0/3h	130	150
Maldanin	Jez. Roś	warmińsko-mazurskie	147	0/3h	140	160
Dębe	Swędrnia	wielkopolskie	208	-1/3h	200	250

* - przekroczenie stanu alarmowego

4. Obowiązujące ostrzeżenia hydrologiczne

W dniu 09.06.2017 obowiązują ostrzeżenia hydrologiczne:

wzbranie z przekroczeniem stanów ostrzegawczych/2

- woj. dolnośląskie (lewostronne dopływy środkowej Odry)



5. Prognoza hydrologiczna dla Polski

W dorzeczu Wisły:

W okresie objętym prognozą, w zlewni Wisły spodziewane są wahania poziomu wody w aktualnych strefach

W zlewniach dopływów górnej Wisły stany wody na początku i pod koniec okresu będą przeważnie opadały, na początku okresu (sobota) możliwe lokalne wzrosty stanów wody, wywołane prognozowanymi opadami przelotnymi i burzami.

W zlewniach dopływów środkowej Wisły prognozowane są wahania stanu wody w aktualnych strefach.

W ciągu okresu prognostycznego w zlewni Narwi przewiduje się na ogół wahania poziomu wody, w strefie wody średniej i niskiej, na górnej Pisie w dolnej strefie wody wysokiej.

Obserwowane przekroczenie stanu ostrzegawczego na jeziorze Roś w Maldaninie będzie się utrzymywać, na Kanale Giżyckim w Giżycku przewiduje się wahania przy przekroczonym stanie ostrzegawczym.

W dorzeczu Odry:

Stan wody górnej Odry będzie początkowo opadał, następnie w związku z prognozowanymi na sobotę opadami przelotnymi i burzami może ulegać wahaniom, pod koniec okresu przewidywane są ponowne spadki lub przebieg wyrównany. Stan wody górnej Odry będzie układał się w strefie wody niskiej.

Na skanalizowanym odcinku środkowej Odry możliwe lokalne wahania stanu wody oscylujące wokół stałego poziomu w strefie wody średniej. Na odcinku do Ścinawy początkowo stan wody będzie podnosił się, poniżej Ścinawy będzie ulegał wahaniom z tendencją spadkową pod koniec okresu.

Na Odrze granicznej poniżej Słubic prognozuje się nieznaczne wzrosty i stabilizację stanów wody. Stany wody układać się będą w strefie wody średniej.

W zlewniach dopływów górnej Odry stany wody na początku i pod koniec okresu będą przeważnie opadały, w dniach sobota-niedziela możliwe są lokalne wzrosty stanów wody, wywołane prognozowanymi opadami przelotnymi i burzami.

W zlewniach dopływów środkowej Odry prognozowane w pierwszej części okresu burze i przelotne opady deszczu będą powodowały szybkie i na ogół krótkotrwałe lokalne wzrosty stanów wody, szczególnie na rzekach w Sudetach i na Przedgórzu Sudeckim.

W zlewniach rzek nizinnych od soboty możliwa przejściowa tendencja wzrostowa lub przebieg wyrównany. W zlewniach dopływów górnej i środkowej Odry stany wody będą układały się w strefach wody średniej i niskiej, lokalnie i przejściowo w strefie wody wysokiej.

W zlewni Warty i jej dopływów przewidywane są spadki stanów wody. Stany wody układać się będą w strefach wody średniej i niskiej, lokalnie wysokiej.

Na Noteci i dopływach prognozuje się spadki i stabilizację. Stany wody układać się będą w strefach wody średniej, lokalnie niskiej.



W rzekach Przymorza i na Żuławach:

W ciągu okresu progностycznego w ujściowym odcinku Wisły i Odry, na Zalewie Szczecińskim i Wiślanym oraz na Żuławach prognozuje się wahania poziomów wody w strefie stanów średnich. Na rzekach Przymorza stany wody będą układały się w strefie stanów średnich i niskich.

W zlewniach Łyny i Węgorapy prognozuje się przeważnie wahania poziomu wody z tendencją spadkową, wywołane pracą urządzeń hydrotechnicznych.

Na jeziorze Mamry w Przystani wahania z możliwością ponownego osiągnięcia stanu ostrzegawczego

Uwaga!

Lokalnie stany wody mogą ulegać wahaniom spowodowanym pracą urządzeń hydrotechnicznych i zmianami odpływów ze zbiorników retencyjnych, o których IMGW-PIB nie jest informowane.

Część meteorologiczną przygotowali:

synoptyk CBPM: Adam Dziejcz

synoptyk CNO: Kamil Walczak

Część hydrologiczną przygotował:

dyżurny hydrolog: Christian Kempieński

autoryzacja prognozy: Marianna Sasim

Prognoza hydrologiczna dla Polski w części opracowana na podstawie materiałów otrzymanych z biur prognoz hydrologicznych IMGW-PIB