



Ocena aktualnej i prognozowanej sytuacji meteorologicznej i hydrologicznej

na okres: od godz.13:00 dnia 21.07.2017 do godz. 19:30 dnia 27.07.2017

1. Prognoza pogody dla Polski

Ważność: od godz. 19:30 dnia 21.07.2017 do godz.19:30 dnia 22.07.2017

W nocy zachmurzenie umiarkowane i duże, przechodzące od zachodu kraju w małe i umiarkowane. We wschodniej połowie kraju miejscami opady deszczu i zanikające burze. Na Lubelszczyźnie prognozowana wysokość opadów do 20 mm. Lokalnie mgły ograniczające widzialność do 200 m. Temperatura minimalna od 13°C do 17°C, w rejonach podgórskich miejscami 11°C. Wiatr przeważnie słaby, zmienny, a na północnym wschodzie kraju z kierunków wschodnich. Podczas burz porywy wiatru do 65 km/h.

W dzień zachmurzenie umiarkowane i duże. Miejscami opady deszczu. Na krańcach zachodnich oraz na południu lokalnie burze, w górach prognozowana wysokość opadów do 20 mm. Temperatura maksymalna od 21°C, 23°C na północy do 28°C, 30°C w centrum i na południu. Wiatr słaby, wschodni i północno-wschodni, miejscami zmienny. Podczas burz porywy wiatru do 60 km/h.

Ważność: od godz. 19:30 dnia 22.07.2017 do godz. 19:30 dnia 23.07.2017

W nocy w zachodniej połowie kraju oraz w Karpatach zachmurzenie umiarkowane i duże, okresami opady deszczu. Na południu, głównie w górach, miejscami burze z opadami do 15 mm. Na pozostałym obszarze zachmurzenie małe i umiarkowane. Na południowym wschodzie nad ranem lokalnie mgły ograniczające widzialność do 400 m. Temperatura minimalna od 12°C, 13°C na północnym wschodzie do 18°C, 19°C w centrum i na południowym zachodzie. Wiatr słaby, nad morzem umiarkowany, z kierunków wschodnich. Podczas burz porywy wiatru do 65 km/h.

W dzień zachmurzenie umiarkowane i duże. Przelotne opady deszczu, liczne burze, lokalnie z gradem. Prognozowana wysokość opadów do 30 mm, a na południu miejscami do 40 mm. Temperatura maksymalna od 23°C, 25°C na północy do 30°C, 31°C w centrum i na południu, a na wybrzeżu od 21°C do 23°C. Wiatr słaby, na północy okresami umiarkowany, przeważnie południowo-wschodni. W czasie burz porywy wiatru do 80 km/h.



Średnioterminowa prognoza pogody dla Polski

Ważność od godz. 19:00 dnia 23.07.2017 do godz. 19:00 dnia 28.07.2017

23/24 - 24.07 (niedziela/poniedziałek - poniedziałek)

Zachmurzenie umiarkowane i duże. Przelotne opady deszczu. Miejscami burze, zwłaszcza na wschodzie oraz w Karpatach, lokalnie z gradem. Temperatura minimalna od 14°C do 19°C. Temperatura maksymalna przeważnie od 22°C do 26°C, na południowym wschodzie 27°C, 29°C, tylko nad morzem lokalnie 20°C. Wiatr przeważnie słaby, z kierunków południowych, tylko na Pomorzu umiarkowany, miejscami porywisty, z kierunków zachodnich. W rejonach burz porywy wiatru do 65 km/h.

24/25 - 25.07 (poniedziałek/wtorek - wtorek)

Zachmurzenie duże z większymi przejaśnieniami. Przelotne opady deszczu, na wschodzie burze. Temperatura minimalna od 13°C do 18°C. Temperatura maksymalna od 19°C na północy do 25°C na południowym wschodzie, nad morzem lokalnie 17°C. Wiatr słaby i umiarkowany, z kierunków zmieniających się, na północy oraz w czasie burz porywy wiatru do 65 km/h.

25/26 - 26.07 (wtorek/środa - środa)

Zachmurzenie umiarkowane i duże. Przelotne opady deszczu. Temperatura minimalna od 11°C do 16°C. Temperatura maksymalna od 17°C, 18°C na północnym zachodzie do 23°C na południowym wschodzie. Wiatr słaby i umiarkowany, nad morzem miejscami w porywach do 65 km/h, południowo-zachodni i zachodni.

26/27 - 27.07 (środa/czwartek - czwartek)

Zachmurzenie umiarkowane miejscami wzrastające do dużego z przelotnymi opadami deszczu. Temperatura minimalna od 11°C do 15°C. Temperatura maksymalna od 20°C na północnym zachodzie do 25°C na południu, na wybrzeżu lokalnie 19°C. Wiatr słaby i umiarkowany, południowo-zachodni.

27/28 - 28.07 (czwartek/piątek - piątek)

Zachmurzenie przeważnie duże, przelotne opady deszczu. Temperatura minimalna od 13°C do 18°C. Temperatura maksymalna od 21°C na północy do 28°C na południowym wschodzie. Wiatr słaby i umiarkowany, na północy lokalnie porywisty, przeważnie południowo-zachodni.



Obowiązujące ostrzeżenia meteorologiczne:

O upałach 2°:

- woj. podkarpackie,
- woj. lubelskie.

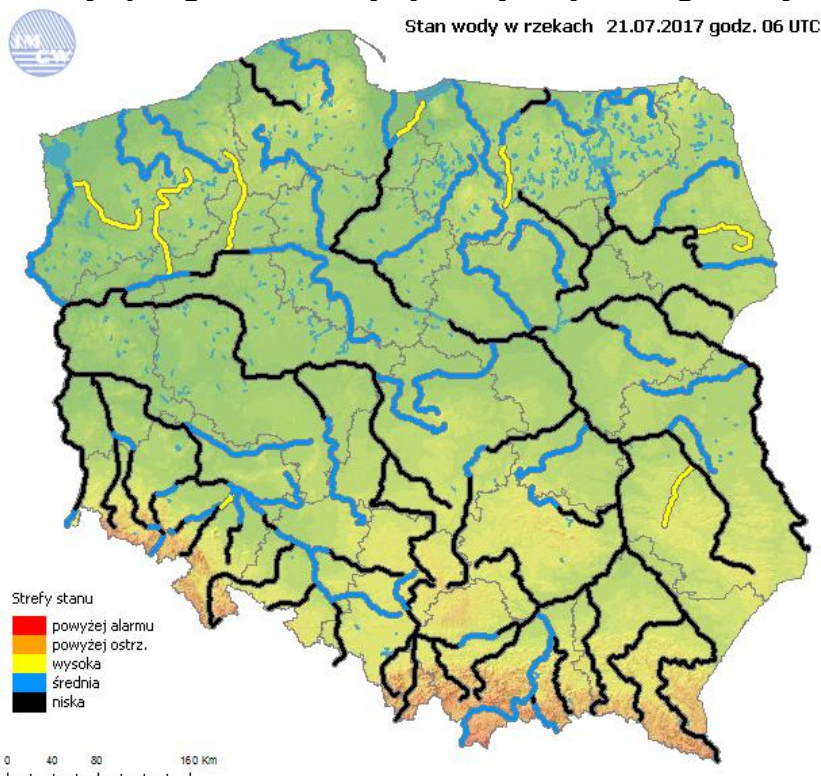
O burzach z gradem 2°:

- woj. lubelskie.

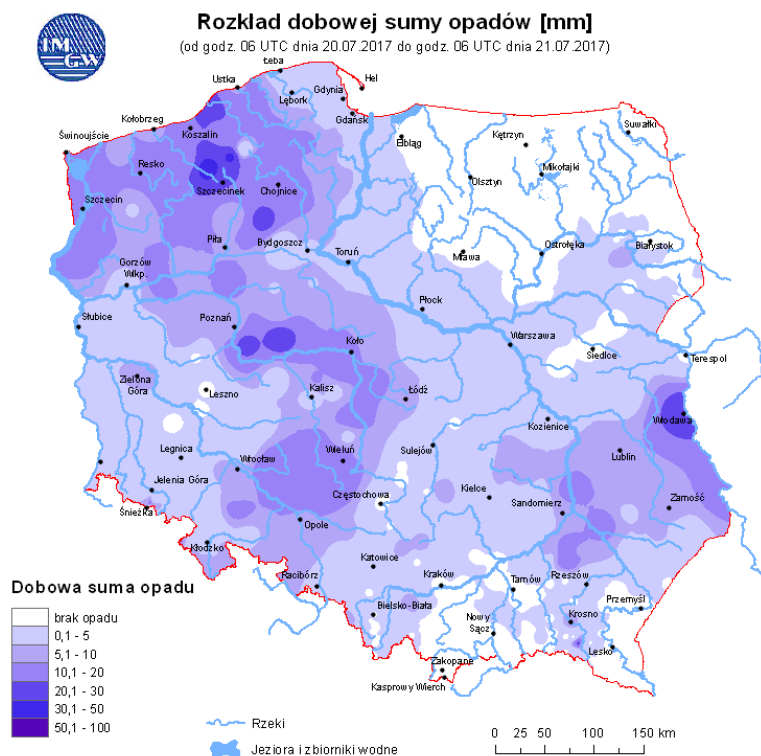
O burzach z gradem 1°:

- woj. mazowieckie,
- woj. lubelskie,
- woj. świętokrzyskie,
- woj. śląskie,
- woj. małopolskie,
- woj. podkarpackie.

3. Ocena aktualnej i prognozowanej sytuacji i hydrologicznej



Ryc. 1. Stan wody w rzekach w Polsce



Ryc. 2. Rozkład dobowej sumy opadów



OPIS SYTUACJI HYDROLOGICZNEJ z godz. 08:00 (cz. urzędowego)

Dorzecze Wisły

Stan wody w dorzeczu Wisły układa się głównie w strefie wody niskiej i średniej. Stan wysoki obserwowano na Supraśli i Bystrzycy. Stan średni zanotowano na Brynicy, Popradzie, Tyśmienicy, Radomce, Biebrzy, Orzycu, Krznie, Wkrze, Bzurze, Drwęcy i Brdzie oraz lokalnie na górnej Wiśle, na Przemszy, Dunajcu, Kamiennej, Pilicy, Narwi, Pisie i Liwcu.

Dorzecze Odry

Stan wody w dorzeczu Odry układa się głównie w strefie wody niskiej i średniej. Stan wysoki obserwowano na Gwdzie, Drawie i Inie oraz lokalnie na Bystrzycy. Stan średni zanotowano na dolnej Odrze, na Widawie, Baryczy i Noteci oraz lokalnie na górnej i środkowej Odrze, na Małej Panwi, Ślęzie, Strzegomce, Kaczawie, Bobrze, Nysie Łużyckiej, dolnej Warcie i na Prośnie.

Dorzecza Przymorza

Stan wody w dorzeczu Przymorza układa się głównie w strefie wody średniej. Stan wysoki obserwowano na Nogacie oraz lokalnie na Łynie. Stan niski zanotowano na Słupi i lokalnie na Łynie.

Uwaga!

Dnia 21.07.2017 (godz. 08:00 cz. urzędowego) nie zanotowano przekroczenia stanu alarmowego na polskich stacjach wodowskazowych. Stan ostrzegawczy został przekroczony na 1 stacji wodowskazowej w dorzeczu Wisły.

STAN WODY z godz. 06:00 UTC (godz. 08:00 czasu urzędowego)

(przekroczenie stanów ostrzegawczych, alarmowych i zmiana stanu)

Stacja wodowskazowa	Rzeka	Województwo	Stan wody [cm]	Zmiana stanu [cm]	Stan ostrz. [cm]	Stan alarm. [cm]
Ciecholewy	Brda	pomorskie	229	0/3h	210	240

przekroczenia stanu alarmowego nie zanotowano

4. Ostrzeżenia hydrologiczne

W dniu 21.07.2017 obowiązują ostrzeżenia hydrologiczne:

Gwałtowne wzrosty stanów wody/1

- śląskie
- małopolskie
- świętokrzyskie

W okresie prognostycznym przewiduje się wystawienia nowych ostrzeżeń hydrologicznych, na województwa:

- śląskie
- małopolskie
- świętokrzyskie
- dolnośląskie
- podkarpackie



Ostrzeżenia można śledzić na bieżąco na stronie:

<http://www.pogodynka.pl/ostrezeniahydro>

5. Prognoza hydrologiczna dla Polski

W dorzeczu Wisły:

Na górnej Wisły oraz jej dopływach, spodziewana są na okresowe wzrosty stanów wody w związku z prognozowanymi opadami burzowymi oraz pracą urządzeń hydrotechnicznych. Miejscami mogą wzrosty być gwałtowne.

Na środkowej i dolnej Wiśle niewielkie wahania stanów wody – w aktualnych strefach.

Na dopływach środkowej Wisły przewiduje się stabilizację stanu wody oraz lokalne wahania związane głównie z pracą urządzeń hydrotechnicznych - w strefie wody niskiej i średniej, miejscami w wysokiej.

Miejscami – w związku z prognozowanymi opadami deszczu o charakterze burzowym – wystąpić mogą wzrosty stanu, na ogół w obecnych strefach.

W Ciecholewach na Brdzie utrzymywać się będzie przekroczenie stanu ostrzegawczego.

W ciągu okresu prognostycznego w zlewni Narwi przewiduje się na ogół stabilizację i spadki poziomu wody w obecnych strefach. W miejscu wystąpienia prognozowanych opadów o charakterze burzowym spodziewane są wahania i wzrosty, lokalnie w zlewni

Biebrzy istnieje możliwość osiągnięcia lub nieznacznego przekroczenia stanów ostrzegawczych.

W zlewni Bugu zaznaczy się stabilizacja poziomu wody bądź dalsze niewielkie spadki głównie w strefie stanów niskich.

W dorzeczu Odry:

Stany wody na górnej Odrze prognozowane są wahania, spowodowanych opadami.

Na Odrze środkowej swobodnie płynącej stany wody będą utrzymywały się w strefie wody niskiej i średniej.

Na dolnej Odrze, prognozowane są spadki stanów wody. Stany wody układać się będą w strefie wody średniej i niskiej.

W zlewniach dopływów górnej i środkowej Odry stany wody będą ulegały wahaniom w strefach wody niskiej i średniej. W rejonach występowania opadów deszczu i burz stany wody mogą gwałtownie i krótkotrwale wzrastać do strefy stanów wysokich. Zwłaszcza na przełomie 23.07 (niedziela) i 24.07 (poniedziałek) mogą wystąpić lokalne, gwałtowne wzrosty w wyniku opadów burzowych w zlewniach górskich dopływów Odry. Większe wahania stanów wody mogą być wywołane prowadzoną gospodarką wodną na zbiornikach i stopniach wodnych.

Na górnej Warcie prognozowane są wahania i okresowe wzrosty stanów wody z związku z prognozowanymi opadami deszczu.

W zlewni Warty prognozowane są wzrosty i wahania, a także, lokalnie spadki stanów wody. Stany wody układać się będą w strefach wody niskiej i średniej, lokalnie wysokiej.



W zlewni Noteci i jej dopływach prognozowane są wahania w aktualnych strefach.

W rzekach Przymorza i na Żuławach:

W ciągu okresu prognostycznego na Wybrzeżu, Ujściowym odcinku Wisły i Odry, na Zalewie Szczecińskim i Wiślanym prognozuje się wahania poziomów wody w strefie stanów średnich i wysokich. Na rzekach Przymorza, gdzie przepływ nie jest regulowany pracą urządzeń hydrotechnicznych, w związku z stosunkowo dużymi opadami deszczu prognozuje się niewielkie wzrosty poziomów wody i wahania przeważnie w strefie stanów średnich.

W zlewniach Łyny i Węgorapy prognozuje się na ogół wahania poziomu wody, przeważnie w strefie wody średniej, wywołane pracą urządzeń hydrotechnicznych oraz prognozowanymi opadami burzowymi.

Uwaga!

Lokalnie stany wody mogą ulegać wahaniom spowodowanym pracą urządzeń hydrotechnicznych i zmianami odpływów ze zbiorników retencyjnych, o których IMGW-PIB nie jest informowane.

Część meteorologiczną przygotowali:

synoptyk CBPM: Monika Kaseja

synoptyk CNO: Kamil Walczak

Część hydrologiczną przygotował:

dyżurny hydrolog: Christian Kempieński

Autoryzacja prognozy hydrologicznej synoptyk Hydrolog CNO: Marianna Sasim

Prognoza hydrologiczna dla Polski w części opracowana na podstawie materiałów otrzymanych z biur prognoz hydrologicznych IMGW-PIB