



## Ocena aktualnej i prognozowanej sytuacji meteorologicznej i hydrologicznej

na okres: od godz.13:00 dnia 28.07.2017 do godz. 19:30 dnia 03.08.2017

### 1. Prognoza pogody dla Polski

#### **Ważność: od godz. 19:30 dnia 28.07.2017 do godz.19:30 dnia 29.07.2017**

W nocy zachmurzenie umiarkowane i duże, miejscami przelotne opady deszczu, lokalne burze, głównie we wschodniej połowie Polski. Prognozowana wysokość opadów na północnym wschodzie do 25 mm. Od zachodu stopniowy zanik opadów i postępujące roz pogodzenia. Rano miejscami krótkotrwałe mgły ograniczające widzialność do 500 m. Temperatura minimalna od 12°C do 15°C, a w rejonach podgórskich od 9°C do 11°C. Wiatr słaby i umiarkowany, z kierunków zachodnich. W czasie burz porywy wiatru do 65 km/h.

W dzień zachmurzenie małe i umiarkowane, na zachodzie i północy Polski stopniowo wzrastające do dużego, aż do wystąpienia miejscami słabych opadów deszczu. Temperatura maksymalna od 19°C na wybrzeżu do 24°C w centrum i 26°C na południu kraju. Wiatr słaby i umiarkowany, z kierunków zachodnich, skręcający na południowy.

#### **Ważność: od godz. 19:30 dnia 29.07.2017 do godz. 19:30 dnia 30.07.2017**

W nocy w północnej części Polski zachmurzenie duże z większymi przejaśnieniami, miejscami słabe przelotne opady deszczu. Na pozostałym obszarze kraju zachmurzenie małe i umiarkowane. Temperatura minimalna od 13°C do 17°C, chłodniej jedynie na Podlasiu oraz na Podhalu, około 11°C. Wiatr słaby i umiarkowany, południowy i południowo-zachodni.

W dzień w zachodniej połowie Polski oraz w centrum zachmurzenie małe i umiarkowane, wzrastające do dużego z przelotnymi opadami deszczu i burzami, miejscami z gradem. Prognozowana wysokość opadów w burzach do 20 mm. Na pozostałym obszarze kraju zachmurzenie małe i umiarkowane. W Karpatach możliwy wzrost zachmurzenia do dużego i przelotne opady deszczu. Temperatura maksymalna od 25°C, 27°C na północny kraju do 32°C na południu. Wiatr słaby i umiarkowany, z kierunków południowych. W czasie burz wiatr w porywach do 70 km/h.

### Średnioterminowa prognoza pogody dla Polski

#### **Ważność od godz. 19:00 dnia 30.07.2017 do godz. 19:00 dnia 04.08.2017**

30/31 - 31.07 (niedziela/poniedziałek - poniedziałek)

Zachmurzenie umiarkowane i duże. Miejscami przelotne opady deszczu i burze. Temperatura minimalna od 15°C do 20°C. Temperatura maksymalna w woj. północnych od 25°C do 29°C, tylko na wybrzeżu od 22°C do 26°C, w pozostałej części kraju od 30°C do 33°C. Wiatr słaby i



umiarkowany, w czasie burz w porywach do 70 km/h, przeważnie południowo-zachodni.

31.07/01.08 - 01.08 (poniedziałek/wtorek - wtorek)

Zachmurzenie umiarkowane i duże, na południu i wschodzie na ogół małe. Miejscami na zachodzie, północy i w centrum przelotne opady deszczu i burze, lokalnie z gradem.

Temperatura minimalna od 17°C na północy do 22°C na południu. Temperatura maksymalna od 28°C na północnym zachodzie do 34°C na południu, na wybrzeżu od 25°C do 27°C. Wiatr słaby i umiarkowany, w czasie burz w porywach do 70 km/h, z kierunków południowych.

01/02 - 02.08 (wtorek/środa - środa)

Zachmurzenie duże z większymi przejaśnieniami. Przelotne opady deszczu, lokalnie burze.

Temperatura od 17°C na północy do 23°C na południu. Temperatura maksymalna od 22°C na Pomorzu do 33°C na południowym wschodzie, na wybrzeżu od 19°C do 21°C. Wiatr umiarkowany i dość silny, w czasie burz porywisty, z kierunków zachodnich.

02/03 - 03.08 (środa/czwartek - czwartek)

Zachmurzenie małe i umiarkowane. Temperatura minimalna od 11°C do 16°C. Temperatura maksymalna od 23°C na północy do 28°C na południu, na wybrzeżu od 20 do 23°C. Wiatr słaby i umiarkowany, północno-zachodni i północny, na zachodzie kraju przechodzący w zmienny.

03/04 - 04.08 (czwartek/piątek - piątek)

Zachmurzenie małe i umiarkowane, na zachodzie Polski okresami wzrastające do dużego z przelotnymi opadami deszczu u burzami. Temperatura minimalna od 11°C do 16°C.

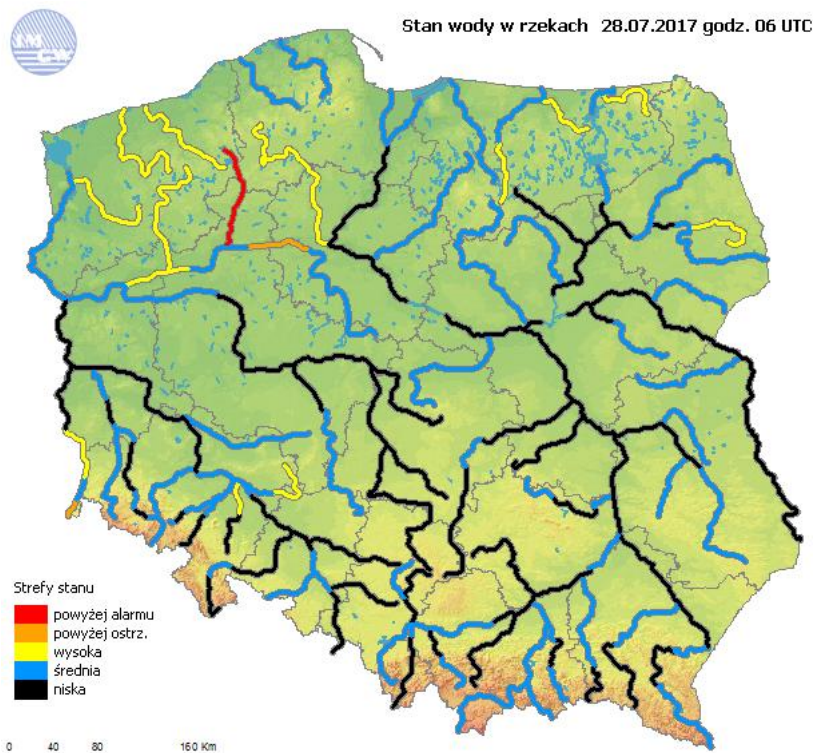
Temperatura maksymalna od 25°C do 30°C. Wiatr słaby i umiarkowany, wschodni i południowy. W czasie burz wiatr w porywach do 70 km/h.

### **Obowiązujące ostrzeżenia meteorologiczne:**

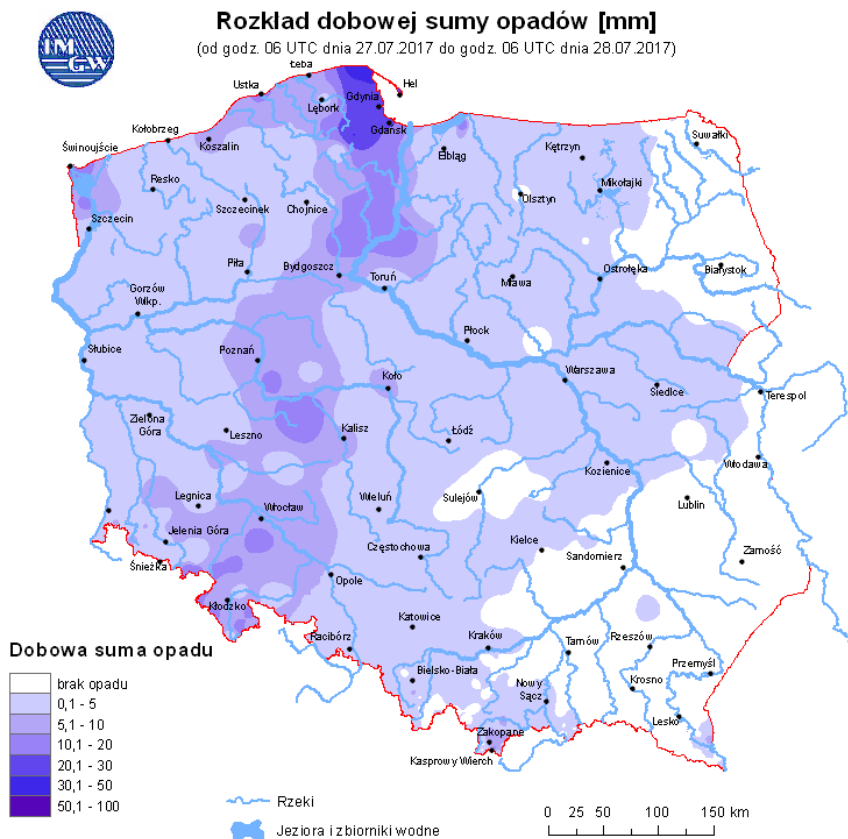
#### **O burzach z gradem 1°:**

- woj. dolnośląskie
- woj. wielkopolskie
- woj. warmińsko-mazurskie

### 3. Ocena aktualnej i prognozowanej sytuacji i hydrologicznej



Ryc. 1. Stan wody w rzekach w Polsce



Ryc. 2. Rozkład dobowej sumy opadów



## OPIS SYTUACJI HYDROLOGICZNEJ z godz. 08:00 (cz. urzędowego)

### Dorzecze Wisły

Stan wody w dorzeczu Wisły układa się głównie w strefie wody średniej i niskiej. Stan wysoki zanotowano na Supraśli. Stan niski zanotowano na środkowej i dolnej Wiśle, na Przemszy, Sole, Rabie, Nidzie, Radomce, Pilicy, Omulwi i Bugu oraz lokalnie na górnej Wiśle, na Skawie, Białej Tarnowskiej, Wistocze, Wistoku, Sanie, Kamiennej, Wieprzu, Narwi, Pisie i Liwcu.

### Dorzecze Odry

Stan wody w dorzeczu Odry układa się w strefie wody niskiej i średniej. Stan wysoki obserwowano na Gwdzie, Drawie i Inie oraz lokalnie na Ślęzie, Widawie, Nysie Łużyckiej i Noteci. Stan średni zanotowano na Osobłodze, Kaczawie, Baryczy, Kwisie oraz lokalnie na Odrze, Nysie Kłodzkiej, Widawie, Bystrzycy, Strzegomce, Bobrze, Nysie Łużyckiej, Warcie, Prośnie i Noteci.

### Dorzecza Przymorza

Stan wody w dorzeczu Przymorza układa się w strefie wody średniej i wysokiej. Stan wysoki obserwowano na Redze, Parsęcie, Łebie, Gubrze i Gołdapie oraz lokalnie na Łynie.

### Uwaga!

Dnia 28.07.2017 (godz. 08:00 cz. urzędowego) stan alarmowym został przekroczony na 1 stacji wodowskazowej w dorzeczu Odry, maksymalnie o 17 cm w Pile na Gwdzie, na 1 stacji wodowskazowej w dorzeczu Wisły, maksymalnie o 14 cm w Bożympolu Szlacheckim na Wierzycy oraz na 1 stacji rzek Przymorza maksymalnie o 1 cm w Goręczynie na Raduni.

Stan ostrzegawczy został przekroczony na 5 stacjach wodowskazowych w dorzeczu Wisły i na 4 stacjach wodowskazowych w dorzeczu Odry.

### STAN WODY z godz. 06:00 UTC (godz. 08:00 czasu urzędowego)

(przekroczenie stanów ostrzegawczych, alarmowych i zmiana stanu)

Stacja wodowskazowa	Rzeka	Województwo	Stan wody [cm]	Zmiana stanu [cm]	Stan ostrz. [cm]	Stan alarm. [cm]
Harasimowice	Sidra	podlaskie	601	9	590	620
Rajgród	Jędrzonia	podlaskie	145	-2	140	160
Prostki	Ełk	warmińsko-mazurskie	196	0	190	220
Szreńsk	Mławka	mazowieckie	132	-2	130	180
Ciecholewy	Brda	pomorskie	224	6	210	240
<b>Bożepole Szlacheckie</b>	<b>Wierzycza</b>	<b>pomorskie</b>	<b>194*</b>	22	<b>150</b>	<b>180</b>
Borów	Ślęza	dolnośląskie	166	-14	160	200
Dębe	Swędrnia	wielkopolskie	213	2	200	250
Gościmiec	Noteć	lubuskie	306	13	290	380
Nakło-Zachód	Noteć	kujawsko-pomorskie	324	-3	320	360



Piła	Gwda	wielkopolskie	237*	12	190	220
Goręczyno	Radunia	pomorskie	241*	17	210	240

#### 4. Ostrzeżenia hydrologiczne

W dniu 28.07.2017 obowiązują ostrzeżenia hydrologiczne 2 stopnia:

Wezbranie z przekroczeniem stanów ostrzegawczych - lubuskie, pomorskie

ostrzeżenie hydrologiczne 1 stopnia - dolnośląskie

*Ostrzeżenia można śledzić na bieżąco na stronie:*

<http://www.pogodynka.pl/ostrzezeniahydro>

#### 5. Prognoza hydrologiczna dla Polski

##### W dorzeczu Wisły:

Na całej długości Wisły w najbliższych dniach prognozowana jest stabilizacja oraz nieznaczne wahania w strefie wody niskiej i średniej.

Na rzekach, w zlewni górnej Wisły, początkowo prognozowana jest stabilizacja bądź spadki poziomu wody w strefach stanów niskich oraz średnich. W miejscu wystąpienia prognozowanych opadów o charakterze burzowym, możliwe są krótkotrwałe wzrosty poziomu wody w obecnych strefach stanów. W kolejnych dniach prognozowane są spadki w aktualnych strefach. Na dopływach środkowej i dolnej Wisły przewiduje się wahania stanu wody związane głównie ze spływem wód opadowych i lokalnie z pracą urządzeń hydrotechnicznych. Spodziewane jest utrzymanie obserwowanych przekroczeń stanów ostrzegawczych i alarmowego (Szreńsk, Ciecholewy, Bożepole Szlacheckie).

W ciągu okresu prognostycznego w zlewni Narwi przewiduje się na ogół stabilizację i spadki poziomu wody w strefie wody niskiej i średniej, a w zlewniach Biebrzy i górnej Narwi w strefie wody średniej i dolnej wysokiej. Lokalnie na środkowej i dolnej Narwi oraz punktowo na dopływach Narwi mogą występować nieduże wahania i wzrosty poziomu wody w obecnych strefach związane głównie z przemieszczaniem wody w zlewni oraz z opadami typu burzowego.

##### W dorzeczu Odry:

Stan wody górnej Odry będzie układał się na ogół w strefie wody niskiej, lokalnie średniej i początkowo może ulegać wahaniom związanym z prognozowanymi opadami przelotnymi i burzami, a pod koniec okresu możliwa tendencja wzrostowa na skutek prognozowanych opadów.

W zlewniach dopływów górnej i środkowej Odry stany wody na początku i pod koniec okresu mogą ulegać lokalnym wahaniom w strefach wody średniej i niskiej, lokalnie wysokiej, związanym z prognozowanymi opadami przelotnymi i burzami. Pierwszej doby lokalnie





w zlewniach lewostronnych dopływów środkowej Odry wzrosty mogą być gwałtowne. W pierwszej części okresu dolną Nysą Łużycką będzie przemieszczało się wezbranie spowodowane ubiegłymi opadami deszczu. Lokalnie i przejściowo będą występowały wahania stanów wody poniżej zbiorników energetycznych Lubachów, Pilchowice i Leśna. Pierwszej doby progностycznej w rejonach występowania prognozowanych burz stany wody mogą gwałtownie podnosić się do strefy wody wysokiej i lokalnie stanów około ostrzegawczych. W Odolanowie na Kurochu stan wody może wzrosnąć powyżej stanu ostrzegawczego.

Na górnej Warcie, prognozowane są wahania i spadki stanów wody. Na środkowej Warcie, do wodowskazu Wronki prognozuje się wahania stanów wody z lokalnymi spadkami i wzrostami stanów wody, poniżej wodowskazu Oborniki, do ujścia rzeki prognozuje się kilku i kilkunastu centymetrowe wzrosty stanów wody. Stany wody układać się będą w strefach wody niskiej i średniej, lokalnie wysokiej.

W zlewni Noteci i jej dopływach prognozowane są wzrosty stanów wody, lokalnie wahania. Na Noteci w Nakle-Zachód, Ptuszy i Gościmcu utrzymać się będzie przekroczony stan ostrzegawczy. Natomiast na Drawie w Drawinach zostanie przekroczony stan ostrzegawczy. Na Gwdzie w Pile utrzymać się będzie przekroczony stan alarmowy. Stany wody układać się będą w strefach wody wysokiej i średniej.

### **W rzekach Przymorza i na Żuławach:**

W ciągu najbliższej doby na wybrzeżu, na Zalewie Szczecińskim i Wiślanym, w ujściu Wisły i Odry poziomy wody będą się wahać w strefie stanów średnich. Na Żuławach poziomy wody będą się wahać w strefie stanów średnich, lokalnie wysokich. Na rzekach Przymorza poziomy wody będą utrzymać się w strefie stanów średnich i wysokich, lokalnie powyżej. Na rzekach uchodzących do Zatoki Gdańskiej poziomy wody będą wahać się w strefie stanów wysokich, lokalnie (w zlewni Raduni i Bielawy) w strefie stanów ostrzegawczych i alarmowych, ze stopniową tendencją spadkową.

### **Uwaga!**

Lokalnie stany wody mogą ulegać wahaniom spowodowanym pracą urządzeń hydrotechnicznych i zmianami odpływów ze zbiorników retencyjnych, o których IMGW-PIB nie jest informowane.

### **Część meteorologiczną przygotowali:**

synoptyk CBPM: Adam Dziejcz

synoptyk CNO: Maria Walinowska

### **Część hydrologiczną przygotował:**

dyżurny hydrolog: Paweł Staniszewski

*Autoryzacja prognozy hydrologicznej synoptyk Hydrolog CNO: Marianna Sasim  
Prognoza hydrologiczna dla Polski w części opracowana na podstawie materiałów  
otrzymanych z biur prognoz hydrologicznych IMGW-PIB*