



Ocena aktualnej i prognozowanej sytuacji meteorologicznej i hydrologicznej na okres: od godz.13:00 dnia 05.05.2017 do godz. 19:30 dnia 08.05.2017

1. Prognoza pogody dla Polski

Ważność: od godz. 19:30 dnia 05.05.2017 do godz. 19:30 dnia 06.05.2017

W nocy zachmurzenie duże z większymi przejaśnieniami. Miejscami opady deszczu. Na wschodzie i południu Polski początkowo możliwe burze, lokalnie z gradem. Lokalne mgły ograniczające widzialność do 200 m. Temperatura minimalna od 7°C na północnym wschodzie do 12°C w centrum i na południu. Wiatr słaby i umiarkowany, północny i północno-wschodni, tylko na południowym wschodzie Polski słaby, zmienny. W czasie burz porywy wiatru do 60 km/h.

W dzień zachmurzenie duże z większymi przejaśnieniami. Miejscami przelotne opady deszczu, a na wschodzie, południu i w centrum Polski również burze. W burzach wysokość opadu do 20 mm. Rano na południu miejscami mgły ograniczające widzialność do 300 m. Temperatura maksymalna od 17°C na zachodzie do 22°C na wschodzie, tylko na wybrzeżu chłodniej, od 12°C do 16°C. Wiatr słaby, miejscami umiarkowany, na wschodzie Polski z kierunków wschodnich, na pozostałym obszarze z kierunków północnych. W czasie burz porywy wiatru do 60 km/h.

Ważność: od godz. 19:30 dnia 06.05.2017 do godz. 19:30 dnia 07.05.2017

W nocy zachmurzenie duże z większymi przejaśnieniami, okresami opady deszczu, a na wschodzie, południu i w centrum Polski początkowo również burze. W burzach wysokość opadu do 20 mm. Na południu lokalnie mgły ograniczające widzialność do 200 m. Temperatura minimalna od 7°C, 9°C na zachodzie, północy i w centrum kraju do 10°C, 13°C na południowym wschodzie. Na wybrzeżu temperatura około 6°C. Wiatr słaby, zmienny, tylko na północy Polski słaby i umiarkowany, z kierunków północnych. W czasie burz porywy wiatru do 60 km/h.

W dzień zachmurzenie duże z większymi przejaśnieniami, okresami opady deszczu, a na wschodzie i południu Polski również burze. W burzach wysokość opadu do 20 mm. Temperatura maksymalna od 10°C na wybrzeżu, 13°C na północnym zachodzie do 15°C w centrum i do 20°C na południowym wschodzie. Wiatr słaby i umiarkowany, na północy Polski okresami dość silny i porywisty, z kierunków północnych, na pozostałym obszarze z kierunków zachodnich. W czasie burz porywy wiatru do 60 km/h.

Prognoza pogody dla Polski

Ważność od godz. 19:00 dnia 07.05.2017 do godz. 19:00 dnia 12.05.2017

07/08 - 08.05 (niedziela/poniedziałek - poniedziałek)

Zachmurzenie duże. Okresami opady deszczu. Temperatura minimalna od 2°C na północnym wschodzie do 8°C na południu. Temperatura maksymalna od 6°C na wybrzeżu, 7°C na północnym wschodzie do 13°C na południowym zachodzie. Wiatr umiarkowany, okresami dość silny, porywisty, północny.

08/09 - 09.05 (poniedziałek/wtorek - wtorek)

Zachmurzenie duże. Okresami przelotne opady deszczu i deszczu ze śniegiem, a na północnym wschodzie śniegu. Temperatura minimalna od -1°C do 1°C, na wybrzeżu do 4°C. Temperatura maksymalna od 4°C na północnym wschodzie do 10°C na południowym zachodzie. Wiatr umiarkowany, porywisty, północno-zachodni i północny.



09/10 - 10.05 (wtorek/środa - środa)

Zachmurzenie duże. Opady deszczu. Temperatura minimalna od -2°C na wschodzie do 4°C na zachodzie. Temperatura maksymalna od 6°C na północy do 13°C na południu. Wiatr słaby i umiarkowany, z kierunków zachodnich.

10/11 - 11.05 (środa/czwartek - czwartek)

Zachmurzenie duże, okresami opady deszczu. Temperatura minimalna na północnym wschodzie od 0 do 3°C, na pozostałym obszarze od 3°C do 6°C. Temperatura maksymalna od 8°C na północnym wschodzie do 13°C w centrum i do 18°C na południowym zachodzie. Wiatr słaby i umiarkowany, południowo-zachodni i zachodni.

11/12 - 12.05 (czwartek/piątek - piątek)

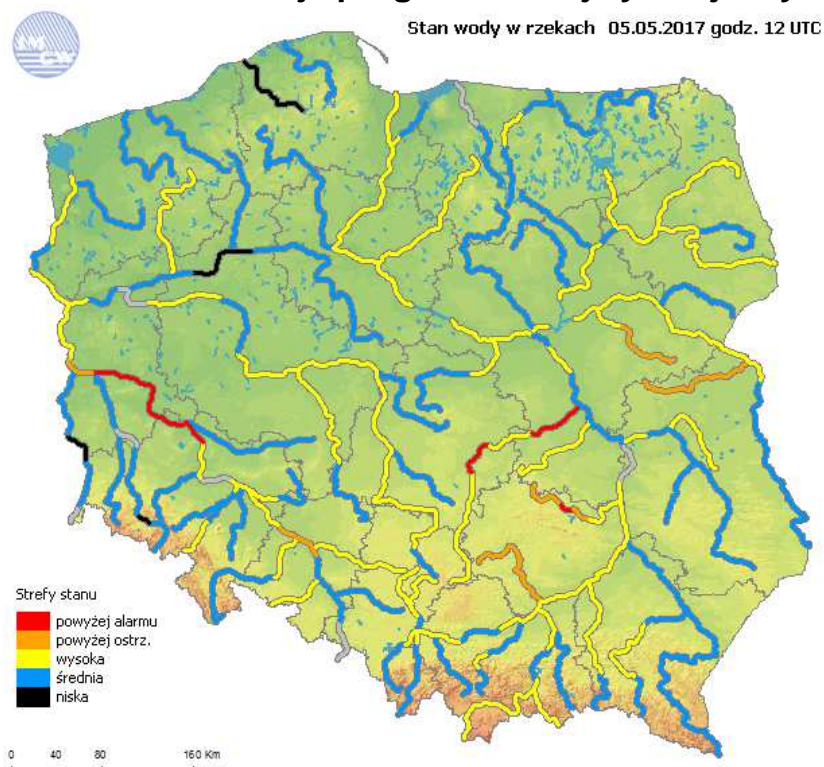
Zachmurzenie umiarkowane, okresami duże. Miejscami przelotne opady deszczu. Temperatura minimalna od 1°C na północnym wschodzie do 6°C na południowym zachodzie i południu. Temperatura maksymalna odpowiednio od 13°C do 22°C. Wiatr słaby i umiarkowany, z kierunków południowych.

2. Obowiązujące ostrzeżenia meteorologiczne

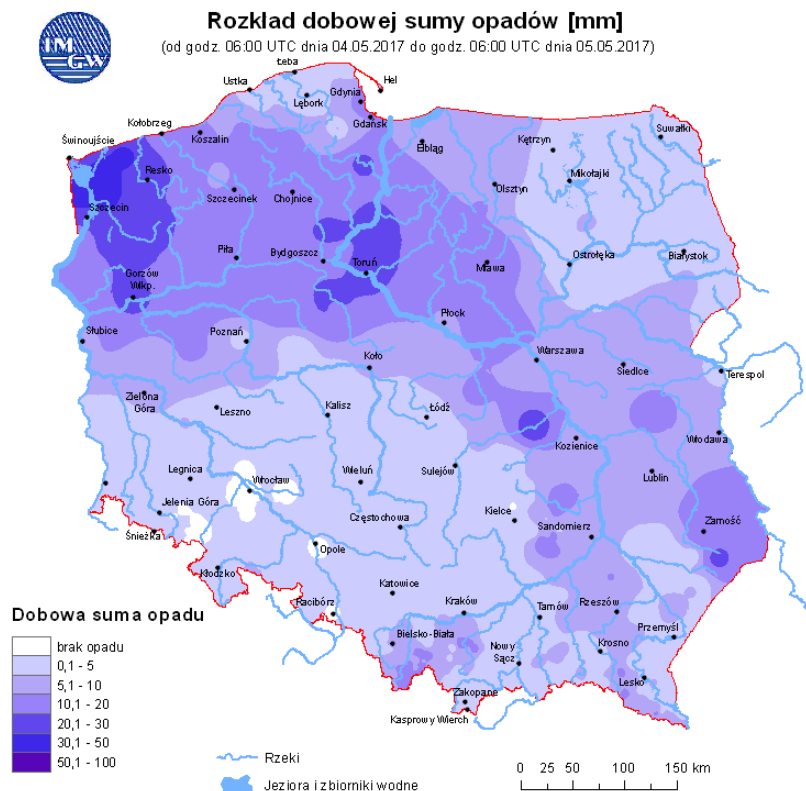
Zostały wydane ostrzeżenia meteorologiczne ostrzegające przed burzą z gradem woj.:

- lubelskie,
- świętokrzyskie,
- podkarpackie.

3. Ocena aktualnej i prognozowanej sytuacji i hydrologicznej



Ryc. 1. Stan wody w rzekach w Polsce



Ryc. 2. Rozkład dobowej sumy opadów

Dorzecze Wisły

Stan wody w dorzeczu Wisły układa się głównie w strefie wody średniej i wysokiej. Stan wysoki zanotowano na Wiśle, na Przemyślu, Brynicy, Popradzie, Białej T., Nidzie, Wiśloce, Kamiennej, Radomce, Pilicy, Narwi, Supraśli, Biebrzy, Pisie, Krznie, Nurcu, Liwcu i Drwęcy oraz lokalnie na Sole, Skawie, Rabie, Dunajcu, Wiśloku, Więprzu i Bugu. Stan niski zanotowano lokalnie na Sanie.

Dorzecze Odry

Stan wody w dorzeczu Odry układa się w strefie wody średniej i wysokiej. Stan wysoki obserwowano na Odrze, Osobłodze, Małej Panwi, Bystrzycy, górnej i środkowej Warcie, Widawce i Prośnie oraz lokalnie na Nysie Kłodzkiej i Widawie. Stan niski zanotowano lokalnie na Bobrze, Kwisie i Noteci.

Dorzecza Przymorza

Stan wody w rzekach Przymorza układa się głównie w strefie wody średniej. Stan wysoki obserwowano w ujściowym odcinku Odry i Wisły oraz na Nogacie i lokalnie na Łynie. Stan niski zanotowano na Słupi.

Uwaga!

Dnia 05.05.2017 (godz. 14:00 cz. urzędowego) stan alarmowy został przekroczony na:

4 stacjach wodowskazowych w dorzeczu Wisły maksymalnie w Wąchocku na Kamiennej o 26 cm;

4 stacjach wodowskazowych w dorzeczu Odry – maksymalnie w Cigacicach na Odrze o 55 cm.

Stan ostrzegawczy został przekroczony na:

12 stacjach wodowskazowych w dorzeczu Wisły,

9 stacjach wodowskazowych w dorzeczu Odry,

1 stacji wodowskazowej w dorzeczach Przymorza.



1. STAN WODY z godz. 12:00 UTC (godz. 14:00 czasu urzędowego)
(przekroczenie stanów ostrzegawczych, alarmowych i zmiana stanu)

Stacja wodowskazowa	Rzeka	Województwo	Stan wody [cm]	Zmiana stanu [cm]	Stan ostrz. [cm]	Stan alarm. [cm]
Pińczów	Nida	świętokrzyskie	271	-1/3h	250	300
Morawica	Czarna Nida	świętokrzyskie	276	16/3h	250	340
Staszów	Czarna	świętokrzyskie	223	20/3h	220	260
Mocha	Łagowianka	świętokrzyskie	397	-7/3h	370	420
Koprzywnica	Koprzywianka	świętokrzyskie	310	-2/3h	290	360
Bzin	Kamienna	świętokrzyskie	192	-4/3h	180	230
Wąchock	Kamienna	świętokrzyskie	216*	-2/3h	140	190
Brody Łżeckie	Kamienna	świętokrzyskie	206	0/3h	200	270
Kazanów	łżanka	mazowieckie	238	2/3h	195	270
Sulejów	Pilica	łódzkie	273*	-5/3h	230	260
Białobrzegi	Pilica	mazowieckie	268*	0/3h	200	250
Januszewice	Czarna	świętokrzyskie	387	0/3h	320	400
Giżycko	Pisa	warmińsko-mazurskie	152*	0/3h	130	150
Maldanin	Jez. Roś	warmińsko-mazurskie	154	1/3h	140	160
Malowa Góra	Krzna	lubelskie	338	0/3h	300	340
Zaliwie-Piegawki	Liwiec	mazowieckie	267	-1/3h	220	270
Ujście Nysy Kłodzkiej	Odra	opolskie	407	-1/3h	400	530
Ścinawa	Odra	dolnośląskie	398	-3/3h	350	400
Głogów	Odra	dolnośląskie	503*	0/3h	400	450
Nowa Sól	Odra	lubuskie	455*	2/3h	350	400
Cigacice	Odra	lubuskie	432*	2/3h	350	400
Nietków	Odra	lubuskie	427*	2/3h	370	400
Połęcko	Odra	lubuskie	318	1/3h	310	350
Branice	Opawa	opolskie	200	1/3h	180	240
Branice	Boczne koryto Opawy	opolskie	213	1/3h	180	240
Łądek-Zdrój	Biała Łądecka	dolnośląskie	89	-1/3h	80	120
Kanclerzowice	Sąsiedzka	dolnośląskie	217	2/3h	200	230
Bobry	Warta	łódzkie	131	-1/3h	130	150
Mstów	Warta	śląskie	136	0/3h	120	170
Przystań	Jez. Mamry	warmińsko-mazurskie	174	0/3h	160	180

* - przekroczenie stanu alarmowego

4. Obowiązujące ostrzeżenia hydrologiczne

Wzbranie z przekroczeniem stanów alarmowych/3

- woj. lubuskie; rzeka Odra
Ważność do g. 10:00 dnia 06.05.2017.

Wzbranie z przekroczeniem stanów ostrzegawczych miejscami alarmowych/2

- woj. podkarpackie: Wisła i zlewnia Sanu, Wisłoki,
- woj. świętokrzyskie; zlewnie: Nidy, Czarnej Staszowskiej, Koprzywianki, Kamiennej
Ważność do g. 09:00 dnia 06.05.2017.



5. Prognoza hydrologiczna dla Polski

W dorzeczu Wisły:

Na Wiśle po ujście Wisłoki prognozowana jest stabilizacja poziomu wody bądź nieduży spadek w obecnych strefach stanów. Poniżej ujścia Wisłoki do spodziewane są wzrosty poziomu wody w dolnej części strefy stanów wysokich. W godzinach nocnych prognozowane jest przekroczenie stanu ostrzegawczego na Wiśle w Sandomierzu, a nad ranem w Zawichoście. Kulminacja wezbrania wpływa do Zbiornika we Włocławku (poniżej stanu ostrzegawczego).

W ciągu omawianego okresu, ze względu na prognozowane opady deszczu (także o charakterze burzowym), w całej zlewni górnej Wisły prognozowane są wzrosty stanu wody na granicy strefy stanów średnich i wysokich. W miejscu wystąpienia szczególnie intensywnych opadów deszczu przekroczone zostaną kolejne stany ostrzegawcze. Spodziewane jest utrzymanie się występujących już przekroczeń stanów ostrzegawczych oraz stanu alarmowego w Wąchocku. Na dopływach środkowej Wisły przewiduje się wahania stanu wody, związane ze sływem wód opadowych, lokalnie również z pracą urządzeń hydrotechnicznych - w strefie wody wysokiej i średniej, miejscami w niskiej.

W zlewni Bugu prognozowana jest stabilizacja stanu wody będzie w dolnej części strefy stanów średnich (jedynie w Krzyczewie w dolnej części strefy stanów wysokich).

W dorzeczu Odry:

Stan wody górnej Odry będzie ulegał wahaniom w strefie wody wysokiej w efekcie występowania opadów i burz. Na odcinku skanalizowanym środkowej Odry będzie utrzymywała się tendencja spadkowa stanów wody z możliwością wahań spowodowanych pracą urządzeń hydrotechnicznych. Na Odrze środkowej swobodnie płynącej na odcinku od Ścinawy do łogowa stany wody będą opadały stopniowo do strefy wody średniej. W pierwszym dniu prognozy spodziewane jest wystąpienie stanu maksymalnego w Nowej Soli. Dalsze wzrosty, od 15 do 35 cm prognozowane są na odcinku od Cigacic do Słubic, z przekroczeniem stanów alarmowych. Stany wody na Odrze środkowej swobodnie płynącej będą pozostawały w strefie wody wysokiej. Na Odrze granicznej na odcinku poniżej Słubic wystąpią wzrosty stanów wody, w iduchowej spadki. Stany wody układać się będą w strefie wody wysokiej, lokalnie średniej.

W zlewniach dopływów górnej i środkowej Odry stany wody mogą ulegać lokalnym wahaniom w całym okresie prognozy, zwłaszcza po wystąpieniu opadów burzowych. Przeważać będzie tendencja spadkowa w strefach wody średniej i wysokiej, lokalnie niskiej. Znaczne wahania



stanów mogą występować w profilach poniżej zbiorników retencyjnych i urządzeń hydrotechnicznych.

Na górnej Warcie, do Lgoty Nadwarcie prognozuje się wzrosty stanów wody, w Bobrach stabilizacja stanów wody. W dalszym biegu od Działoszyna do Sieradza - spadki. W środkowym i dolnym biegu Warty występować będą kilku i kilkunastocentymetrowe wzrosty stanów wody. Na stacjach wodowskazowych: Mstów, Bobry (Warta), utrzymywać się będą przekroczenia stanów ostrzegawczych. Na dopływach górnej i środkowej Warty po opadach możliwe wzrosty stanów wody. Stany wody układać się będą w strefach wody wysokiej i średniej.

Na Noteci i dopływach dominować będzie stabilizacja i spadki stanów wody. Stany wody układać się będą w strefach wody średniej, lokalnie niskiej i wysokiej.

W rzekach Przymorza i na Żuławach:

W ciągu najbliższej doby na wybrzeżu i Zalewie Wiślanym poziomy wody będą wahały się w strefie stanów średnich, lokalnie wysokich. W ujściowym odcinku Odry i Wisły, Na Zalewie Szczecińskim poziomy wody będą wahały się w strefie stanów wysokich. Na rzekach Przymorza poziomy wody będą wahały się w strefie stanów średnich i niskich, lokalnie wysokich. Na Żuławach wystąpią wahania poziomów wody w strefie stanów średnich i wysokich. W zlewniach Łyny i Węgorapy prognozuje się na ogół nieduże wahania poziomu wody wywołane pracą urządzeń hydrotechnicznych oraz przemieszczaniem wody w zlewni.

Uwaga!

Lokalnie stany wody mogą ulegać wahaniom spowodowanym pracą urządzeń hydrotechnicznych i zmianami odpływów ze zbiorników retencyjnych, o których IMGW-PIB nie jest informowane.

Część meteorologiczną przygotowali:

synoptyk CBPM: Adam Dubicki

synoptyk CNO: Grażyna Dąbrowska

Część hydrologiczną przygotował:

dyżurny synoptyk hydrolog: Grzegorz Walijewski

Prognoza hydrologiczna dla Polski w części opracowana na podstawie materiałów otrzymanych z biur prognoz hydrologicznych IMGW-PIB