



## Ocena aktualnej i prognozowanej sytuacji meteorologicznej i hydrologicznej

na okres: od godz.15:00 dnia 18.08.2017 do godz. 19:30 dnia 21.08.2017

### 1. Prognoza pogody dla Polski

W nocy z 18.08/19.08.2017 (z piątku/sobotę) Polska będzie pod wpływem płytkiej zatoki związanej z głównym ośrodkiem niżowym nad Morzem Północnym i wtórnym nad południową Szwecją. Z zachodu do dzielnic centralnych powoli (front ułożony jest równolegle do przepływu powietrza w środkowej troposferze) przemieszczać się będzie pofalowany front chłodny.

W związku z tym dla województw zachodnich, Pomorza i Kujaw zostały wydane ostrzeżenia o burzach z gradem, pierwszego i drugiego stopnia.

W sobotę, dnia 19.08.2017 pofalowany front chłodny wczesnym popołudniem przebiegać będzie od Małopolski przez Mazowsze po Mazury, a na pograniczu Mazowsza z Mazurami utworzy się na froncie płytki niż. Nad zachodnią część kraju sięgnie klin Wyżu Azorskiego.

W niedzielę dnia 20.08.2017 województwa wschodnie będą pod wpływem płytkiej zatoki niżowej z ciepłym odcinkiem pofalowanego frontu atmosferycznego. Na wschodzie, południowym wschodzie i na Górnym Śląsku jednostajne opady deszczu o umiarkowanym, lokalnie na południowym wschodzie silnym natężeniu. Stosowne ostrzeżenia o opadach deszczu na niedzielę i z niedzieli na poniedziałek zostaną wydane jutro.

### Ważność: od godz. 19:30 dnia 18.08.2017 do godz. 19:30 dnia 19.08.2017

W nocy w zachodniej połowie Polski oraz na Warmii zachmurzenie duże oraz opady deszczu i burze przemieszczające się z zachodu na wschód. Opady okresami mogą być o umiarkowanym i silnym natężeniu, lokalnie suma opadów do 30 mm, 40 mm, a na Dolnym Śląsku miejscami nawet do 50 mm. Na pozostałym obszarze kraju zachmurzenie małe i umiarkowane. Temperatura minimalna od 14°C do 19°C. Wiatr słaby i umiarkowany, południowo-wschodni i południowy, na zachodzie skręcający na zachodni i północno-zachodni. W rejonach burz porywy wiatru do 90 km/h, a miejscami nawet 100 km/h.

W dzień zachmurzenie duże z większymi przejaśnieniami, na krańcach wschodnich połowie kraju początkowo zachmurzenie małe lub umiarkowane. Na zachodzie Polski miejscami przelotne opady deszczu. Na pozostałym obszarze kraju opady deszczu a miejscami, głównie na południowym wschodzie i wschodzie, burze, lokalnie z gradem. Prognozowana suma opadów od 10 mm do 20 mm, a na południowym wschodzie do 30 mm. Temperatura maksymalna od 18°C, 21°C na zachodzie i wybrzeżu, do około 24°C w centrum i 31°C na wschodzie. Wiatr słaby i umiarkowany, nad morzem okresami porywisty z kierunków zachodnich, tylko na wschodzie kraju południowo-wschodni i południowy. W rejonach burz porywy wiatru do 75 km/h.

**Ważność: od godz. 19:30 dnia 19.08.2017 do godz. 19:30 dnia 20.08.2017**

W nocy we wschodniej połowie kraju oraz na Górnym Śląsku zachmurzenie duże i opady deszczu, lokalnie opady mogą być o natężeniu umiarkowanym, a w województwach wschodnich początkowo także burze. Suma opadów na wschodzie kraju do 15 mm, a na Górnym Śląsku i w Małopolsce do 30 mm. W zachodniej Polsce zachmurzenie małe i umiarkowane, miejscami, zwłaszcza na Wybrzeżu, duże i tam słabe opady deszczu. Lokalnie możliwe mgły ograniczające widzialność do 200 m. Temperatura minimalna od 10°C do 15°C. Wiatr słaby z kierunków zachodnich, j edynie na wybrzeżu umiarkowany z kierunków zachodnich. W czasie burz porywy wiatru do 70 km/h.

W dzień w zachodniej połowie kraju zachmurzenie umiarkowane, miejscami duże i lokalnie przelotny deszcz. We wschodniej połowie kraju zachmurzenie przeważnie duże z opadami deszczu. Miejscami, głównie w Małopolsce, opady mogą być o natężeniu umiarkowanym, prognozowana wysokość opadów do 30 mm. Temperatura maksymalna na przeważającym obszarze od 18°C do 23°C, jedynie w cz ęści wschodniej Polski, w rejonach opadów, niższa 16°C, 17°C. Wiatr słaby, lokalnie umiarkowany, na przeważającym obszarze z kierunków zachodnich, a na południowym wschodzie z kierunków północnych.

**Na okres: od godz. 19:30 dnia 20.08.2017 (piątek) do godz. 19:30 dnia 25.08.2017 (piątek)**

**20/21 - 21.08 (niedziela/poniedziałek - poniedziałek)**

Zachmurzenie duże z większymi przejaśnieniami. Okresowo opady deszczu. Temperatura minimalna od 10°C do 13°C. Temperatura maksymalna o d 18°C do 21°C. Wiatr słaby i umiarkowany, nad morzem porywisty, zachodni i północno-zachodni

**21/22 - 22.08 (poniedziałek/wtorek - wtorek)**

Zachmurzenie umiarkowane, miejscami wzrastające do dużego i głównie w wschodniej i południowo-wschodniej części kraju opady deszczu. Temperatura minimalna na przeważającej obszarze od 9°C do 13°C. Temperatura maksymalna od 18°C do 22°C. Wiatr słaby i umiarkowany, zachodni i północno-zachodni

### 22/23 - 23.08 (wtorek/środa - środa)

Zachmurzenie małe i umiarkowane. Temperatura minimalna od 10°C do 14°C. Temperatura maksymalna od 19°C do 23°C. Wiatr przeważnie słaby, z kierunków zachodnich.

### 23/24 - 24.08 (środa/czwartek - czwartek)

Zachmurzenie małe i umiarkowane, w północnej części kraju okresowo duże i tam miejscami deszcz. Temperatura minimalna od 9°C do 14°C. Temperatura maksymalna przeważnie od 20°C do 25°C. Wiatr słaby i umiarkowany, na przeważającym obszarze południowo-zachodni, jedynie na Pomorzu i Wybrzeżu z kierunków zmieniających się

### 24/25 - 25.08 (czwartek/piątek - piątek)

Zachmurzenie umiarkowane i duże, miejscami głównie w zachodniej części kraju, opady deszczu. Temperatura minimalna od 10°C do 15°C. Temperatura maksymalna od 20°C do 24°C. Wiatr słaby i umiarkowany, południowy, jedynie na wschodzie początkowo zachodni.

## 2. Ostrzeżenia meteorologiczne

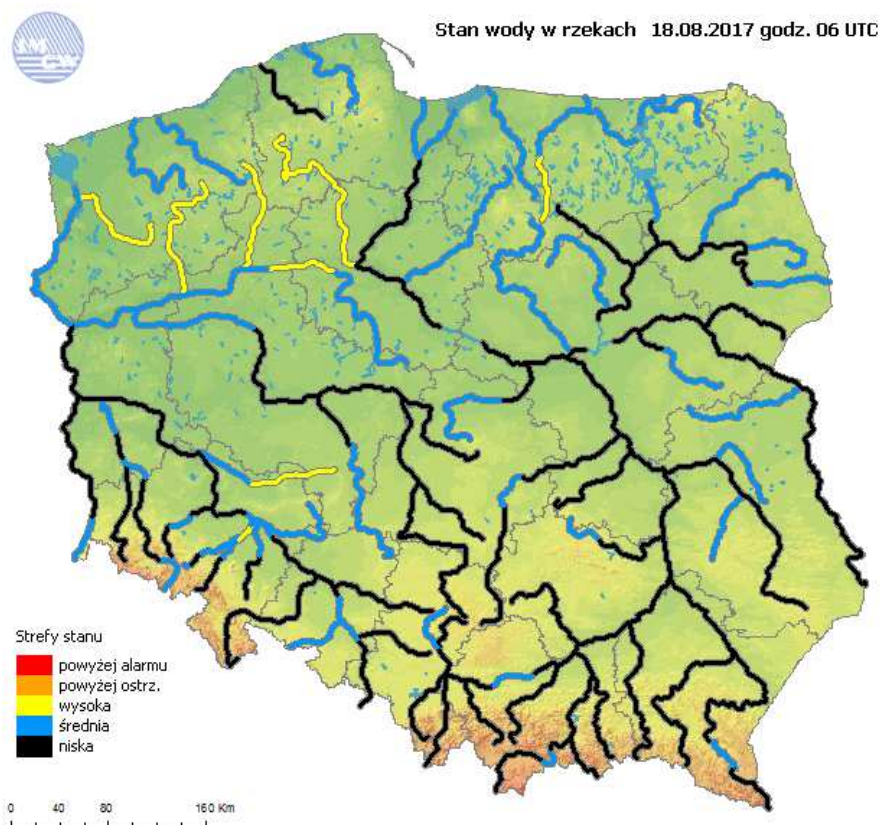
Tab. 1. Zestawienie obowiązujących ostrzeżeń meteorologicznych

Lp.	Zjawisko/ stopień zagrożenia	Ważność	Przebieg
1.	Upał/2	od godz.13:00 dnia 18.08.2017 do godz.19:00 dnia 19.08.2017	<b>województwo podkarpackie</b> Prognozuje się temperaturę maksymalną w dzień od 30°C do 33°C. Temperatura minimalna w nocy od 17°C do 19°C.
2.	Upał/2	od godz.13:00 dnia 18.08.2017 do godz.21:00 dnia 19.08.2017	<b>województwo lubelskie</b> Prognozuje się temperaturę maksymalną w dzień od 29°C, 31°C na północy do 31°C, 33°C na południu. Temperatura minimalna w nocy od 18°C do 20°C.
3.	Upał/2	od godz.13:00 dnia 18.08.2017 do godz.17:00 dnia 19.08.2017	<b>województwo mazowieckie - subregion południowy</b> Prognozuje się temperaturę maksymalną w dzień od 29°C do 32°C. Temperatura minimalna w nocy od 17°C do 19°C.

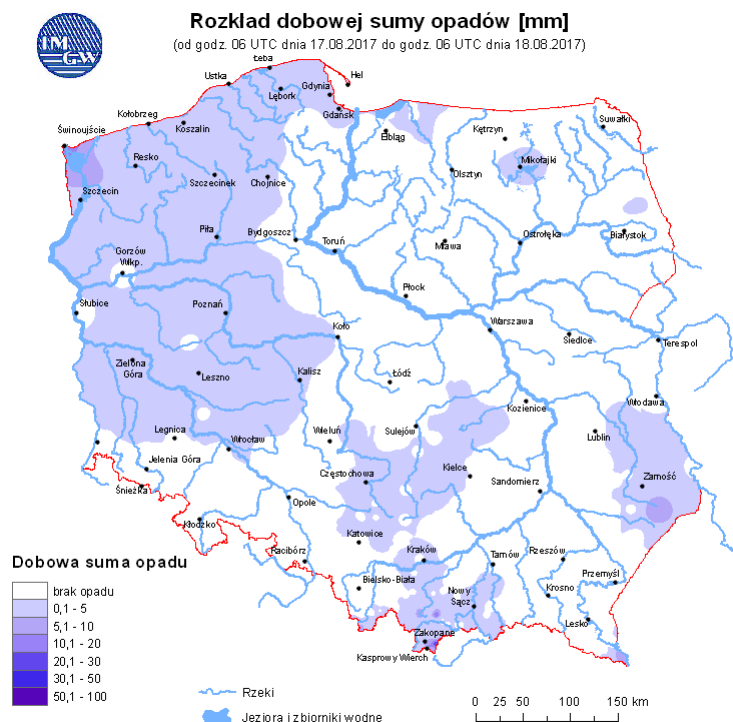
Lp.	Zjawisko/ stopień zagrożenia	Ważność	Przebieg
4.	Burze z gradem/1	od godz.17:00 dnia 18.08.2017 do godz.03:00 dnia 19.08.2017	<b>województwo zachodniopomorskie</b> Prognozuje się wystąpienie burz z opadami deszczu od 20 mm do 30 mm, lokalnie do 40 mm oraz porywami wiatru do 90 km/h. Lokalnie grad.
5.	Burze z gradem/2	od godz.18:00 dnia 18.08.2017 do godz.03:00 dnia 19.08.2017	<b>województwo lubuskie</b> Prognozuje się wystąpienie burz z opadami deszczu od 25 mm do 40 mm oraz porywami wiatru do 100 km/h. Lokalnie grad.
6.	Burze z gradem/2	od godz.19:00 dnia 18.08.2017 do godz.05:00 dnia 19.08.2017	<b>województwo wielkopolskie</b> Prognozuje się wystąpienie burz z opadami deszczu od 25 mm do 40 mm oraz porywami wiatru do 100 km/h. Lokalnie grad. Większa intensywność zjawisk na zachodzie i północy województwa.
7.	Burze z gradem/2	od godz.22:00 dnia 18.08.2017 do godz.08:00 dnia 19.08.2017	<b>województwo dolnośląskie</b> W nocy 18/19.08.2017 r. prognozuje się wystąpienie burz z opadami deszczu, lokalnie gradu. W czasie burz porywy wiatru do 95 km/h. Nad ranem burze stopniowo będą zanikać, a opady przelotne przejdą w jednostajne, okresami o natężeniu umiarkowanym i silnym. Prognozowana wysokość opadów od 20 mm do 35 mm, miejscami do 50 mm.
8.	Burze z gradem/1	od godz. 20:00 dnia 18.08.2017 do godz. 05:00 dnia 19.08.2017	<b>województwo kujawsko-pomorskie</b> Prognozuje się wystąpienie burz, lokalnie z gradem, którym towarzyszyć będą przelotne opady deszczu o wysokości od 10 mm do 25 mm oraz porywy wiatru do 90 km/h. Lokalnie porywy wiatru około 100 km/h - prawdopodobieństwo wystąpienia 30%.
9.	Burze z gradem/1	od godz. 20:00 dnia 18.08.2017 do godz. 06:00 dnia 19.08.2017	<b>województwo pomorskie</b> Prognozuje się wystąpienie burz, lokalnie z gradem, którym towarzyszyć będą przelotne opady deszczu o wysokości od 10 mm do 25 mm oraz porywy wiatru do 90 km/h. Lokalnie porywy wiatru około 100 km/h - prawdopodobieństwo wystąpienia 30%.

Ostrzeżenia meteorologiczne można śledzić na bieżąco na stronie:  
<http://pogodynka.pl/ostrzeżenia>

### 3. Ocena aktualnej i prognozowanej sytuacji i hydrologicznej



Ryc. 1. Stan wody w rzekach w Polsce



**Ryc. 2.** Rozkład dobowej sumy opadów

## OPIS SYTUACJI HYDROLOGICZNEJ z godz. 08:00 (cz. urzędowego)

### Dorzecze Wisły

Stan wody w dorzeczu Wisły układa się głównie w strefie wody niskiej i średniej. Stan wysoki zanotowano na Brdzie. Stan średni zanotowano na Brynicy, Bystrzycy, Tyśmienicy, Supraśli, Biebrzy, Orzycu, Krznie, Wkrze i Drwęcy oraz lokalnie na górnej Wiśle, na Dunajcu, Sanie, Kamiennej, Pilicy, górnej Narwi, Pisie, Liwcu i Bzurze.

### Dorzecze Odry

Stan wody w dorzeczu Odry układa się głównie w strefie wody średniej i niskiej. Stan wysoki obserwowano na Gwdzie, Drawie i Inie oraz lokalnie na Bystrzycy, Baryczy i Noteci. Stan niski zanotowano na Kłodnicy, Małej Panwi, Nysie Kłodzkiej, Kwisie, Widawce i Nerze oraz lokalnie na Odrze, Ślęzie, Bystrzycy, Strzegomce, Kaczawie, Bobrze, Nysie Łużyckiej, Warcie i Prośnie.

### Dorzecza Przymorza

Stan wody w dorzeczach Przymorza układa się głównie w strefie wody średniej. Stan wysoki obserwowano lokalnie na Łynie. Stan niski zanotowano na Słupi.

## Uwaga!

Dnia 18.08.2017 (godz. 08:00 cz. urzędowego) stan alarmowy został przekroczony na 2 stacjach w dorzeczu Odry o 1 cm na rzece Orla w Korzeńsku i rzece Obra w miejscowości Bledzew.

Stan ostrzegawczy został przekroczony na 1 stacji wodowskazowej w dorzeczu Wisły, na 3 stacjach wodowskazowych w dorzeczu Odry oraz na 1 stacji wodowskazowej w dorzeczu Przymorza.

**Tab. 2.** Stan wody - przekroczenie stanów ostrzegawczych, alarmowych i zmiana stanu w Polsce z godz. 06:00 UTC (godz. 08:00 czasu urzędowego)

Stacja wodowskazowa	Rzeka	Województwo	Stan wody [cm]	Zmiana stanu [cm]	Stan ostrz. [cm]	Stan alarm. [cm]
Ciecholewy	Brda	pomorskie	222	0	210	240
Odolanów	Kuroch	wielkopolskie	142	-8	140	170
<b>Korzeńsko</b>	<b>Orla</b>	<b>dolnośląskie</b>	<b>261*</b>	1	<b>220</b>	<b>260</b>
<b>Bledzew</b>	<b>Obra</b>	<b>lubuskie</b>	<b>221*</b>	2	<b>200</b>	<b>220</b>
Gościmiec	Noteć	lubuskie	291	0	290	380
Białośliwie	Noteć	wielkopolskie	291	0	280	330
Goręczyno	Radunia	pomorskie	219	0	210	240

## 4. Ostrzeżenia hydrologiczne

**Tab. 3.** Zestawienie obowiązujących ostrzeżeń hydrologicznych

Lp.	Zjawisko/ stopień zagrożenia	Ważność	Przebieg
1.	gwałtowne wzrosty stanów wody	godz. 19:00 dnia 18.08.2017 do godz. 10:00 dnia 19.08.2017	W związku z prognozowanymi opadami deszczu o charakterze burzowym, w ciągu najbliższej doby możliwe jest wystąpienie gwałtownych wzrostów stanów wody, zwłaszcza na małych ciekach i w zlewniach zurbanizowanych. Lokalnie możliwe są przekroczenia stanów ostrzegawczych
2.	gwałtowne wzrosty	od godz. 18:00 dnia 18.08.2017 do godz.	W związku z prognozowanymi opadami deszczu o charakterze burzowym, w ciągu najbliższej doby możliwe jest wystąpienie gwałtownych wzrostów

Lp.	Zjawisko/ stopień zagrożenia	Ważność	Przebieg
	stanów wody	10:00 dnia 19.08.2017	stanów wody, zwłaszcza na małych ciekach i w zlewniach zurbanizowanych. Lokalnie możliwe są przekroczenia stanów ostrzegawczych
3.	wezbranie z przekroczeniem stanów ostrzegawczych	od godz. 20:00 dnia 18.08.2017 do godz. 08:00 dnia 19.08.2017	W godzinach wieczornych i nocnych w zlewniach dopływów środkowej Odry, a w szczególności górnej Nisy Łużyckiej, Kwisy, górnego Bobru Kaczawy i Nisy Kłodzkiej możliwe są gwałtowne, krótkotrwałe wzrosty stanów wody do strefy stanów wysokich z przekroczeniem stanów ostrzegawczych. Lokalne, w rejonach wystąpienia wysokich opadów możliwe są również przekroczenia stanów alarmowych.

Istnieje prawdopodobieństwo wydania ostrzeżenia w sobotę dla województw południowo-wschodnich ze stopniem 1.

*Ostrzeżenia można śledzić na bieżąco na stronie:*

<http://www.pogodynka.pl/ostrezeniahydro>

## 5. Prognoza hydrologiczna dla Polski

### W dorzeczu Wisły:

W pierwszej części okresu progностycznego na całej długości Wisły prognozowana jest stabilizacja oraz nieznaczne wahania w strefie wody niskiej i lokalnie średniej. Od soboty 19.08.2017r. na górnym odcinku Wisły możliwe są wzrosty stanów wody, spowodowane prognozowanymi opadami deszczu, na pozostałych odcinkach rzeki do zbiornika we Włocławku prognozowane są wahania stanów wody, a poniżej zbiornika opadanie.

Na rzekach w zlewni górnej Wisły początkowo prognozowana jest stabilizacja bądź spadki poziomu wody w strefach stanów niskich oraz średnich. W miejscu wystąpienia prognozowanych opadów o charakterze burzowym (19-20.08), możliwe są krótkotrwałe wzrosty poziomu wody w obecnych strefach stanów. Od 19.08 głównie na górskich dopływach Wisły prognozowane są wzrosty i wahania stanów wody w aktualnych strefach spowodowane prognozowanymi opadami deszczu (suma za 36h do 90 mm). Na dopływach środkowej i dolnej Wisły przewiduje się wahania stanu wody związane głównie ze spływem wód opadowych i lokalnie z pracą urządzeń hydrotechnicznych.



W ciągu okresu prognostycznego w zlewni Narwi przewiduje się na ogół stabilizację i opadanie poziomu wody w strefie wody niskiej i średniej, a w zlewniach Biebrzy i górnej Narwi

w strefie wody średniej i dolnej wysokiej. W związku z prognozowanymi opadami deszczu od soboty możliwe są niewielkie wahania i lokalne wzrosty stanów wody w obecnych strefach.

W związku z prognozowanymi opadami deszczu w zlewni Brdy, głównie w miejscach występowania zatorów spowodowanych powalonymi drzewami mogą powstać niewielkie i chwilowe wzrosty stanu wody w aktualnych strefach. Spodziewane jest dalsze utrzymywanie się obserwowanych przekroczeń stanów ostrzegawczych.

### **W dorzeczu Odry:**

Stany wody górnej Odry oraz Odry skanalizowanej będą miały początkowo przebieg wyrównany. Następnie w trzeciej dobie prognozy możliwy jest wzrost stanów wody na górnej Odrze i Olzie do strefy stanów wysokich. Na odcinku skanalizowanym możliwe są wahania stanów. Na odcinku Odry środkowej od Brzegu Dolnego do Nietkowa wstąpią znaczne wahania spowodowane pracą stopnia wodnego w zakresie do 50 cm. Na odcinku od Połęcka do Słubic wahania stanów będą utrzymywały się w zakresie od 5 do 15 cm przy tendencji opadania. Stany wody górnej i środkowej Odry będą układały się w strefie wody niskiej, a lokalnie średniej.

W zlewniach dopływów górnej i środkowej Odry stany wody początkowo przeważnie będą miały tendencję spadkową z możliwością lokalnych wahań. W drugiej i trzeciej dobie prognozy na dopływach górnej Odry możliwe są wezbrania do strefy stanów wysokich spowodowane opadami. W zlewni Baryczy lokalnie nadal będzie występować wysoki stan wody. W okresie pierwszej doby w zlewniach dopływów środkowej Odry wystąpią wzrosty stanów wody lokalnie do strefy stanów średnich i wysokich. Po opadach burzowych szczególnie gwałtowne wezbrania mogą wystąpić w zlewniach Nysy Łużyckiej, Kwisy i Boru oraz Kaczawy, Bystrzycy i górnej Nysy Kłodzkiej.

Znaczne wahania stanów mogą wystąpić na odcinkach rzek poniżej urządzeń hydrotechnicznych. W zlewniach dopływów górnej i środkowej Odry stany wody będą układały się w strefach wody niskiej i średniej oraz po wystąpieniu intensywnych opadów w strefie wody wysokiej.

W całym okresie prognostycznym na górnej Warcie, do zbiornika Poraj prognozowane są wzrosty stanów wody. Poniżej zbiornika Poraj i na środkowym odcinku Warty prognozuje się, do soboty, spadki stanów wody, a następnie możliwe są wzrosty. Na odcinku dolnym w całym okresie prognostycznym prognozuje się niewielkie wzrosty stanów wody. Na dopływach Warty początkowo dominować będą wahania i spadki stanów wody, a w dalszej części okresu możliwe są wahania i wzrosty spowodowane prognozowanymi

opadami deszczu. Stany wody układać się będą w strefach wody niskiej i średniej, lokalnie wysokiej. Na stacji Bledzew, możliwe przekroczenie stanu alarmowego w związku z pracą urządzeń hydrotechnicznych.

W zlewni Noteci prognozowane są wahania stanów wody, początkowo możliwe są spadki stanów wody, a od soboty niewielkie wzrosty stanów wody. Lokalnie możliwe wzrosty stanów wody do strefy stanów ostrzegawczych. Stany wody układać się będą w strefach wody wysokiej i średniej.

### **W rzekach Przymorza i na Żuławach:**

W ciągu najbliższych kilku dni w ujściowym odcinku Wisły i Odry, na Zalewie Szczecińskim, wzdłuż wybrzeża oraz na Żuławach prognozuje się niewielkie wahania stanów wody w strefie stanów średnich, na Zalewie Wiślanym w strefie stanów średnich i wysokich. Na rzekach Przymorza, uchodzących do Zatoki Gdańskiej oraz Zalewu Wiślanego prognozuje się wzrosty stanów wody w strefie stanów średnich i niskich, lokalnie wysokich. W Goręczynie na Raduni w dalszym ciągu przekroczone będą stany ostrzegawcze.

### **Uwaga!**

Lokalnie stany wody mogą ulegać wahaniom spowodowanym pracą urządzeń hydrotechnicznych i zmianami odpływów ze zbiorników retencyjnych, o których IMGW-PIB nie jest informowane.

#### ***Część meteorologiczną przygotowali:***

*synoptyk CBPM: Krzysztof Jania*

*synoptyk CNO: Maria Walniowska*

#### ***Część hydrologiczną przygotował:***

*dyżurny hydrolog: Grzegorz Walijewski*

*Autoryzacja prognozy hydrologicznej synoptyk Hydrolog CNO: Grzegorz Walijewski*

*Prognoza hydrologiczna dla Polski w części opracowana na podstawie materiałów otrzymanych z biur prognoz hydrologicznych IMGW-PIB*

---

**Publikacja powyższego komunikatu w całości lub części wyłącznie za podaniem IMGW-PIB jako źródła informacji.**

**Bieżące informacje pogodowe**

[www.pogodynka.pl](http://www.pogodynka.pl)

[www.imgw.pl](http://www.imgw.pl)

Biuro Rzecznika Prasowego IMGW-PIB tel. 503 122 100