



Ocena aktualnej i prognozowanej sytuacji meteorologicznej i hydrologicznej na okres: od godz.13:00 dnia 21.04.2017 do godz. 19:30 dnia 24.04.2017

1. Prognoza pogody dla Polski.

Ważność: od godz. 19:30 dnia 21.04.2017 do godz. 19:30 dnia 22.04.2017

W nocy zachmurzenie duże z większymi przejaśnieniami. Okresami przelotne opady deszczu i deszczu ze śniegiem przemieszczające się z północy na południe Polski. W rejonach górskich przelotne opady deszczu ze śniegiem i śniegu. Temperatura minimalna od 1°C na północnym wschodzie Polski do 6°C na południowym zachodzie, w rejonach podgórskich od °C do 4°C. Wiatr umiarkowany i dość silny, w porywach do 55 km/h, na północy kraju w porywach do 65 km/h, na wybrzeżu dość silny i silny (od 30 km/h do 45 km/h), w porywach do 80 km/h, zachodni i północno-zachodni. Wysoko w górach porywy wiatru do 100 km/h.

W dzień zachmurzenie duże z większymi przejaśnieniami. Okresami przelotne opady deszczu, na północy Polski miejscami deszczu ze śniegiem. W rejonach podgórskich opady deszczu i deszczu ze śniegiem przechodzące w opady śniegu. W górach opady śniegu. Temperatura maksymalna od 6°C na północnym wschodzie Polski do 10°C lokalnie na południowym zachodzie, a w rejonach podgórskich od 3°C do 6°C. Wiatr umiarkowany i dość silny, porywisty, zachodni i północno-zachodni. Porywy wiatru na przeważającym obszarze Polski do 55 km/h, na północy do 65 km/h, na wybrzeżu początkowo do 70 km/h, a wysoko w górach do 90 km/h.

Ważność: od godz. 19:30 dnia 22.04.2017 do godz. 19:30 dnia 23.04.2017

W nocy zachmurzenie umiarkowane i duże. Okresami przelotne opady deszczu, deszczu ze śniegiem, miejscami śniegu. W rejonach podgórskich i w górach przelotne opady śniegu. Temperatura minimalna od -1°C lokalnie na północy do 3°C na południowym zachodzie i miejscami na wybrzeżu, w rejonach podgórskich około 0°C. Wiatr umiarkowany, początkowo miejscami dość silny i porywisty, zachodni i północno-zachodni. Wysoko w górach porywy wiatru do 90 km/h.

W dzień zachmurzenie duże z większymi przejaśnieniami. Okresami przelotne opady deszczu, na północnym wschodzie i w rejonach podgórskich deszczu i deszczu ze śniegiem, a w górach śniegu. Lokalnie możliwe burze, głównie w południowej połowie kraju. Temperatura maksymalna od 6°C do 9°C, tylko w rejonach podgórskich od 3°C do 5°C. Wiatr umiarkowany, okresami dość silny i porywisty, zachodni i północno-zachodni. Wysoko w górach porywy wiatru do 90 km/h.

23/24 - 24.04 (niedziela/poniedziałek - poniedziałek)

Zachmurzenie umiarkowane i duże. Na Pomorzu okresami opady deszczu. Temperatura minimalna -3°C do 0°C, tylko nad samym morzem od 1°C do 3°C. Temperatura maksymalna od 6°C na północnym wschodzie do 13°C na południowym zachodzie. Wiatr przeważnie umiarkowany, miejscami porywisty, na wybrzeżu dość silny, w porywach do 70 km/h, południowo-zachodni.

24/25 - 25.04 (poniedziałek/wtorek - wtorek)

Zachmurzenie umiarkowane i duże, okresami opady deszczu. Temperatura minimalna od 1°C na północnym wschodzie do 6°C miejscami na południu. Temperatura maksymalna



od 8°C, 10°C na zachodzie, północy i w centrum do 15°C, 17°C na południowym wschodzie. Wiatr słaby i umiarkowany, południowo-zachodni i zachodni.

25/26 - 26.04 (wtorek/środa - środa)

Zachmurzenie duże, okresami opady deszczu. Temperatura minimalna od 2°C na północnym wschodzie do 6°C miejscami na południu 8°C na Podkarpaciu. Temperatura maksymalna od 8°C, 11°C na zachodzie, północy i w centrum do 17°C na południowym wschodzie. Wiatr słaby, zmienny.

26/27 - 27.04 (środa/czwartek - czwartek)

Zachmurzenie duże, okresami opady deszczu, miejscami o natężeniu umiarkowanym. Temperatura minimalna od 2°C na północnym wschodzie do 7°C miejscami na południu i do 12°C na Podkarpaciu. Temperatura maksymalna od 5°C, 9°C na zachodzie, północy i w centrum do 17°C na południowym wschodzie. Wiatr słaby i umiarkowany, przeważnie z kierunków zachodnich i północnych.

27/28 - 28.04 (czwartek/piątek - piątek)

Zachmurzenie umiarkowane i duże. Miejscami opady deszczu, głównie we wschodniej połowie Polski. Temperatura minimalna od -2°C na zachodzie do 3°C na wschodzie i do 6°C na Podkarpaciu. Temperatura maksymalna od 6°C do 12°C. Wiatr słaby i umiarkowany, z kierunków zachodnich i północnych.

2. Obowiązujące ostrzeżenia meteorologiczne

Silny wiatr/1

- subregionów nadmorskich w woj. zachodniopomorskim i pomorskim.

Przewiduje się wystawienie ostrzeżeń na:

Przymrozki/1

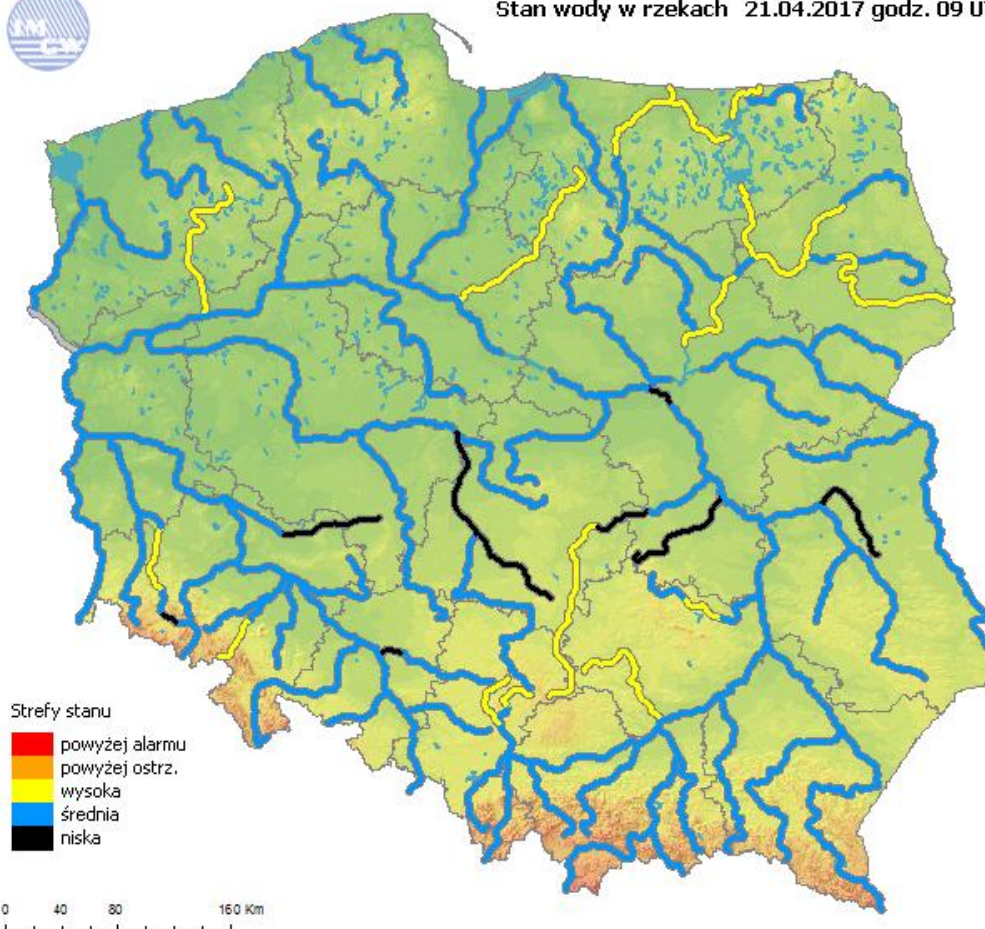
- woj. warmińsko – mazurskie, podlaskie, mazowieckie, lubelskie (od 2017-04-23 07:30:00 do 2017-04-24 07:30:00)

- woj. warmińsko – mazurskie, podlaskie, dolnośląskie (od 2017-04-24 07:30:00 do 2017-04-25 07:30:00)

3. Ocena aktualnej i prognozowanej sytuacji i hydrologicznej



Stan wody w rzekach 21.04.2017 godz. 09 UTC



Ryc. 1. Stan wody w rzekach w Polsce

Dorzecze Wisły

Stan wody w dorzeczu Wisły układa się głównie w strefie wody średniej. Stan wysoki zanotowano na Brynicy, Nidzie, Narwi, Pisie i Drwęcy oraz lokalnie na Przemszy, Dunajcu, Kamiennej, Pilicy i Biebrzy. Stan niski zanotowano na Tyśmienicy i Radomce oraz lokalnie na środkowej Wiśle i na Pilicy.

Dorzecze Odry

Stan wody w dorzeczu Odry układa się głównie w strefie wody średniej. Stan wysoki obserwowano na Drawie oraz lokalnie na Bystrzycy i Bobrze. Stan niski zanotowano na Widawce oraz lokalnie na Małej Panwi, Baryczy, Bobrze i Warcie.

Dorzecza Przymorza

Stan wody w dorzeczach Przymorza układa się głównie w strefie wody średniej. Stan wysoki obserwowano na Parsęcie, Gubrze i Węgorapie oraz lokalnie na Pasłęce i Łynie.

Uwaga!

Dnia 21.04.2017 (godz. 11:00 cz. urzędowego) stan alarmowy został przekroczony na 1 stacji wodowskazowej w dorzeczu Wisły – w Giżycku na Pisie o 2 cm.

Stan ostrzegawczy został przekroczony na 2 stacjach wodowskazowych w dorzeczu Wisły i na 1 stacji wodowskazowej w dorzeczu rzek Przymorza.



Tab. 1. Stan wody o godz. 09:00 UTC (godz. 11:00 czasu urzędowego)
(przekroczenie stanów ostrzegawczych, alarmowych i zmiana stanu)

Stacja wodowskazowa	Rzeka	Województwo	Stan wody [cm]	Zmiana stanu [cm]	Stan ostrz. [cm]	Stan alarm. [cm]
Januszewice	Czarna	świętokrzyskie	381	1/3h	320	400
Giżycko	Pisa	warmińsko-mazurskie	152*	0/3h	130	150
Maldanin	Jez. Roś	warmińsko-mazurskie	158	0/3h	140	160
Przystań	Jez. Mamry	warmińsko-mazurskie	174	0/3h	160	180

* - przekroczenie stanu alarmowego

4. Obowiązujące ostrzeżenia hydrologiczne

Gwałtowne wzrosty stanów wody/1

- woj. śląskie

5. Prognoza hydrologiczna dla Polski

W dorzeczu Wisły:

W okresie prognostycznym na górnej i dolnej Wiśle przeważać będzie stabilizacja i spadek stanu wody w strefie wody średniej, a na środkowej Wiśle wzrosty w strefie wody średniej i niskiej (w rejonie Warszawy). Prognozowane wzrosty stanów wody spowodowane będą spływem wód opadowych z górnej części zlewni.

W ciągu okresu prognostycznego na dopływach Wisły prognozuje się wahania stanu wody z tendencją spadkową głównie w strefie wody średniej, lokalnie wysokiej i niskiej. Jedynie na dopływach Pilicy, Narwi i Biebrzy początkowo przeważać będą wzrosty wywołane spływem wód opadowych i opadowo - roztopowych, a w kolejnych dniach stabilizacja i spadki. W zlewniach mniejszych, Karpackich dopływów Wisły, od soboty możliwe są nieznaczne, lokalne wzrosty stanu wody będące efektem wystąpienia prognozowanych przelotnych opadów.

Przekroczenie stanu ostrzegawczego na Czarnej Włoszczowskiej w Januszewicach będzie się utrzymywało. Podobnie przekroczenie stanu alarmowego na Kanale Giżyckim w Giżycku. Tam przewiduje się stabilizację poziomu wody przy nieznacznie przekroczonym stanie alarmowym. Na Jeziorze Roś w Maldaninie istnieje możliwość osiągnięcia lub nieznacznego przekroczenia stanu alarmowego, w Rajgrodzie na Jegrzni i Jeziorze Rajgrodzkim wahania związane z regulacją odpływu na jeziorze z możliwością osiągnięcia lub nieznacznego przekroczenia stanów ostrzegawczych.

W dorzeczu Odry:

W okresie prognostycznym na górnej Odrze początkowo prognozuje się stabilizację z nieznaczną tendencją spadkową, w drugiej części okresu prognozowana jest tendencja wzrostowa w strefie wody średniej. Na odcinku środkowej Odry stan wody będzie ulegał lokalnym wahaniom w strefie wody średniej. Na dolnej Odrze przewiduje się stabilizację i nieznaczne wzrosty w strefie wody średniej.

W zlewniach dopływów górnej i środkowej Odry stany wody będą początkowo przeważnie miały przebieg wyrównany i niewielką tendencją spadkową. W zlewniach Osobłogi, Małej Panwi, Nysy Kłodzkiej topniejący śnieg będzie powodować nieznaczne wzrosty stanów



wody. Od soboty stany wody będą miejscami ulegały wahaniom i nieznacznym, wzrostom w wyniku prognozowanych przelotnych opadów deszczu. Stany wody w zlewniach górnej i środkowej Odry będą układały się na ogół w strefie wody średniej, lokalnie wysokiej i niskiej. Praca zbiorników retencyjnych będzie miała wpływ na przebieg stanów wody na Bystrzycy poniżej Lubachowa, na Bobrze poniżej Pilchowic i na Kwisie poniżej Leśnej.

Na górnej i środkowej Warcie prognozowane są wzrosty stanu wody, na dolnej spadki. Na mniejszych dopływach Warty dominować będą wzrosty stanu wody. Stany wody układać się będą w strefie wody średniej, lokalnie niskiej i wysokiej. Na Noteci i dopływach dominować będą spadki i stabilizacja stanów wody. Stany wody układać się będą w strefach wody średniej, lokalnie wysokiej.

W rzekach Przymorza i na Żuławach:

W ciągu okresu prognostycznego, w związku z przewidywanym silnym wiatrem z kierunku zachodniego i północno- zachodniego na wybrzeżu, w ujściowym odcinku Odry i Wisły, na Zalewie Wiślanym i Szczecińskim oraz na Żuławach prognozuje się wzrosty poziomów wody głównie w strefie stanów średnich. Na rzekach Przymorza przewidywane są niewielkie wahania stanów wody.

W zlewniach Łyny i Węgorapy prognozuje się na ogół wahania poziomu wody, lokalnie z tendencją wzrostową w strefie wody dolnej wysokiej i średniej, spowodowane prognozowanymi opadami atmosferycznymi oraz pracą urządzeń hydrotechnicznych.

Uwaga!

Lokalnie stany wody mogą ulegać wahaniom spowodowanym pracą urządzeń hydrotechnicznych i zmianami odpływów ze zbiorników retencyjnych, o których IMGW-PIB nie jest informowane.

Część meteorologiczną przygotowali:

synoptyk CBPM: Adam Dziedzic

synoptyk CNO: Małgorzata Tomczuk

Część hydrologiczną przygotował:

dyżurny hydrolog: Dariusz Witkowski

autoryzacja synoptyk hydrolog: Grzegorz Walijewski

Prognoza hydrologiczna dla Polski w części opracowana na podstawie materiałów otrzymanych z biur prognoz hydrologicznych IMGW-PIB