



Ocena aktualnej i prognozowanej sytuacji meteorologicznej i hydrologicznej

na okres: od godz.15:00 dnia 11.08.2017 do godz. 19:30 dnia 16.08.2017

1. Prognoza pogody dla Polski

W nocy przez województwa zachodnie Polski przebiegać będzie pofalowany front chłodny, który powoli przemieszczać się będzie do dzielnic centralnych. Na styku bardzo różnych mas powietrza prognozowane są groźne zjawiska pogodowe. Na Śląsku, zachodzie kraju i na Pomorzu przewidywane są gwałtowne burze z gradem. Najbardziej gwałtowne burze będą przemieszczały się od Dolnego Śląska przez Ziemię Lubuską, Wielkopolskę, Kujawy po Pomorze. W czasie burz w tym obszarze możliwe są nawałnice, niewykluczone lokalnie trąby powietrzne. Prognozowana wysokość opadu do 50 mm, grad do 3 cm, porywy wiatru do 90 km/h, lokalnie zwłaszcza na Wschodnim Pomorzu do 100 km/h.

W sobotę burze we wschodniej połowie kraju. Opady w czasie burz do 30 mm, a porywy wiatru do 90 km/h. Upał utrzyma się na krańcach wschodnich.

W niedzielę miejscami przelotny deszcz, a temperatura maksymalna od 18°C do 23°C.

KRÓTKOTERMINOWA PROGNOZA POGODY DLA POLSKI

Ważność: od godz. 19:30 dnia 11.08.2017 do godz. 19:30 dnia 12.08.2017

W nocy w zachodniej połowie kraju zachmurzenie umiarkowane i duże. Przelotne opady deszczu i burze, miejscami z gradem. Prognozowana wysokość opadów w czasie burz do 30 mm, miejscami na Ziemi Lubuskiej, w Wielkopolsce i na Kujawach do 50 mm. Na pozostałym obszarze zachmurzenie małe i umiarkowane. Temperatura minimalna od 16°C na zachodzie, około 18°C w centrum do 20°C na wschodzie, w rejonach podgórskich od 14 do 16°C. W zachodniej połowie kraju wiatr umiarkowany i dość silny, z kierunków zachodnich. Na pozostałym obszarze wiatr słaby, południowo-wschodni i południowy. Wysoko w górach wiatr umiarkowany i dość silny, w porywach do 90 km/h, z kierunków południowych. W czasie burz wiatr dość silny, w porywach do 100 km/h, z kierunków zmieniających się.

W dzień zachmurzenie duże z większymi przejaśnieniami, we wschodniej połowie kraju początkowo małe i umiarkowane. Przelotne opady deszczu. We wschodniej połowie kraju burze, miejscami z gradem. Prognozowana wysokość opadów w czasie burz do 30 mm. Temperatura maksymalna od 18°C na północnym zachodzie, około 25°C w centrum do 33°C na południowym wschodzie. Wiatr umiarkowany, na wybrzeżu dość silny, w porywach do 60 km/h, z kierunków zachodnich. Na północnym wschodzie wiatr słaby, zmienny. W czasie burz wiatr dość silny, w porywach do 90 km/h, z kierunków zmieniających się.

Ważność: od godz. 19:30 dnia 12.08.2017 do godz. 19:30 dnia 13.08.2017

W nocy zachmurzenie umiarkowane i duże, miejscami na południu kraju małe. Miejscami słabe opady deszczu, na krańcach wschodnich początkowo zanikające burze. Prognozowana wysokość opadów w czasie burz na południowym wschodzie do 30 mm.



Temperatura minimalna na przeważającym obszarze od 13°C do 17°C, w rejonach podgórskich od 11°C do 13°C. Wiatr słaby i umiarkowany, na wybrzeżu dość silny i porywisty, z kierunków zachodnich. W czasie burz wiatr dość silny, w porywach do 75 km/h, z kierunków zmieniających się.

W dzień zachmurzenie umiarkowane i duże. Miejscami przelotne opady deszczu. Prognozowana wysokość opadów w Karpatach do 15 mm. Temperatura maksymalna na przeważającym obszarze od 20°C do 23°C, na wybrzeżu, w rejonach podgórskich i na krańcach południowo wschodnich od 18°C do 20°C. Wiatr słaby i umiarkowany, na wybrzeżu dość silny i porywisty, zachodni i północno-zachodni.

ŚREDNIOTERMINOWA PROGNOZA POGODY DLA POLSKI

13/14 - 15.08 (niedziela/poniedziałek - wtorek)

Zachmurzenie małe. Temperatura minimalna na przeważającym obszarze od 10°C do 14°C, w rejonach podgórskich od 7°C do 10°C. Temperatura maksymalna na przeważającym obszarze od 22°C do 26°C, w poniedziałek na wybrzeżu, Suwalszczyźnie i w rejonach podgórskich od 18°C do 21°C. Wiatr słaby i umiarkowany, w poniedziałek północno-zachodni i północny, we wtorek z kierunków wschodnich.

15/16 - 16.08 (wtorek/środa - środa)

Zachmurzenie małe i umiarkowane. Temperatura minimalna na przeważającym obszarze od 12°C do 15°C, na Suwalszczyźnie i w rejonach podgórskich od 10°C do 12°C, na wybrzeżu od 15°C do 17°C. Temperatura maksymalna na przeważającym obszarze od 26°C do 30°C, na krańcach północnych i w rejonach podgórskich od 23°C do 25°C. Wiatr słaby i umiarkowany, południowo-wschodni.

16/17 - 17.08 (środa/czwartek - czwartek)

Zachmurzenie umiarkowane i duże. Przelotne opady deszczu. We wschodniej połowie kraju burze. Temperatura minimalna na przeważającym obszarze od 16°C do 20°C, na Suwalszczyźnie i w rejonach podgórskich od 12°C do 15°C. Temperatura maksymalna od 24°C na zachodzie, około 28°C w centrum do 30°C na południowym wschodzie. Wiatr słaby i umiarkowany, z kierunków południowych. W czasie burz wiatr dość silny, w porywach do 75 km/h, z kierunków zmieniających się.

17/18 - 18.08 (czwartek/piątek - piątek)

Zachmurzenie umiarkowane i duże. Przelotne opady deszczu. Miejscami burze. Temperatura minimalna od 13°C na zachodzie, około 16°C w centrum do 18°C na południowym wschodzie. Temperatura maksymalna od 21°C na zachodzie, około 28°C w centrum do 32°C na południowym wschodzie. Wiatr słaby i umiarkowany, na wybrzeżu dość silny, z kierunków południowych. W czasie burz wiatr dość silny, w porywach do 75

2. Ostrzeżenia meteorologiczne

Aktualnie obowiązują ostrzeżenia meteorologiczne ostrzegające o:

upale 3 stopnia dla:

- woj. małopolskiego
- woj. podkarpackiego



--woj. świętokrzyskiego

--woj. lubelskiego

upale 2 stopnia dla:

-- woj. dolnośląskie

-- woj. opolskie

-- woj. śląskie

-- woj. łódzkie

-- woj. mazowieckie

upale 1 stopnia dla:

-- woj. podlaskie

burzach 2 stopnia dla:

-- woj. dolnośląskie

-- woj. lubuskie

-- woj. wielkopolskie

-- woj. kujawsko-pomorskie

-- woj. pomorskie

-- woj. zachodniopomorskie

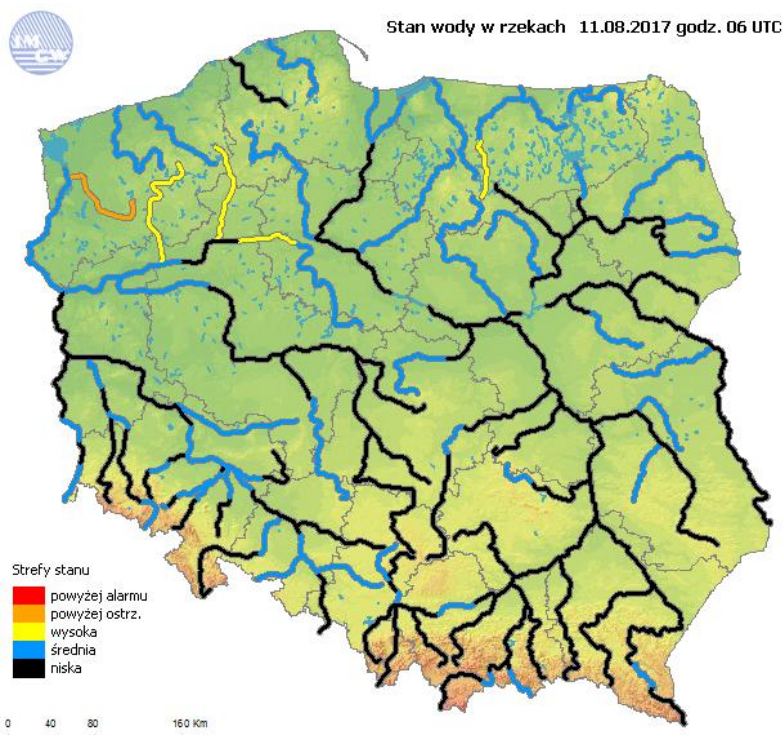
burzach 1 stopnia dla:

--woj. opolskie

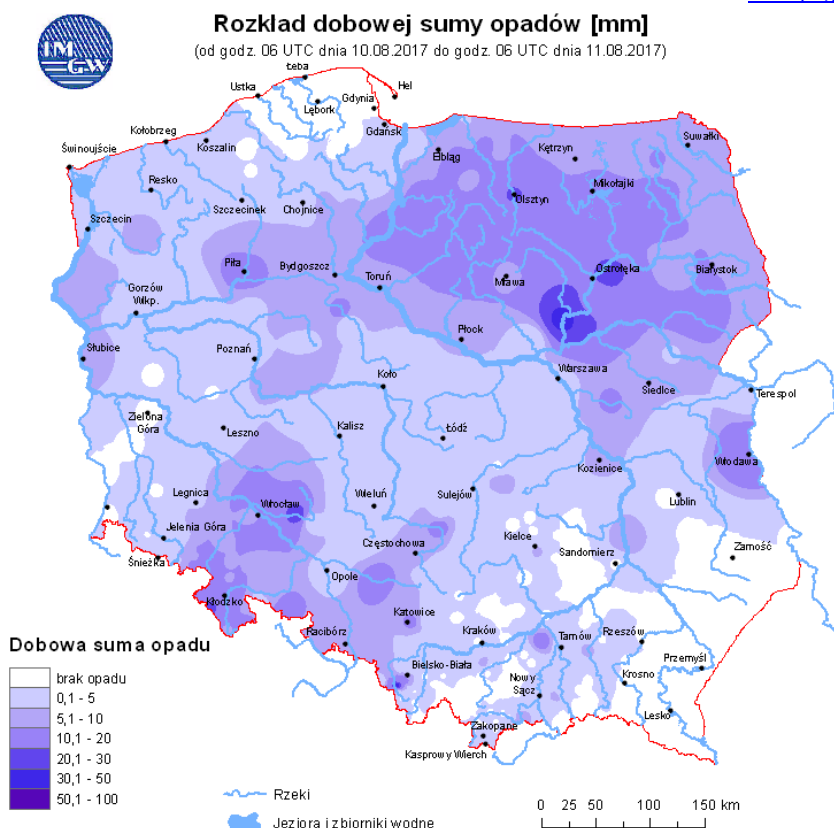
Ostrzeżenia meteorologiczne można śledzić na bieżąco na stronie:

<http://pogodynka.pl/ostrezenia>

3. Ocena aktualnej i prognozowanej sytuacji i hydrologicznej



Ryc. 1. Stan wody w rzekach w Polsce



Ryc. 2. Rozkład dobowej sumy opadów

OPIS SYTUACJI HYDROLOGICZNEJ z godz. 08:00 (cz. urzędowego)

Dorzecze Wisły

Stan wody w dorzeczu Wisły układa się głównie w strefie wody niskiej i średniej. Stan wysoki zanotowano lokalnie na Wkrze. Stan średni zanotowano na Brynicy, Popradzie, Bystrzycy, Tyśmienicy, Supraśli, Biebrzy, Orzycu, Krznie, Drwęcy i Brdzie oraz lokalnie na górnej Wiśle, na Przemszy, Dunajcu, Sanie, Kamiennej, Pilicy, górnej Narwi, Pisie, Liwcu, Wkrze i Bzurze.

Dorzecze Odry

Stan wody w dorzeczu Odry układa się w strefie wody średniej i niskiej. Stan wysoki obserwowano na Gwdzie, Drawie i Inie oraz lokalnie na Noteci. Stan niski zanotowano na Małej Panwi, Bystrzycy, Kwisie, Widawce i Nerze oraz lokalnie na Odrze, Nysie Kłodzkiej, Ślęzie, Strzegomce, Widawie, Kaczawie, Bobrze, Nysie Łużyckiej, Warcie, Prośnie i Noteci.

Dorzecza Przymorza

Stan wody w dorzeczu Przymorza układa się w strefie wody średniej. Stan wysoki obserwowano lokalnie na Łynie. Stan niski zanotowano na Słupi.

Uwaga!

Dnia 11.08.2017 (godz. 08:00 cz. urzędowego) nie zanotowano przekroczenia stanu alarmowego na stacjach wodowskazowych w Polsce.

Stan ostrzegawczy został przekroczony na 1 stacji wodowskazowej w dorzeczu Wisły, na 2 stacjach wodowskazowych w dorzeczu Odry oraz na 1 stacji wodowskazowej w dorzeczu Przymorza.



STAN WODY z godz. 06:00 UTC (godz. 08:00 czasu urzędowego)

(przekroczenie stanów ostrzegawczych, alarmowych i zmiana stanu)

Stacja wodowskazowa	Rzeka	Województwo	Stan wody [cm]	Zmiana stanu [cm]	Stan ostrz. [cm]	Stan alarm. [cm]
Ciecholewy	Brda	pomorskie	219	1	210	240
Bledzew	Obra	lubuskie	208	1	200	220
Goleniów	Ina	zachodniopomorskie	299	-3	270	320
Goręczyno	Radunia	pomorskie	221	-1	210	240

przekroczenia stanu alarmowego nie zanotowano

4. Ostrzeżenia hydrologiczne

Dnia 11.08.2017 obowiązuje ostrzeżenie:

2 stopnia dla woj. dolnośląskiego (zlewnie górskie oraz lewostronne odpływy Odry) – wezbranie z przekroczeniami stanu ostrzegawczego.

1 stopnia dla województwa: śląskiego (cieki górskie i podgórskie oraz obszary zurbanizowane), wielkopolskiego i lubuskiego (małe cieki i zlewnie zurbanizowane) – gwałtowne wezbrania stanów wody.

Istnieje niewielkie prawdopodobieństwo wydania ostrzeżenia w sobotę dla województw na południu Polski (małopolskie, podkarpackie) ze stopniem 1 lub 2.

Ostrzeżenia hydrologiczne można śledzić na bieżąco na stronie:

<http://www.pogodynka.pl/ostrezeniahydro>

5. Prognoza hydrologiczna dla Polski

W dorzeczu Wisły:

Na całej długości Wisły w najbliższych dniach prognozowana jest stabilizacja oraz nieznaczne wahania w strefie wody niskiej i lokalnie średniej.

Na rzekach w zlewni górnej Wisły początkowo prognozowana jest stabilizacja bądź spadki poziomu wody w strefach stanów niskich oraz średnich. W miejscu wystąpienia prognozowanych opadów o charakterze burzowym, możliwe są krótkotrwałe wzrosty poziomu wody w obecnych strefach. W kolejnych dniach prognozowane są spadki w aktualnych strefach.

Na dopływach środkowej i dolnej Wisły przewiduje się wahania stanu wody związane głównie ze spływem wód opadowych i lokalnie z pracą urządzeń hydrotechnicznych. Spodziewane jest dalsze utrzymywanie się obserwowanych przekroczeń stanów ostrzegawczych.

W ciągu okresu prognostycznego w zlewni Narwi przewiduje się na ogół stabilizację i spadki poziomu wody w strefie wody niskiej i średniej, a w zlewniach Biebrzy i górnej Narwi głównie w strefie wody średniej. Lokalnie na środkowej i dolnej Narwi oraz punktowo na dopływach Narwi mogą występować nieduże wahania i wzrosty poziomu wody w obecnych strefach związane głównie z przemieszczaniem wody w zlewni oraz z opadami typu burzowego.



W dorzeczu Odry:

Na górnej Odrze stany wody będą ulegały wahaniom z tendencją wzrostową w efekcie występowania opadów burzowych i przelotnych. Na Odrze skanalizowanej możliwe są wahania związane z pracą urządzeń hydrotechnicznych. Na Odrze środkowej na odcinku od Brzegu Dolnego do Głogowa wystąpią wzrosty stanów wody spowodowane pracą stopnia wodnego. Możliwe są dalsze wahania stanów. Na odcinku od Nowej Soli będą w całym okresie prognozy występowały wahania w strefie stanów niskich. Na ogół wahania dobowe nie będą przekraczały kilkunastu centymetrów.

Na Odrze granicznej na odcinku poniżej Słubic początkowo spadki stanów wody, a w następnych dniach nieznaczne wzrosty i lokalnie stabilizacja stanów wody. W Widuchowej prognozowane są wahania i spadki stanów wody. Stany wody układać się będą w strefie wody średniej.

Na górnej Warcie prognozowane są wahania i stopniowe wzrosty stanów wody. W biegu środkowym dominować będą wahania stanów wody. Poniżej wodowskazu Nowa Wieś Podgórna do ujścia wzrosty stanów wody. Na dopływach dominować będą wahania i wzrosty stanów wody, lokalnie możliwe spadki i stabilizacja stanów wody. Stany wody układać się będą w strefach wody niskiej i średniej, lokalnie wysokiej. W początkowym okresie, na dopływach lokalnie możliwe przekroczenia stanów ostrzegawczych.

Na Noteci prognozowane są wahania i stabilizacja stanów wody, lokalnie wzrosty stanów wody. Na dopływach wzrosty, wahania i stabilizacja stanów wody. Lokalnie możliwe wzrosty stanów wody do strefy stanów ostrzegawczych. Stany wody układać się będą w strefach wody wysokiej i średniej, lokalnie niskiej.

W rzekach Przymorza i na Żuławach:

W ciągu najbliższych dni wzdłuż wybrzeża, na Zalewie Szczecińskim, w ujściowym odcinku Wisły i Odry prognozowane są wahania poziomów wody w strefie stanów średnich. Na Żuławach prognozowane są wahania poziomów wody w strefie stanów średnich i wysokich, z niewielką tendencją wzrostową. Na rzekach Przymorza, uchodzących do Zatoki Gdańskiej i Zalewu Wiślanego poziomy będą się wahać w strefie stanów średnich i niskich, lokalnie wysokich. W Goręczynie na Raduni oraz w Goleniowie na Inie dalej będą przekroczone stany ostrzegawcze, z lekką tendencją spadkową

Uwaga!

Lokalnie stany wody mogą ulegać wahaniom spowodowanym pracą urządzeń hydrotechnicznych i zmianami odpływów ze zbiorników retencyjnych, o których IMGW-PIB nie jest informowane.

Część meteorologiczną przygotowali:

synoptyk CBPM: Grzegorz Mikutel

synoptyk CNO: Maria Waliniowska

Część hydrologiczną przygotowali:

dyżurny hydrolog: Grzegorz Walijewski

Autoryzacja prognozy hydrologicznej synoptyk Hydrolog CNO: Grzegorz Walijewski

Prognoza hydrologiczna dla Polski w części opracowana na podstawie materiałów otrzymanych z biur prognoz hydrologicznych IMGW-PIB