



Warszawa 05.01.2018

## Ocena aktualnej i prognozowanej sytuacji meteorologicznej i hydrologicznej

na okres: od godz.15:00 dnia 05.01.2018 do godz. 19:30 dnia 08.01.2018

### 1. KRÓTKOTERMINOWA PROGNOZA POGODY DLA POLSKI

**Ważność: od godz. 19:30 dnia 05.01.2018 do godz. 19:30 dnia 06.01.2018**

W nocy zachmurzenie duże z większymi przejaśnieniami. Miejscami słabe opady deszczu, na północy możliwy także deszcz ze śniegiem. Temperatura minimalna od 2°C do 5°C. Wiatr słaby i umiarkowany, południowo-zachodni. Wysoko w górach wiatr początkowo w porywach do 100 km/h.

W dzień zachmurzenie umiarkowane i duże. Miejscami na wschodzie i północy słabe opady deszczu. Temperatura maksymalna od 4°C na północy do 10°C na południu. Wiatr na przeważającym obszarze słaby, zmienny, na północy i wschodzie południowo-zachodni, nad morzem umiarkowany, z kierunków zachodnich.

**Ważność: od godz. 19:30 dnia 06.01.2018 do godz. 19:30 dnia 07.01.2018**

W nocy zachmurzenie duże z większymi przejaśnieniami na północy kraju. Lokalnie mgły ograniczające widzialność do 200 m. Miejscami słabe opady deszczu, na północnym zachodzie także deszczu ze śniegiem. Wysoko w górach opady deszczu ze śniegiem i śniegu. Temperatura minimalna od 0°C na północy do 5°C na południu. Wiatr słaby i umiarkowany, przeważnie z kierunków północnych, na południowym wschodzie wiatr słaby, zmienny i słaby południowo-zachodni.

W dzień w północnej części kraju zachmurzenie umiarkowane i duże. Temperatura maksymalna od 1°C do 5°C. W centrum i na południu zachmurzenie duże, okresami deszcz. Temperatura maksymalna od 4°C do 8°C. Wiatr słaby i umiarkowany, nad morzem umiarkowany i dość silny, północno-wschodni.

### ŚREDNIOTERMINOWA PROGNOZA POGODY DLA POLSKI

**Na okres: od godz. 19:30 dnia 07.01.2018 (niedziela) do godz. 19:30 dnia 12.01.2018 (piątek)**

**07/08 - 08.01 (niedziela/poniedziałek - poniedziałek)**

Na północy i w centrum kraju zachmurzenie małe i umiarkowane. Na południu zachmurzenie duże, okresami opady deszczu lub mżawki, miejscami deszczu ze śniegiem, w terenach podgórskich i w górach śniegu. Temperatura minimalna od -4°C do 1°C, cieplej na południu od 1°C do 3°C. Temperatura maksymalna od 0°C do 4°C. Wiatr umiarkowany, na wschodzie miejscami słaby, północno-wschodni i wschodni, na północnym wschodzie, północny.

**08/09 - 09.01 (poniedziałek/wtorek - wtorek)**



Zachmurzenie umiarkowane i duże. Na północnym wschodzie zachmurzenie małe i umiarkowane. Temperatura minimalna od  $-6^{\circ}\text{C}$  do  $-1^{\circ}\text{C}$ , nad morzem od  $-2^{\circ}\text{C}$  do  $2^{\circ}\text{C}$ . Temperatura maksymalna od  $-2^{\circ}\text{C}$  na północnym wschodzie do  $3^{\circ}\text{C}$  na południowym zachodzie. Wiatr wschodni, na północnym wschodzie słaby, na pozostałym obszarze umiarkowany i dość silny, w porywach do 75 km/h.

#### **09/10 - 10.01 (wtorek/środa - środa)**

Zachmurzenie duże z większymi przejaśnieniami. Na południowym zachodzie opady deszczu lub mżawki, lokalnie nad ranem opady marznącego deszczu. Temperatura minimalna przeważnie od  $-3^{\circ}\text{C}$  do  $-1^{\circ}\text{C}$  i do  $0^{\circ}\text{C}$  nad morzem, chłodniej na północnym wschodzie od  $-6^{\circ}\text{C}$  do  $-4^{\circ}\text{C}$ . Temperatura maksymalna od  $-3^{\circ}\text{C}$  na północnym wschodzie do  $2^{\circ}\text{C}$  na Śląsku i nad morzem. Wiatr umiarkowany i dość silny, porywisty, wschodni i południowo-wschodni.

#### **10/11 - 12.01 (środa/czwartek - piątek)**

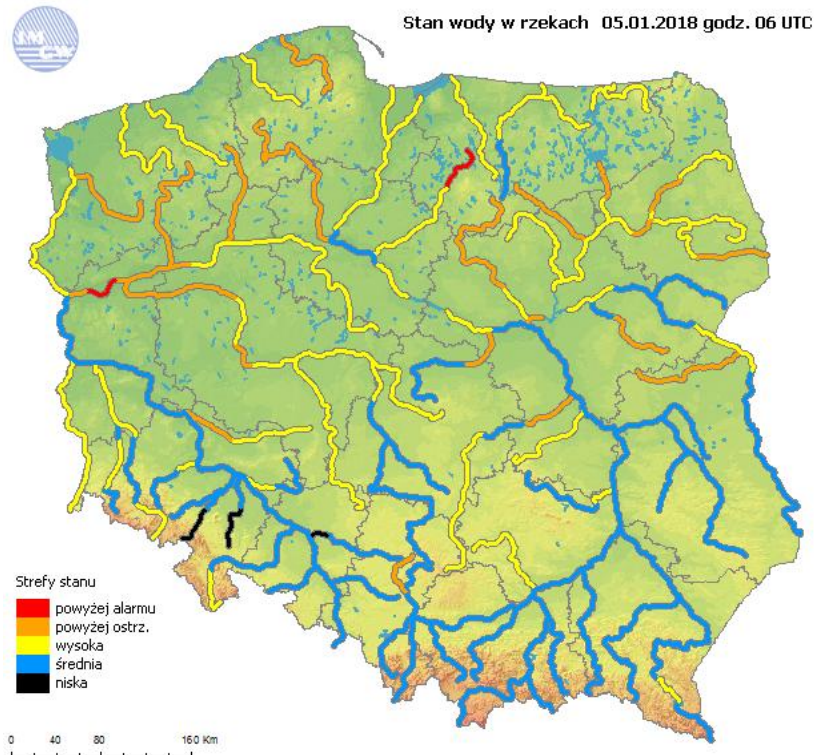
Zachmurzenie małe i umiarkowane. Temperatura minimalna od  $-7^{\circ}\text{C}$  do  $-2^{\circ}\text{C}$ , nad morzem od  $-3^{\circ}\text{C}$  do  $0^{\circ}\text{C}$ . Temperatura maksymalna od  $-3^{\circ}\text{C}$  do  $1^{\circ}\text{C}$  i do  $2^{\circ}\text{C}$  lokalnie nad morzem. Wiatr słaby i umiarkowany, nad morzem umiarkowany i dość silny, początkowo miejscami porywisty, wschodni i południowo-wschodni.

#### **Aktualnie i w ciągu najbliższych trzech dni bez ostrzeżeń meteorologicznych.**

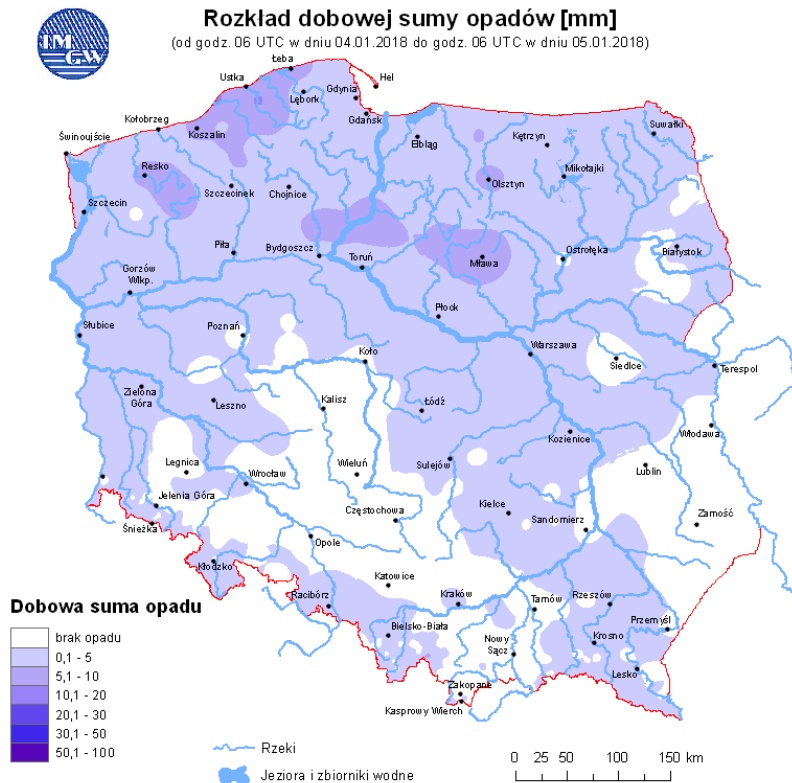
*Ostrzeżenia meteorologiczne można śledzić na bieżąco na stronie:*

**<http://pogodynka.pl/ostrzezenia>**

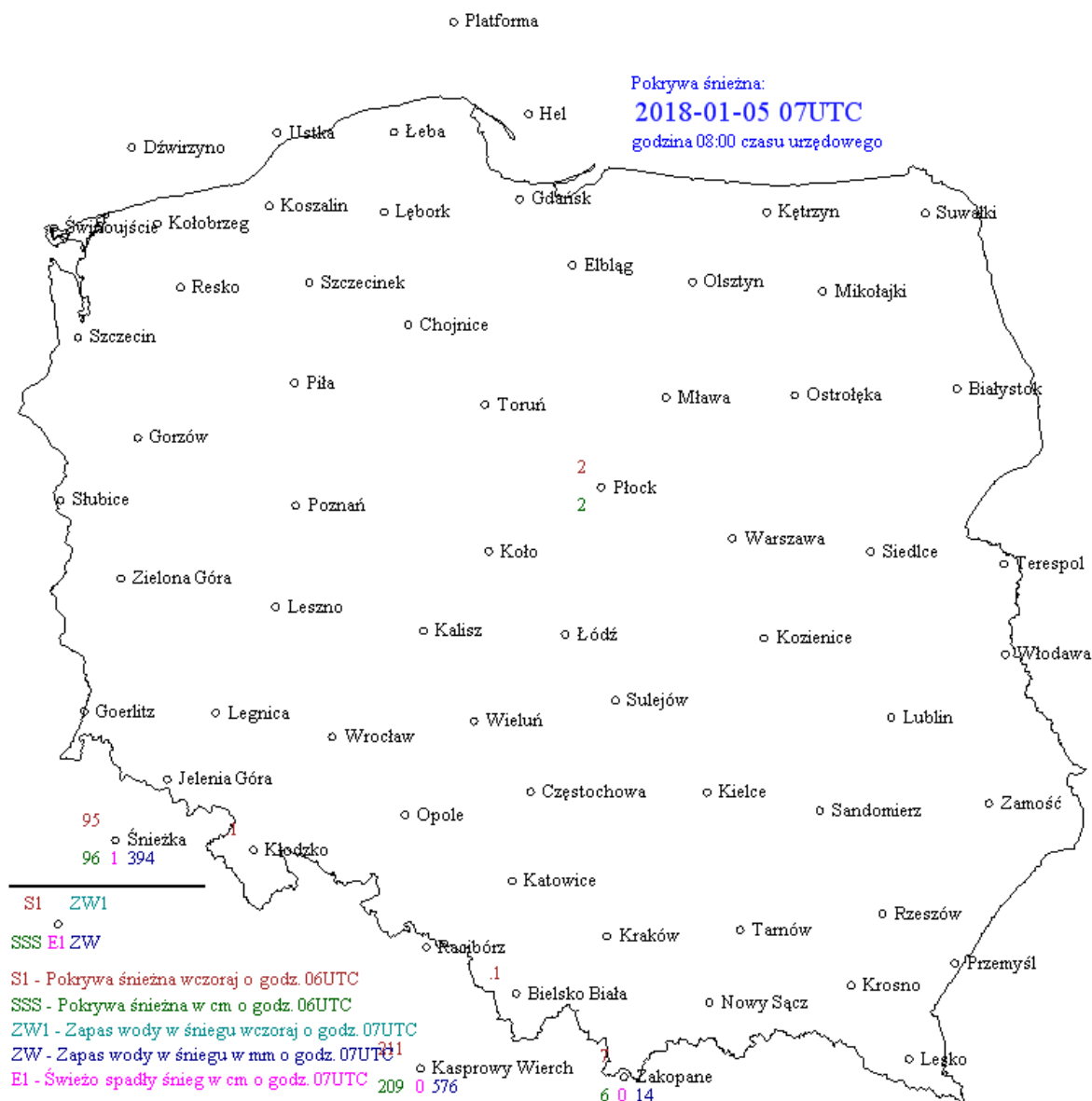
### 3. OCENA AKTUALNEJ I PROGNOZOWANEJ SYTUACJI HYDROLOGICZNEJ



Ryc. 1. Stan wody w rzekach w Polsce



Ryc. 2. Rozkład dobowej sumy opadów



Ryc. 3. Pokrywa śnieżna oraz zapas wody w śniegu na stacjach synoptycznych IMGW-PIB.

### OPIS SYTUACJI HYDROLOGICZNEJ z godz. 07:00 (cz. urzędowego)

#### Dorzecze Wisły

Stan wody w dorzeczu Wisły układa się w strefie wody średniej i wysokiej. Stan wysoki zanotowano na dolnej Wiśle, na Brynicy, Nidzie, Radomce, Pilicy, Narwi, Supraśli, Biebrzy, Pisie, Omulwi, Orzycu, Krznie, Wkrze, Drwęcy i Brdzie oraz lokalnie na Sanie, Kamiennej, Bugu, Liwcu i Bzurze.

#### Zjawiska lodowe:

Nie obserwowano.



## Dorzecze Odry

Stan wody w dorzeczu Odry układa się głównie w strefie wody średniej i wysokiej. Stan wysoki obserwowano na dolnej Odrze, na Baryczy, Kwisie, Nysie Łużyckiej, na środkowej i dolnej Warcie, na Nerze, Prośnie, Noteci, Gwdzie, Drawie i Inie oraz lokalnie na Nysie Kłodzkiej, Widawie, Kaczawie i Bobrze. Stan niski zanotowano lokalnie na Małej Panwi, Ślęzie i Bystrzycy.

### Zjawiska lodowe:

*Nie obserwowano.*

## Dorzecza Przymorza

Stan wody w dorzeczach Przymorza układa się głównie w strefie wody wysokiej. Stan średni zanotowano lokalnie na Łynie.

### Zjawiska lodowe:

*Nie obserwowano.*

## Uwaga!

**Dnia 05.01.2018 (godz. 07:00 cz. urzędowego) stan alarmowy został przekroczony:**

- na 6 stacjach wodowskazowych w dorzeczu Wisły, maksymalnie o 22 cm na rzece Jegrznia w miejscowości Rajgród,
- na 4 stacjach wodowskazowych w dorzeczu Odry, maksymalnie o 26 cm na rzece Obra w miejscowości Bledzew,
- na 1 stacji wodowskazowej dorzecza Przymorza, o 9 cm na Jeziorze Mamry w miejscowości Przyszań.

**Stan ostrzegawczy został przekroczony na:**

**27 stacjach wodowskazowych w dorzeczu Wisły, 26 stacjach wodowskazowych w dorzeczu Odry, 4 stacjach wodowskazowych dorzecza Przymorza.**

## 4. OSTRZEŻENIA HYDROLOGICZNE

Do godziny 9:00 dnia 06.01.2018 obowiązuje informacja o niebezpiecznym zjawisku z 2 stopniem zagrożenia dla województwa zachodniopomorskiego – Ujściowy odcinek Odry wraz ze zlewnią Zalewu Szczecińskiego.

**Przebieg:** W związku z prognozowaną sytuacją hydrometeorologiczną na Zalewie Szczecińskim i rzece Inie stany wody będą się układały powyżej stanów ostrzegawczych z tendencją wzrostową.





Ostrzeżenia można śledzić na bieżąco na stronie:

<http://www.pogodynka.pl/ostrezeniahydro>

Aktualną sytuację hydrologiczną można śledzić na bieżąco na stronie:

<http://www.monitor.pogodynka.pl/>

## 5. PROGNOZA HYDROLOGICZNA DLA POLSKI 05.01 – 08.01.2018

### W dorzeczu Wisły:

Na Wiśle w najbliższych dniach prognozowane są niewielkie wahania oraz stabilizacja w strefie wody średniej a w dolnym biegu rzeki w strefie wody wysokiej.

W wyniku topnienia pokrywy śnieżnej, w górnej części zlewni karpackich dopływów Wisły, możliwe są wzrosty poziomu wody w strefie stanów średnich oraz na granicy strefy stanów średnich i wysokich. Na pozostałych rzekach i ich odcinkach zaznaczą się na ogół niewielkie spadki bądź stabilizacja poziomu wody w strefie stanów średnich i wysokich.

W zlewni Bugu po Krzyczew przewidywany jest dalszy powolny wzrost poziomu wody na granicy stref stanów średnich i wysokich

Przekroczenia stanów ostrzegawczych i alarmowych będą się utrzymywać.

### W dorzeczu Odry:

Na górnej i środkowej Odrze stany wody przy tendencji spadkowej będą układały się w strefie wody średniej. Na dolne Odrze aż do ujścia prognozowane są niewielkie wahania z tendencją wzrostową w strefie wody wysokiej.

W zlewniach dopływów górnej i środkowej Odry stany wody przy tendencji spadkowej będą ulegały wahaniom w strefach wody średniej, lokalnie wysokiej i niskiej. Wzrosty z przemieszczania się wody wezbrań prognozowane są w zlewniach Nysy Kłodzkiej, Bobru i Nysy Łużyckiej. Większe wahania stanów wody mogą wystąpić poniżej zbiorników i urządzeń piętrzących. W zlewniach dopływów środkowej Odry stany wody będą układały się na ogół w strefach wody średniej i wysokiej.

Na Warcie górnej i środkowej, prognozuje się stabilizację stanów wody, lokalnie w kolejnych dniach mogą nastąpić wzrosty stanów wody. Na Warcie dolnej prognozowane są wzrosty stanów wody. Na dopływach Warty prognozowana jest stabilizacja oraz spadki stanów wody. Stany wody na Warcie i dopływach układać się będą w strefach wody wysokiej i średniej, lokalnie niskiej.

Przekroczenia stanów ostrzegawczych i alarmowych będą się utrzymywać.

### W rzekach Przymorza i na Żuławach:

Na Zalewie Szczecińskim, ujściowym odcinku Odry oraz na rzece Inie prognozowane są wahania stanów wody w strefie stanów wysokich, lokalnie w Trzebieży i Goleniowie powyżej stanów ostrzegawczych.



Wzdłuż wybrzeża i w ujściowym odcinku Wisły stany wody będą układać się w strefie stanów wysokich, na Żuławach i na Zalewie Wiślanym w strefie stanów średnich i wysokich. Na rzekach Przymorza, rzekach uchodzących do Zatoki Gdańskiej i Zalewu Wiślanego spodziewane są wahania stanów wody w strefie stanów wysokich, lokalnie utrzymają się stany ostrzegawcze (Charnowo, Lębork, Bardy, Żukowo).

W zlewniach Łyny i Węgorapy prognozuje się na ogół tendencję spadkową poziomu wody w dolnej strefie wody wysokiej, lokalnie zakłóconą wahaniami i niewielkimi wzrostami na skutek spływu wód opadowych oraz pracy urządzeń hydrotechnicznych. Występujące przekroczenie stanu alarmowego na Jeziorze Mamry będzie się utrzymywać. Na Węgorapie w Węgorzewie istnieje możliwość osiągnięcia lub nieznacznego przekroczenia stanu ostrzegawczego.

Lokalnie stany wody mogą ulegać wahaniom spowodowanym pracą urządzeń hydrotechnicznych i zmianami odpływów ze zbiorników retencyjnych, o których IMGW-PIB nie jest informowane.

**Część meteorologiczną przygotowali:** synoptyk meteorolog CBPM: Romuald Kaseja  
synoptyk meteorolog CNO: Maria Waliniowska

**Część hydrologiczną przygotowali:** dyżurny synoptyk hydrolog: Paweł Staniszewski  
*Prognoza hydrologiczna dla Polski w części opracowana na podstawie materiałów  
otrzymanych z biur prognoz hydrologicznych IMGW-PIB*

---

Uwagi i opinie proszę kierować na adres: [centrum.nadzoru@imgw.pl](mailto:centrum.nadzoru@imgw.pl)