



Ocena aktualnej i prognozowanej sytuacji meteorologicznej i hydrologicznej na okres: od godz.15:00 dnia 07.04.2017 do godz. 18:00 dnia 10.04.2017

1. Prognoza pogody dla Polski.

Ważność: od godz. 19:30 dnia 07.04.2017 do godz. 19:30 dnia 08.04.2017

W nocy zachmurzenie całkowite, jedynie na północnym wschodzie zachmurzenie duże z większymi przejaśnieniami, a nad ranem także z roz pogodzeniami. Miejscami opady deszczu lub mżawki, głównie na południu kraju. W rejonach podgórskich Karpat opady deszczu ze śniegiem i śniegu, a wysoko w Karpatach śniegu. Temperatura minimalna od 0°C, 2°C na północnym wschodzie (lokalnie przygruntowe przymrozki do -2°C), około 4°C w centrum, do 7°C, 8°C na południowym zachodzie; w rejonach podgórskich Karpat od 0°C do 3°C. Wiatr słaby, okresami umiarkowany, północno-zachodni i zachodni. Wysoko w Tatrach porywy wiatru do 80 km/h i lokalnie zawieje oraz zamiecie śnieżne.

W dzień w zachodniej połowie kraju zachmurzenie całkowite, miejscami przejaśnienia, gdzieniegdzie słabe opady deszczu lub mżawki. Na północnym wschodzie zachmurzenie małe, tylko początkowo umiarkowane lub duże. Na pozostałym obszarze kraju zachmurzenie duże z większymi przejaśnieniami i miejscami, zwłaszcza na południu słabe opady deszczu, a wysoko w Karpatach śniegu i deszczu ze śniegiem. Temperatura maksymalna od 12°C do 15°C, chłodniej na północnym wschodzie i wybrzeżu - od 9°C do 12°C oraz w rejonach podgórskich Karpat - od 6°C do 8°C. Wiatr słaby, okresami umiarkowany, północno-zachodni i zachodni. Wysoko w Tatrach porywy wiatru do 70 km/h

Ważność: od godz. 19:30 dnia 08.04.2017 do godz. 19:30 dnia 09.04.2017

W nocy w zachodniej połowie kraju zachmurzenie całkowite z większymi przejaśnieniami. We wschodniej połowie kraju zachmurzenie małe i umiarkowane wzrastające do dużego, na północnym wschodzie możliwe słabe opady deszczu. Po północy na południu lokalnie mgły, ograniczające widzialność do 300 m. Temperatura minimalna od 2°C, 4°C na wschodzie do 5°C, 8°C na zachodzie; w rejonach podgórskich Karpat od -2°C do 2°C. Wiatr słaby, z kierunków zachodnich, jedynie na wybrzeżu umiarkowany i porywisty, zachodni.

W dzień zachmurzenie duże z większymi przejaśnieniami, na zachodzie także roz pogodzenia. Rano na południu lokalnie mgły ograniczające widzialność do 500 m. Na północnym wschodzie możliwe słabe opady deszczu. Temperatura maksymalna od 10°C, 12°C na północnym wschodzie, do około 15°C w centrum oraz na południowym wschodzie, i do 17°C, 18°C na zachodzie; w rejonach podgórskich od 8°C do 13°C. Wiatr słaby, jedynie na wybrzeżu umiarkowany i porywisty. Wiatr zachodni skracający na południowo-zachodni, a na południu na południowy.

ŚREDNIOTERMINOWA PROGNOZA POGODY DLA POLSKI

Na okres: od godz. 19:30 dnia 09.04.2017 do godz. 19:30 dnia 14.04.2017

09/10 - 10.04 (niedziela/poniedziałek - poniedziałek)
Zachmurzenie małe. W dzień w północno-zachodniej połowie kraju wzrost zachmurzenia do dużego i miejscami przelotne opady deszczu oraz burze. Temperatura minimalna od 4°C do 8°C, niższa na północnym wschodzie - od 2°C do 4°C. Temperatura maksymalna od 16°C na Suwalszczyźnie do 21°C na Dolnym Śląsku. Wiatr słaby, wzmagający się do umiarkowanego, a na wybrzeżu do dość silnego, w porywach do 60 km/h. Wiatr południowy i południowo-zachodni,



w dzień na zachodzie kraju skręcający na zachodni i północno-zachodni.

10/11 - 11.04 (poniedziałek/wtorek - wtorek)

Zachmurzenie duże z większymi przejaśnieniami. Miejscami przelotne opady deszczu, w nocy na południowym wschodzie także burze. Temperatura minimalna od 3°C do 8°C. Temperatura maksymalna od 7°C do 11°C. Wiatr umiarkowany, na wybrzeżu w nocy początkowo dość silny, w porywach do 65 km/h, z kierunków zachodnich.

11/12 - 12.04 (wtorek/środa - środa)

Zachmurzenie małe od zachodu wzrastające do całkowitego i opady deszczu. Temperatura minimalna: we wschodniej połowie kraju od -2°C do 1°C, w zachodniej od 1°C do 4°C. Temperatura maksymalna od 6°C, 10°C na północy do 11°C, 13°C na południu. Wiatr zachodni, słaby, od zachodu skręcający na południowo-zachodni i wzmagający się do umiarkowanego i dość silnego, w porywach do 55 km/h, a na wybrzeżu do 65 km/h.

12/13 - 13.04 (środa/czwartek - czwartek)

Zachmurzenie całkowite, miejscami przejaśnienia. Opady deszczu. Temperatura minimalna od 3°C do 7°C. Temperatura maksymalna od 6°C, 8°C na północy do 12°C, 13°C na południowym wschodzie. Wiatr umiarkowany, w nocy także dość silny, w porywach do 60 km/h; południowo-zachodni i zachodni.

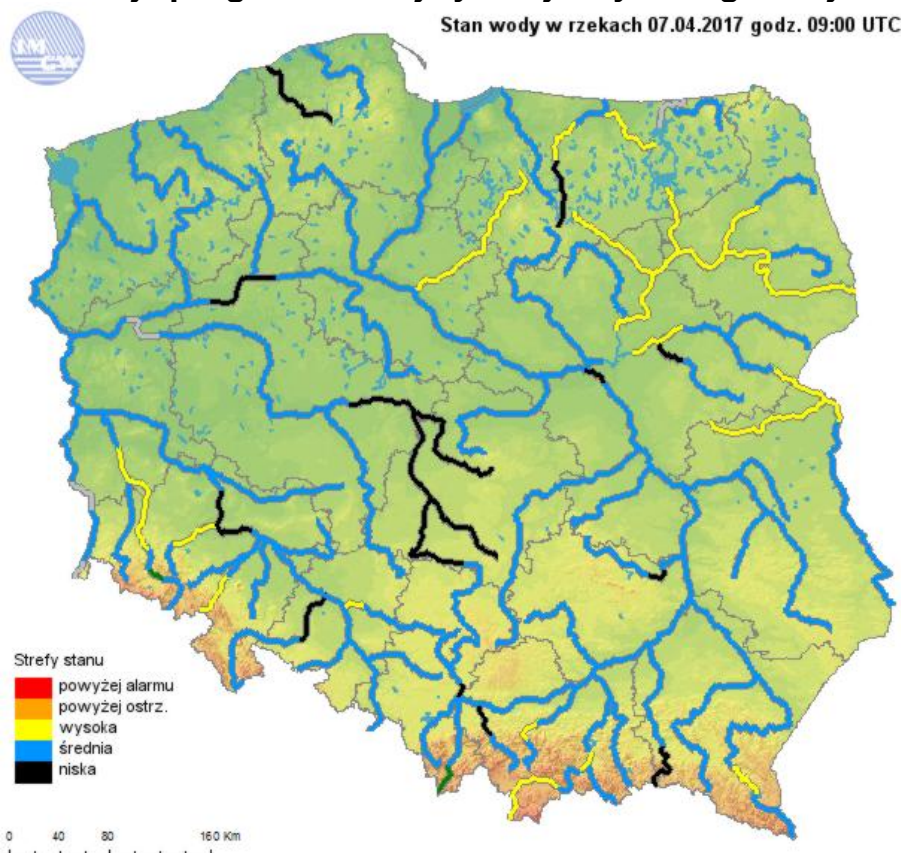
13/14 - 14.04 (czwartek/piątek - piątek)

Zachmurzenie duże z większymi przejaśnieniami. Przelotne opady deszczu, w dzień deszczu i deszczu ze śniegiem, a miejscami także śniegu. Temperatura minimalna od 0°C do 3°C. Temperatura maksymalna od 3°C do 8°C. Wiatr umiarkowany i dość silny, w porywach do 60 km/h, a na wybrzeżu w nocy przejściowo silny (od 40 km/h do 45 km/h), w porywach do 65 km/h; południowo-zachodni i zachodni, od zachodu skręcający na północno-zachodni.

2. Obowiązujące ostrzeżenia meteorologiczne

Nie obowiązują żadne ostrzeżenia meteorologiczne i nie przewiduje się wydania ostrzeżeń podczas weekendu

3. Ocena aktualnej i prognozowanej sytuacji i hydrologicznej



Ryc. 1. Stan wody w rzekach w Polsce

OPIS SYTUACJI HYDROLOGICZNEJ z godz. 11:00 (cz. urzędowego)

Dorzecze Wisły

Stan wody w dorzeczu Wisły układa się głównie w strefie wody średniej. Stan wysoki zanotowano na Narwi, Pisie, Omulwi, Krznie i Drwęcy oraz lokalnie na Rabie, Dunajcu, Sanie, Biebrzy i Bugu. Stan niski zanotowano lokalnie na środkowej Wiśle, na Przemszy, Skawie, Wisłoce, Kamiennej i Liwcu.

Dorzecze Odry

Stan wody w dorzeczu Odry układa się głównie w strefie wody średniej. Stan wysoki obserwowano lokalnie na Małej Panwi, Bystrzycy, Kaczawie i Bobrze. Stan niski zanotowano na Widawce i Nerze oraz lokalnie na górnej Odrze, na Nysie Kłodzkiej, Warcie i Noteci.

Rzeki Przymorza

Stan wody rzek Przymorza układa się głównie w strefie wody średniej. Stan wysoki obserwowano na Gubrze i Węgorapie oraz lokalnie na Łynie. Stan niski zanotowano na Słupi oraz lokalnie na Łynie.

Uwaga!

Dnia 07.04.2017 (godz. 11:00 cz. urzędowego) stan alarmowy został przekroczony na 1 stacji wodowskazowej w dorzeczu Wisły – w Giżycku na Kanale Giżyckim o 1 cm.

Stan ostrzegawczy został przekroczony na 4 stacjach wodowskazowych w dorzeczu Wisły.



Tab. 1. Stan wody o godz. 09:00 UTC (godz. 11:00 czasu urzędowego)
(przekroczenie stanów ostrzegawczych, alarmowych i zmiana stanu)

Stacja wodowskazowa	Rzeka	Województwo	Stan wody [cm]	Zmiana stanu [cm]	Stan ostrz. [cm]	Stan alarm. [cm]
Januszewice	Czarna	świętokrzyskie	321	1/3h	320	400
Rajgród	Jegrznia	podlaskie	144	4/3h	140	160
Rajgród	Jez. Rajgrodzkie	podlaskie	227	0/3h	225	240
Giżycko	Pisa	warmińsko-mazurskie	151*	0/3h	130	150
Maldanin	Jez. Roś	warmińsko-mazurskie	154	-1/3h	140	160

4. Obowiązujące ostrzeżenia hydrologiczne

Nie obowiązują żadne ostrzeżenia hydrologiczne, również nie przewiduje się wydania ostrzeżeń podczas weekendu.

5. Prognoza hydrologiczna dla Polski

W dorzeczu Wisły:

Prognozuję się na Wiśle w najbliższych dniach powolne wzrosty w strefie wody średniej lokalnie w okolicach Warszawy w strefie wody niskiej. Na dopływach Wisły prognozuję wahania oraz stopniowe wzrosty w strefie wody średniej, lokalnie wysokiej i niskiej. Prognozowane wzrosty stanów wody spowodowane będą spływem wód opadowych.

W zlewni Narwi przewiduje się na ogół stabilizację i spadki poziomu wody – na Narwi, Biebrzy i Pisie wciąż w strefie wody wysokiej. Na pozostałych dopływach Narwi stan wody będzie utrzymywał się w strefie wody średniej. Na dopływach górnej i dolnej Narwi występować będą niewielkie wahania w obecnych strefach, wywołane przemieszczaniem się wód w zlewni. Obserwowane obecnie przekroczenia stanów ostrzegawczych, będą się utrzymywać. Na Kanale Giżyckim przewiduje się stabilizację przy nieznacznie przekroczonym stanie alarmowym.

W dorzeczu Odry:

Na górnej i środkowej Odrze prognozuję się w pierwszej części okresu wahania z tendencją wzrostową, a następnie stan wody będzie opadał głównie w strefie wody średniej. Stan wody Odry dolnej będzie ulegał wahaniom z niewielką tendencją spadkową. Pod koniec okresu prognostycznego prognozowana jest stabilizacja na całym odcinku Odry.

W zlewniach dopływów górnej i środkowej Odry początkowo będą występowały wzrosty i wahania stanów wody w strefie wody średniej, lokalnie w strefie wody wysokiej (szczególnie w zlewniach lewostronnych dopływów Odry). W drugiej części okresu prognozowane jest opadanie i stabilizacja stanów wody. Praca urządzeń hydrotechnicznych będzie miała wpływ na przebieg stanów wody zwłaszcza w zlewni Kłodnicy, Nysy Kłodzkiej, Bystrzycy, Widawy i Bobru.

Na górnej Warcie prognozowane są niewielkie wzrosty oraz stabilizacja stanów wody. W środkowym biegu, na odcinku Koło – Nowa Wieś Podgórna występować będzie stabilizacja stanów wody, w dalszym biegu, do ujścia - spadki stanów wody. Na dopływach dominować



będą niewielkie wzrosty i stabilizacja stanów wody, lokalnie mogą wystąpić wahania stanów wody. Stany wody układać się będą w strefach wody średniej i niskiej, lokalnie wysokiej.

W rzekach Przymorza i na Żuławach:

Na rzekach Przymorza i rzekach uchodzących do Zatoki gdańskiej prognozuje się wahania stanów wody w strefie stanów średnich i niskich z tendencją wzrostową. W zlewniach Łyny i Węgorapy prognozuje się na ogół wahania z tendencją spadkową, w strefie wody średniej i wysokiej związane z pracą urządzeń hydrotechnicznych oraz przemieszczaniem się wód w zlewni.

Uwaga!

Lokalnie stany wody mogą ulegać wahaniom spowodowanym pracą urządzeń hydrotechnicznych i zmianami odpływów ze zbiorników retencyjnych, o których IMGW-PIB nie jest informowane.

Część meteorologiczną przygotowali:

synoptyk CBPM: Iwona Lelątko

synoptyk CNO: Maria Walinowska

Część hydrologiczną przygotował:

dyżurny hydrolog: Paweł Staniszewski

autoryzacja synoptyk hydrolog: Grzegorz Walijewski

Prognoza hydrologiczna dla Polski w części opracowana na podstawie materiałów otrzymanych z biur prognoz hydrologicznych IMGW-PIB