



Ocena aktualnej i prognozowanej sytuacji meteorologicznej i hydrologicznej na okres: od godz.13:00 dnia 14.04.2017 do godz. 19:30 dnia 17.04.2017

1. Prognoza pogody dla Polski.

Ważność: od godz. 19:30 dnia 14.04.2017 do godz. 19:30 dnia 15.04.2017

W nocy zachmurzenie umiarkowane i duże, tylko na południu Polski początkowo zachmurzenie małe. Miejscami, zwłaszcza w północnej połowie kraju, słabe opady deszczu lub mżawki, a na północnym wschodzie także deszczu ze śniegiem. Temperatura minimalna od 0°C na północnym wschodzie, około 4°C w centrum, do 7°C na południowym zachodzie. Lokalnie w rejonach podgórskich Karpat spadek temperatury do -3°C. Wiatr słaby i umiarkowany, zachodni i południowo-zachodni.

W dzień zachmurzenie duże z większymi przejaśnieniami. Okresami opady deszczu, wysoko w górach śniegu. Temperatura maksymalna od 6°C, 8°C na północy i północnym wschodzie do 15°C na południowym zachodzie. Wiatr umiarkowany, porywisty, na zachodzie kraju w porywach do 60 km/h, wysoko w górach do 80 km/h, przeważnie południowo-zachodni.

Ważność: od godz. 19:30 dnia 15.04.2017 do godz. 19:30 dnia 16.04.2017

W nocy zachmurzenie przeważnie duże. Okresami przelotne opady deszczu, w rejonach podgórskich i lokalnie na północy Polski także opady deszczu ze śniegiem. W górach opady śniegu. Temperatura minimalna od 2°C, 4°C na północy i północnym zachodzie do 6°C na południowym wschodzie. Wiatr umiarkowany i dość silny, porywisty, w porywach do 65 km/h, a nad samym morzem do 75 km/h, zachodni, w województwach północnych stopniowo skręcający na północno-zachodni i północny, lokalnie północno-wschodni. Wysoko w górach wiatr w porywach do 80 km/h.

W dzień zachmurzenie przeważnie duże z przelotnymi opadami deszczu, na północy i północnym wschodzie także śniegu z deszczem, lokalnie śniegu. W górach opady śniegu. Temperatura maksymalna od 3°C, 5°C na północnym wschodzie do 9°C, 11°C na południu. Wiatr umiarkowany, okresami dość silny, w porywach do 60 km/h, przeważnie północny i północno-zachodni.

Ważność od godz. 19:30 dnia 16.04.2017 do godz. 19:30 dnia 17.04.2017

Zachmurzenie duże z większymi przejaśnieniami, zwłaszcza na północnym wschodzie. Okresami przelotne opady deszczu, na północy kraju i w rejonach podgórskich także deszczu ze śniegiem, a lokalnie na krańcach północnych śniegu. W górach opady śniegu. Zimno. Temperatura minimalna od -6°C na północnym wschodzie, około -2°C w centrum, do 1°C na południowym zachodzie. o. Temperatura maksymalna od 3°C na północnym wschodzie do 10°C na południowym zachodzie. Wiatr słaby i umiarkowany, północno-wschodni i wschodni.

2. Obowiązujące ostrzeżenia meteorologiczne

Silny wiatr/1

- strefa brzegowa –część wschodnia

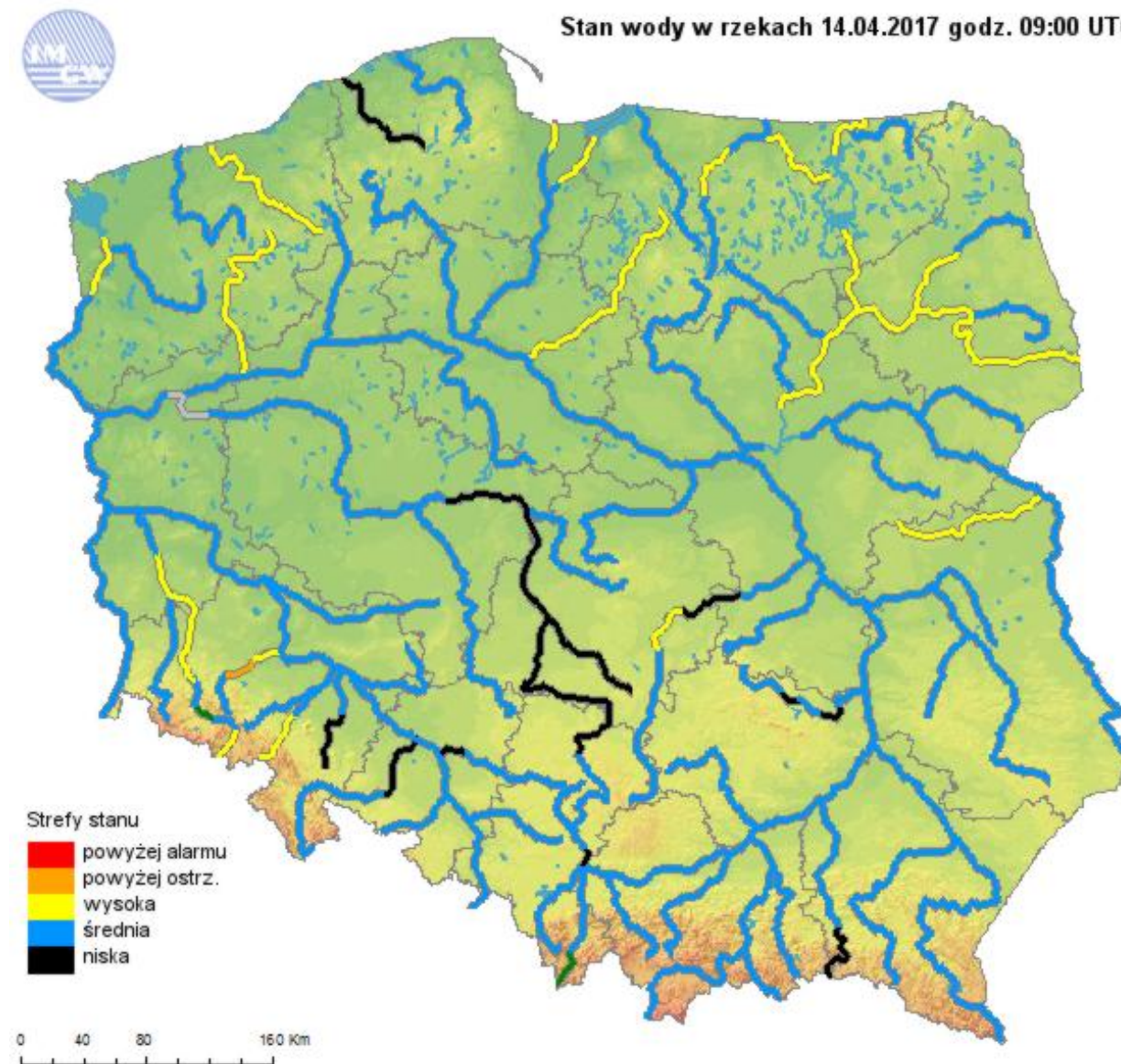
Przymrozki /1

- woj. małopolskie – subregion południowy

- Beskid Niski i Bieszczady

3. Ocena aktualnej i prognozowanej sytuacji i hydrologicznej

Stan wody w rzekach 14.04.2017 godz. 09:00 UTC



Ryc. 1. Stan wody w rzekach w Polsce

Dorzecze Wisły

Stan wody w dorzeczu Wisły układa się głównie w strefie wody średniej. Stan wysoki zanotowano na Narwi, Pisie, Krznie i Drwęcy oraz lokalnie na Pilicy i Biebrzy. Stan niski zanotowano lokalnie na Wisłoce, Kamiennej i Pilicy.

Dorzecze Odry

Stan wody w dorzeczu Odry układa się głównie w strefie wody średniej. Stan wysoki obserwowano na Drawie oraz lokalnie na Bystrzycy, Kaczawie i Bobrze. Stan niski zanotowano na Widawce oraz lokalnie na Małej Panwi, Nysie Kłodzkiej, Ślęzie i Warcie.



Dorzecza Przymorza

Stan wody rzek Przymorza układa się głównie w strefie wody średniej. Stan wysoki obserwowano w ujściowym odcinku Odry i Wisły, na Parsęcie, Nogacie, Gubrze i Węgorapie oraz lokalnie na Łynie.

Uwaga!

Dnia 14.04.2017 (godz. 08:00 cz. urzędowego) stan alarmowy został przekroczony na 1 stacji wodowskazowej w dorzeczu Wisły – w Giżycku na Kanale Giżyckim o 2 cm.

Stan ostrzegawczy został przekroczony na 3 stacjach wodowskazowych w dorzeczu Odry i na 1 stacji wodowskazowej w dorzeczach rzek Przymorza.

Tab. 1. Stan wody o godz. 09:00 UTC (godz. 11:00 czasu urzędowego)
(przekroczenie stanów ostrzegawczych, alarmowych i zmiana stanu)

Stacja wodowskazowa	Rzeka	Województwo	Stan wody [cm]	Zmiana stanu [cm]	Stan ostrz. [cm]	Stan alarm. [cm]
Giżycko	Pisa	warmińsko-mazurskie	152*	0/3h	130	150
Maldanin	Jez. Roś	warmińsko-mazurskie	157	1/3h	140	160
Dunino	Kaczawa	dolnośląskie	138	-1/3h	130	200
Kanclerzowice	Sąsiedzka	dolnośląskie	201	0/3h	200	230
Bledzew	Obra	lubuskie	211	4/3h	200	220

4. Obowiązujące ostrzeżenia hydrologiczne

Obowiązuje informacja o niebezpiecznym zjawisku I:11, stopień 1
Obszar: Zalew Szczeciński, od godz. 22:00 dnia 13.04.2017 do godz.09:00 dnia 15.04.2017.

5. Prognoza hydrologiczna dla Polski

W dorzeczu Wisły:

Na Wiśle prognozuje się w okresie świąt wahania oraz spadki poziomu wody w strefie stanów średnich. Na dopływach Wisły prognozuje się wahania oraz stopniowe wzrosty w strefie wody średniej, lokalnie wysokiej i niskiej. Prognozowane wzrosty stanów wody spowodowane będą spływem wód opadowych.

W ciągu okresu prognostycznego na Narwi, Biebrzy i Pisie przewiduje się na ogół stabilizację poziomu wody w dolnej strefie wody wysokiej, na ich dopływach przeważnie wahania i wzrosty w strefie wody średniej, lokalnie dolnej wysokiej, wywołane spływem wód opadowych. Obserwowane obecnie przekroczenia stanów ostrzegawczych, będą się utrzymywać. Na Kanale Giżyckim w Giżycku przewiduje się stabilizację poziomu wody przy nieznacznie przekroczonym stanie alarmowym, na Jegrzni w Rajgrodzie wahania związane głównie z regulacją odpływu na jeziorze Rajgrodzkim, z możliwością przekroczenia stanu ostrzegawczego. Na Czarnej w Sochoniach istnieje możliwość osiągnięcia lub nieznacznego przekroczenia stanu ostrzegawczego. W zlewni Bugu po Krzyczew prognozowany jest spadek poziomu wody bądź jego stabilizacja, a jedynie na Krznie możliwy jest niewielki wzrost poziomu wody. Na Bugu stany wody będą układać w górnej części strefy stanów średnich



W dorzeczu Odry:

Stany wody na górnej Odrze będą ulegały niewielkim wahaniom, na ogół w strefie wody średniej. Możliwe są krótkotrwałe wzrosty stanów wywołane opadami atmosferycznymi. Na środkowej Odrze stany wody będą ulegały znacznym wahaniom, przy tendencji spadkowej spowodowanym pracą stopnia wodnego Brzeg Dolny.

W efekcie występowania opadów przelotnych, okresowo mogą występować lokalne wahania poziomu wody na dopływach Odry. Większe wahania stanów wody mogą wystąpić szczególnie w zlewniach górskich i wyżynnych. Miejscami stany wody nadal będą utrzymywały się w strefie stanów wysokich.

W zlewni Warty prognozowane są wahania przy obecnych stanach.

W rzekach Przymorza i na Żuławach:

W ciągu najbliższej doby, w związku w porywistym wiatrem na rzekach przymorza i na Żuławach przewidywane są wahania poziomów wody w strefie stanów średnich i wysokich z tendencją wzrostową. Na Zalewie Szczecińskim w Trzebieży prognozowane są przekroczenia stanu ostrzegawczego. Wzdłuż wybrzeża i na Zalewie Wiślanym prognozowane są wahania poziomów w strefie stanów średnich i wysokich. Zlewniach Łyny i Węgorapy prognozuje się na ogół wahania oraz wzrosty poziomu wody w strefie średniej i dolnej wysokiej, wywołane splotem wód opadowych oraz pracą urządzeń hydrotechnicznych.

Uwaga!

Lokalnie stany wody mogą ulegać wahaniom spowodowanym pracą urządzeń hydrotechnicznych i zmianami odpływów ze zbiorników retencyjnych, o których IMGW-PIB nie jest informowane.

Część meteorologiczną przygotowali:

synoptyk CBPM: Józef Warmuz

synoptyk CNO: Maria Walinowska

Część hydrologiczną przygotował:

dyżurny hydrolog: Paweł Staniszewski

autoryzacja synoptyk hydrolog: Grzegorz Walijewski

Prognoza hydrologiczna dla Polski w części opracowana na podstawie materiałów otrzymanych z biur prognoz hydrologicznych IMGW-PIB