



Warszawa 27.04.2018

Ocena aktualnej i prognozowanej sytuacji meteorologicznej i hydrologicznej

na okres: od godz.15:00 dnia 27.04.2018 do godz. 19:30 dnia 30.04.2018

1. PROGNOZA POGODY DLA POLSKI

Ważność: od godz. 19: 30 dnia 27.04.2018 do godz. 19: 30 dnia 28.04.2018

W nocy zachmurzenie małe i umiarkowane, na północy okresami duże z niewielkimi przelotnymi opadami deszczu. Temperatura minimalna od 3°C na Suwalszczyźnie do 7°C w centrum i 9°C na Śląsku. Wiatr słaby i umiarkowany, gdzieniegdzie na Przedgórzu Sudeckim porywisty, południowo-wschodni. Wysoko w Karpatach porywy wiatru do 65 km/h.

W dzień zachmurzenie małe i umiarkowane, na północy i południowym zachodzie okresami duże z niewielkimi przelotnymi opadami deszczu. Temperatura maksymalna od 18°C na Suwalszczyźnie do 23°C w centrum i 26°C na Śląsku. Chłodniej na wybrzeżu: od 14°C do 18°C. Wiatr słaby i umiarkowany, na północnym wschodzie porywisty, południowy i południowo-zachodni. Wysoko w Karpatach porywy wiatru do 60 km/h.

Ważność: od godz. 19: 30 dnia 28.04.2018 do godz. 19: 30 dnia 29.04.2018

W nocy zachmurzenie małe i umiarkowane, w pasie od Śląska przez centrum po Podlasie wzrastające do dużego, aż do wystąpienia miejscami przelotnych opadów deszczu. Temperatura minimalna od 8°C na Pomorzu, około 11°C w centrum, do 15°C na Śląsku. Wiatr słaby i umiarkowany, południowy i południowo-wschodni. Wysoko w Karpatach porywy wiatru do 65 km/h.

W dzień zachmurzenie umiarkowane, okresami na południu i wschodzie wzrastające do dużego, aż do wystąpienia przelotnych opadów deszczu oraz lokalnych burz. Prognozowana wysokość opadów w burzach do 15 mm. Temperatura maksymalna od 19°C, 21°C na Pomorzu Wschodnim, około 25°C w centrum, do 29°C na Śląsku. Chłodniej nad morzem: od 12°C do 18°C. Wiatr słaby i umiarkowany, z kierunków południowych, tylko na wybrzeżu i Pomorzu północno-wschodni. W czasie burz porywy wiatru do 70 km/h, a wysoko w Karpatach do 65 km/h.



ŚREDNIOTERMINOWA PROGNOZA POGODY DLA POLSKI

29/30 - 01.05 (niedziela/poniedziałek - wtorek)

Zachmurzenie umiarkowane, okresami wzrastające do dużego, aż do wystąpienia przelotnych opadów deszczu, a na północy i wschodzie lokalnych burz. Temperatura minimalna od 9°C do 16°C. Temperatura maksymalna od 20°C w Wielkopolsce i w poniedziałek na wybrzeżu, około 24°C w centrum, do 28°C na południowym wschodzie. Chłodniej nad morzem i w kotlinach sudeckich: od 15°C do 19°C. Wiatr umiarkowany, z kierunków południowych. W czasie burz w porywach do 65 km/h.

01/02.05 - 04.05 (wtorek/środa - piątek)

Zachmurzenie małe i umiarkowane, okresami wzrastające do dużego, aż do wystąpienia przelotnych opadów deszczu i lokalnych burz. Temperatura minimalna od 4°C, 6°C na północy i północnym zachodzie oraz przejściowo w kotlinach sudeckich do 13°C, 14°C na południu. Temperatura maksymalna od 17°C na Suwalszczyźnie, około 20°C w centrum, do 26°C na południu. Wiatr słaby i umiarkowany, przeważnie północno-wschodni. W czasie burz porywy wiatru do 65 km/h.

2. OSTRZEŻENIA METEOROLOGICZNE:

Aktualne ostrzeżenia meteorologiczne:

Bez ostrzeżeń

Możliwość wydania ostrzeżeń w weekend:

Ostrzeżenia dotyczące burz i burz z gradem w niedzielę i poniedziałek.

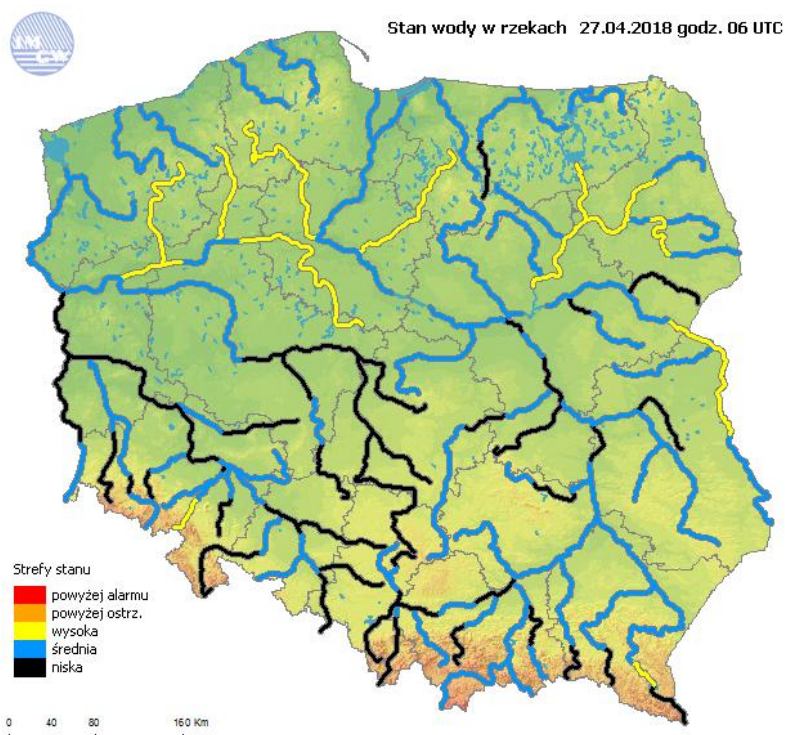
Ostrzeżenia meteorologiczne można śledzić na bieżąco na stronie:

<http://pogodynka.pl/ostrezenia>

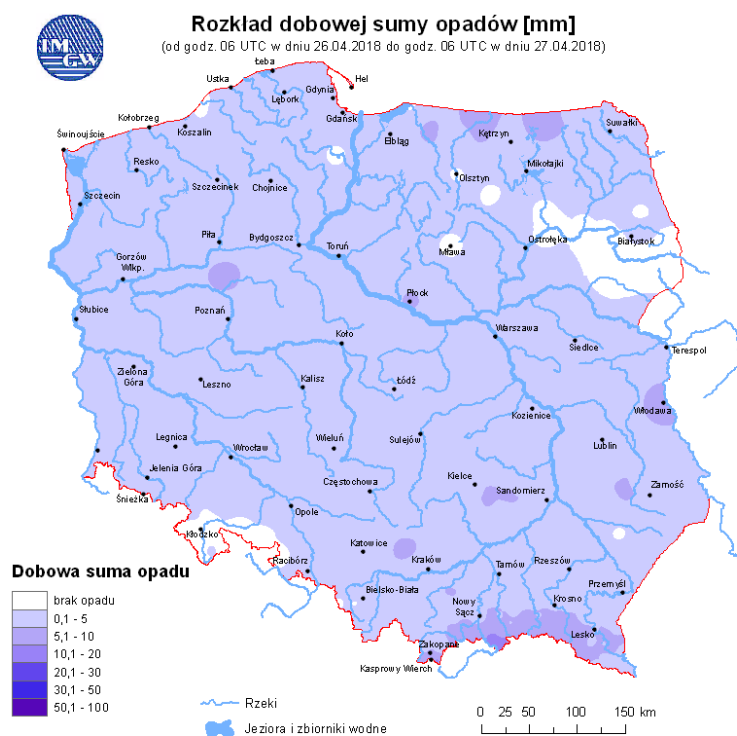
Aktualną sytuację meteorologiczną można śledzić na bieżąco na stronie:

<http://www.monitor.pogodynka.pl/>

3. OCENA AKTUALNEJ I PROGNOZOWANEJ SYTUACJI HYDROLOGICZNEJ



Ryc. 1. Stan wody w rzekach w Polsce



Ryc. 2. Rozkład dobowej sumy opadów



OPIS SYTUACJI HYDROLOGICZNEJ z godz. 08:00 (cz. urzędowego)

Dorzecze Wisły

Stan wody w dorzeczu Wisły układa się głównie w strefie wody średniej. Stan wysoki zanotowano na Narwi, Pisie, Drwęcy i Brdzie oraz lokalnie na Sanie, Biebrzy i Bugu. Stan niski zanotowano na Sole, Tyśmienicy, Radomce i Nurcu oraz lokalnie na Wiśle, Przemszy, Rabie, Białej Tarnowskiej, Wisłoce, Sanie, Wisłoku, Kamiennej, Pilicy i Liwcu.

Dorzecze Odry

Stan wody w dorzeczu Odry układa się głównie w strefie wody średniej i niskiej. Stan wysoki obserwowano na Noteci, Gwdzie i Drawie oraz lokalnie na Bystrzycy. Stan niski zanotowano na Kłodnicy, Małej Panwi, Kwisie, górnej Warcie, Widawce i Nerze oraz lokalnie na Odrze, Nysie Kłodzkiej, Ślęzie, Kaczawie, Baryczy, Bobrze, Nysie Łużyckiej i Prośnie.

Dorzecza Przymorza

Stan wody w dorzeczach Przymorza układa się głównie w strefie wody średniej. Stan niski zanotowano lokalnie na Łynie.

Uwaga!

Dnia 27.04.2018 (godz. 08:00 cz. urzędowego) stan alarmowy został przekroczony na:

1 stacji wodowskazowej w dorzeczu Wisły o 12 cm na Jeziorze Roś w miejscowości Maldanin.

Stan ostrzegawczy został przekroczony na:

1 stacji wodowskazowej w dorzeczu Wisły,

2 stacjach wodowskazowych w dorzeczu Odry,

1 stacji wodowskazowej dorzecza Przymorza.

1. SYTUACJA HYDROLOGICZNA w dniu 27.04.2018 o godz. 06:00 UTC (godz. 08:00 czasu urzędowego) (przekroczenie stanów ostrzegawczych, alarmowych i zmiana stanu w ciągu 24h)

Stacja wodowskazowa	Rzeka	Województwo	Stan wody [cm]	Zmiana stanu [cm]	Stan ostrz. [cm]	Stan alarm. [cm]
Giżycko	Pisa	warmińsko-mazurskie	138	-1	130	150
Maldanin	Jez. Roś	warmińsko-mazurskie	171*	0	140	160
Pilchowice	Bóbr	dolnośląskie	81	1	80	120
Bledzew	Obra	lubuskie	239*	4	200	220
Gościmiec	Noteć	lubuskie	315	0	290	380
Przystań	Jez. Mamry	warmińsko-mazurskie	161	0	160	180

* - przekroczenie stanu alarmowego



4. OSTRZEŻENIA HYDROLOGICZNE:

Aktualne ostrzeżenia hydrologiczne:

Bez ostrzeżeń

Ostrzeżenia można śledzić na bieżąco na stronie:

<http://www.pogodynka.pl/ostrezeniahydro>

Aktualną sytuację hydrologiczną można śledzić na bieżąco na stronie:

<http://www.monitor.pogodynka.pl/>

5. PROGNOZA HYDROLOGICZNA DLA POLSKI 27.04. – 30.04.2018

W dorzeczu Wisły:

W okresie prognozowanym na Wiśle przeważać będzie stabilizacja oraz powolne opadanie stanów wody w strefie wody średniej i lokalnie niskiej. W niedzielę na karpackich dopływach Wisły w miejscach występowania burz prognozowane są wzrosty. Punktowo mogą one być znaczne, ale krótkotrwałe.

Na dopływach Wisły prognozują się spadki lub stabilizację stanu wody w strefie stanów średnich, miejscami niskich i wysokich.

Obserwowane przekroczenia stanów alarmowego na Jez. Roś w Maldaninie – będzie się utrzymywać.

W dorzeczu Odry:

Stan wody górnej i środkowej Odry oraz jej dopływów będzie miał przeważnie przebieg wyrównany i niewielką tendencję spadkową w strefach wody średniej i niskiej. Od soboty wieczór możliwość lokalnych wzrostów związanych z prognozowanymi burzami. Na dopływach stany wody mogą szybko i na krótko podnosić się. Lokalnie możliwe wahania stanów wody spowodowane pracą urządzeń hydrotechnicznych zwłaszcza w zlewniach Kłodnicy, Bystrzycy, Widawy, Baryczy, Bobru, Kwisy i Nysy Łużyckiej.

Stan wody na dolnej Odrze będzie układać się w strefie wody średniej z niewielką tendencją spadkową. Na Warcie i Noteci prognozowana jest głównie stabilizacja w obecnych strefach. Przekroczenia stanów ostrzegawczych będą się utrzymywać na podobnym poziomie.

W rzekach Przymorza i na Żuławach:

W ciągu najbliższej doby na wybrzeżu RP, na Zalewie Szczecińskim, w ujściu Odry i Wisły oraz na Żuławach i Zalewie Wiślanym przewidywane są wahania poziomów wody w



INSTYTUT METEOROLOGII I GOSPODARKI WODNEJ
PAŃSTWOWY INSTYTUT BADAWCZY
CENTRUM NADZORU OPERACYJNEGO PSHM
ul. Podleśna 61, 01-673 Warszawa
tel.: (022) 56-94-140
fax.: (022) 83-45-097
e-mail: centrum.nadzoru@imgw.pl
www.pogodynka.pl www.imgw.pl

strefie stanów średnich, lokalnie niskich. Na rzekach Przymorza i rzekach uchodzących do Zatoki Gdańskiej, stany wody będą się układały głównie w strefie stanów średnich i niskich.

W zlewniach Łyny i Węgorapy prognozuje się na ogół spadki, lokalnie zakłócone pracą urządzeń hydrotechnicznych, przeważnie w strefie wody średniej.

Część meteorologiczną przygotowali: synoptyk meteorolog CBPM: Grażyna Dąbrowska

Część hydrologiczną przygotował: dyżurny synoptyk hydrolog: Grzegorz Walijewskii

*Prognoza hydrologiczna dla Polski w części opracowana na podstawie materiałów
otrzymanych z biur prognoz hydrologicznych IMGW-PIB*

Uwagi i opinie proszę kierować na adres: centrum.nadzoru@imgw.pl