

Ocena aktualnej i prognozowanej sytuacji meteorologicznej i hydrologicznej na okres 23-26.08.2019 r.

1. KRÓTKOTERMINOWA PROGNOZA POGODY DLA POLSKI

Ważność: od godz. 19:30 dnia 23.08.2019 do godz. 19:30 dnia 24.08.2019

W nocy na przeważającym obszarze kraju zachmurzenie małe, tylko miejscami na południu umiarkowane i na krańcach południowych zanikające przelotne opady deszczu. Nad ranem lokalnie w kotlinach górskich Karpat mgła ograniczająca widzialność do 200 metrów. Temperatura minimalna od 7°C miejscami na Podlasiu, około 12°C na przeważającym obszarze, do 17°C nad morzem. Wiatr słaby, wschodni i południowo-wschodni.

W dzień zachmurzenie małe, tylko na południu kraju umiarkowane i tam przelotne opady deszczu oraz na krańcach południowych i południowo-zachodnich burze. Prognozowana wysokość opadów w czasie burz do 15 mm. Temperatura maksymalna od 23°C nad morzem do 29°C miejscami na południowym zachodzie, na Podhalu 22°C. Wiatr słaby i umiarkowany, wschodni. W czasie burz porywy wiatru do 70 km/h.

Ważność: od godz. 19:30 dnia 24.08.2019 do godz. 19:30 dnia 25.08.2019

W nocy zachmurzenie małe i umiarkowane, na południu i południowym zachodzie okresami duże i tam zanikające przelotne opady deszczu oraz burze. Nad ranem lokalnie w kotlinach górskich Karpat mgła ograniczająca widzialność do 200 metrów. Temperatura minimalna od 9°C miejscami na Podlasiu, 13°C, 16°C na przeważającym obszarze, do 17°C na południowym zachodzie i miejscami na wybrzeżu. Wiatr słaby, z kierunków wschodnich. W czasie burz wiatr w porywach do 65 km/h.

W dzień zachmurzenie małe i umiarkowane, na południowym zachodzie i południu okresami wzrastające do dużego i tam przelotne opady deszczu oraz lokalne burze. Prognozowana wysokość opadów w czasie burz do 15 mm. Temperatura maksymalna od 25°C do 30°C; chłodniej w rejonie Półwyspu Helskiego i na Podhalu 23°C, 24°C. Wiatr słaby i umiarkowany, wschodni i południowo-wschodni. W czasie burz wiatr w porywach do 70 km/h.

2. ŚREDNIOTERMINOWA PROGNOZA POGODY DLA POLSKI

Ważność: od godz. 19:30 dnia 25.08.2019 do godz. 19:30 dnia 30.08.2019

Zachmurzenie małe i umiarkowane, okresami wzrastające do dużego, aż do wystąpienia przelotnych opadów deszczu oraz lokalnych burz. Możliwy grad. Temperatura minimalna od 14°C do 20°C; w poniedziałek oraz wtorek na Podlasiu i Podhalu 12°C, 13°C. Temperatura maksymalna od 26°C do 33°C, w poniedziałek nad morzem około 23°C, a na Podhalu oraz w piątek nad morzem około 25°C. Wiatr słaby i umiarkowany, z kierunków wschodnich i południowych, w piątek na zachodzie kraju skręcający na zachodni. W czasie burz wiatr w porywach do 75 km/h.

3. AKTUALNE OSTRZEŻENIA METEOROLOGICZNE

| Lp. | Zjawisko/ stopień zagrożenia | Ważność | Obszar |
|-----|------------------------------|---------|--------|
|-----|------------------------------|---------|--------|

4. Istnieje możliwość wydania ostrzeżeń na następujące zjawiska:

| Lp. | Data | Zjawisko/ stopień zagrożenia | Województwo |
|-----|------------|------------------------------|--|
| 1 | 24.08.2019 | Burze z gradem/1 | dolnośląskie i opolskie |
| 2 | 25.08.2019 | Burze z gradem/1 | dolnośląskie i opolskie |
| 3 | 26.08.2019 | Upał/2 | dolnośląskie, lubuskie, opolskie, wielkopolskie i zachodniopomorskie |
| 4 | 26.08.2019 | Burze z gradem/1 | dolnośląskie i opolskie |
| 5 | 26.08.2019 | Burze/1 | małopolskie, podkarpackie i śląskie |

Ostrzeżenia meteorologiczne można śledzić na bieżąco na stronie:

<http://pogodynka.pl/ostrzezenia>

4. OCENA AKTUALNEJ SYTUACJI HYDROLOGICZNEJ

Dorzecze Wisły

Stan wody w dorzeczu Wisły układa się w strefie wody niskiej i średniej. Stan wysoki zanotowano na Supraśli oraz lokalnie na górnym odcinku Liwca. Stan średni obserwowano na Dunajcu, Popradzie, Tyśmienicy, Orzycu, Krznie i Nurcu oraz lokalnie na Wiśle, Przemszy, Sole, Skawie, Rabie, Sanie, Kamiennej, Pilicy, Narwi, Bugu, Wkrze, Bzurze i Drwęcy.

Dorzecze Odry

Stan wody w dorzeczu Odry układa się głównie w strefie wody niskiej, lokalnie średniej. Stan wysoki odnotowano lokalnie na Ślęzie. Stan średni zanotowano na Osobłodze, Strzegomce, Widawie, Nerze i Gwdzie oraz lokalnie na Odrze, Bystrzycy, Baryczy, Bobrze, Nysie Łużyckiej, na górnej Warcie oraz na Prośnie i Noteci.

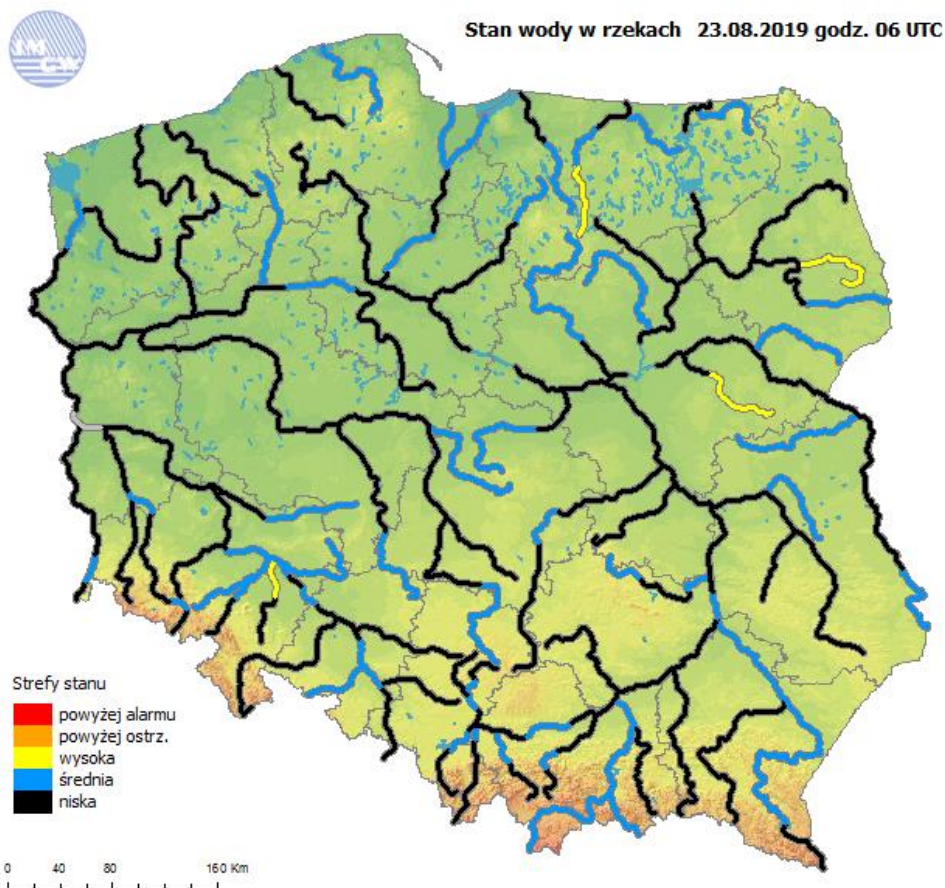
Dorzecza Przymorza

Stan wody w dorzeczach Przymorza układa się głównie w strefie wody średniej i niskiej. Stan wysoki zanotowano lokalnie na górnej Łynie. Stan niski obserwowano na Redze, Parsęcie, Słupi i Węgorapie oraz lokalnie na Pasłęce i na dolnej Łynie.

Uwaga!

Dnia 23.08.2019 (godz. 08:00 cz. urzędowego) na stacjach wodowskazowych w Polsce nie zanotowano przekroczenia stanu alarmowego.

Stan ostrzegawczy został przekroczony na 1 stacji wodowskazowej w dorzeczu Wisły.



Ryc. 1. Stan wody w rzekach w Polsce.

5. AKTUALNE OSTRZEŻENIA HYDROLOGICZNE:

Aktualnie nie obowiązują żadne ostrzeżenia hydrologiczne.

Nie prognozuje się wydania ostrzeżeń hydrologicznych w najbliższych dniach.

Ostrzeżenia hydrologiczne można śledzić na bieżąco na stronie:

<http://www.pogodynka.pl/ostrezeniahydro>

Aktualną sytuację hydrologiczną można śledzić na bieżąco na stronie:

<https://monitor.imgw.pl> (strona wymaga logowania)

6. PROGNOZA HYDROLOGICZNA DLA POLSKI

W dorzeczu Wisły:

Na górnej Wiśle prognozowane są wahania wody w strefie wody niskiej i średniej z niewielką tendencją wzrostową, która zaznaczy się po prognozowanych opadach deszczu. Poniżej zbiornika we Włocławku prognozowane są wahania, z przewagą wzrostów w strefie wody niskiej i średniej, w związku ze sływem wody z górnej części zlewni oraz pracą zbiornika.

W związku z prognozowanymi opadami deszczowo – burzowymi w Małopolsce w ciągu całego okresu prognostycznego na dopływach górnej Wisły prognozowane są wahania i wzrosty stanów wody w strefie wody niskiej i średniej oraz lokalnie - do strefy wody wysokiej.

W zlewni Narwi i Bugu prognozowane są głównie stabilizacja i niewielkie wahania stanów wody. Stany wody układać się będą w strefie wody niskiej i średniej, lokalnie wysokiej.

Na pozostałych dopływach Wisły środkowej i dolnej przewiduje się głównie stabilizację i spadki stanów wody w strefie wody średniej i niskiej, lokalnie wysokiej. W poniedziałek, 29 sierpnia, w przypadku intensywnych opadów atmosferycznych mogą wystąpić lokalne wzrosty stanu wody.

Stany wody mogą zostać zakłócone pracą urządzeń hydrotechnicznych.

W dorzeczu Odry:

Na górnej Odrze początkowo prognozuje się spadki stanów wody, jednak w drugiej części okresu prognostycznego (sobota – poniedziałek) możliwe są wzrosty, które będą związane z prognozowanymi opadami burzowymi. Na Odrze środkowej przewiduje się głównie wyrównany przebieg, z wahaniami i lokalnymi wzrostami spowodowanymi pracą urządzeń hydrotechnicznych w strefie wody niskiej, lokalnie średniej. Na Odrze granicznej prognozowane są wahania stanów wody w strefie wody średniej i niskiej.

Na dopływach górnej Odry w pierwszej dobie prognozy przewidywane spadki i stabilizację stanu wody. Od sobotniego popołudnia możliwe są wzrosty stanu wody, które w zależności od intensywności opadu mogą sięgnąć 50 cm. Przewiduje się jednak, że wzrosty będą miały charakter szybki i krótkotrwały.

Na Warcie prognozowana jest głównie stabilizacja lub spadki stanów wody, poniżej zbiorników wodnych możliwe niewielkie wzrosty. Stan wody na niemal całej długości rzeki będzie układał się w strefie wody średniej, jedynie w jej górnym biegu – w strefie wody niskiej i średniej. Na dopływach Warty prognozuje się spadki i stabilizację stanów wody oraz lokalnie niewielkie wzrosty i wahania, spowodowane pracą urządzeń hydrotechnicznych. Stany wody na dopływach Warty będą układać się będą w strefach wody niskiej, lokalnie średniej i wysokiej.

W rzekach Przymorza i na Żuławach:

Wzdłuż Wybrzeża, na Zalewie Szczecińskim i Wiślanym oraz w ujściowym odcinku Odry i Wisły oraz na Żuławach prognozowane są wahania poziomów wody w strefie stanów średnich, lokalnie z tendencją wzrostową.

Na rzekach Przymorza, rzekach uchodzących do Zatoki Gdańskiej oraz do Zalewu Wiślanego prognozowane są wahania w strefie wody średniej i niskiej.

Na dopływach Pregoty przewiduje się stabilizację i wahania stanu wody, miejscami zakłócone pracą urządzeń hydrotechnicznych - w strefie wody średniej, a lokalnie w wysokiej i niskiej.

OCENA ZAGROŻENIA NIŻÓWKA HYDROLOGICZNA

W związku z utrzymującym się od dłuższego czasu niedoborem opadów w wielu rejonach kraju występuje i utrzymuje się niżówka hydrologiczna tj. zmniejszenie przepływu wody w rzekach poniżej przepływu średniego niskiego (SNQ). Aktualnie (stan na dzień 23 sierpnia 2019) zanotowano w Polsce 79 przepływów poniżej wartości SNQ, w tym najwięcej: w województwie lubuskim (12), wielkopolskim (11) i śląskim (10).

W bieżącym tygodniu, dzięki opadom deszczu nastąpiła stabilizacja i niewielka poprawa sytuacji hydrologicznej. Niestety, w najbliższych dniach zagrożenie niżówką hydrologiczną może się zwiększyć, z uwagi na prognozowane wysokie temperatury i jedynie przelotne, krótkotrwałe opady burzowe.

Część meteorologiczną przygotował: synoptyk meteorolog Grażyna Dąbrowska
Część hydrologiczną przygotował: dyżurny hydrolog CNO PSHM Jan Szymankiewicz
Część hydrologiczną autoryzował: synoptyk hydrolog CNO PSHM Grzegorz Walijewski