

## Ocena aktualnej i prognozowanej sytuacji meteorologicznej i hydrologicznej na okres 16-19.08.2019 r.

### 1. KRÓTKOTERMINOWA PROGNOZA POGODY DLA POLSKI

**Ważność: od godz. 19:30 dnia 16.08.2019 do godz. 19:30 dnia 17.08.2019**

W nocy zachmurzenie przeważnie małe i umiarkowane, miejscami duże z przelotnymi opadami deszczu, zwłaszcza początkowo w pasie od Pomorza Wschodniego, Warmii przez centrum, po Opolszczyznę, Śląsk i Małopolskę. Na tym obszarze początkowo możliwe także lokalne burze. W drugiej połowie nocy lokalne mgły ograniczające widzialność do 200 m, zwłaszcza na wspomnianym obszarze, na którym wcześniej występować będą opady deszczu. Temperatura minimalna od 9°C do 13°C, chłodniej w obszarach podgórskich - około 8°C, cieplej nad morzem - około 14°C. Wiatr słaby, na wybrzeżu okresami umiarkowany, z kierunków południowych. Podczas burz wiatr porywisty.

W dzień zachmurzenie umiarkowane, miejscami wzrastające do dużego. Gdziekolwiek na wschodzie i północy oraz na krańcach zachodnich kraju możliwe słabe opady deszczu. Na Suwalszczyźnie możliwe słabe burze. Temperatura maksymalna od 23°C do 26°C, na wybrzeżu i w rejonach podgórskich Karpat od 20°C do 23°C. Wiatr słaby i umiarkowany, południowy i południowo-zachodni. W czasie burz wiatr porywisty.

### PROGNOZA POGODY NA KOLEJNĄ DOBĘ

**Ważność: od godz. 19:30 dnia 17.08.2019 do godz. 19:30 dnia 18.08.2019**

W nocy zachmurzenie przeważnie umiarkowane i duże. Na Pomorzu oraz lokalnie na wschodzie kraju możliwe słabe opady deszczu. Temperatura minimalna od 12°C miejscami na wschodzie i w rejonach podgórskich do 16°C na zachodzie i 18°C na wybrzeżu. Wiatr słaby, na Pomorzu okresami umiarkowany, południowy.

W dzień we wschodniej połowie kraju zachmurzenie małe i umiarkowane. Na pozostałym obszarze zachmurzenie umiarkowane, na północnym zachodzie okresami duże z przelotnymi opadami deszczu. Temperatura maksymalna od 24°C miejscami na Pomorzu i Pogórzu Karpackim, około 27°C w centrum, do 30°C na Dolnym Śląsku i Opolszczyźnie, chłodniej na wybrzeżu - od 21°C do 23°C. Wiatr słaby, i umiarkowany, na zachodnim Pomorzu oraz Przedgórzu Sudeckim okresami porywisty, południowy i południowo-zachodni. Wysoko w górach porywy wiatru do 60 km/h.

## 2. ŚREDNIOTERMINOWA PROGNOZA POGODY DLA POLSKI

**Ważność: od godz. 19:30 dnia 18.08.2019 do godz. 19:30 dnia 23.08.2019**

### **18/19 - 19.08 (niedziela/poniedziałek - poniedziałek)**

Zachmurzenie umiarkowane i duże. Przelotne opady deszczu, we wschodniej połowie kraju miejscami burze. Temperatura minimalna od 13°C miejscami na północy i Podhalu do 19°C na południu. Temperatura maksymalna od 23°C na Pomorzu, około 27°C w centrum, do 30°C na Podkarpaciu, na wybrzeżu i Przedgórzu Sudeckim od 21°C do 23°C. Wiatr słaby i umiarkowany, przeważnie z kierunków zachodnich. W czasie burz wiatr w porywach do 65 km/h.

### **19/20 - 21.08 (poniedziałek/wtorek - środa)**

Zachmurzenie umiarkowane, okresami duże. Przelotne opady deszczu. Temperatura minimalna od 12°C, 14°C na północy i w rejonach podgórskich do 17°C, 19°C na południowym wschodzie. Temperatura maksymalna we wtorek od 22°C miejscami na północny do 27°C na południu, w środę od 19°C na północy do 23°C na południowym wschodzie. Wiatr słaby i umiarkowany, we wtorek z kierunków północnych i wschodnich, w środę północno-zachodni.

### **21/22 - 23.08 (środa/czwartek - piątek)**

Zachmurzenie małe i umiarkowane, na południu okresami wzrastające do dużego. W piątek lokalnie na południu kraju możliwe przelotne opady deszczu. Temperatura minimalna od 10°C do 14°C, na Podhalu około 8°C. Temperatura maksymalna od 20°C do 24°C. Wiatr słaby i umiarkowany, przeważnie z kierunków wschodnich.

## 3. AKTUALNE OSTRZEŻENIA METEOROLOGICZNE

Lp.	Zjawisko/ stopień zagrożenia	Ważność	Obszar
1	Burze/1	od godz. 10:00 dnia 16.08.2019 do godz. 20:00 dnia 16.08.2019	- Województwo dolnośląskie: powiaty: kłodzki, milicki, oleśnicki, oławski, strzebiński i ząbkowicki - Województwo opolskie: wszystkie powiaty
2	Burze/1	od godz. 12:00 dnia 16.08.2019 do godz. 22:00 dnia 16.08.2019	- Województwo małopolskie: powiaty: bocheński, brzeski, chrzanowski, krakowski, Kraków, limanowski, miechowski, myślenicki, nowosądecki, nowotarski, Nowy Sącz, olkuski, oświęcimski, proszowicki, suski, tatrzański, wadowicki i wielicki - Województwo świętokrzyskie: powiaty: jędrzejowski, kazimierski, Kielce, kielecki, konecki, pińczowski, skarżyski i włoszczowski
3	Burze/1	od godz. 11:00 dnia 16.08.2019 do godz. 20:00 dnia 16.08.2019	- Województwo śląskie: wszystkie powiaty

Lp.	Zjawisko/ stopień zagrożenia	Ważność	Obszar
4	Burze z gradem/1	od godz. 11:00 dnia 16.08.2019 do godz. 21:00 dnia 16.08.2019	- Województwo łódzkie: wszystkie powiaty
5	Burze z gradem/1	od godz. 10:00 dnia 16.08.2019 do godz. 19:00 dnia 16.08.2019	-Województwo wielkopolskie: powiaty: chodzieski, gnieźnieński, gostyński, jarociński, kaliski, Kalisz, kępiański, kolski, Konin, koniński, krotoszyński, obornicki, ostrowski, ostrzeszowski, pilski, pleszewski, Poznań, poznański, rawicki, słupecki, średzki, śremski, turecki, wągrowiecki, wrzesiński, złotowski
6	Burze z gradem/1	od godz. 10:00 dnia 16.08.2019 do godz. 21:00 dnia 16.08.2019	- Województwo kujawsko-pomorskie: wszystkie powiaty - Województwo pomorskie: wszystkie powiaty
7	Burze z gradem/1	od godz. 15:00 dnia 16.08.2019 do godz. 21:00 dnia 16.08.2019	- Województwo mazowieckie: powiaty: gostyniński, Płock, płocki, sierpecki, sochaczewski i żyrardowski

#### 4. ISTNIEJE MOŻLIWOŚĆ WYDANIA OSTRZEŻEŃ NA NASTĘPUJĄCE ZJAWISKA:

Lp.	Data	Zjawisko/ stopień zagrożenia	Województwo
1	19.08.2019	Burze z gradem/1	Podlaskie, warmińsko-mazurskie

Ostrzeżenia meteorologiczne można śledzić na bieżąco na stronie:

<http://pogodynka.pl/ostrzezenia>

#### 4. OCENA AKTUALNEJ SYTUACJI HYDROLOGICZNEJ

##### Dorzecze Wisły

Stan wody w dorzeczu Wisły układa się w strefie wody niskiej i średniej, lokalnie wysokiej. Stan wysoki zanotowano na Supraśli oraz lokalnie na Sanie i Wisłoku. Stan średni obserwowano na Dunajcu, Popradzie, Białej Tarnowskiej, Nidzie, Wisłoce, Tyśmienicy, Orzycu i Krznie oraz lokalnie na Wiśle, Sole, Skawie, Rabie, Sanie, Wisłoku, Kamiennej, Wieprzu, Pilicy, Narwi, Liwcu, Wkrze, Bzurze i Drwęcy.

##### Dorzecze Odry

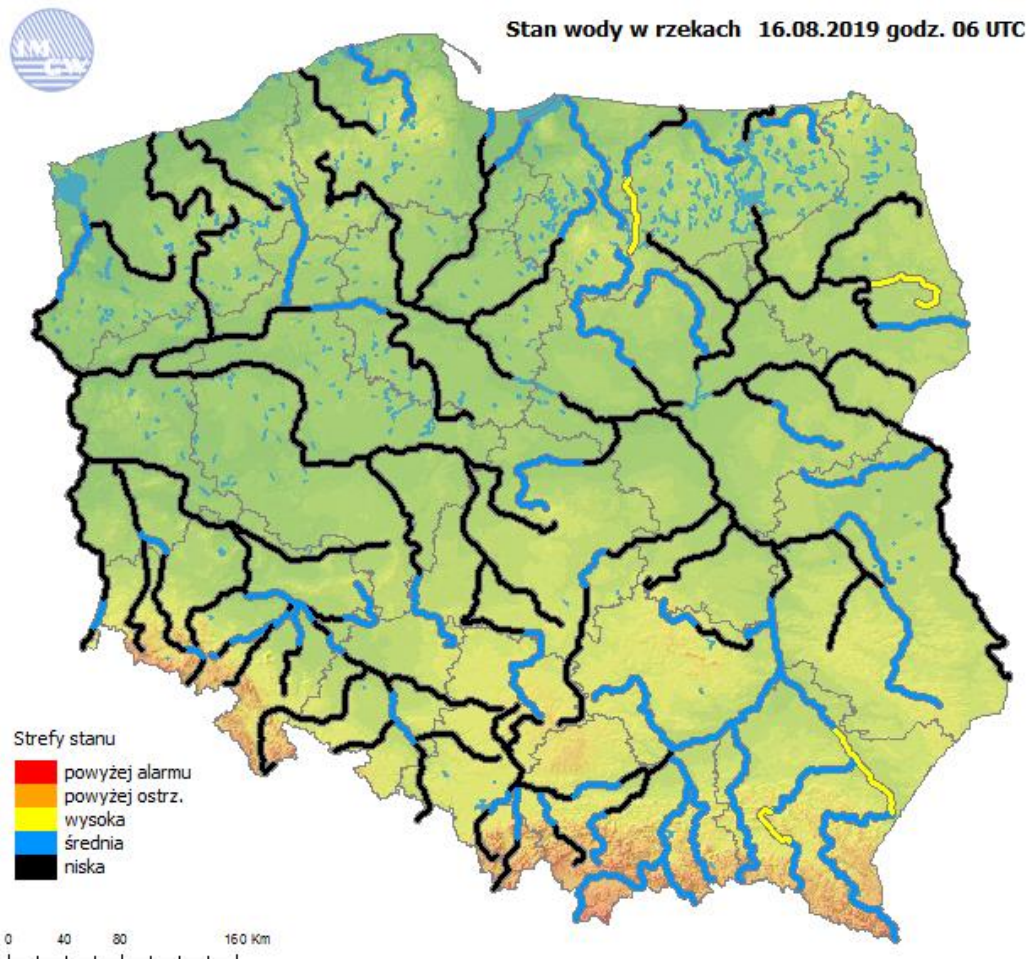
Stan wody w dorzeczu Odry układa się głównie w strefie wody niskiej, lokalnie średniej. Stan średni zanotowano na Gwdzie oraz lokalnie na Odrze, Ślęzie, Bystrzycy, Strzegomce, Widawie, Bobrze, Nysie Łużyckiej, górnej Warcie, Prośnie i Noteci.

## Dorzecza Przymorza

Stan wody w dorzeczach Przymorza układa się głównie w strefie wody średniej i niskiej. Stan wysoki zanotowano lokalnie na Łynie. Stan niski obserwowano na Redze, Parsęcie, Słupi i Węgorapie oraz lokalnie na Łynie.

### Uwaga!

Dnia 16.08.2019 (godz. 08:00 cz. urzędowego) na stacjach wodowskazowych w Polsce nie zanotowano przekroczenia stanu alarmowego i ostrzegawczego.



Ryc. 1. Stan wody w rzekach w Polsce.

## 5. AKTUALNE OSTRZEŻENIA HYDROLOGICZNE:

Aktualnie nie obowiązują żadne ostrzeżenia hydrologiczne.

Nie prognozuje się wydania ostrzeżeń hydrologicznych w najbliższych dniach.

*Ostrzeżenia hydrologiczne można śledzić na bieżąco na stronie:*

**<http://www.pogodynka.pl/ostrezeniahydro>**

*Aktualną sytuację hydrologiczną można śledzić na bieżąco na stronie:*

**<https://monitor.imgw.pl> (strona wymaga logowania)**

## **6. PROGNOZA HYDROLOGICZNA DLA POLSKI**

### **W dorzeczu Wisły:**

Na górnej Wiśle do ujścia Sanu prognozowane są wahania stanów wody w strefie wody niskiej i średniej. Poniżej ujścia Sanu przewiduje się początkowo spadki stanów wody, a pod koniec weekendu stabilizację lub niewielkie wahania głównie w strefie wody średniej. W związku z utworzeniem się fali wezbraniowej, związanej ze spływem wód opadowych po opadach z dn.13 14.08.2019, na środkowej Wiśle notowane będą kilkudziesięciocentymetrowe wzrosty stanu wody w strefie wody średniej i niskiej. W Warszawie stan wody do poniedziałku (19.08.2019) może podnieść się o ok. 90 cm, ale nadal układać się będzie w strefie wody niskiej. Poniżej zbiornika we Włocławku prognozowane są wahania z tendencją wzrostową w strefie wody niskiej.

Na dopływach górnej Wisły prognozowane są głównie spadki i stabilizacja stanów wody w strefie wody średniej, lokalnie wysokiej i niskiej. W ujściowym odcinku Sanu początkowo występować będą jeszcze wzrosty stanu wody do wody średniej, a następnie spadki. W piątek (16.08.2019) w miejscu występowania prognozowanych opadów burzowych (Śląsk, Małopolska oraz obszar województwa świętokrzyskiego) mogą wystąpić wahania lub wzrosty poziomu wody, lokalnie gwałtowne w strefie stanów średnich bądź do strefy stanów wysokich. Punktowo, na mniejszych ciekach oraz w zlewniach zurbanizowanych, istnieje możliwość krótkotrwałego przekroczenia stanów ostrzegawczych.

W zlewni Narwi i Bugu prognozowane są głównie spadki lub stabilizacja stanów wody. Jedynie na Bugu do Krzyczewa możliwe są niewielkie wzrosty stanów wody. Stany wody układać się będą w strefie wody niskiej i średniej, lokalnie wysokiej.

Na pozostałych dopływach Wisły środkowej i dolnej przewiduje się głównie stabilizację i spadki stanów wody w strefie wody średniej i niskiej, lokalnie wysokiej.

Stany wody mogą zostać zakłócone pracą urządzeń hydrotechnicznych.

### **W dorzeczu Odry:**

Na górnej Odrze początkowo prognozuje się wahania i lokalne wzrosty stanów wody, związane z prognozowanymi opadami burzowymi, w strefie wody niskiej. Od soboty stany wody będą miały przebieg wyrównany. Na Odrze środkowej swobodnie płynącej i skanalizowanej przewiduje się głównie stabilizację stanów wody z lokalnymi wahaniami spowodowanymi pracą urządzeń hydrotechnicznych w strefie wody niskiej, lokalnie średniej. Na Odrze granicznej prognozowane są spadki stanów wody w strefie wody średniej.

Na dopływach górnej Odry w pierwszej dobie prognozy przewidywane są wahania lub lokalne wzrosty stanów wody spowodowane prognozowanymi opadami burzowymi w strefie wody niskiej i średniej. W kolejnych dniach stany wody będą miały wyrównany przebieg. Na dopływach środkowej Odry prognozuje się głównie stabilizację w strefie wody niskiej i średniej. Lokalnie, w piątek (16.08.2019), możliwe wahania lub wzrosty w miejscach występowania opadów burzowych.

Na Warcie prognozowana jest głównie stabilizacja lub spadki stanów wody, lokalnie możliwe niewielkie wzrosty. Na dopływach Warty prognozuje się spadki i stabilizację stanów wody, lokalnie wzrosty oraz wahania stanów wody, spowodowane pracą urządzeń hydrotechnicznych. Stany wody na Warcie i dopływach, ułożyć się będą w strefach wody niskiej, lokalnie średniej.

#### **W rzekach Przymorza i na Żuławach:**

Wzdłuż Wybrzeża, na Zalewie Szczecińskim oraz w ujściowym odcinku Odry i Wisły prognozowane są wahania poziomów wody w strefie stanów średnich. Na Zalewie Wiślanym oraz na Żuławach stany wody utrzymywać się będą w strefie wody średniej.

Na rzekach Przymorza, rzekach uchodzących do Zatoki Gdańskiej oraz rzekach uchodzących do Zatoki Gdańskiej prognozuje się wahania poziomów wody w strefach stanów niskich i średnich, lokalnie wysokich.

Na dopływach Pregoty przewiduje się stabilizację i opadanie stanu wody, miejscami zakłócone pracą urządzeń hydrotechnicznych - w strefie wody średniej, lokalnie w wysokiej i niskiej.

### **OCENA ZAGROŻENIA NIŻÓWKA HYDROLOGICZNA**

W związku z utrzymującym się od dłuższego czasu niedoborem opadów w wielu rejonach kraju występuje niżówka hydrologiczna tj. zmniejszenie przepływu wody w rzekach poniżej przepływu średniego niskiego (SNQ). W ostatnim tygodniu występowały opady burzowe oraz ciągłe, głównie w południowo-wschodniej części kraju, które przyczyniły się do niewielkiej poprawy sytuacji hydrologicznej. Najbardziej sytuacja poprawiła się w województwie podkarpackim, gdzie liczba stacji z przepływem poniżej SNQ spadła z 12 do 0. Najgorzej natomiast przedstawia się sytuacja w województwie dolnośląskim gdzie zanotowano 26 stacji z przepływem poniżej SNQ. W całym kraju przepływ poniżej SNQ zanotowano na 104 stacjach wodowskazowych. Nie zanotowano żadnej stacji z przepływem poniżej NNQ.

W najbliższych dniach nie prognozuje się znacznych zmian w sytuacji hydrologicznej pod względem zagrożenia niżówką.

Aktualnie największe obniżenie się przepływu wody w rzekach poniżej SNQ (średniego niskiego) obserwuje się:

- w dorzeczu Wisły: na Wiśle i jej dopływach (w szczególności zlewnie Przemszy, Wieprza, Pilicy, Narwi, Bugu i Drwęcy)
- w dorzeczu Odry: na Odrze i jej dopływach (a w szczególności w zlewniach Nysy Kłodzkiej, Baryczy, Kaczawy, Bóbr, Nysy Łużyckiej, Warty, Prosnicy i Noteci)

**Część meteorologiczną przygotował:** synoptyk meteorolog Katarzyna Ścisłowska  
**Część hydrologiczną przygotował:** dyżurny synoptyk hydrolog CNO PSHM Izabela Adrian