

Ocena aktualnej i prognozowanej sytuacji meteorologicznej i hydrologicznej na okres 09-12.08.2019 r.

1. KRÓTKOTERMINOWA PROGNOZA POGODY DLA POLSKI

Ważność: od godz. 19:30 dnia 09.08.2019 do godz. 19:30 dnia 10.08.2019

W nocy zachmurzenie małe i umiarkowane, na północy i zachodzie kraju wzrastające do dużego i tam nad ranem miejscami opady deszczu, możliwe burze. Temperatura minimalna od 10°C, 11°C na Suwalszczyźnie i Podlasiu do 16°C w centrum i 18°C, 19°C w Ziemi Lubuskiej oraz na Dolnym Śląsku. Wiatr na zachodzie kraju słaby, południowo-wschodni, na wschodzie zmienny. W czasie burz wiatr porywisty.

W dzień zachmurzenie umiarkowane, okresami duże. Przelotne opady deszczu, miejscami burze, które wystąpią na zachodzie kraju przed południem i będą przemieszczać się nad centrum i wschód w ciągu dnia. W czasie burz prognozowane sumy opadów do 20 mm. Temperatura maksymalna od 22°C na Suwalszczyźnie do 28°C, 29°C w pasie od Ziemi Lubuskiej przez łódki po zachodnią Małopolskę. Wiatr słaby i umiarkowany, na zachodzie i w centrum, okresami porywisty, południowo-zachodni i południowy. W czasie burz porywy wiatru do 80 km/h.

PROGNOZA POGODY NA KOLEJNĄ DOBĘ

Ważność: od godz. 19:30 dnia 03.08.2019 do godz. 19:30 dnia 04.08.2019

W nocy zachmurzenie małe i umiarkowane, miejscami, zwłaszcza na wschodzie kraju i wybrzeżu duże i tam przelotne opady deszczu, a początkowo na wschodnich krańcach miejscami także burze. Temperatura minimalna od 12°C, 14°C na południu do 16°C, 18°C na pozostałym obszarze. Wiatr słaby i umiarkowany, w czasie burz porywisty, południowo-zachodni i zachodni. W dzień zachmurzenie małe i umiarkowane, tylko miejscami na Podkarpaciu przejściowo duże i tam przelotne opady deszczu. Temperatura maksymalna od 23°C, 24°C na Suwalszczyźnie i Pomorzu Koszalińskim do 29°C na Ziemi Lubuskiej i Śląsku. Wiatr przeważnie umiarkowany, miejscami porywisty, południowo-zachodni i zachodni.

2. ŚREDNIOTERMINOWA PROGNOZA POGODY DLA POLSKI

Ważność: od godz. 19:30 dnia 11.08.2019 do godz. 19:30 dnia 16.08.2019

11/12 - 12.08 (niedziela/poniedziałek - poniedziałek)

Zachmurzenie umiarkowane i duże. Przelotne opady deszczu i w centrum oraz w południowo-wschodniej części kraju burze. Możliwy grad. Temperatura minimalna od 14°C na Suwalszczyźnie do 20°C w Małopolsce. Temperatura maksymalna od 22°C na północnym zachodzie do 29°C w centrum i 34°C w przemyskim. Wiatr słaby, południowy, skręcający na zachodni. W czasie burz porywy wiatru do 80 km/h.

12/13 - 14.08 (poniedziałek/wtorek - środa)

Zachmurzenie duże z większymi przejaśnieniami. Przelotne opady deszczu, na północy kraju burze. Temperatura minimalna od 11°C do 18°C. Temperatura maksymalna od 19°C, 21°C na wybrzeżu do 25°C na pozostałym obszarze. Wiatr słaby i umiarkowany, na wybrzeżu okresami porywisty, zachodni i południowo-zachodni. W czasie burz porywy wiatru do 75 km/h.

14/15 - 16.08 (środa/czwartek - piątek)

Zachmurzenie duże z większymi przejaśnieniami. Przelotne opady deszczu. Temperatura minimalna od 10°C do 14°C. Temperatura maksymalna od 19°C do 23°C. Wiatr słaby i umiarkowany, zachodni i północno-zachodni

3. AKTUALNE OSTRZEŻENIA METEOROLOGICZNE

Aktualnie nie obowiązują żadne ostrzeżenia meteorologiczne

4. Istnieje możliwość wydania ostrzeżeń na następujące zjawiska:

Lp.	Data	Zjawisko/ stopień zagrożenia	Województwo
1	10.08.2019	Burze z gradem/1	dolnośląskie, kujawsko-pomorskie, lubuskie, lubelskie, łódzkie, mazowieckie, opolskie, pomorskie, śląskie, warmińsko-mazurskie, wielkopolskie, zachodniopomorskie

Ostrzeżenia meteorologiczne można śledzić na bieżąco na stronie:

<http://pogodynka.pl/ostrezenia>

4. OCENA AKTUALNEJ SYTUACJI HYDROLOGICZNEJ

Dorzecze Wisły

Stan wody w dorzeczu Wisły układa się w strefie wody niskiej, lokalnie średniej. Stan średni obserwowano na Popradzie, Bystrzycy, Tyśmienicy, Supraśli, Orzycu, Krznie i Brdzie oraz lokalnie na Wiśle, Sole, Skawie, Rabie, Dunajcu, Białej Tarnowskiej, Wisłoce, Wisłoku, Narwi, Liwcu, Wkrze, Bzurze i Drwęcy.

Dorzecze Odry

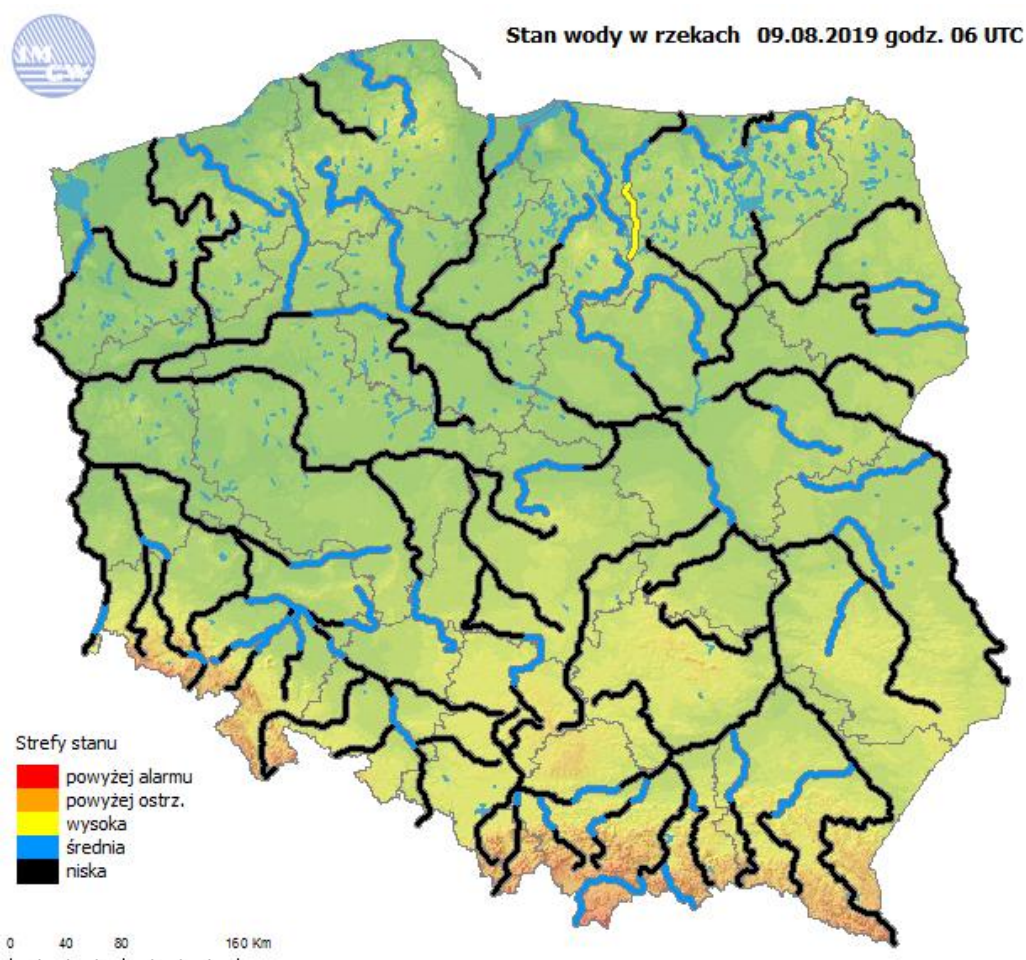
Stan wody w dorzeczu Odry układa się głównie w strefie wody niskiej, lokalnie średniej. Stan średni zanotowano na Gwdzie oraz lokalnie na Odrze, Ślęzie, Bystrzycy, Strzegomce, Widawie, Baryczy, Bobrze, Nysie Łużyckiej, Warcie, Prośnie i Noteci.

Dorzecza Przymorza

Stan wody w dorzeczach Przymorza układa się głównie w strefie wody średniej i niskiej. Stan wysoki zanotowano lokalnie na Łynie. Stan niski obserwowano na Redze, Słupi i Węgorapie oraz lokalnie na Łynie.

Uwaga!

Dnia 09.08.2019 (godz. 08:00 cz. urzędowego) na stacjach wodowskazowych w Polsce nie zanotowano przekroczenia stanu alarmowego i ostrzegawczego.



Ryc. 1. Stan wody w rzekach w Polsce.

5. AKTUALNE OSTRZEŻENIA HYDROLOGICZNE:

Aktualnie nie obowiązują żadne ostrzeżenia hydrologiczne.

Nie prognozuje się wydania ostrzeżeń hydrologicznych w najbliższych dniach.

Ostrzeżenia hydrologiczne można śledzić na bieżąco na stronie:

<http://www.pogodynka.pl/ostrezeniahydro>

Aktualną sytuację hydrologiczną można śledzić na bieżąco na stronie:

<https://monitor.imgw.pl> (strona wymaga logowania)

6. PROGNOZA HYDROLOGICZNA DLA POLSKI

W dorzeczu Wisły:

Na górnej Wiśle prognozowane są wahania stanów wody w strefie niskiej związane z przemieszczaniem się z górnych części zlewni. Na środkowej i dolnej Wiśle przewidywane jest stabilizacja, pod koniec okresu prognostycznego od Dębina po Modlin może zaznaczyć się słaba tendencja wzrostowa. Stany wody układać się będą w strefie wody niskiej.

Na dopływach górnej Wisły prognozowane są głównie spadki i stabilizacja stanów wody w strefie wody niskiej i średniej. W związku z prognozowanymi przelotnymi opadami deszczu lokalnie możliwe są krótkotrwałe wzrosty stanów wody, zwłaszcza w małych zlewniach górskich i podgórskich oraz zlewniach zurbanizowanych. Wzrosty stanów wody powinny występować głównie w strefie wody niskiej i średniej, ale możliwe miejscami osiągnięcie strefy wody wysokiej. Wzrosty te możliwe są w sobotę oraz w poniedziałek.

Na dopływach środkowej i dolnej Wisły prognozowana jest głównie stabilizacja i lokalne wahania stanów wody w strefie wody niskiej, lokalnie średniej.

W zlewniach Narwi i Bugu przewidywana jest stabilizacja i spadki stanów wody, miejscami zakłócone pracą urządzeń hydrotechnicznych, w strefie wody niskiej i średniej.

W dorzeczu Odry:

Stan wody na górnej Odrze będzie miał tendencją spadkową w strefie wody niskiej. Na odcinku skanalizowanym Odrze środkowej spodziewane są wahania stanu wody spowodowane pracą urządzeń piętrzących. Stan wody będzie układał się przy dolnej granicy strefy wody średniej lub w strefie wody niskiej (głównie poniżej Wrocławskiego Węzła Wodnego). Na Odrze środkowej swobodnie płynącej do Głogowa stan wody początkowo wzrośnie, a następnie będzie powoli opadał w strefie stanów niskich. Od Głogowa do Słubic przeważać będzie słaba tendencja wzrostowa stanu wody w strefie wody niskiej.

Stan wody w zlewniach dopływów górnej i środkowej Odry będzie miał przeważnie przebieg wyrównany w strefie stanów niskich albo średnich. Wahania stanu wody prognozowane są głównie na odcinkach rzek pozostających pod wpływem pracujących urządzeń piętrzących (szczególnie rzeki zlewni Kłodnicy i Widawy). Prognozowane przelotne opady deszczu mogą

spowodować niewielkie i krótkotrwałe wzrosty stanu wody w małych zlewniach górskich i podgórszych.

Na przeważającym obszarze dorzecza górnej i środkowej Odry utrzyma się stan suszy hydrologicznej.

W rzekach Przymorza i na Żuławach:

Wzdłuż Wybrzeża, na Zalewie Szczecińskim oraz w ujściowym odcinku Odry i Wisły prognozowane są wahania poziomów wody w strefie stanów średnich z niewielką tendencją spadkową. Na Zalewie Wiślanym oraz na Żuławach przewidywane są wahania poziomów wody w strefie stanów średnich, lokalnie wysokich. Na rzekach Przymorza, rzekach uchodzących do Zatoki Gdańskiej prognozuje się wahania poziomów wody w strefach stanów niskich i średnich, lokalnie (Radunia) wysokich. Na rzece Pasłęce stany wody lokalnie utrzymają się w strefie stanów wysokich.

OCENA ZAGROŻENIA NIŻÓWKA HYDROLOGICZNA

W związku z utrzymującym się od dłuższego czasu niedoborem opadów w wielu rejonach kraju występuje niżówka hydrologiczna tj. zmniejszenie przepływu wody w rzekach poniżej przepływu średniego niskiego (SNQ). W ostatnim tygodniu występowały opady burzowe, które lokalnie przyczyniły się do niewielkiej poprawy sytuacji hydrologicznej. W stosunku do zeszłego tygodnia liczba stacji z przepływem poniżej SNQ jest na podobnym poziomie (zwiększyła się o 2) i dziś (09.08.2019) wynosi 120. Poza tym zanotowano tylko jedną stację z przepływem poniżej NNQ.

Prognoza meteorologiczna w najbliższych dniach przewiduje niemal w całym kraju opady przelotne i burze, może to spowolnić proces pogłębiania się suszy hydrologicznej i sprzyjać stabilizacji sytuacji hydrologicznej.

Aktualnie największe obniżenie się przepływu wody w rzekach poniżej SNQ (średniego niskiego) obserwuje się:

- w dorzeczu Wisły: na Wiśle i jej dopływach (w szczególności zlewnie Przemszy, Sanu, Wieprza, Pilicy, Narwi, Bugu)
- w dorzeczu Odry: na Odrze i jej dopływach (a w szczególności w zlewniach Baryczy, Kaczawy, Bóbr, Nysy Łużyckiej, Warty i Prosny)

Część meteorologiczną przygotował: synoptyk meteorolog Barbara Wrona
Część hydrologiczną przygotował: dyżurny synoptyk hydrolog CNO PSHM Paweł Staniszewski