

Ocena aktualnej i prognozowanej sytuacji meteorologicznej i hydrologicznej na okres 02-05.08.2019 r.

1. KRÓTKOTERMINOWA PROGNOZA POGODY DLA POLSKI

Ważność: od godz. 19:30 dnia 02.08.2019 do godz. 19:30 dnia 03.08.2019

W nocy zachmurzenie małe i umiarkowane, miejscami słabe opady deszczu, gdzieniegdzie możliwe burze. Nad ranem lokalnie na zachodzie mgła ograniczająca widzialność do 400 metrów. Temperatura minimalna od 8°C na Podlasiu, około 12°C w centrum, do 15°C gdzieniegdzie na południu i zachodzie. Wiatr słaby, z kierunków północnych. W czasie burz wiatr porywisty.

W dzień zachmurzenie małe i umiarkowane, po południu miejscami wzrastające do dużego, aż do wystąpienia przelotnych opadów deszczu. Lokalnie, a szczególnie na południu Małopolski i Podkarpacia oraz na Przedgórzu Sudeckim i w Sudetach, burze. Prognozowana wysokość opadów w czasie burz do 20 mm. Temperatura maksymalna od 21°C do 25°C; nad morzem, na Podhalu i w kotlinach sudeckich od 19°C do 20°C. Wiatr słaby i umiarkowany, z kierunków północnych. W czasie burz wiatr w porywach do 65 km/h.

PROGNOZA POGODY NA KOLEJNĄ DOBĘ

Ważność: od godz. 19:30 dnia 03.08.2019 do godz. 19:30 dnia 04.08.2019

W nocy zachmurzenie małe i umiarkowane, okresami wzrastające do dużego aż do wystąpienia przelotnych opadów deszczu. Na wybrzeżu gdzieniegdzie burze. Nad ranem lokalnie mgła ograniczająca widzialność do 400 m. Temperatura minimalna od 9°C na Suwalszczyźnie, północnym Mazowszu i Podhalu, około 12°C w centrum, do 15°C na zachodnim wybrzeżu; chłodniej w kotlinach sudeckich 8°C. Wiatr słaby, tylko na wybrzeżu okresami umiarkowany, północny i zachodni. W czasie burz wiatr porywisty.

W dzień zachmurzenie umiarkowane i duże z przelotnymi opadami deszczu. Na wybrzeżu i zachodzie kraju możliwe burze. Prognozowana wysokość opadów w burzach do 15 mm. Temperatura maksymalna od 21°C do 26°C; chłodniej na wybrzeżu, północnym wschodzie oraz w rejonach podgórskich Karpat od 19°C do 20°C. Wiatr umiarkowany, północno-zachodni i północny. W czasie burz wiatr w porywach do 65 km/h.

2. ŚREDNIOTERMINOWA PROGNOZA POGODY DLA POLSKI

Ważność: od godz. 19:30 dnia 04.08.2019 do godz. 19:30 dnia 09.08.2019

04/05 - 06.08 (niedziela/poniedziałek - wtorek)

Zachmurzenie umiarkowane i duże z przelotnymi opadami deszczu oraz burzami. Temperatura minimalna od 10°C do 16°C; chłodniej w poniedziałek na północnym wschodzie i Podhalu od 7°C do 9°C. Temperatura maksymalna od 22°C do 27°C; chłodniej nad morzem oraz w poniedziałek na południowym wschodzie od 18°C do 21°C. Wiatr słaby i umiarkowany, z kierunków zachodnich. W czasie burz wiatr w porywach do 65 km/h.

06/07 - 09.08 (wtorek/środa - piątek)

Zachmurzenie umiarkowane i duże z przelotnymi opadami deszczu oraz burzami. Temperatura minimalna od 12°C do 17°C, tylko na Podhalu w piątek 11°C. Temperatura maksymalna od 22°C do 28°C; chłodniej nad morzem i Podhalu od 20°C do 21°C. Wiatr słaby i umiarkowany, zachodni i południowo-zachodni. W czasie burz porywy wiatru do 65 km/h.

3. AKTUALNE OSTRZEŻENIA METEOROLOGICZNE

Aktualnie nie obowiązują żadne ostrzeżenia meteorologiczne

4. Istnieje możliwość wydania ostrzeżeń na następujące zjawiska:

Lp.	Data	Zjawisko/ stopień zagrożenia	Województwo
1	03.08.2019	Burze/1	dolnośląskie
2	03.08.2019	Burze z gradem/1	małopolskie, podkarpackie i śląskie

Ostrzeżenia meteorologiczne można śledzić na bieżąco na stronie:

<http://pogodynka.pl/ostrzezenia>

4. OCENA AKTUALNEJ SYTUACJI HYDROLOGICZNEJ

Dorzecze Wisły

Stan wody w dorzeczu Wisły układa się w strefie wody niskiej, lokalnie średniej. Stan średni obserwowano na Popradzie, Tyśmienicy, Supraśli, Orzycu, Krznie i Brdzie oraz lokalnie na Wiśle, Sole, Skawie, Rabie, Dunajcu, Kamiennej, Narwi, Liwcu, Wkrze, Bzurze i Drwęcy.

Dorzecze Odry

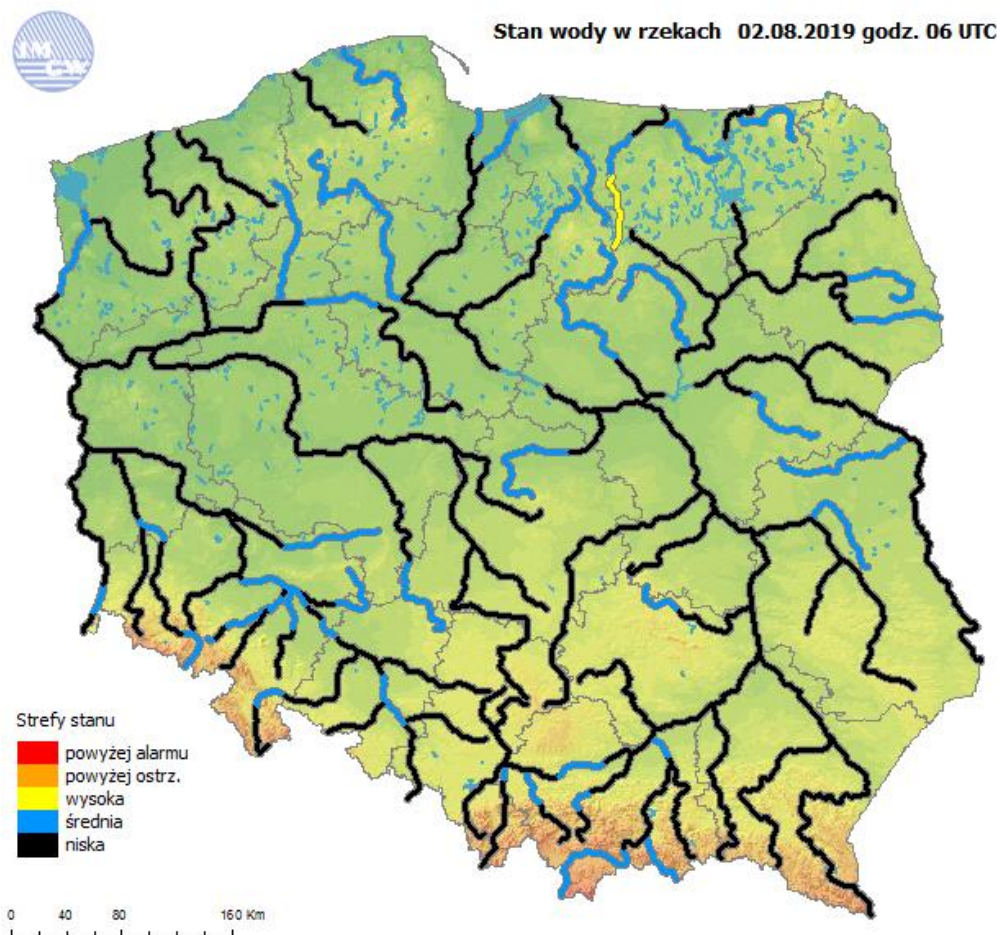
Stan wody w dorzeczu Odry układa się głównie w strefie wody niskiej, lokalnie średniej. Stan średni zanotowano na Gwdzie oraz lokalnie na Odrze, Nysie Kłodzkiej, Ślęzie, Bystrzycy, Strzegomce, Widawie, Baryczy, Bobrze, Nysie Łużyckiej, Prośnie i Noteci.

Dorzecza Przymorza

Stan wody w dorzeczach Przymorza układa się głównie w strefie wody średniej i niskiej. Stan wysoki zanotowano na górnej Łynie. Stan niski obserwowano na Redze, Parsęcie, Słupi i Węgorapie oraz lokalnie na Pasłęce i Łynie.

Uwaga!

Dnia 02.08.2019 (godz. 08:00 cz. urzędowego) na stacjach wodowskazowych w Polsce nie zanotowano przekroczenia stanu alarmowego i ostrzegawczego.



Ryc. 1. Stan wody w rzekach w Polsce.

5. AKTUALNE OSTRZEŻENIA HYDROLOGICZNE:

Aktualnie nie obowiązują żadne ostrzeżenia hydrologiczne.

Nie prognozuje się wydania ostrzeżeń hydrologicznych w najbliższych dniach.

Ostrzeżenia hydrologiczne można śledzić na bieżąco na stronie:

<http://www.pogodynka.pl/ostrezeniahydro>

Aktualną sytuację hydrologiczną można śledzić na bieżąco na stronie:

<https://monitor.imgw.pl> (strona wymaga logowania)

6. PROGNOZA HYDROLOGICZNA DLA POLSKI

W dorzeczu Wisły:

Na górnej Wiśle prognozowane są wahania stanów wody w strefie niskiej, lokalnie średniej. Na środkowej i dolnej Wiśle przewidywane jest stabilizacja i spadki stanów wody, pod koniec okresu prognostycznego od Puław do Dębłina może zaznaczyć się słaba tendencja wzrostowa. Stany wody układać się będą w strefie wody niskiej.

Na dopływach górnej Wisły prognozowane są głównie spadki i stabilizacja stanów wody w strefie wody niskiej i średniej. W związku z prognozowanymi przelotnymi opadami deszczu lokalnie możliwe są krótkotrwałe wzrosty stanów wody, zwłaszcza w małych zlewniach górskich i podgórskich oraz zlewniach zurbanizowanych. Wzrosty stanów wody powinny występować głównie w strefie wody niskiej i średniej, ale możliwe miejscami osiągnięcie strefy wody wysokiej.

Na dopływach środkowej i dolnej Wisły prognozowana jest głównie stabilizacja i lokalne wahania stanów wody w strefie wody niskiej, lokalnie średniej i wysokiej.

W zlewniach Narwi i Bugu przewidywana jest stabilizacja i spadki stanów wody, miejscami zakłócone pracą urządzeń hydrotechnicznych, w strefie wody niskiej i średniej.

W dorzeczu Odry:

Na górnej Odrze prognozowane są spadki stanów wody w strefie wody niskiej. Na skanalizowanym odcinku Odry środkowej do Wrocławskiego Węzła Wodnego przewidywana jest głównie stabilizacja stanów wody ze słabo zaznaczoną tendencją spadkową. Od Brzegu Dolnego do Malczyc prognozowane są wahania związane z pracą urządzeń hydrotechnicznych. Stany wody układać się będą w strefie wody średniej i niskiej. Na Odrze środkowej swobodnie płynącej prognozowane są niewielkie wahania stanów wody: na odcinku Ścinawa - Głogów z tendencją spadkową; na odcinku Nowa Sól – Cigacice początkowo z tendencją wzrostową, a w drugiej części weekendu spadkową; na pozostałym odcinku do Słubic tendencja wzrostowa. Stany wody układać się będą w strefie wody niskiej. Na Odrze granicznej prognozowane są spadki i lokalne wahania stanów wody w strefie wody niskiej, lokalnie średniej.

Na dopływach górnej i środkowej Odry prognozowana jest głównie stabilizacja stanów wody lub niewielkie wahania w strefie wody niskiej lub średniej. W związku z prognozowanymi przelotnymi opadami deszczu lokalnie możliwe są krótkotrwałe wzrosty stanów wody, zwłaszcza w małych zlewniach górskich i podgórskich oraz zlewniach zurbanizowanych. Wzrosty stanów wody powinny występować głównie w strefie wody niskiej i średniej, ale możliwe miejscami osiągnięcie strefy wody wysokiej.

Na górnej Warcie prognozowana jest głównie stabilizacja stanów wody, na środkowej dolnej Warcie wzrosty. Stany wody układać się będą w strefie wody niskiej. Na dopływach Warty przewidywane są głównie stabilizacja i spadki stanów wody, lokalnie możliwe wahania i wzrosty związane z pracą urządzeń hydrotechnicznych. Stany wody układać się będą w strefie wody niskiej, lokalnie średniej i wysokiej.

W rzekach Przymorza i na Żuławach:

W ujściowym odcinku Odry i na Zalewie Szczecińskim początkowo prognozowane są niewielkie spadki stanów wody, a w drugiej części weekendu tendencja wzrostowa, w strefie wody średniej. W ujściowym odcinku Wisły, na Zalewie Wiślanym, wzdłuż Wybrzeża oraz na Żuławach prognozowane są wahania stanów wody w strefie stanów średnich.

Na rzekach Przymorza, rzekach uchodzących do Zatoki Gdańskiej i Zalewu Wiślanego przewidywane są wahania stanów wody, lokalnie wzrosty w strefie stanów średnich i niskich.

Na dopływach Pregoty prognozowana jest głównie stabilizacja i spadki stanów wody w strefie wody średniej, lokalnie wysokiej i niskiej.

OCENA ZAGROŻENIA NIŻÓWKA HYDROLOGICZNA

W związku z utrzymującym się od dłuższego czasu niedoborem opadów w wielu rejonach kraju występuje niżówka hydrologiczna tj. zmniejszenie przepływu wody w rzekach poniżej przepływu średniego niskiego (SNQ). W ostatnim tygodniu występowały opady burzowe, które lokalnie przyczyniły się do niewielkiej poprawy sytuacji hydrologicznej. W stosunku do zeszłego tygodnia liczba stacji z przepływem poniżej SNQ zmniejszyła się o 16 i dziś (02.08.2019) wynosi 118. Poza tym zanotowano tylko jedną stację z przepływem poniżej NNQ.

Prognoza meteorologiczna w najbliższych dniach przewiduje niemal w całym kraju opady przelotne i burze, może to spowolnić proces pogłębiania się suszy hydrologicznej i sprzyjać stabilizacji sytuacji hydrologicznej.

Aktualnie największe obniżenie się przepływu wody w rzekach poniżej SNQ (średniego niskiego) obserwuje się:

- w dorzeczu Wisły: na Wiśle i jej dopływach (w szczególności zlewnie Przemszy, Sanu, Wieprza, Pilicy, Narwi, Bugu)
- w dorzeczu Odry: na Odrze i jej dopływach (a w szczególności w zlewniach Baryczy, Kaczawy, Bóbr, Nysy Łużyckiej, Warty i Prosnicy)

***Część meteorologiczną przygotował: synoptyk meteorolog Grażyna Dąbrowska
Część hydrologiczną przygotował: dyżurny synoptyk hydrolog CNO PSHM Izabela Adrian***