

Ocena aktualnej i prognozowanej sytuacji meteorologicznej i hydrologicznej na okres 26-29.07.2019 r.

1. KRÓTKOTERMINOWA PROGNOZA POGODY DLA POLSKI

Ważność: od godz. 19:30 dnia 26.07.2019 do godz. 19:30 dnia 27.07.2019

W nocy zachmurzenie małe, lokalnie na północy i południowym wschodzie mgła ograniczająca widzialność do 500 m. Na północnym wschodzie oraz Podhalu i Podkarpaciu okresami zachmurzenie duże i tam przelotne opady deszczu oraz zanikające burze. Temperatura minimalna od 13°C do 16°C, w kotlinach górskich od 12°C do 14°C. Wiatr słaby, tylko na północy kraju słaby i umiarkowany, północno wschodni. W czasie burz wiatr porywisty.

W dzień zachmurzenie umiarkowane, okresami wzrastające do dużego aż do wystąpienia przelotnych opadów deszczu oraz burz. Lokalnie zwłaszcza w południowej połowie kraju grad. Prognozowana wysokość opadów w burzach do 20 mm. Temperatura maksymalna od 25°C do 28°C, miejscami na wybrzeżu, Podhalu i Podkarpaciu od 21°C do 24°C. Wiatr umiarkowany, na wybrzeżu dość silny, wschodni i północno-wschodni. W czasie burz porywy wiatru do 70 km/h.

PROGNOZA POGODY NA KOLEJNĄ DOBĘ

Ważność: od godz. 19:30 dnia 27.07.2019 do godz. 19:30 dnia 28.07.2019

W nocy zachmurzenie umiarkowane, okresami duże. Miejscami przelotne opady deszczu. Lokalnie zanikające burze. Temperatura minimalna od 17°C do 20°C, na wybrzeżu i w kotlinach górskich około 16°C. Wiatr słaby i umiarkowany, wschodni i północno wschodni. W czasie burz porywy wiatru do 65 km/h. W dzień zachmurzenie umiarkowane, okresami wzrastające do dużego aż do wystąpienia przelotnych opadów deszczu. Burze wystąpią w całym kraju za wyjątkiem krańców północno wschodnich. Miejscami burze z gradem. Prognozowana wysokość opadów w burzach zwłaszcza w Polsce południowo wschodniej do 30 mm. Temperatura maksymalna na północy od 28°C do 30°C, w pasie centralnym i na południu od 30°C do 33°C, jedynie na wybrzeżu i w kotlinach górskich od 23°C do 26°C. Wiatr umiarkowany, na wybrzeżu dość silny, wschodni i południowo wschodni. W czasie burz porywy wiatru do 90 km/h.

2. ŚREDNIOTERMINOWA PROGNOZA POGODY DLA POLSKI

Na okres: od godz. 19:30 dnia 28.07.2019 (niedziela) do godz. 19:30 dnia 02.08.2019 (piątek) 28/29 - 29.07 (niedziela/poniedziałek - poniedziałek)

Zachmurzenie umiarkowane i duże z przelotnymi opadami deszczu oraz burzami. Lokalnie opady gradu. Temperatura minimalna od 17°C do 20°C, jedynie w lokalnie w kotlinach górskich około 15°C. Temperatura maksymalna od 29°C do 32°C, chłodniej nad morzem, w Sudetach i Podhalu od 24°C do 27°C. Wiatr umiarkowany, z kierunków północnych, jedynie na północy kraju wiatr słaby, wschodni stopniowo skręcający na północno zachodni i zachodni. W czasie burz porywy wiatru do 75 km/h

29/30 - 30.07 (poniedziałek/wtorek - wtorek)

Zachmurzenie umiarkowane i duże z przelotnymi opadami deszczu oraz burzami zwłaszcza we wschodniej i południowej połowie kraju. Temperatura minimalna od 16°C do 19°C. Temperatura maksymalna od 24°C, 27°C na zachodzie do 25°C, 29°C na wschodzie kraju, jedynie chłodniej od 22°C do 24°C na krańcach południowo wschodnich. Wiatr słaby i umiarkowany, zachodni i północno zachodni. W czasie burz porywy wiatru do 70 km/h.

30/31.07 - 02.08 (wtorek/środa - piątek)

Zachmurzenie umiarkowane, okresami wzrastające do dużego aż do wystąpienia przelotnych opadów deszczu. Na wschodzie kraju lokalnie burze. Temperatura minimalna od 16°C do 19°C, jedynie na Suwalszczyźnie i w kotlinach górskich od 12°C do 15°C. Temperatura maksymalna od 22°C do 26°C, chłodniej na wybrzeżu i w kotlinach górskich od 18°C do 22°C. Wiatr umiarkowany, zachodni i północno zachodni. W czasie burz porywy wiatru do 65 km/h.

3. AKTUALNE OSTRZEŻENIA METEOROLOGICZNE

Lp.	Zjawisko/ stopień zagrożenia	Ważność	Obszar
1.	Upał/1	do godz. 19:00 dnia 26.07.2019	Województwo dolnośląskie
2.	Burze z gradem/1	godz. 20:00 dnia 26.07.2019	Województwo małopolskie, podkarpackie

4. Istnieje możliwość wydania ostrzeżeń na następujące zjawiska:

W sobotę i niedzielę wydawane będą kolejne ostrzeżenia na upał 2 stopnia oraz na burze i burze z gradem 1 stopnia.

Ostrzeżenia meteorologiczne można śledzić na bieżąco na stronie:

<http://pogodynka.pl/ostrzezenia>

4. OCENA AKTUALNEJ SYTUACJI HYDROLOGICZNEJ

Dorzecze Wisły

Stan wody w dorzeczu Wisły układa się w strefie wody niskiej, lokalnie średniej. Stan średni obserwowano na Popradzie, Tyśmienicy, Supraśli, Orzycu i Krznie oraz lokalnie na Wiśle, Przemszy, Skawie, Rabie, Dunajcu, Kamiennej, Pilicy, Narwi, Liwcu, Wkrze, Bzurze i Drwęcy.

Dorzecze Odry

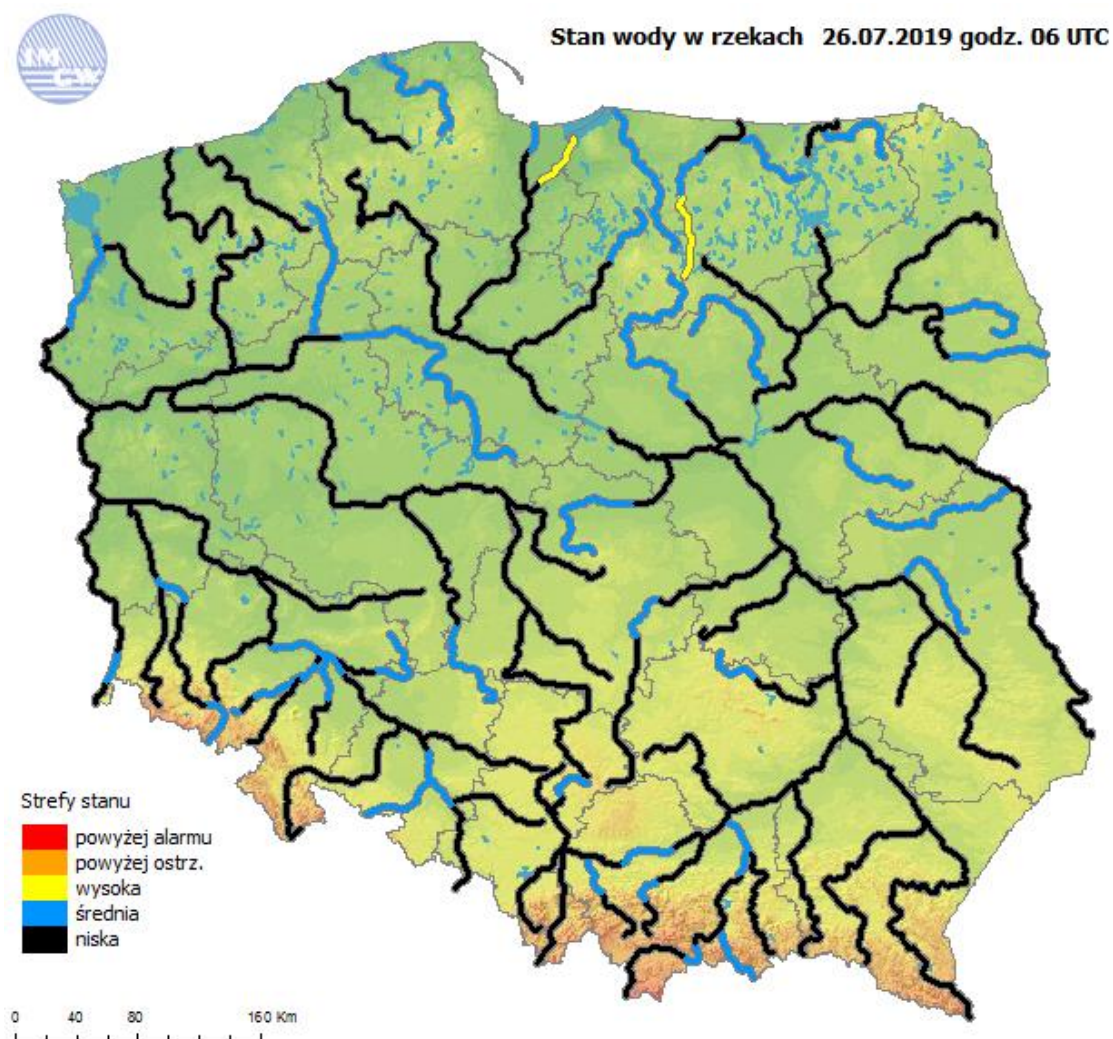
Stan wody w dorzeczu Odry układa się głównie w strefie wody niskiej, lokalnie średniej. Stan średni zanotowano na Osobłodze i Gwdzie oraz lokalnie na Odrze, Ślęzie, Bystrzycy, Strzegomce, Widawie, Bobrze, Nysie Łużyckiej, Prośnie i Noteci.

Dorzecza Przymorza

Stan wody w dorzeczach Przymorza układa się głównie w strefie wody średniej i niskiej. Stan wysoki zanotowano lokalnie na Nogacie i na górnej Łynie. Stan niski obserwowano na Redze, Parsęcie, Słupi i Węgorapie oraz lokalnie na dolnej Łynie.

Uwaga!

Dnia 26.07.2019 (godz. 08:00 cz. urzędowego) na stacjach wodowskazowych w Polsce nie zanotowano przekroczenia stanu alarmowego i ostrzegawczego..



Ryc. 1. Stan wody w rzekach w Polsce.

5. AKTUALNE OSTRZEŻENIA HYDROLOGICZNE:

Aktualnie nie obowiązują żadne ostrzeżenia hydrologiczne.

Nie prognozuje się wydania ostrzeżeń hydrologicznych w najbliższych dniach.

Ostrzeżenia hydrologiczne można śledzić na bieżąco na stronie:

<http://www.pogodynka.pl/ostrezeniahydro>

Aktualną sytuację hydrologiczną można śledzić na bieżąco na stronie:

<https://monitor.imgw.pl> (strona wymaga logowania)

6. PROGNOZA HYDROLOGICZNA DLA POLSKI

W dorzeczu Wisły:

W okresie objętym prognozą, w całym biegu Wisły, spodziewane są wahania poziomu wody na ogół w strefie stanów niskich.

Na jej górnych dopływach prognozuje się spadki bądź stabilizację poziomu wody w strefie stanów niskich, lokalnie w strefie stanów średnich. W miejscach wystąpienia prognozowanych opadów burzowych mogą wystąpić wahania bądź wzrosty poziomu wody w strefie stanów niskich bądź średnich.

Na dopływach środkowej i dolnej Wisły przewiduje się stabilizację i opadanie stanu wody, w strefie wody niskiej, lokalnie w średniej. Miejscami przebieg stanów wody może zostać zakłócone pracą urządzeń hydrotechnicznych.

W zlewni Narwi i Bugu przewiduje się wahania i stabilizację stanu wody w strefie wody niskiej i średniej. Miejscami stan wody może być zakłócony pracą urządzeń hydrotechnicznych.

W dorzeczu Odry:

Stan wody górnej Odry będzie początkowo miał tendencję spadkową w strefie wody niskiej, od soboty, w związku z prognozowanymi opadami przelotnymi i burzami z opadami deszczu, może ulegać wahaniom z tendencją wzrostową. Na Odrze skanalizowanej stan wody będzie miał na ogół przebieg wyrównany w strefach wody średniej i niskiej z możliwością wahań spowodowanych pracą urządzeń hydrotechnicznych. Stan wody środkowej Odry swobodnie płynącej będzie układał się w strefie wody niskiej, w Ścinawie przejściowo lub okresowo (zależnie od pracy stopni wodnych Brzeg Dolny i Malczyce) poniżej lub około absolutnego minimum i do Cigacic będzie ulegał wahaniom, w Nietkowie przez większą część okresu będzie miał tendencję wzrostową, poniżej Nietkowa przeważnie będzie wolno podnosił się z możliwością wahań poniżej ujścia Bobru.

Początkowo w zlewniach dopływów górnej i środkowej Odry stany wody będą przeważnie miały przebieg wyrównany w strefie wody niskiej, lokalnie w strefie wody średniej z możliwością wahań wywołanych pracą urządzeń hydrotechnicznych. Lokalnie w zlewniach dopływów górnej Odry

mogą wystąpić wahania związane z prognozowanymi burzami. Od soboty w rejonach występowania prognozowanych opadów przelotnych i burz z opadami deszczu stany wody będą ulegały lokalnym wahaniom przeważnie w strefach wody niskiej i średniej. W przypadku intensywnych opadów burzowych wzrosty mogą wynieść od kilkunastu do ok. 40 cm, lokalnie niewykluczone wyższe.

Na Warcie prognozuje się stabilizację i spadki stanów wody. Na dopływach Warty przewiduje się głównie stabilizację i spadki stanów wody, lokalnie możliwe wahania i wzrosty wywołane pracą urządzeń hydrotechnicznych. Stany wody na Warcie i jej dopływach układać się będą w strefie wody niskiej.

W rzekach Przymorza i na Żuławach:

W ujściowym odcinku Odry oraz na Zalewie Szczecińskim prognozowane są wzrosty stanów wody w strefie stanów średnich. W ujściowym odcinku Wisły, na Zalewie Wiślanym, wzdłuż Wybrzeża oraz na Żuławach prognozowane są wahania stanów wody w strefie stanów średnich, lokalnie na wschodzie mogą zostać osiągnięte stany wysokie. Na rzekach Przymorza, rzekach uchodzących do Zatoki Gdańskiej i Zalewu Wiślanego prognozowane są wahania stanów wody w strefie stanów średnich i niskich z niewielką tendencją

OCENA ZAGROŻENIA NIŻÓWKA HYDROLOGICZNA

W związku z utrzymującym się od dłuższego czasu niedoborem opadów w wielu rejonach kraju występuje niżówka hydrologiczna tj. zmniejszenie przepływu wody w rzekach poniżej przepływu średniego niskiego (SNQ). W ostatnim czasie, w związku z niewielkimi opadami deszczu oraz wyższymi sytuacja uległa dalszemu pogorszeniu. Obecnie na 134 stacjach wodowskazowych w Polsce notowany jest przepływ poniżej przepływu średniego niskiego (SNQ), a na 2 stacjach przepływ spadł nawet poniżej NNQ.

Prognoza meteorologiczna w najbliższych dniach przewiduje niemal w całym kraju opady przelotne i burze, może to spowolnić proces pogłębiania się suszy hydrologicznej i sprzyjać stabilizacji sytuacji hydrologicznej.

Aktualnie największe obniżenie się przepływu wody w rzekach poniżej SNQ (średniego niskiego) obserwuje się:

- w dorzeczu Wisły: na Wiśle i jej dopływach (w szczególności zlewnie Przemszy, Raby, górnego Dunajca, Nidy, Wieprza, Pilicy, Narwi i Biebrzy)
- w dorzeczu Odry: na Odrze i jej dopływach (a w szczególności w zlewniach Baryczy, Kaczawy, Warty i Prosnego)

Część meteorologiczną przygotował: synoptyk meteorolog Grażyna Dąbrowska
Część hydrologiczną przygotował: dyżurny synoptyk hydrolog CNO PSHM Paweł Staniszewski