

## Ocena aktualnej i prognozowanej sytuacji meteorologicznej i hydrologicznej na okres 19-22.07.2019 r.

### 1. KRÓTKOTERMINOWA PROGNOZA POGODY DLA POLSKI

**Ważność: od godz. 19:30 dnia 19.07.2019 do godz. 19:30 dnia 20.07.2019**

W nocy na przeważającym obszarze kraju zachmurzenie umiarkowane, tylko miejscami na południu małe. Lokalnie w centrum, na zachodzie i w górach przelotne opady deszczu i zanikające burze. Temperatura minimalna od 10°C na Podlasiu do 16°C na Śląsku Dolnym i Opolskim oraz na wybrzeżu. Wiatr na ogół słaby, z kierunków południowych i zachodnich. W czasie burz wiatr w porywach do 60 km/h.

W dzień zachmurzenie umiarkowane okresami wzrastające do dużego. Gdziegdzie przelotne opady deszczu, miejscami na północy i południu burze. Prognozowana wysokość opadów w czasie burz do 15 mm. Temperatura maksymalna od 25°C do 29°C; gdziegdzie na Śląsku 30°C; chłodniej nad morzem i Podhalu od 22°C do 24°C. Wiatr słaby i umiarkowany, z kierunków południowych. W czasie burz porywy wiatru do 65 km/h.

**Ważność: od godz. 19:30 dnia 20.07.2019 do godz. 19:30 dnia 21.07.2019**

W nocy na wschodzie kraju zachmurzenie małe i umiarkowane, na pozostałym obszarze umiarkowane i duże. W centrum i na zachodzie przelotne opady deszczu i burze. Prognozowana wysokość opadów w czasie burz do 15 mm. Temperatura minimalna od 15°C do 19°C; chłodniej na północnym wschodzie i w rejonach podgórszych od 12°C do 14°C. Wiatr słaby i umiarkowany, z kierunków południowych i zachodnich. W czasie burz wiatr w porywach do 60 km/h.

W dzień zachmurzenie umiarkowane i duże z przelotnymi opadami deszczu oraz z burzami. Lokalnie burze z gradem. Prognozowana wysokość opadów w czasie burz do 25 mm, miejscami na krańcach wschodnich i południowych do 30 mm. Temperatura maksymalna od 25°C do 30°C, gdziegdzie na krańcach południowo-wschodnich 31°C oraz chłodniej nad morzem i miejscami w kotlinach sudeckich, na Mazurach i Podlasiu od 21°C do 24°C. Wiatr słaby i umiarkowany, południowy skręcający na zachodni. W czasie burz porywy wiatru do 70 km/h, miejscami możliwy wiatr w porywach do 90 km/h.

## 2. ŚREDNIOTERMINOWA PROGNOZA POGODY DLA POLSKI

**Ważność: od godz. 19:30 dnia 21.07.2019 do godz. 19:30 dnia 26.07.2019**

**21/22 – 24.07 (niedziela/poniedziałek – środa)**

Zachmurzenie umiarkowane, okresami wzrastające do dużego, aż do wystąpienia gdzieś przelotnych opadów deszczu. W poniedziałek na północy kraju także burze. Temperatura minimalna od 13°C do 18°C; chłodniej okresami na północnym wschodzie oraz w rejonach podgórskich od 11°C do 12°C. Temperatura maksymalna od 23°C do 30°C; chłodniej miejscami na wybrzeżu, Pomorzu, Mazurach, Suwalszczyźnie, Mazowszu i w rejonach podgórskich od 20°C do 22°C. Wiatr słaby i umiarkowany, w poniedziałek na wybrzeżu dość silny, porywisty, północno-zachodni, w końcu okresu północny i wschodni. W czasie burz wiatr w porywach do 65 km/h.

**24/25 - 26.07 (środa/czwartek - piątek)**

Zachmurzenie małe i umiarkowane. Temperatura minimalna od 14°C do 19°C; chłodniej we czwartek na północnym wschodzie i Podhalu od 11°C do 13°C. Temperatura maksymalna od 25°C do 30°C, w piątek lokalnie na zachodzie i w centrum 31°C, 33°C. Wiatr słaby, zmienny.

## 3. AKTUALNE OSTRZEŻENIA METEOROLOGICZNE

| Lp. | Zjawisko/<br>stopień<br>zagrożenia | Ważność  | Obszar  |
|-----|------------------------------------|--|---|
| 1.  | Burze/1                            | od godz. 14:30<br>dnia 19.07.2019<br>do godz. 21:00<br>dnia 19.07.2019 | Województwo małopolskie: powiaty: bocheński, brzeski, chrzanowski, gorlicki, krakowski, Kraków, limanowski, myślenicki, nowosądecki, nowotarski, Nowy Sącz, olkuski, oświęcimski, suski, tarnowski, Tarnów, tatrzański, wadowicki i wielicki  |
| 2.  | Burze/1                            | od godz. 14:30<br>dnia 19.07.2019<br>do godz. 21:00<br>dnia 19.07.2019 | Województwo śląskie: powiaty: będziński, bielski, Bielsko-Biała, bieruńsko-łędzki, Bytom, Chorzów, cieszyński, Dąbrowa Górnicza, Gliwice, gliwicki, Jastrzębie-Zdrój, Jaworzno, Katowice, mikołowski, Mysłowice, Piekary Śląskie, pszczyński, raciborski, Ruda Śląska, rybnicki, Rybnik, Siemianowice Śląskie, Sosnowiec, Świętochłowice, tarnogórski, Tychy, wodzisławski, Zabrze, Żory i żywiecki |

## 4. Istnieje możliwość wydania ostrzeżeń na następujące zjawiska:

| Lp. | Data       | Zjawisko/<br>stopień<br>zagrożenia | Województwo                                  |
|-----|------------|------------------------------------|--|
| 1.  | 20.07.2019 | Burze/1                            | dolnośląskie, kujawsko-pomorskie i pomorskie |
| 2.  | 21.07.2019 | Burze/1                            | dolnośląskie, kujawsko-pomorskie i pomorskie |

| Lp. | Data       | Zjawisko/<br>stopień<br>zagrożenia | Województwo   |
|-----|------------|------------------------------------|---|
| 3.  | 21.07.2019 | Burze z<br>gradem/1                | lubelskie, lubuskie, łódzkie, małopolskie, mazowieckie, opolskie, podkarpackie, podlaskie, śląskie, świętokrzyskie, warmińsko-mazurskie, wielkopolskie i zachodniopomorskie |

Ostrzeżenia meteorologiczne można śledzić na bieżąco na stronie:

<http://pogodynka.pl/ostrzezenia>

#### 4. OCENA AKTUALNEJ SYTUACJI HYDROLOGICZNEJ

##### Dorzecze Wisły

Stan wody w dorzeczu Wisły układa się w strefie wody niskiej, lokalnie średniej. Stan średni obserwowano na Tyśmienicy, Supraśli, Orzycu i Krznie oraz lokalnie na Wiśle, Sole, Skawie, Dunajcu, Kamiennej, Pilicy, Narwi, Pisie, Liwcu, Wkrze, Bzurze i Drwęcy.

##### Dorzecze Odry

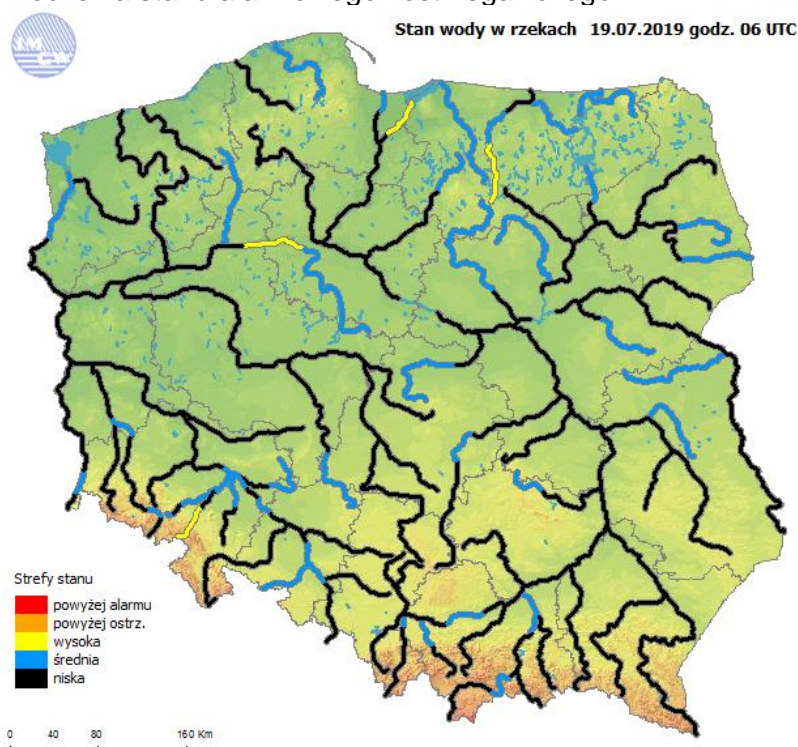
Stan wody w dorzeczu Odry układa się głównie w strefie wody niskiej, lokalnie średniej. Stan wysoki zanotowano lokalnie na Bystrzycy i Noteci. Stan średni zanotowano na Osobłodze i Gwdzie oraz lokalnie na Odrze, Ślęzie, Strzegomce, Widawie, Bobrze, Nysie Łużyckiej, Prośnie i Noteci.

##### Dorzecza Przymorza

Stan wody w dorzeczach Przymorza układa się głównie w strefie wody średniej i niskiej, lokalnie wysokiej. Stan wysoki zanotowano na Nogacie oraz lokalnie na górnej Łynie. Stan niski obserwowano na Redze, Parsęcie i Słupi oraz lokalnie na dolnej Łynie.

##### Uwaga!

Dnia 19.07.2019 (godz. 08:00 cz. urzędowego) na stacjach wodowskazowych w Polsce nie zanotowano przekroczenia stanu alarmowego i ostrzegawczego.



Ryc. 1. Stan wody w rzekach w Polsce.

## 5. AKTUALNE OSTRZEŻENIA HYDROLOGICZNE:

Aktualnie nie obowiązują żadne ostrzeżenia hydrologiczne.

Nie prognozuje się wydania ostrzeżeń hydrologicznych w najbliższych dniach.

*Ostrzeżenia hydrologiczne można śledzić na bieżąco na stronie:*

**<http://www.pogodynka.pl/ostrezeniahydro>**

*Aktualną sytuację hydrologiczną można śledzić na bieżąco na stronie:*

**<https://monitor.imgw.pl> (strona wymaga logowania)**

## 6. PROGNOZA HYDROLOGICZNA DLA POLSKI

### **W dorzeczu Wisły:**

Na górnej Wiśle prognozowane są głównie wahania stanów wody, lokalnie możliwe wzrosty spowodowane opadami deszczu o charakterze burzowym. Stan wody układać się będzie w strefie stanów niskich, punktowo średnich. Na środkowej i dolnej Wiśle przewiduje się stabilizację i niewielkie wahania stanów wody, w strefie wody niskiej.

Na dopływach górnej Wisły prognozuje się głównie stabilizację i spadki stanów wód, w strefie wody niskiej, miejscami średniej. W wyniku prognozowanych opadów deszczu o charakterze burzowym zwłaszcza na mniejszych rzekach może wystąpić krótkotrwały wzrost poziomu wody na ogół w obecnych strefach. Lokalnie możliwe są wahania związane z pracą urządzeń hydrotechnicznych.

Na dopływach środkowej i dolnej Wisły przewiduje się stabilizację i opadanie stanu wody, w strefie wody niskiej, lokalnie w średniej i wysokiej. Miejscami przebieg stanów wody może zostać zakłócone pracą urządzeń hydrotechnicznych.

W zlewni Narwi i Bugu przewiduje się wahania i stabilizację stanu wody w strefie wody niskiej i średniej. Miejscami stan wody może być zakłócony pracą urządzeń hydrotechnicznych.

### **W dorzeczu Odry:**

Na górnej Odrze przewiduje się wahania z możliwością wzrostów, związanych z prognozowanymi opadami przelotnymi i burzami. Stany wody układać się będą w strefie wody niskiej. Na skanalizowanym odcinku Odry środkowej przewiduje się na ogół wyrównany przebieg stanów wody w strefie wody średniej i niskiej z możliwością lokalnych wahań związanych z pracą urządzeń hydrotechnicznych. Stan wody środkowej Odry swobodnie płynącej będzie ulegał wahaniom w strefie wody niskiej. Poniżej Słubic prognozowane są niewielkie wzrosty i stabilizacja stanów wody w strefie wody niskiej, lokalnie średniej.

W zlewniach dopływów górnej i środkowej Odry będzie dominował przebieg wyrównany stanów wody z możliwością lokalnych wahań związanych z prognozowanymi opadami przelotnymi i burzami, w szczególności na mniejszych rzekach górskich i podgórskich oraz

z pracą urządzeń hydrotechnicznych. Stany wody układać się będą głównie w strefie wody niskiej, lokalnie średniej.

Na Warcie prognozuje się stabilizację i spadki stanów wody. Na dopływach Warty przewiduje się głównie stabilizację i spadki stanów wody, lokalnie możliwe wahania i wzrosty wywołane pracą urządzeń hydrotechnicznych. Stany wody na Warcie i jej dopływach układać się będą w strefie wody niskiej, lokalnie średniej i wysokiej.

Na Noteci i jej dopływach przewiduje się spadki i stabilizację stanów wody, miejscami wzrosty oraz wahania wywołane oddziaływaniem urządzeń hydrotechnicznych. Stany wody układać się będą w strefie wody niskiej, lokalnie średniej i wysokiej.

### **W rzekach Przymorza i na Żuławach:**

W ujściowym odcinku Odry i Wisły, na Zalewie Szczecińskim i Wiślanym, wzdłuż Wybrzeża i na Żuławach prognozowane są wahania stanów wody głównie w strefie stanów średnich, lokalnie wysokich.

Na rzekach Przymorza, rzekach uchodzących do Zatoki Gdańskiej i Zalewu Wiślanego prognozowane są wahania stanów wody w strefie stanów średnich i niskich, lokalnie wysokich.

Na dopływach Pregoty w granicach Polski przewiduje się stabilizację i opadanie poziomu wody, związane z pracą urządzeń hydrotechnicznych - w strefie wody średniej, lokalnie w wysokiej i niskiej.

### **OCENA ZAGROŻENIA NIŻÓWKA HYDROLOGICZNA**

W związku z utrzymującym się od dłuższego czasu niedoborem opadów w wielu rejonach kraju występuje niżówka hydrologiczna tj. zmniejszenie przepływu wody w rzekach poniżej przepływu średniego niskiego (SNQ). W ostatnim czasie, w związku z niewielkimi opadami deszczu, sytuacja uległa nieznaczniemu pogorszeniu. Obecnie na 116 stacjach wodowskazowych w Polsce notowany jest przepływ poniżej przepływu średniego niskiego (SNQ), a na 1 stacji przepływ spadł nawet poniżej NNQ.

Prognoza meteorologiczna w najbliższych dniach przewiduje niemal w całym kraju opady przelotne i burze, może to spowolnić proces pogłębiania się suszy hydrologicznej i sprzyjać stabilizacji sytuacji hydrologicznej.

Aktualnie największe obniżenie się przepływu wody w rzekach poniżej SNQ (średniego niskiego) obserwuje się:

- w dorzeczu Wisły: na Wiśle i jej dopływach (w szczególności zlewnie Przemszy, Raby, górnego Dunajca, Nidy, Wieprza, Pilicy, Narwi i Biebrzy)
- w dorzeczu Odry: na Odrze i jej dopływach (a w szczególności w zlewniach Baryczy, Kaczawy, Warty i Proсны)

*Część meteorologiczną przygotował: synoptyk meteorolog Grażyna Dąbrowska  
Część hydrologiczną przygotował: dyżurny hydrolog CNO PSHM Magdalena Mańk  
Część hydrologiczną autoryzował: synoptyk hydrolog CNO PSHM Paweł Staniszewski*