

Ocena aktualnej i prognozowanej sytuacji meteorologicznej i hydrologicznej na okres 05-08.07.2019 r.

1. KRÓTKOTERMINOWA PROGNOZA POGODY DLA POLSKI

Ważność: od godz. 19:30 dnia 05.07.2019 do godz. 19:30 dnia 06.07.2019

W nocy zachmurzenie umiarkowane i duże. Miejscami słabe opady deszczu. Temperatura minimalna od 9°C do 12°C na przeważającym obszarze kraju; cieplej nad morzem i Dolnym Śląskiem od 13°C do 14°C oraz chłodniej na północnym wschodzie i Podhalu od 6°C do 8°C. Wiatr słaby i umiarkowany, nad morzem okresami dość silny i porywisty, zachodni. W górach porywy wiatru do 60 km/h.

W dzień zachmurzenie duże z większymi przejaśnieniami, a na zachodzie gdzieniegdzie z roz pogodzeniami. Miejscami przelotne opady deszczu. Temperatura maksymalna od 16°C nad morzem, około 20°C w centrum, do 25°C na południu. Wiatr umiarkowany, na północy okresami dość silny, porywisty, zachodni i południowo-zachodni. W górach porywy wiatru do 60 km/h.

Ważność: od godz. 19:30 dnia 06.07.2019 do godz. 19:30 dnia 07.07.2019

W nocy zachmurzenie umiarkowane i duże, miejscami opady deszczu. Temperatura minimalna od 11°C do 15°C; chłodniej lokalnie na Pomorzu od 9°C do 10°C. Wiatr słaby i umiarkowany, na zachodzie i północy porywisty, zachodni i południowo-zachodni. Na wybrzeżu i w górach porywy wiatru do 65 km/h.

W dzień zachmurzenie umiarkowane i duże z przelotnymi opadami deszczu oraz lokalnymi burzami na południu. Temperatura maksymalna od 16°C na wybrzeżu i miejscami na Pomorzu, około 19°C w centrum, do 25°C na krańcach południowo-wschodnich. Wiatr umiarkowany, na wybrzeżu okresami dość silny, zachodni i północno-zachodni. Na wybrzeżu, w górach oraz w czasie burz porywy wiatru do 65 km/h.

2. ŚREDNIOTERMINOWA PROGNOZA POGODY DLA POLSKI

Ważność: od godz. 19:30 dnia 07.07.2019 do godz. 19:30 dnia 12.07.2019

07/08 - 10.07 (niedziela/poniedziałek - środa)

Zachmurzenie umiarkowane i duże, miejscami przelotne opady deszczu, a w środę także burze. Temperatura minimalna od 7°C do 14°C; chłodniej na Podhalu około 6°C. Temperatura

maksymalna od 15°C do 21°C. Wiatr umiarkowany, na wybrzeżu okresami dość silny, zachodni i północno-zachodni. Na wybrzeżu porywy wiatru do 55 km/h, a w czasie burz do 65 km/h.

10/11 - 12.07 (środa/czwartek - piątek)

Zachmurzenie umiarkowane i duże. Przelotne opady deszczu, na południu kraju także burze. Temperatura minimalna od 8°C do 13°C; chłodniej na Podhalu od 5°C do 7°C. Temperatura maksymalna od 16°C do 23°C. Wiatr umiarkowany, miejscami porywisty, północno-zachodni i północny. W czasie burz porywy wiatru do 55 km/h.

3. AKTUALNE OSTRZEŻENIA METEOROLOGICZNE

Aktualnie nie obowiązują żadne ostrzeżenia meteorologiczne.

Istnieje możliwość wydania ostrzeżeń na następujące zjawiska:

Lp.	Data	Zjawisko/ stopień zagrożenia	Województwo
1	06.07.2019	Silny wiatr/1	pomorskie
2	07.07.2019	Silny wiatr/1	pomorskie

Ostrzeżenia meteorologiczne można śledzić na bieżąco na stronie:

<http://pogodynka.pl/ostrzezenia>

4. OCENA AKTUALNEJ SYTUACJI HYDROLOGICZNEJ

Dorzecze Wisły

Stan wody w dorzeczu Wisły układa się w strefie wody niskiej i średniej. Stan średni obserwowano na Dunajcu, Popradzie, Tyśmienicy, Supraśli, Krznie i Brdzie oraz lokalnie na Wiśle, Skawie, Sanie, Kamiennej, Pilicy, Narwi, Pisie, Bugu, Liwcu, Bzurze i Drwęcy.

Dorzecze Odry

Stan wody w dorzeczu Odry układa się głównie w strefie wody niskiej. Stan wysoki obserwowano lokalnie na Bystrzycy. Stan średni zanotowano na Osobłodze i Gwdzie oraz lokalnie na Odrze, Bystrzycy, Strzegomce, Bobrze, Prośnie i Noteci.

Dorzecza Przymorza

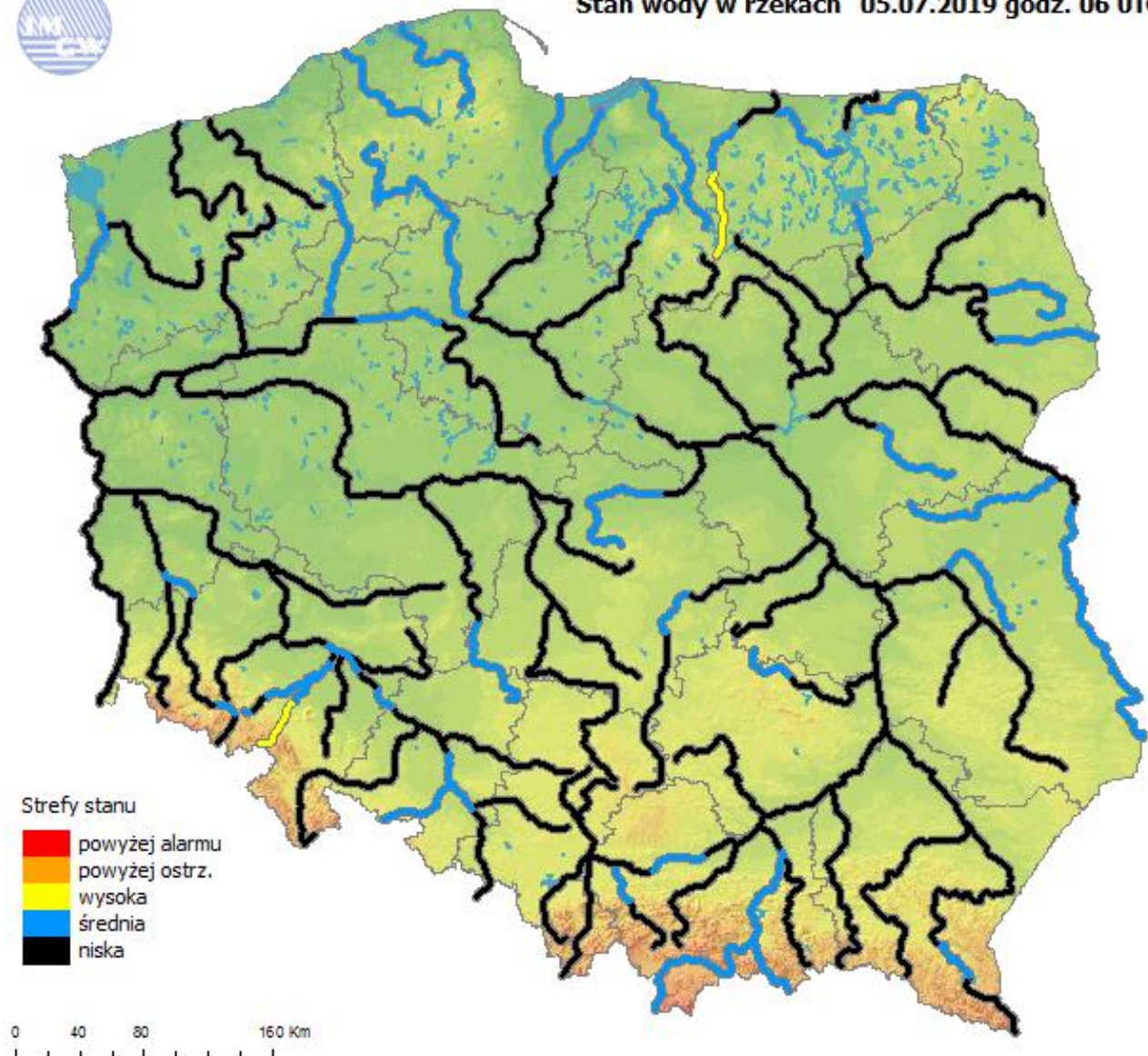
Stan wody w dorzeczach Przymorza układa się głównie w strefie wody średniej i niskiej. Stan wysoki zanotowano lokalnie na Łynie. Stan niski obserwowano na Redze, Parsęcie i Węgorapie oraz lokalnie na Łynie.

Uwaga!

Dnia 05.07.2019 (godz. 08:00 cz. urzędowego) na stacjach wodowskazowych w Polsce nie zanotowano przekroczenia stanu ostrzegawczego lub alarmowego.



Stan wody w rzekach 05.07.2019 godz. 06 UTC



Ryc. 1. Stan wody w rzekach w Polsce.

5. AKTUALNE OSTRZEŻENIA HYDROLOGICZNE:

Aktualnie nie obowiązują żadne ostrzeżenia hydrologiczne.

Nie prognozuje się wydania ostrzeżeń hydrologicznych w najbliższych dniach.

Ostrzeżenia hydrologiczne można śledzić na bieżąco na stronie:

<http://www.pogodynka.pl/ostrezeniahydro>

Aktualną sytuację hydrologiczną można śledzić na bieżąco na stronie:

<https://monitor.imgw.pl> (strona wymaga logowania)

6. PROGNOZA HYDROLOGICZNA DLA POLSKI

W dorzeczu Wisły:

Na górnej Wiśle prognozowane są głównie wahania stanów wody, lokalnie możliwa stabilizacja lub niewielkie spadki. Stan wody układać się będzie w strefie stanów niskich, punktowo średnich. Na środkowej i dolnej Wiśle przewiduje się stabilizację i spadki stanów wody, w strefie wody niskiej, tylko w rejonie Tczewa – średniej.

Na dopływach górnej Wisły prognozuje się głównie stabilizację i opadanie stanów wód, w strefie wody niskiej, miejscami średniej, tylko punktowo wysokiej. Lokalnie możliwe są wahania związane z pracą urządzeń hydrotechnicznych.

Na dopływach środkowej i dolnej Wisły przewiduje się przede wszystkim stabilizację i spadki stanu wody, w strefie wody niskiej i średniej, lokalnie wysokiej. Miejscami przebieg stanów wody może zostać zakłócone pracą urządzeń hydrotechnicznych.

W zlewni Narwi i zlewni Bugu przewiduje się stabilizację i opadanie stanu wody, lokalnie możliwe niewielkie wahania – w strefie wody niskiej i średniej. Miejscami stan wody może być zakłócony pracą urządzeń hydrotechnicznych.

W dorzeczu Odry:

Na górnej Odrze prognozuje się stabilizację stanów wody w strefie wody niskiej. Na skanalizowanym odcinku Odry środkowej również przewidywana jest głównie stabilizacja stanów wody, lokalnie możliwe wahania związane z pracą urządzeń hydrotechnicznych, w strefie wody niskiej i średniej. Na odcinku Brzeg Dolny – Malczyce wahania stanu wody mogą być większe – w zależności od pracy stopni wodnych; w strefie wody niskiej. Pomiędzy Głogowem a Nietkowem prognozowane są niewielkie spadki stanów wody, a od Połęcka do Słubic wahania, w strefie wody niskiej. Poniżej Słubic początkowo prognozowane są wzrosty stanu wody, a pod koniec okresu prognostycznego spadki, w strefie wody niskiej, lokalnie średniej.

W zlewniach dopływów górnej i środkowej Odry prognozowana jest głównie stabilizacja stanów wody oraz wahania, zwłaszcza na odcinkach rzek będących pod wpływem działania urządzeń hydrotechnicznych. Stany wody układać się będą głównie w strefie wody niskiej, lokalnie średniej.

Na Warcie prognozowana jest głównie stabilizacja i spadki stanów wody. Na odcinku Śrem-Wronki, w związku ze zwiększeniem od 02.07.2019r. zrzutu ze Zbiornika Jeziorsko, możliwe niewielkie wzrosty. Na dopływach Warty przewiduje się głównie stabilizację stanów wody, lokalnie spadki oraz wahania. Stany wody na Warcie i jej dopływach układać się będą w strefie wody niskiej, lokalnie średniej.

Na Noteci i jej dopływach przewiduje się wahania i wzrosty stanów wody, miejscami spadki i stabilizacja w strefie wody niskiej, lokalnie średniej i wysokiej.

W rzekach Przymorza i na Żuławach:

W ujściowym odcinku Odry i Wisły, na Zalewie Szczecińskim i Wiślanym, wzdłuż Wybrzeża i na Żuławach prognozowane są wahania stanów wody w strefie stanów średnich, lokalnie wysokich.

Na rzekach Przymorza, rzekach uchodzących do Zatoki Gdańskiej i Zalewu Wiślanego prognozowane są wzrosty i wahania stanów wody w strefie stanów średnich i niskich, lokalnie z możliwością osiągnięcia stanów wysokich.

Na dopływach Pregoty w granicach Polski przewiduje się stabilizację i lokalnie wahania poziomu wody, związane z pracą urządzeń hydrotechnicznych - w strefie wody średniej i niskiej, lokalnie w wysokiej.

OCENA ZAGROŻENIA NIŻÓWKA HYDROLOGICZNA

W związku z utrzymującym się od dłuższego czasu niedoborem opadów w wielu rejonach kraju występuje niżówka hydrologiczna tj. zmniejszenie przepływu wody w rzekach poniżej przepływu średniego niskiego (SNQ). Na 118 stacjach wodowskazowych w Polsce notowany jest przepływ poniżej przepływu średniego niskiego (SNQ), a na 3 stacjach przepływ spadł nawet poniżej NNQ.

Prognoza meteorologiczna na najbliższy tydzień przewiduje niemal w całym kraju przelotne opady deszczu, może to spowolnić proces pogłębiania się suszy hydrologicznej i sprzyjać stabilizacji sytuacji hydrologicznej.

Aktualnie największe obniżenie się przepływu wody w rzekach poniżej SNQ (średniego niskiego) obserwuje się:

- w dorzeczu Wisły: na Wiśle i jej dopływach (w szczególności zlewnie Przemszy, Skawy, Raby, górnego Dunajca, Nidy, Wieprza, Pilicy, Narwi, Bzury i Drwęcy)
- w dorzeczu Odry: na Odrze i jej dopływach (a w szczególności w zlewniach Baryczy, Nysy Łużyckiej, Warty, Prosny i Noteci)
- na rzekach zachodniego Pomorza.

***Część meteorologiczną przygotował: synoptyk meteorolog Grażyna Dąbrowska
Część hydrologiczną przygotował: dyżurny hydrolog CNO PSHM Izabela Adrian***