

Ocena aktualnej i prognozowanej sytuacji meteorologicznej i hydrologicznej na okres 28.06-01.07.2019 r.

1. KRÓTKOTERMINOWA PROGNOZA POGODY DLA POLSKI

Ważność: od godz. 19:30 dnia 28.06.2019 do godz. 19:30 dnia 29.06.2019

W nocy zachmurzenie małe, na południowym wschodzie umiarkowane. Początkowo na południowym wschodzie oraz w centrum możliwe zanikające opady deszczu. Temperatura minimalna od 7°C na Suwalszczyźnie i 8°C Podhalu, od 10°C do 12°C na przeważającym obszarze, do 14°C na krańcach południowo-zachodnich i na Helu. Wiatr będzie słaby, na północnym wschodzie umiarkowany i porywisty, północno-zachodni i zachodni, tylko na zachodzie kraju zmienny.

W dzień zachmurzenie małe i umiarkowane, tylko na północnym wschodzie i wschodzie okresami duże i tam przelotne opady deszczu. Temperatura maksymalna od 21°C, 23°C na wschodzie, około 26°C w centrum do 30°C na zachodzie kraju. Wiatr słaby i umiarkowany, na wschodzie okresami porywisty, zachodni i północno-zachodni.

Ważność: od godz. 19:30 dnia 29.06.2019 do godz. 19:30 dnia 30.06.2019

W nocy zachmurzenie małe i umiarkowane. Temperatura minimalna od 9°C na Podhalu i 11°C na północnym wschodzie do 16°C, 17°C na zachodzie i nad morzem. Wiatr będzie słaby, nad morzem umiarkowany i dość silny, zachodni i południowo-zachodni.

W dzień bezchmurnie lub zachmurzenie małe. Temperatura maksymalna od 28°C na wschodzie do 33°C, 34°C na zachodzie, nad morzem około 27°C, na Podhalu 26°C. Wiatr będzie słaby i umiarkowany, południowo-zachodni i zachodni.

2. ŚREDNIOTERMINOWA PROGNOZA POGODY DLA POLSKI

Ważność: od godz. 19:30 dnia 30.06.2019 do godz. 19:30 dnia 05.07.2019

30.06/01.07 - 01.07 (niedziela/poniedziałek - poniedziałek)

Zachmurzenie umiarkowane i duże. Przelotne opady deszczu, w centrum i na południu kraju również burze. W czasie burz prognozowana suma opadów do 20 mm, możliwy grad. Temperatura minimalna od 15°C na północy do 20°C na południu. Temperatura maksymalna od

20°C, 22°C na północy do 30°C, 32°C na południu. Wiatr umiarkowany i dość silny, zachodni i południowo-zachodni. W czasie burz porywy wiatru do 80 km/h.

01/02 - 02.07 (poniedziałek/wtorek - wtorek)

Zachmurzenie umiarkowane, okresami duże. Miejscami przelotne opady deszczu, na krańcach południowych też burze. Temperatura minimalna od 11°C na północy do 18°C na południu. Temperatura maksymalna od 17°C, 19°C na północy do 25°C na południu. Wiatr umiarkowany, na północy porywisty, zachodni i północno-zachodni. W czasie burz porywy wiatru do 60 km/h.

02/03 - 05.07 (wtorek/środa - piątek)

Zachmurzenie umiarkowane i duże. Przelotne opady deszczu, głównie na północy kraju, w środę możliwe też na południowym wschodzie. Temperatura minimalna od 6°C, 8°C na północy do 9°C na południu, tylko w nocy ze środy na czwartek od 7°C na północnym wschodzie do 12°C, 14°C na południu oraz na Helu. Temperatura maksymalna od 16°C, 18°C na północy i północnym wschodzie do 22°C, 24°C na południu i zachodzie kraju. Wiatr słaby i umiarkowany, na północy w porywach do 60 km/h, północno-zachodni i zachodni.

3. AKTUALNE OSTRZEŻENIA METEOROLOGICZNE

Lp.	Zjawisko/ stopień zagrożenia	Ważność	Obszar
1	Upał/1	od godz. 12:00 dnia 29.06.2019 do godz. 20:00 dnia 30.06.2019	- Województwo lubuskie: wszystkie powiaty - Województwo zachodniopomorskie: powiaty: choszczeński, drawski, goleniowski, gryfiński, kamieński, łobeski, myśliborski, policki, pyrzycki, stargardzki, Szczecin, szczecinecki, świdwiński, Świnoujście i walecki

4. Istnieje możliwość wydania ostrzeżeń na następujące zjawiska:

Lp.	Data	Zjawisko/ stopień zagrożenia	Województwo
1	29.06.2019	Upał/1	lubuskie i zachodniopomorskie
2	30.06.2019	Upał/1	lubelskie, lubuskie, małopolskie, opolskie, śląskie, świętokrzyskie i zachodniopomorskie
3	30.06.2019	Upał/2	mazowieckie i podlaskie
4	01.07.2019	Burze z gradem/1	dolnośląskie i zachodniopomorskie
5	01.07.2019	Upał/1	lubelskie, małopolskie, mazowieckie, opolskie, podkarpackie, podlaskie, śląskie i świętokrzyskie
6	01.07.2019	Burze z gradem/1	lubelskie, mazowieckie, opolskie i podkarpackie

Lp.	Data	Zjawisko/ stopień zagrożenia	Województwo
7	01.07.2019	Burze/1	łódzkie i wielkopolskie
8	01.07.2019	Burza z gradem/1	małopolskie, śląskie i świętokrzyskie

Ostrzeżenia meteorologiczne można śledzić na bieżąco na stronie:

<http://pogodynka.pl/ostrzezenia>

4. OCENA AKTUALNEJ SYTUACJI HYDROLOGICZNEJ

Dorzecze Wisły

Stan wody w dorzeczu Wisły układa się głównie w strefie wody średniej i niskiej. Stan niski obserwowano na Sole, Rabie, Białej Tarnowskiej, Nidzie, Wisłoce, Wisłoku, Wieprzu, Bystrzycy, Radomce, Pilicy, Biebrzy, Omulwi, Nurcu i Brdzie oraz lokalnie na Wiśle, Przemszy, Skawie, Sanie, Kamiennej, Narwi, Pisie, Liwcu, Wkrze, Bzurze i Drwęcy.

Dorzecze Odry

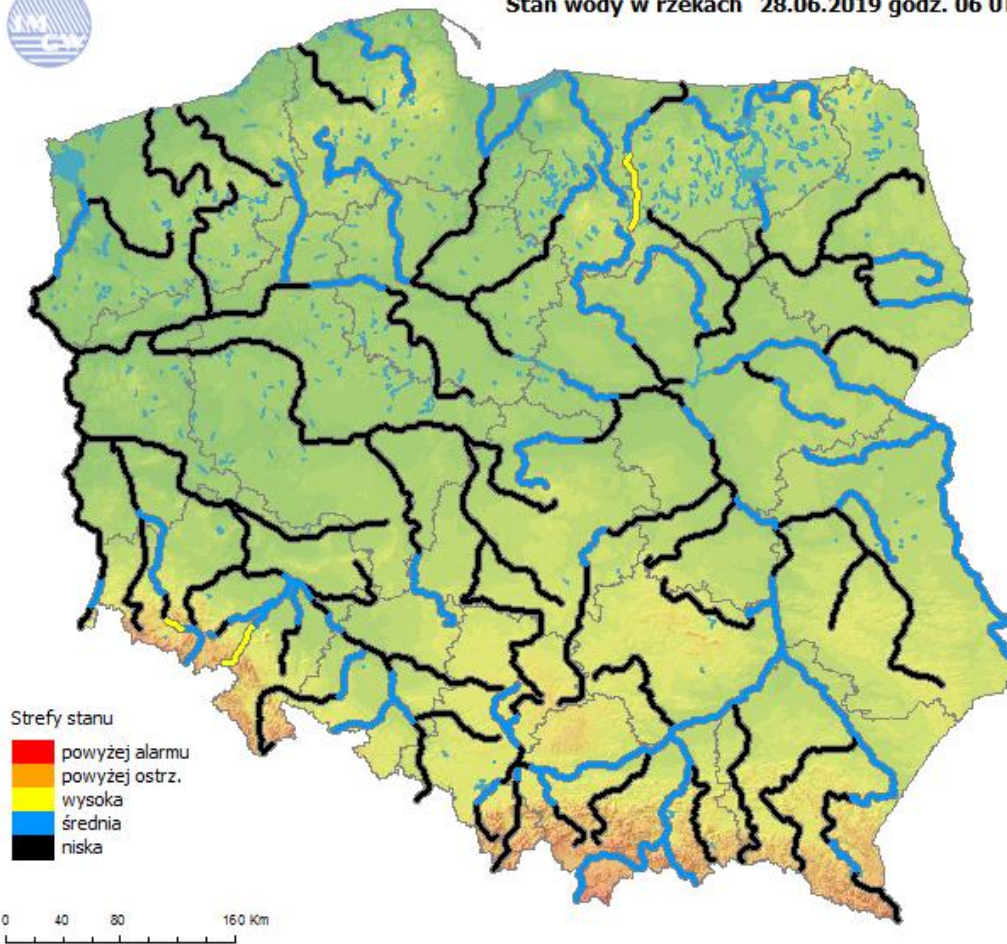
Stan wody w dorzeczu Odry układa się głównie w strefie wody niskiej i średniej. Stan wysoki zaobserwowano lokalnie na Bystrzycy i Bobrze. Stan średni zanotowano na Osobłodze i Gwdzie oraz lokalnie na Odrze, Nysie Kłodzkiej, Ślęzie, Bystrzycy, Strzegomce, Bobrze, Nysie Łużyckiej, Prośnie i Noteci.

Dorzecza Przymorza

Stan wody w dorzeczach Przymorza układa się głównie w strefie wody średniej i niskiej. Stan wysoki zanotowano lokalnie na Łynie. Stan niski obserwowano na Redze, Parsęcie, Słupi oraz lokalnie na Łynie.

Uwaga!

Dnia 28.06.2019 (godz. 08:00 cz. urzędowego) na stacjach wodowskazowych w Polsce nie zanotowano przekroczenia stanu ostrzegawczego lub alarmowego.



Ryc. 1. Stan wody w rzekach w Polsce.

5. AKTUALNE OSTRZEŻENIA HYDROLOGICZNE:

Aktualnie nie obowiązują żadne ostrzeżenia hydrologiczne.

Nie prognozuje się wydania ostrzeżeń hydrologicznych w najbliższych dniach.

Ostrzeżenia hydrologiczne można śledzić na bieżąco na stronie:

<http://www.pogodynka.pl/ostrezeniahydro>

Aktualną sytuację hydrologiczną można śledzić na bieżąco na stronie:

<https://monitor.imgw.pl> (strona wymaga logowania)

6. PROGNOZA HYDROLOGICZNA DLA POLSKI

W dorzeczu Wisły:

Na górnej Wiśle prognozowane są głównie spadki stanów wody w strefie wody średniej, lokalnie niskiej. Na środkowej i dolnej Wiśle przewidywane są przeważnie spadki stanu wody, lokalnie możliwe wahania, w strefie wody średniej, lokalnie niskiej.

Na dopływach górnej Wisły prognozowana jest głównie stabilizacja i spadki stanów wody, w strefie wody średniej i niskiej. W związku z prognozowanymi pod koniec weekendu burzami

w miejscach wystąpienia intensywnych opadów możliwe są gwałtowne, krótkotrwałe wzrosty stanów wody do strefy wody wysokiej. Największe wzrosty możliwe są na mniejszych ciekach w zlewniach górskich i zurbanizowanych.

Na dopływach środkowej i dolnej Wisły prognozowane są głównie spadki i stabilizacja stanów wody w strefie wody średniej i niskiej. W związku z wysokimi temperaturami oraz deficytem opadów poziom wody będzie opadał we wszystkich rzekach.

Przebieg stanu wody może zostać zakłócony praca urządzeń hydrotechnicznych.

W dorzeczu Odry:

Stan wody górnej Odry będzie wolno opadał w strefie wody niskiej. Na Odrze skanalizowanej do ujścia Nysy Kłodzkiej stan wody będzie miał na ogół przebieg wyrównany w strefie wody średniej z możliwością wahań. Poniżej ujścia Nysy Kłodzkiej stan wody początkowo podniesie się na skutek zwiększonego dopływu z Nysy Kłodzkiej (odpływ ze zbiornika Nysa zwiększony o 10 m³/s) i będzie ulegał wahaniom w strefach wody średniej i niskiej, zwłaszcza na odcinku Brzeg Dolny – Malczyce. Stan wody środkowej Odry swobodnie płynącej będzie układał się w strefie wody niskiej i w Ścinawie początkowo będzie miał przebieg wyrównany a następnie będzie ulegał wahaniom, w Głogowie po początkowym spadku i przebiegu wyrównanym może później wahać się, w Nowej Soli przez większą część okresu będzie miał tendencję spadkową, w Cigacicach będzie wahał się z przewagą spadków, w Nietkowie po początkowym wzroście będzie opadał, poniżej ujścia Bobru będzie ulegał wahaniom o amplitudzie od kilku do kilkunastu cm.

W zlewniach dopływów górnej i środkowej Odry stany wody będą wolno opadały bądź miały przebieg wyrównany przeważnie w strefie wody niskiej, miejscami w strefie wody średniej. Miejscami będą występowały wahania stanu wody spowodowane pracą urządzeń hydrotechnicznych. Na Bystrzycy poniżej Lubachowa i na Bobrze poniżej Pilchowic wahania będą wywołane pracą zbiorników energetycznych.

W rzekach Przymorza i na Żuławach:

W ujściowym odcinku Odry i Wisły, na Zalewie Szczecińskim i Wiślanym, wzdłuż Wybrzeża i na Żuławach prognozowane są wahania stanów wody w strefie stanów średnich. Na rzekach Przymorza, rzekach uchodzących do Zatoki Gdańskiej i Zalewu Wiślanego prognozowane są wahania stanów wody w strefie stanów średnich i niskich z niewielką tendencją spadkową.

OCENA ZAGROŻENIA NIŻÓWKA HYDROLOGICZNA

W związku z utrzymującym się od dłuższego czasu niedoborem opadów w wielu rejonach kraju występuje niżówka hydrologiczna tj. zmniejszenie przepływu wody w rzekach poniżej przepływu średniego niskiego (SNQ). Na 92 stacjach wodowskazowych w Polsce notowany jest przepływ poniżej przepływu średniego niskiego (SNQ).

Prognoza meteorologiczna na najbliższy tydzień wskazuje początkowo na opady burzowe a w kolejnych dniach opady przelotne. Opady te w niewielkim stopniu wpłyną korzystnie na zmianę sytuacji hydrologicznej.

Aktualnie największe obniżenie się przepływu wody w rzekach poniżej SNQ (średniego niskiego) obserwuje się:

- w dorzeczu Wisły: na Wiśle i jej dopływach (w szczególności zlewnie Wieprza, Pilicy, Narwi)
- w dorzeczu Odry: na Odrze i jej dopływach (a w szczególności w zlewniach Nysy Łużyckiej, Warty, Prosnicy i Noteci)
- na rzekach zachodniego Pomorza.

Prognozowane opady, na najbliższy okres będą powodować lokalne i okresowe niewielkie wzrosty stanu wody nie zmieniając ogólnej sytuacji hydrologicznej.

Część meteorologiczną przygotował: synoptyk meteorolog Michał Ogrodnik
Część hydrologiczną przygotował: dyżurny hydrolog CNO PSHM Paweł Staniszewski