

Warszawa, 19.06.2019 r.

Ocena aktualnej i prognozowanej sytuacji meteorologicznej i hydrologicznej na okres 19-24.06.2019 r.

1. KRÓTKOTERMINOWA PROGNOZA POGODY DLA POLSKI

Ważność: od godz. 19:30 dnia 19.06.2019 do godz. 19:30 dnia 20.06.2019

W nocy zachmurzenie małe i umiarkowane, początkowo miejscami duże. Głównie w pierwszej połowie nocy miejscami wystąpią przelotne opady deszczu oraz burze. Prognozowana wysokość opadów - do 15 mm na południu Mazowsza i Lubelszczyzny. Temperatura minimalna od 14°C do 16°C w kotlinach sudeckich, na Podhalu, Podkarpaciu i w Świętokrzyskiem oraz miejscami nad morzem, od 17°C do 19°C na pozostałym obszarze. Wiatr na ogół słaby, z kierunków południowych, w czasie burz w porywach do 65 km/h.

W dzień zachmurzenie umiarkowane, okresami duże. Przelotne opady deszczu i burze, miejscami grad. Prognozowana wysokość opadów do 20 mm na Pomorzu Zachodnim, w Wielkopolsce i na Podlasiu, do 30 mm na pozostałym obszarze. Temperatura maksymalna 25°C, 27°C na Podhalu, Podkarpaciu, Suwalszczyźnie, w kotlinach sudeckich, miejscami na wybrzeżu oraz Warmii i Mazurach, 28°C, 31°C na pozostałym obszarze. Wiatr słaby i umiarkowany, na wschodzie kraju z kierunków południowych, na zachodzie z kierunków zachodnich, w czasie burz w porywach do 85 km/h.

Ważność: od godz. 19:30 dnia 20.06.2019 do godz. 19:30 dnia 21.06.2019

W nocy zachmurzenie umiarkowane, miejscami duże. Przelotne opady deszczu, głównie w pierwszej połowie nocy miejscami burze, na Podkarpaciu możliwy grad. Prognozowana wysokość opadów do 15 mm na Opolszczyźnie, w Łódzkim i na wschodzie kraju. Temperatura minimalna na przeważającym obszarze od 16°C do 19°C, chłodniej, od 13°C do 15°C, będzie na Podhalu, w kotlinach sudeckich, miejscami nad morzem oraz na północnym zachodzie kraju. Wiatr na ogół słaby, z kierunków zachodnich, jedynie na wschodzie kraju miejscami z kierunków południowych. W czasie burz porywy wiatru do 80 km/h.

W dzień zachmurzenie umiarkowane oraz duże. Przelotne opady deszczu. Głównie w centrum, na południu i wschodzie kraju wystąpią burze, miejscami z gradem i na tym obszarze prognozowana wysokość opadów wyniesie do 20 mm. Temperatura maksymalna od 18°C do 21°C nad morzem, od 22°C do 24°C na północnym zachodzie, Podhalu, Suwalszczyźnie,

Pomorzu, w kotlinach sudeckich i Kujawsko-Pomorskiem, od 25°C do 28°C na pozostałym obszarze. Wiatr słaby i umiarkowany, północno-zachodni, w czasie burz w porywach do 80 km/h.

2. ŚREDNIOTERMINOWA PROGNOZA POGODY DLA POLSKI

Ważność: od godz. 19:30 dnia 21.06.2019 do godz. 19:30 dnia 26.06.2019

21/22 - 22.06 (piątek/sobota - sobota)

Zachmurzenie małe i umiarkowane, jedynie miejscami duże. Na południu i wschodzie przelotne opady deszczu, miejscami burze, na Podkarpaciu i Podhalu także lokalnie grad. Temperatura minimalna od 10°C do 12°C na Pomorzu i Podhalu, od 13°C do 15°C na przeważającym obszarze i od 16°C do 18°C na południowym wschodzie. Temperatura maksymalna od 19°C do 21°C na południowym wschodzie, nad morzem i w kotlinach sudeckich, od 22°C do 25°C na pozostałym obszarze. Wiatr słaby i umiarkowany, z kierunków północnych, w czasie burz w porywach do 80 km/h.

22/23 - 23.06 (sobota/niedziela - niedziela)

Na północnym zachodzie zachmurzenie małe i umiarkowane, na pozostałym obszarze umiarkowane i duże. Na południu, w centrum i na wschodzie opady deszczu, na południowym wschodzie także burze. Temperatura minimalna od 9°C do 11°C na Pomorzu i Podhalu, od 12°C do 16°C na zachodzie, w centrum i północnym wschodzie, około 17°C na południowym wschodzie. Temperatura maksymalna od 16°C, 18°C na Dolnym Śląsku, Opolszczyźnie i w Łódzkiem, 19°C, 23°C na przeważającym obszarze, do 24°C, 25°C na Podkarpaciu, w Wielkopolsce i Lubuskiem. Wiatr słaby i umiarkowany, z kierunków północnych, w czasie burz w porywach do 70 km/h.

23/24 - 24.06 (niedziela/poniedziałek - poniedziałek)

Zachmurzenie małe i umiarkowane, a na wschodzie kraju umiarkowane i duże. Na południowym wschodzie miejscami opady deszczu, lokalnie burze. Temperatura minimalna od 9°C do 11°C na Pomorzu, od 12°C do 14°C na zachodzie, w centrum, na Podhalu i na północnym wschodzie, od 15°C do 17°C na Mazowszu, Lubelszczyźnie, Śląsku, Małopolsce i Podkarpaciu. Temperatura maksymalna od 20°C do 22°C nad morzem, na Podhalu, Suwalszczyźnie i Podlasiu, od 23°C do 25°C na przeważającym obszarze, a najcieplej w Wielkopolsce - do 26°C i w Lubuskiem – do 28°C. Wiatr słaby i umiarkowany, północny i północno-wschodni, w czasie burz w porywach do 70 km/h.

24/25 - 25.06 (poniedziałek/wtorek - wtorek)

Zachmurzenie na przeważającym obszarze małe i umiarkowane, jedynie na południowym wschodzie miejscami duże. Temperatura minimalna na przeważającym obszarze od 10°C do 13°C, jedynie na Śląsku, Podkarpaciu, Lubelszczyźnie i w Małopolsce od 14°C do 16°C. Temperatura maksymalna od 21°C do 23°C nad morzem, na Podhalu i północnym wschodzie kraju, od 24°C do 26°C na przeważającym obszarze i od 27°C do 29°C w Wielkopolsce, Kujawsko-Pomorskiem i Lubuskiem. Wiatr słaby i umiarkowany, z kierunków wschodnich.

25/26 - 26.06 (wtorek/środa - środa)

Zachmurzenie małe i umiarkowane. Temperatura minimalna od 10°C do 12°C na północnym wschodzie i Podhalu, od 13°C do 16°C na pozostałym obszarze. Temperatura maksymalna od 22°C do 24°C na Podhalu, Lubelszczyźnie i północnym wschodzie kraju, od 25°C do 29°C na przeważającym obszarze i od 30°C do 31°C na Pomorzu Zachodnim i w Lubuskiem. Wiatr słaby i umiarkowany, wschodni i południowo-wschodni.

3. AKTUALNE OSTRZEŻENIA METEOROLOGICZNE

Lp.	Zjawisko/ stopień zagrożenia	Ważność	Obszar
1	Upał/1	od godz. 14:00 dnia 19.06.2019 do godz. 18:00 dnia 20.06.2019	<ul style="list-style-type: none"> - Województwo dolnośląskie: powiaty: bolesławiecki, głogowski, górowski, Legnica, legnicki, lubiński, milicki, oleśnicki, oławski, polkowicki, strzeliński, średzki, trzebnicki, wołowski, Wrocław i wrocławski - Województwo opolskie: powiaty: brzeski, kluczborski, namysłowski, oleski, Opole, opolski i strzelecki - Województwo lubuskie: powiaty: gorzowski, Gorzów Wielkopolski, krośnieński, międzyrzecki, nowosolski, słubicki, sulęciński, świebodziński, wschowski, Zielona Góra, zielonogórski, żagański i żarski
2	Burze z gradem/1	od godz. 12:00 dnia 19.06.2019	<ul style="list-style-type: none"> - Województwo małopolskie: wszystkie powiaty - Województwo podkarpackie: wszystkie powiaty - Województwo śląskie: wszystkie powiaty

Lp.	Zjawisko/ stopień zagrożenia	Ważność	Obszar
		do godz. 24:00 dnia 19.06.2019	- Województwo świętokrzyskie: wszystkie powiaty - Województwo lubelskie: wszystkie powiaty - Województwo mazowieckie: powiaty: białobrzeski, garwoliński, grodziski, grójecki, kozienicki, lipski, łosicki, miński, otwocki, piaseczyński, pruszkowski, przysuski, Radom, radomski, Siedlce, siedlecki, sochaczewski, szydłowiecki, Warszawa, warszawski zachodni, zwoleński i żyrardowski

4. Istnieje możliwość wydania ostrzeżeń na następujące zjawiska:

Lp.	Data	Zjawisko/ stopień zagrożenia	Województwo
1	20.06.2019	Burze z gradem/1	dolnośląskie, kujawsko-pomorskie, lubelskie, lubuskie, małopolskie, mazowieckie, opolskie, podkarpackie, podlaskie, pomorskie, śląskie, świętokrzyskie, warmińsko-mazurskie, wielkopolskie i zachodniopomorskie
2	21.06.2019	Burze/1	dolnośląskie, opolskie, podlaskie i warmińsko-mazurskie
3	21.06.2019	Burze z gradem/1	lubelskie, łódzkie, małopolskie, mazowieckie, podkarpackie, śląskie, świętokrzyskie i wielkopolskie
4	22.06.2019	Burze z gradem/1	małopolskie, podkarpackie, śląskie i świętokrzyskie

Ostrzeżenia meteorologiczne można śledzić na bieżąco na stronie:

<http://pogodynka.pl/ostrzezenia>

4. OCENA AKTUALNEJ SYTUACJI HYDROLOGICZNEJ

Dorzecze Wisły

Stan wody w dorzeczu Wisły układa się głównie w strefie wody średniej i niskiej lokalnie wysokiej. Stan wysoki zanotowano lokalnie na Bugu. Stan niski obserwowano na Nidzie, Wieprzu, Bystrzycy, Radomce, Biebrzy, Omulwi i Nurcu oraz lokalnie na Wiśle, Przemszy, Sole, Skawie, Rabie, Białej Tarnowskiej, Wisłoce, Wisłoku, Kamiennej, Pilicy, Narwi, Pisie, Liwcu i Bzurze.

Dorzecze Odry

Stan wody w dorzeczu Odry układa się głównie w strefie wody średniej i niskiej. Stan wysoki obserwowano lokalnie na Bystrzycy. Stan niski zanotowano na Kłodnicy, Osobłódze, Małej Panwi, Widawie, Warcie, Widawce, Nerze, Prośnie, Drawie i Inie oraz lokalnie na Odrze, Nysie Kłodzkiej, Ślęzie, Bobrze, Kwisie, Nysie Łużyckiej i Noteci.

Dorzecza Przymorza

Stan wody w dorzeczach Przymorza układa się głównie w strefie wody średniej lokalnie niskiej i wysokiej. Stan wysoki obserwowano na Gubrze oraz lokalnie na Łynie. Stan niski obserwowano na Redze, Parsęcie i Słupi.

Uwaga!

Dnia 19.06.2019 (godz. 08:00 cz. urzędowego) nie zanotowano przekroczenia stanu alarmowego na stacjach wodowskazowych w Polsce.

Stan ostrzegawczy został przekroczony na 2 stacjach wodowskazowych w dorzeczu Wisły oraz na 1 stacji wodowskazowej w dorzeczu Pregocy.

SYTUACJA HYDROLOGICZNA w dniu 19.06.2019 o godz. 06:00 UTC (godz. 08:00 czasu urzędowego)

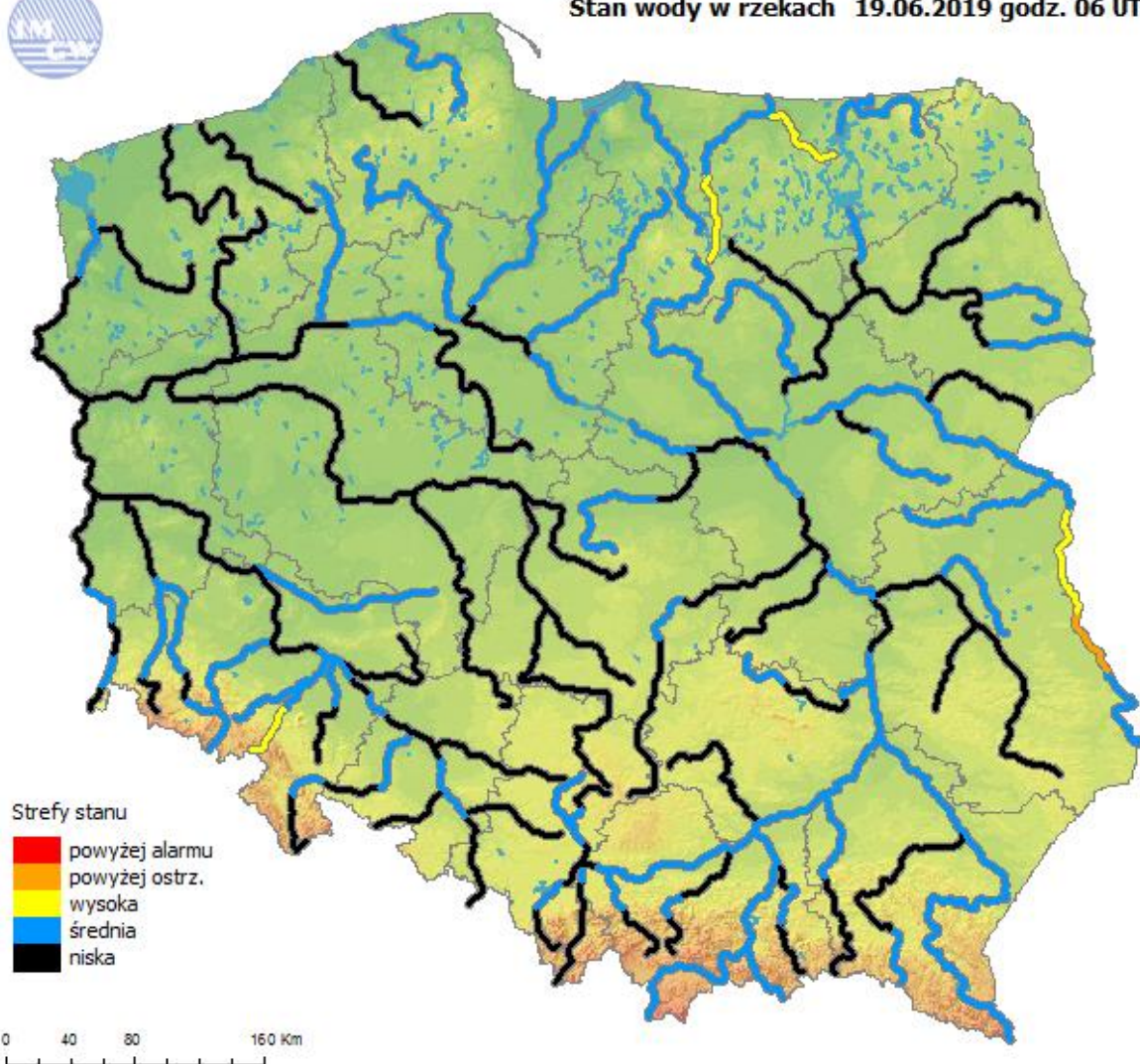
(przekroczenie stanów ostrzegawczych, alarmowych i zmiana stanu w ciągu 24h)

Stacja wodowskazowa	Rzeka	Województwo	Stan wody [cm]	Zmiana stanu [cm]	Stan ostrz. [cm]	Stan alarm. [cm]
Giżycko	Pisa	warmińsko-mazurskie	132	0	130	150
Dorohusk	Bug	lubelskie	310	-10	290	430
Węgorzewo	Węgorapa	warmińsko-mazurskie	253	1	250	280

Przekroczenia stanu alarmowego nie zanotowano



Stan wody w rzekach 19.06.2019 godz. 06 UTC



Ryc. 1. Stan wody w rzekach w Polsce.

5. AKTUALNE OSTRZEŻENIA HYDROLOGICZNE:

Aktualnie nie obowiązują żadne ostrzeżenia hydrologiczne.

W trakcie weekendu w związku z prognozowanymi opadami burzowymi istnieje możliwość wydania ostrzeżeń hydrologicznych dla południowej części Polski.

Ostrzeżenia hydrologiczne można śledzić na bieżąco na stronie:

<http://www.pogodynka.pl/ostrzezeniahydro>

Aktualną sytuację hydrologiczną można śledzić na bieżąco na stronie:

<https://monitor.imgw.pl> (strona wymaga logowania)

6. PROGNOZA HYDROLOGICZNA DLA POLSKI

W dorzeczu Wisły:

Na górnej Wiśle prognozowane są głównie wahania stanów wody w strefie wody średniej, lokalnie niskiej. Na środkowej i dolnej Wiśle przewidywane są przeważnie spadki stanu wody, lokalnie możliwe wahania, w strefie wody średniej, lokalnie niskiej.

Na dopływach górnej Wisły prognozowana jest głównie stabilizacja i spadki stanów wody, w strefie wody średniej i niskiej, lokalnie wysokiej. W związku z prognozowanymi przez cały weekend burzami w miejscach wystąpienia intensywnych opadów możliwe są gwałtowne, krótkotrwałe wzrosty stanów wody do strefy wody wysokiej, z możliwością punktowego przekroczenia stanów ostrzegawczych lub alarmowych. Największe wzrosty możliwe są na mniejszych ciekach, w zlewniach górskich i zurbanizowanych.

Na dopływach środkowej i dolnej Wisły prognozowane są głównie spadki i stabilizacja stanów wody w strefie wody średniej i niskiej, lokalnie wysokiej. Do soboty (22.06) na całym obszarze, a potem głównie w jego wschodniej i południowej części możliwe są lokalne wzrosty (zwłaszcza na mniejszych ciekach i w zlewniach zurbanizowanych) związane z prognozowanymi opadami przelotnymi lub burzowymi.

Przebieg stanu wody może zostać zakłócony praca urządzeń hydrotechnicznych.

Przekroczenie stanu ostrzegawczego w Dorohusku na Bugu i w Giżycku na Pisie przy tendencji spadkowej będzie się nadal utrzymywało.

W dorzeczu Odry:

Na górnej Odrze prognozuje się początkowo stabilizację stanów wody, a następnie możliwe wahania i wzrosty związane z prognozowanymi burzowymi opadami deszczu. Stan wody układać się będzie w strefie wody niskiej, lokalnie średniej. W pierwszej części okresu prognostycznego, na skanalizowanym odcinku Odry środkowej stan wody będzie miał na ogół przebieg wyrównany, z możliwością lokalnych wahań. Od piątku możliwe niewielkie wzrosty. Stany wody układać się będą w strefie wody średniej i niskiej. Na Odrze środkowej swobodnie płynącej prognozowane są wahania stanu wody, głównie w strefie wody niskiej. Na odcinku od Głogowa do Cigacic początkowo prognozowane są spadki stanu wody. Na granicznym odcinku Odry niewielkie wahania stanu wody, w strefie wody niskiej.

W zlewniach dopływów górnej i środkowej Odry prognozowana jest głównie stabilizacja i niewielkie spadki stanów wody. W związku z prognozowanymi przez cały weekend burzami w miejscach wystąpienia intensywnych opadów możliwe są gwałtowne, krótkotrwałe wzrosty stanów wody do kilkudziesięciu cm. Największe wzrosty możliwe są na mniejszych ciekach, w zlewniach górskich i zurbanizowanych. Stany wody będą układały się przeważnie w strefach

wody niskiej i średniej, lokalnie i przejściowo w strefie wody wysokiej. Praca zbiorników energetycznych będzie powodowała wahania stanu wody na Bystrzycy poniżej Lubachowa, na Bobrze poniżej Pilchowic i na Kwisie poniżej Leśnej.

Na Warcie i jej dopływach prognozowane są głównie spadki i stabilizacja stanów wody, w strefie wody niskiej, lokalnie średniej i wysokiej. W pierwszej połowie okresu prognostycznego miejscami, w przypadku wystąpienia opadów burzowych, możliwe są wzrosty lub wahania stanów wody w obecnych strefach, zwłaszcza w zlewniach zurbanizowanych.

Przebieg stanu wody może zostać zakłócony praca urządzeń hydrotechnicznych.

W rzekach Przymorza i na Żuławach:

Na Wybrzeżu, na Żuławach, Zalewie Wiślanym, Zalewie Szczecińskim oraz w ujściowych odcinkach Odry i Wisły poziomy wody będą utrzymywać się w strefie stanów średnich, możliwe są niewielkie wahania stanów wody.

Na rzekach Przymorza stany wody będą się układały w strefie stanów średnich i niskich, a na rzekach uchodzących do Zatoki Gdańskiej i Zalewu Wiślanego, w strefie stanów średnich i lokalnie wysokich, z niewielką tendencją spadkową.

Na dopływach Pregoty w granicach Polski przewiduje się wahania stanu wody - w strefie wody średniej, lokalnie w wysokiej i niskiej.

W czwartek i piątek w związku z prognozowanymi na omawianym obszarze opadami burzowymi lokalnie, zwłaszcza na mniejszych ciekach i zlewniach silnie zurbanizowanych możliwe są wzrosty stanu wody w strefie wody niskiej i średniej, miejscami do strefy wody wysokiej.

Przebieg stanu wody może zostać zakłócony praca urządzeń hydrotechnicznych.

W okresie prognostycznym w Węgorzewie na Węgorapie przekroczenie stanu ostrzegawczego będzie się utrzymywać.

Część meteorologiczną przygotował: synoptyk meteorolog Szymon Ogórek, Piotr Ojrzyński
Część hydrologiczną przygotował: dyżurny hydrolog CNO PSHM Izabela Adrian