



Warszawa 05.10.2018

Ocena aktualnej i prognozowanej sytuacji meteorologicznej i hydrologicznej na okres 05 - 08.10.2018

1. KRÓTKOTERMINOWA PROGNOZA POGODY DLA POLSKI

Ważność: od godz. 19:30 dnia 05.10.2018 do godz. 19:30 dnia 06.10.2018

W nocy na północy kraju zachmurzenie duże z rozpogodzeniami, gdzieniegdzie na wybrzeżu, Pomorzu i Kujawach możliwe słabe opady deszczu. W Pozostałej części kraju bezchmurnie lub zachmurzenie małe. Lokalnie mgły ograniczające widzialność do 200 metrów. Temperatura minimalna od 5°C do 10°C, miejscami nad morzem do 11°C, chłodniej na północnym wschodzie i lokalnie w kotlinach górskich: od 2°C do 5°C, na Podlasiu przygruntowe przymrozki do -1°C. Wiatr słaby i umiarkowany, na terenach podgórskich okresami dość silny, porywisty. W Tatrach halny.

W dzień bezchmurnie lub zachmurzenie małe, miejscami na zachodzie umiarkowane. Temperatura maksymalna od 17°C na Suwalszczyźnie, Mazurach i Kaszubach do 23°C na Górnym Śląsku i w Małopolsce. Wiatr umiarkowany i dość silny, na terenach podgórskich w porywach do 65 km/h, z kierunków południowych. W Tatrach halny.

Ważność: od godz. 19:30 dnia 06.10.2018 do godz. 19:30 dnia 07.10.2018

W nocy zachmurzenie małe i umiarkowane, w zachodniej połowie kraju wzrastające od zachodu do dużego. Na zachodzie i południowym zachodzie miejscami słabe opady deszczu. Lokalnie na wschodzie mgły ograniczające widzialność do 300 metrów. Temperatura minimalna od 8°C do 13°C, chłodniej na północnym wschodzie: od 5°C do 8°C. Wiatr słaby i umiarkowany, na terenach podgórskich w porywach do 65 km/h, z kierunków południowych. W Tatrach halny.

W dzień zachmurzenie umiarkowane i duże. Miejscami słabe, przelotne opady deszczu. Temperatura maksymalna od 16°C na północy do 23°C na południu. Wiatr słaby i umiarkowany, okresami na północy i południowym wschodzie dość silny, w porywach na wschodnim wybrzeżu do 60 km/h, południowo zachodni, skręcający stopniowo na zachodni.

2. ŚREDNIOTERMINOWA PROGNOZA POGODY DLA POLSKI

Na okres: od godz. 19:30 dnia 07.10.2018 (niedziela) do godz. 19:30 dnia 12.10.2018 (piątek)

07/08 - 08.10 (niedziela/poniedziałek - poniedziałek)

Zachmurzenie duże z większymi przejaśnieniami i rozpogodzeniami. Miejscami na północy przelotne opady deszczu, na południu opady mżawki. Temperatura minimalna od 5°C na północnym wschodzie do 13°C na południu. Temperatura maksymalna od 12°C na Suwalszczyźnie do 20°C na wschodzie Podkarpacia. Wiatr słaby i umiarkowany, głównie z kierunków północnych.

08/09 - 09.10 (poniedziałek/wtorek - wtorek)

Zachmurzenie małe i umiarkowane. Temperatura minimalna od 3°C na Suwalszczyźnie do 10°C na Śląsku i w Małopolsce. Temperatura maksymalna od 14°C na Suwalszczyźnie do 18°C miejscami na południu. Wiatr na ogół słaby, z kierunków południowych i wschodnich.



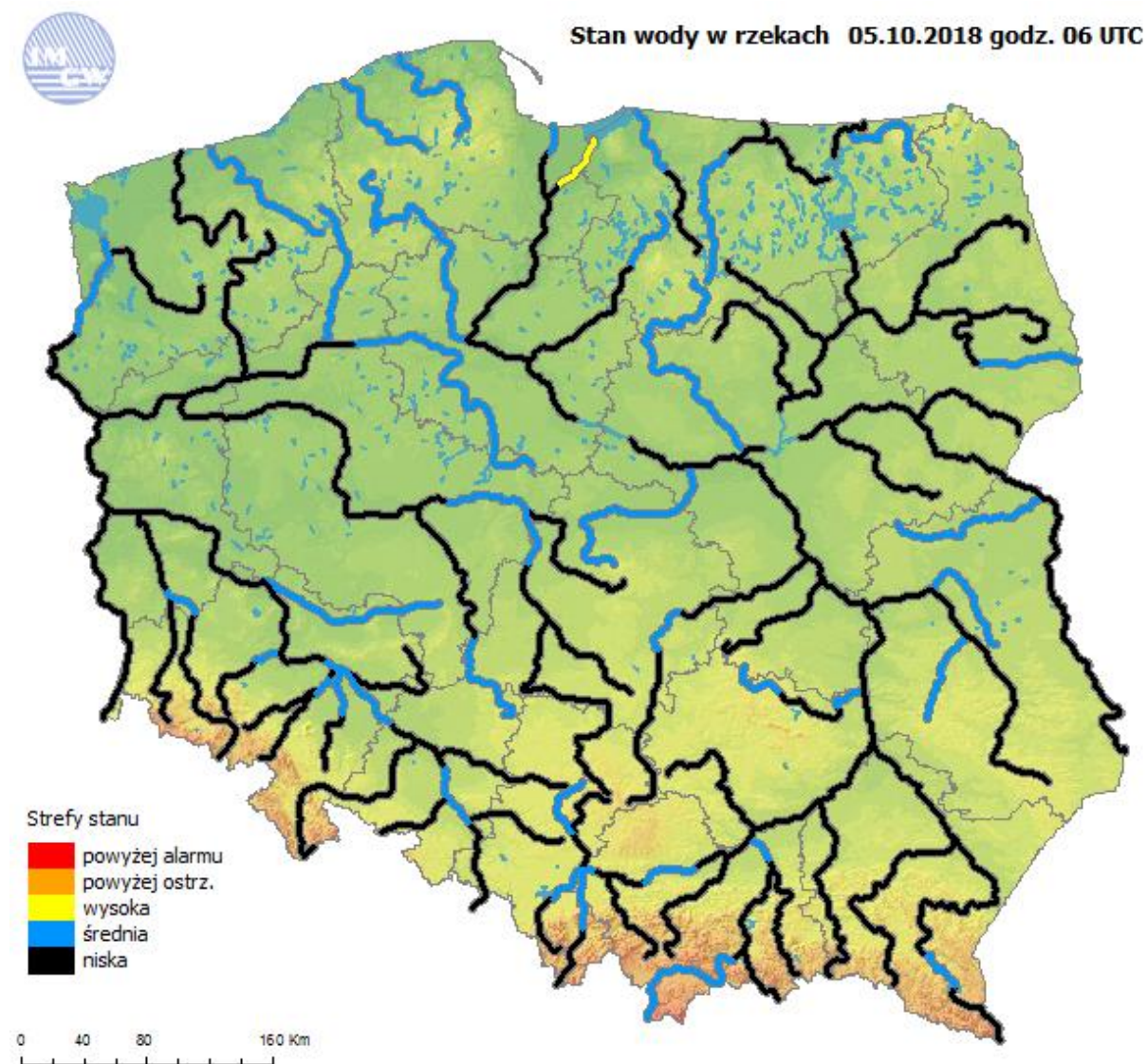
09/10 - 12.10 (wtorek/środa - piątek)

Zachmurzenie małe i umiarkowane, w piątek na zachodzie możliwy wzrost zachmurzenia do dużego. Temperatura minimalna od 5°C, 6°C na północnym wschodzie do 11°C miejscami na zachodzie, południu i na wybrzeżu. Temperatura maksymalna od 18°C do 23°C, tylko na Suwalszczyźnie około 17°C. Wiatr słaby i umiarkowany, południowo-wschodni.

3. AKTUALNE OSTRZEŻENIA METEOROLOGICZNE

Aktualnie nie obowiązuje żadne ostrzeżenie meteorologiczne. W okresie progностycznym nie przewiduje się wydania ostrzeżeń meteorologicznych.

4. OCENA AKTUALNEJ SYTUACJI HYDROLOGICZNEJ



Ryc. 1. Stan wody w rzekach w Polsce



Dorzecze Wisły

Stan wody w dorzeczu Wisły układa się głównie w strefie wody niskiej i średniej. Stan średni zanotowano na Brynicy, Bystrzycy, Tyśmienicy, Krznie, Wkrze, Bzurze i Brdzie oraz lokalnie na Wiśle, Sole, Dunajcu, Sanie, Kamiennej, Pilicy, Narwi i Drwęcy.

Dorzecze Odry

Stan wody w dorzeczu Odry układa się głównie w strefie wody niskiej i średniej. Stan średni zanotowano na Baryczy i Gwdzie oraz lokalnie na Odrze, Ślęzie, Bystrzycy, Kaczawie, Bobrze, Warcie, Prośnie i Noteci.

Dorzecza Przymorza

Stan wody w dorzeczach Przymorza układa się głównie w strefie wody niskiej i średniej. Stan wysoki zanotowano na Nogacie. Stan niski zanotowano na Redze, Gubrze i Węgorapie oraz lokalnie na Pasłęce i Łynie.

Uwaga!

Dnia 05.10.2018 (godz. 07:00 cz. urzędowego) nie zanotowano przekroczenia stanu alarmowego na stacjach wodowskazowych w Polsce.

Stan ostrzegawczy przekroczony został na 1 stacji wodowskazowej w dorzeczu Wisły i na 1 stacji wodowskazowej w dorzeczu rzek Przymorza.

SYTUACJA HYDROLOGICZNA w dniu 05.10.2018 o godz. 06:00 UTC (godz. 08:00 czasu urzędowego)
(przekroczenie stanów ostrzegawczych, alarmowych i zmiana stanu w ciągu 24h)

Stacja wodowskazowa	Rzeka	Województwo	Stan wody [cm]	Zmiana stanu [cm]	Stan ostrz. [cm]	Stan alarm. [cm]
Ciecholewy	Brda	pomorskie	222	0	210	240
Żukowo	Jez. Druzno	warmińsko-mazurskie	577	3	570	590

przekroczenia stanu alarmowego nie zanotowano

5. AKTUALNE OSTRZEŻENIA HYDROLOGICZNE:

Lp.	Zjawisko/ stopień zagrożenia	Województwa
1.	Gwałtowne wzrosty stanu wody/ 1	<i>zachodniopomorskie (Zalew Szczeciński)</i>

W okresie prognostycznym istnieje możliwość wydania następujących ostrzeżeń:

Lp.	Zjawisko/ stopień zagrożenia	Województwa
1.	Gwałtowne wzrosty stanu wody/ 1	<i>pomorskie (Zalew Gdański, wybrzeże)</i>

Ostrzeżenia hydrologiczne można śledzić na bieżąco na stronie:

<http://www.pogodynka.pl/ostrezeniahydro>

Aktualną sytuację hydrologiczną można śledzić na bieżąco na stronie:

<http://www.monitor.pogodynka.pl> (strona wymaga logowania)



6. PROGNOZA HYDROLOGICZNA DLA POLSKI

W dorzeczu Wisły:

W okresie objętym prognozą na górnej i środkowej Wiśle prognozowane są wahania poziomu wody na ogół w strefie stanów niskich. Na dolnej Wiśle wahania poziomu wody z nieznaczną tendencją wzrostową w strefie wody niskiej, w ujściowym odcinku średniej.

Na dopływach Wisły spodziewane są głównie spadki bądź stabilizacja poziomu wody w strefie stanów niskich i średnich.

W zlewni Bugu prognozowane są wahania poziomu wody w strefie stanów niskich, jedynie na Krznie w dolnej części strefy stanów średnich.

W ciągu okresu prognostycznego w zlewni Narwi przewiduje się na ogół stabilizację i opadanie poziomu wody w strefie wody niskiej i średniej.

W dorzeczu Odry:

Na górnej Odrze stany wody będą opadały w strefie wody niskiej. Na Odrze środkowej stany wody będą miały przebieg wyrównany z lokalnymi wahaniami poziomu wody. Wahania te zaznaczą się zwłaszcza na skanalizowanym odcinku Odry będącym pod wpływem urządzeń hydrotechnicznych. Stany wody będą układały się w strefie wody niskiej i średniej. Na dolnej Odrze prognozuje się stabilizację stanu wody z nieznacznymi wzrostami, w ujściowym odcinku, pod koniec okresu prognostycznego. Stany wody układać się będą w strefie wody niskiej, lokalnie średniej.

W zlewniach dopływów górnej i środkowej Odry stany wody będą na ogół opadały lub miały przebieg wyrównany w strefie wody niskiej, lokalnie średniej. Możliwe większe wahania stanów wody wystąpić mogą na odcinkach rzek pozostających w zasięgu oddziaływania urządzeń hydrotechnicznych.

Na Warcie i Noteci oraz ich dopływach prognozuje się stabilizację i spadki stanów wody, lokalnie nieznaczne wzrosty. Możliwe są również niewielkie wahania stanów wody w związku z pracą urządzeń hydrotechnicznych. Stany wody układać się będą w strefie wody niskiej i średniej, lokalnie wysokiej.

W rzekach Przymorza i na Żuławach:

W okresie prognostycznym wzdłuż wybrzeża zachodniego oraz na Zalewie Szczecińskim przewiduje się wahania poziomów wody w strefie stanów średnich z niewielką tendencją wzrostową. Pod koniec okresu prognostycznego możliwe osiągnięcia i nieznaczne przekroczenia stanów ostrzegawczych.

Na wybrzeżu wschodnim oraz na Żuławach poziomy wodą będą wahać się w strefie stanów wysokich i średnich.

W zlewniach rzek Przymorza, zlewniach rzek uchodzących do Zatoki Gdańskiej stany wody będą się wahały głównie w strefie stanów niskich i średnich. Lokalnie, na wodowskazie



INSTYTUT METEOROLOGII I GOSPODARKI WODNEJ
PAŃSTWOWY INSTYTUT BADAWCZY
CENTRUM NADZORU OPERACYJNEGO PSHM
ul. Podleśna 61, 01-673 Warszawa
tel.: (022) 56-94-140
fax.: (022) 83-45-097
e-mail: centrum.nadzoru@imgw.pl
www.pogodynka.pl www.imgw.pl

Żukowo (Jez. Druzno), poziomy wody nadal mogą utrzymywać się nieznacznie powyżej stanów ostrzegawczych.

W zlewniach Łyny i Węgorapy prognozuje się przeważnie wahania poziomu wody, na ogół z tendencją spadkową, związane z pracą urządzeń hydrotechnicznych, w strefie wody niskiej i średniej.

Część meteorologiczną przygotował: synoptyk meteorolog CBPM: Małgorzata Tomczuk
Część hydrologiczną przygotował: synoptyk hydrolog CNO: Dariusz Witkowski

Prognoza hydrologiczna dla Polski w części opracowana na podstawie opracowań biur prognoz hydrologicznych IMGW-PIB

Uwagi i opinie proszę kierować na adres: centrum.nadzoru@imgw.pl