



Warszawa 14.09.2018

Ocena aktualnej i prognozowanej sytuacji meteorologicznej i hydrologicznej na okres 14-17.09.2018

1. KRÓTKOTERMINOWA PROGNOZA POGODY DLA POLSKI

Ważność: od godz. 19:30 dnia 14.09.2018 do godz. 19:30 dnia 15.09.2018

W nocy zachmurzenie duże, na zachodzie i północy z większymi przejaśnieniami. Na wschodzie, w centrum i na południu opady deszczu oraz lokalne burze, w pasie od Górnego Śląska, przez Kielecczyznę, po Lubelszczyznę okresami opady o natężeniu umiarkowanym - wysokością za cały okres nocy sięgającą do 20 mm, na Podkarpaciu i w Małopolsce lokalnie opady do 15 mm. Słaby deszcz możliwy również miejscami na Pomorzu. Na północy i zachodzie lokalne mgły ograniczające widzialność do 200 m. Temperatura minimalna od 8°C lokalnie na Warmii i Pomorzu do 15°C w Małopolsce, na Podkarpaciu i Zamojszczyźnie. Wiatr słaby zmienny, na południowym wschodzie z przewagą północnego, na północnym zachodzie z przewagą południowo zachodniego.

W dzień zachmurzenie umiarkowane i duże. Wczesnie rano na zachodzie lokalne mgły z widzialnością do 200 m. Na Pomorzu, Śląsku i we wschodniej połowie kraju okresowe opady deszczu, na krańcach wschodnich możliwe burze. W czasie burz opady o wysokości do 10 mm. Temperatura maksymalna od 17°C na wybrzeżu i na Pogórzu Karpackim do 22°C w Wielkopolsce. Wiatr słaby i umiarkowany, zachodni i północno-zachodni. Na wybrzeżu porywy wiatru do 60 km/h.

Ważność: od godz. 19:30 dnia 15.09.2018 do godz. 19:30 dnia 16.09.2018

W nocy zachmurzenie przeważnie umiarkowane, okresami duże. Na północy Pomorza miejscami słabe opady deszczu. Temperatura minimalna od 8°C do 12°C, nad morzem od 12°C do 14°C. Wiatr słaby, zachodni.

W dzień zachmurzenie małe i umiarkowane, na Pomorzu okresami duże i tam możliwe okresowe, słabe opady deszczu. Temperatura maksymalna od 17°C na Wybrzeżu i Podhalu do 22°C w Wielkopolsce. Wiatr słaby, na zachodnim wybrzeżu miejscami umiarkowany, zachodni i południowo-zachodni.

2. ŚREDNIOTERMINOWA PROGNOZA POGODY DLA POLSKI

Na okres: od godz. 19:30 dnia 16.09.2018 (niedziela) do godz. 19:30 dnia 21.09.2018 (piątek)

16/17 - 17.09 (niedziela/poniedziałek – poniedziałek)

Zachmurzenie przeważnie małe lub umiarkowane, tylko na północy okresami duże i tam miejscami słabe opady deszczu. Temperatura minimalna od 8°C na Podhalu i 9°C na Podlasiu do 13°C na Śląsku i 14°C nad morzem. Temperatura maksymalna od 20°C



na krańcach północno wschodnich i na Podhalu do 25°C na Śląsku. Wiatr słaby i umiarkowany, południowo-zachodni i zachodni.

17/18 - 18.09 (poniedziałek/wtorek - wtorek)

Zachmurzenie przeważnie małe, miejscami umiarkowane, tylko na Mazurach i Suwalszczyźnie przejściowo duże a wówczas słabe przelotne opady deszczu. Temperatura minimalna od 10°C na Podhalu i Podlasiu do 14°C na Śląsku i nad morzem. Temperatura maksymalna od 20°C na Suwalszczyźnie do 27°C na Śląsku. Wiatr słaby, na wschodzie z kierunków zachodnich, na zachodzie z południa.

18/19 - 21.09 (wtorek/środa – piątek)

Zachmurzenie małe. Temperatura minimalna od 10°C na Suwalszczyźnie do 16°C na Śląsku. Temperatura maksymalna od 22°C na północnym wschodzie do 28°C miejscami na zachodzie i południu. Wiatr na ogół słaby, tylko w piątek (21.09) umiarkowany, z kierunków południowych.

3. AKTUALNE OSTRZEŻENIA METEOROLOGICZNE

Lp.	Zjawisko/ stopień zagrożenia	Województwa
1.	Intensywne opady deszczu/1	śląskie, małopolskie, świętokrzyskie
2.	Burze z gradem/1	małopolskie, podkarpackie

Istnieje możliwość wydania ostrzeżeń na następujące zjawiska:

Lp.	Zjawisko/ stopień zagrożenia	Województwa
1.	-	
2.		

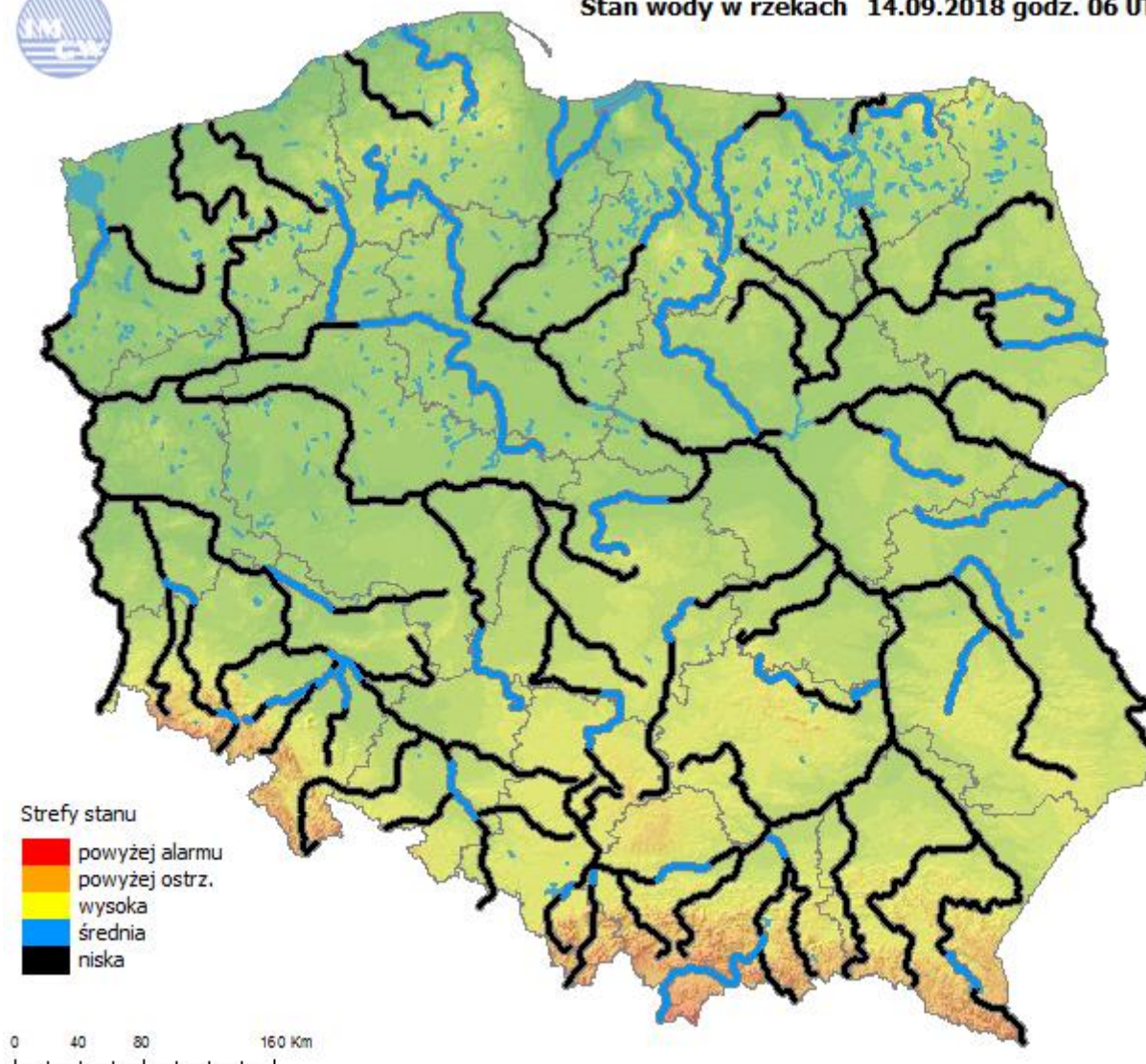
Ostrzeżenia meteorologiczne można śledzić na bieżąco na stronie:

<http://pogodynka.pl/ostrzezenia>

4. OCENA AKTUALNEJ SYTUACJI HYDROLOGICZNEJ



Stan wody w rzekach 14.09.2018 godz. 06 UTC



Ryc. 1. Stan wody w rzekach w Polsce

Dorzecze Wisły

Stan wody w dorzeczu Wisły układa się głównie w strefie wody niskiej i średniej. Stan średni zanotowano na Bystrzycy, Tyśmienicy, Supraśli, Krznie, Wkrze i Brdzie oraz lokalnie na Wiśle, Sole, Dunajcu, Sanie, Kamiennej, Pilicy, Narwi, Liwcu, Bzurze i Drwęcy.

Dorzecze Odry

Stan wody w dorzeczu Odry układa się głównie w strefie wody niskiej i średniej. Stan średni zanotowano na Gwdzie oraz lokalnie na Odrze, Ślęzie, Bystrzycy, Strzegomce, Baryczy, Bobrze, Warcie, Prośnie i Noteci.



Dorzecza Przymorza

Stan wody w dorzeczach Przymorza układa się głównie w strefie wody niskiej i średniej. Stan średni zanotowano na Łebie, Nogacie, Pastęce, Gubrze i Gołdapie oraz lokalnie Łynie.

Uwaga!

Dnia 14.09.2018 (godz. 08:00 cz. urzędowego) stan alarmowy zanotowano na 1 stacji wodowskazowej w dorzeczu Odry, o 4 cm na rzece Ner w miejscowości Lutomiersk. Stan ostrzegawczy zanotowano na 1 stacji wodowskazowej w dorzeczu Wisły.

1. SYTUACJA HYDROLOGICZNA w dniu 14.09.2018 o godz. 06:00 UTC (godz. 08:00 czasu urzędowego) (przekroczenie stanów ostrzegawczych, alarmowych i zmiana stanu w ciągu 24h)

Stacja wodowskazowa	Rzeka	Województwo	Stan wody [cm]	Zmiana stanu [cm]	Stan ostrz. [cm]	Stan alarm. [cm]
Ciecholewy	Brda	pomorskie	226	0	210	240
Lutomiersk	Ner	łódzkie	254*	54	230	250

* - przekroczenie stanu alarmowego

5. OSTRZEŻENIA HYDROLOGICZNE:

Aktualnie nie obowiązują żadne ostrzeżenia hydrologiczne.

W trakcie weekendu nie przewiduje się wydania ostrzeżeń hydrologicznych.

Ostrzeżenia można śledzić na bieżąco na stronie:

<http://www.pogodynka.pl/ostrezeniahydro>

Aktualną sytuację hydrologiczną można śledzić na bieżąco na stronie:

<http://www.monitor.pogodynka.pl>



6. PROGNOZA HYDROLOGICZNA DLA POLSKI 07-10.09.2018

W dorzeczu Wisły:

W najbliższych dniach na górnej Wiśle prognozuje się głównie wahania stanu wody na ogół w strefie wody niskiej, a w środkowym odcinku opadanie w strefie wody niskiej. Jedynie poniżej profilu Tczew mogą wystąpić wahania stanu wody, sięgające strefy wody średniej.

Na dopływach górnej Wisły przewiduje się głównie wahania i lokalne wzrosty stanów wody za sprawą prognozowanych opadów atmosferycznych, o charakterze ciągłym, a także burzowym. Lokalne wzrosty stanu wody mogą być gwałtowne, w szczególności na rzekach w województwie śląskim, świętokrzyskim oraz na północy województwa małopolskiego. Również na dopływach środkowej i dolnej Wisły przewiduje się wahania stanu wody i lokalne wzrosty, w związku ze spływem wód z górnych części zlewni oraz prognozowanymi opadami deszczu. Stany wody będą układać się przeważnie w strefie wody niskiej i średniej, a lokalnie wysokiej. Większe wahania mogą występować na odcinkach rzek, będących w zasięgu działania budowli hydrotechnicznych.

W zlewni Narwi i Bugu prognozuje się na ogół stabilizację stanów wody głównie w strefie wody niskiej oraz lokalnie - średniej.

W dorzeczu Odry:

Na górnej Odrze prognozowane są początkowo nieznaczne wzrosty stanu wody, z powodu powolnego spływu wód opadowych. Na Odrze środkowej (skanalizowanej) możliwe są wahania stanów wody związane z pracą urządzeń hydrotechnicznych, w szczególności poniżej Brzegu Dolnego albo Malczyc. W drugiej części okresu prognostycznego przebieg stanu wody górnej i środkowej Odry będzie bardziej wyrównany z tendencją spadkową. Na Odrze granicznej przewidywane są początkowo spadki, a następnie wzrosty stanów wody. Stany wody na Odrze będą układać się głównie w strefie wody niskiej i średniej.

W zlewniach dopływów górnej i środkowej Odry przewiduje się na ogół nieznaczne wzrosty stanów wody, szczególnie w zlewniach górskich oraz w zlewniach zurbanizowanych spowodowane prognozowanymi opadami deszczu. Większe wahania mogą występować na odcinkach rzek, będących w zasięgu działania zbiorników i budowli hydrotechnicznych.

W zlewniach dopływów górnej i środkowej Odry stany wody będą układały się w strefach wody średniej, a lokalnie niskiej.



Na Warcie prognozowana jest głównie stabilizacja, lokalnie niewielkie wzrosty stanów wody. Na dopływach Warty stany wody będą kształtowały się w strefie wody niskiej i średniej oraz lokalnie wysokiej. Możliwe są wahania stanów wody w związku z pracą urządzeń hydrotechnicznych.

W rzekach Przymorza i na Żuławach:

W trakcie okresu prognostycznego na Wybrzeżu, w ujściowym odcinku Wisły i Odry, na Zalewie Szczecińskim i Wiślanym prognozowane są niewielkie wahania poziomu wód w strefie stanów średnich. Na rzekach Przymorza stanów wody w strefie stany wody będą układały się w strefach średnich i niskich.

W zlewniach Łyny i Węgorapy prognozuje się przeważnie wahania stanu wody, głównie na skutek pracy urządzeń hydrotechnicznych, w strefie wody średniej i niskiej.

Część meteorologiczną przygotował: synoptyk meteorolog CBPM Mateusz Barczyk
Część hydrologiczną przygotowała: dyżurny hydrolog Jan Szymankiewicz
Część hydrologiczną autoryzował: synoptyk hydrolog Paweł Staniszewski

Prognoza hydrologiczna dla Polski w części opracowana na podstawie opracowań biur prognoz hydrologicznych IMGW-PIB

Uwagi i opinie proszę kierować na adres: centrum.nadzoru@imgw.pl