



Warszawa 07.09.2018

## Ocena aktualnej i prognozowanej sytuacji meteorologicznej i hydrologicznej na okres 07-10.09.2018

### 1. KRÓTKOTERMINOWA PROGNOZA POGODY DLA POLSKI

**Ważność: od godz. 19:30 dnia 07.09.2018 do godz. 19:30 dnia 08.09.2018**

W nocy na zachodzie i południowym wschodzie zachmurzenie duże z większymi przejaśnieniami, przelotne opady deszczu i zanikające burze. Na pozostałym obszarze zachmurzenie małe lub umiarkowane. Silne zamglenia, miejscami mgły ograniczające widzialność do 200 m. W czasie opadów deszczu i burz na zachodzie, lokalnie, sumy opadu sięgające 10 mm. Temperatura minimalna od 10°C do 15°C, nad morzem lokalnie cieplej, około 16°C. Wiatr słaby i umiarkowany, na północnym wschodzie wschodni, na pozostałym obszarze z kierunków zachodnich.

W dzień zachmurzenie umiarkowane, a w pasie od wschodniego Pomorza, Warmii i Mazur po Śląsk, Małopolskę i Podkarpacie okresami duże i tam miejscami przelotne opady deszczu, lokalnie burze. W czasie opadów deszczu i burz sumy opadu sięgające do 20 mm w Małopolsce, Kielecczyźnie i na Podkarpaciu, do 15 mm na w centrum i do około 10 mm na wschodnim Pomorzu i Warmii. Temperatura maksymalna od 18°C na Podhalu i 19°C na Podkarpaciu oraz wybrzeżu do 24°C na Podlasiu. Wiatr słaby i umiarkowany, północno-zachodni, jedynie na Podlasiu i Lubelszczyźnie wschodni. W czasie burz porywy wiatru do 55 km/h.

**Ważność: od godz. 19:30 dnia 08.09.2018 do godz. 19:30 dnia 09.09.2018**

W nocy zachmurzenie na ogół małe lub umiarkowane, we wschodniej połowie kraju okresami duże i tam słabe przelotne opady deszczu, początkowo również lokalne, zanikające burze. W drugiej połowie nocy silne zamglenia, lokalnie mgły ograniczające widzialność do 300 m. Temperatura minimalna od 9°C do 13°C, w kotlinach sudeckich około 8°C, 9°C, nad samym morzem około 14°C. Wiatr słaby, na zachodzie zmienny, na wschodzie z kierunków północnych. W czasie burz wiatr porywisty.

W dzień zachmurzenie małe i umiarkowane, po południu na północnym wschodzie przejściowo wzrastające do dużego i wówczas słabe przelotne opady deszczu. Temperatura maksymalna od 20°C na Podkarpaciu i nad morzem do 25°C na Śląsku i Ziemi Lubuskiej, na Przedgórzu Karpackim chłodniej - 18°C, 19°C. Wiatr słaby, na zachodzie zmienny - nad morzem z przewagą zachodniego, na pozostałym obszarze północny i północno zachodni.



## 2. ŚREDNIOTERMINOWA PROGNOZA POGODY DLA POLSKI

**Na okres: od godz. 19:30 dnia 22.07.2018 do godz. 19:30 dnia 27.07.2018**

### **09/10 - 11.09 (niedziela/poniedziałek - wtorek)**

Zachmurzenie na ogół małe i umiarkowane, na północy, a w poniedziałek również na wschodzie, okresami wzrastające do dużego i przelotne opady deszczu. Temperatura minimalna od 11°C do 15°C, na Podhalu około 9°C. Temperatura maksymalna od 21°C na Suwalszczyźnie do 27°C na Dolnym Śląsku i Ziemi Lubuskiej. Wiatr słaby i umiarkowany, z kierunków zachodnich.

### **11/12 - 12.09 (wtorek/środa - środa)**

Zachmurzenie małe i umiarkowane. Temperatura minimalna od 13°C do 16°C, na Podhalu około 11°C. Temperatura maksymalna od 24°C na północy i w kotlinach karpackich do 30°C na południowym zachodzie. Wiatr słaby i umiarkowany, południowo zachodni i zachodni. Nad morzem wiatr porywisty.

### **12/13 - 13.09 (środa/czwartek - czwartek)**

Zachmurzenie umiarkowane, okresami duże. Miejscami od Dolnego Śląska i Wielkopolski przez centrum po Warmię i Podlasie przelotne opady deszczu. Temperatura minimalna od 12°C do 16°C. Temperatura maksymalna od 17°C nad zachodnim wybrzeżem do 26°C na Górnym Śląsku, Podkarpaciu i w Małopolsce. Wiatr przeważnie umiarkowany, tylko na południu słaby, na wybrzeżu porywisty, zachodni i południowo zachodni.

### **13/14 - 14.09 (czwartek/piątek - piątek)**

Zachmurzenie umiarkowane, okresami duże. W pasie od Lubelszczyzny przez centrum po Wielkopolskę, Ziemię Lubuską i Nizinę Szczecińską przelotne opady deszczu i burze. Temperatura minimalna od 7°C na Suwalszczyźnie do 15°C na Śląsku. Temperatura maksymalna od 19°C na Suwalszczyźnie do 28°C na Śląsku. Wiatr słaby, z kierunków południowych. W czasie burz wiatr porywisty.

## 3. AKTUALNE OSTRZEŻENIA METEOROLOGICZNE

Aktualnie nie obowiązują żadne ostrzeżenia meteorologiczne.



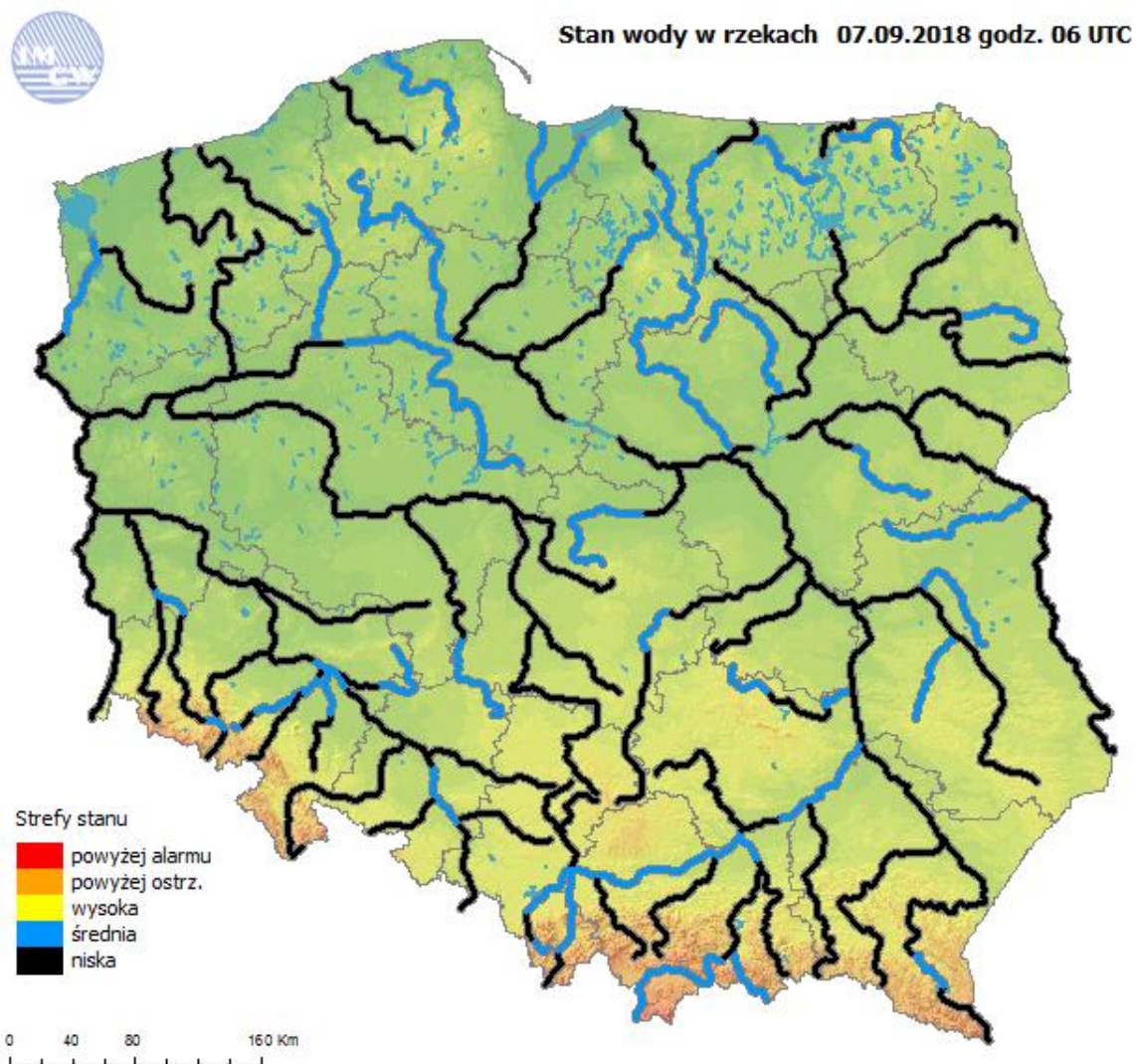
Istnieje możliwość wydania ostrzeżeń na następujące zjawiska:

Lp.	Zjawisko/ stopień zagrożenia	Województwa
1.	Burze /1	świętokrzyskie
2.	Burze /1	małopolskie
3.	Burze /1	podkarpackie

Ostrzeżenia meteorologiczne można śledzić na bieżąco na stronie:

<http://pogodynka.pl/ostrzezenia>

#### 4. OCENA AKTUALNEJ SYTUACJI HYDROLOGICZNEJ



Ryc. 1. Stan wody w rzekach w Polsce



### Dorzecze Wisły

Stan wody w dorzeczu Wisły układa się głównie w strefie wody niskiej i średniej. Stan średni zanotowano na Popradzie, Bystrzycy, Tyśmienicy, Supraśli, Orzycu, Krznie, Wkrze i Brdzie oraz lokalnie na Wiśle, Sole, Dunajcu, Sanie, Kamiennej, Pilicy, Liwcu, Bzurze i Drwęcy.

### Dorzecze Odry

Stan wody w dorzeczu Odry układa się głównie w strefie wody niskiej i średniej. Stan średni zanotowano na Gwdzie oraz lokalnie na Odrze, Ślęzie, Bystrzycy, Strzegomce, Widawie, Bobrze, Prośnie i Noteci.

### Dorzecza Przymorza

Stan wody w dorzeczach Przymorza układa się głównie w strefie wody średniej i niskiej. Stan średni zanotowano na Łebie, Nogacie, Gubrze i Gołdapie oraz lokalnie na Pasłęce i Łynie.

### Uwaga!

**Dnia 07.09.2018 (godz. 08:00 cz. urzędowego) nie zanotowano przekroczenia stanu alarmowego na stacjach wodowskazowych w Polsce.**

**Stan ostrzegawczy zanotowano na 1 stacji wodowskazowej w dorzeczu Wisły.**

### 1. SYTUACJA HYDROLOGICZNA w dniu 07.09.2018 o godz. 06:00 UTC (godz. 08:00 czasu urzędowego)

(przekroczenie stanów ostrzegawczych, alarmowych i zmiana stanu w ciągu 24h)

Stacja wodowskazowa	Rzeka	Województwo	Stan wody [cm]	Zmiana stanu [cm]	Stan ostrz. [cm]	Stan alarm. [cm]
Ciecholewy	Brda	pomorskie	226	0	210	240

*przekroczenia stanu alarmowego nie zanotowano*

### 5. OSTRZEŻENIA HYDROLOGICZNE:

Aktualnie nie obowiązują żadne ostrzeżenia hydrologiczne.

W trakcie weekendu nie przewiduje się wydania ostrzeżeń hydrologicznych.



*Ostrzeżenia można śledzić na bieżąco na stronie:*

**<http://www.pogodynka.pl/ostrzezeniahydro>**

*Aktualną sytuację hydrologiczną można śledzić na bieżąco na stronie:*

**<http://www.monitor.pogodynka.pl>**

## **6. PROGNOZA HYDROLOGICZNA DLA POLSKI 07-10.09.2018**

### **W dorzeczu Wisły:**

Na Wiśle w najbliższych dniach prognozuje się głównie wahania stanu wody, jedynie na środkowym odcinku możliwe są niewielkie wzrosty. Stany wody będą układać się w strefie wody niskiej, lokalnie średniej.

Na dopływach Wisły przewiduje się spadki i stabilizację stanów wody. W miejscach wystąpienia prognozowanych opadów deszczu mogą wystąpić wzrosty i wahania stanów wody - największe w górskich dopływach górnej Wisły i w zlewniach zurbanizowanych. Stany wody będą układać się w aktualnych strefach. Większe wahania mogą występować na odcinkach rzek, będących w zasięgu działania budowli hydrotechnicznych.

W zlewni Narwi i Bugu prognozuje się na ogół stabilizację oraz spadki stanów wody głównie w strefie wody średniej i niskiej.

### **W dorzeczu Odry:**

Na górnej Odrze prognozowane są głównie niewielkie spadki stanów wody. Na Odrze środkowej możliwe są wahania stanów wody związane z pracą urządzeń hydrotechnicznych, lokalnie mogą występować spadki i stabilizacja. Na Odrze granicznej przewidywana jest stabilizacja oraz lokalnie wzrosty stanów wody. Stany wody na Odrze będą układać się głównie w strefie wody niskiej, lokalnie średniej.

W zlewniach dopływów górnej i środkowej Odry przewiduje się na ogół stabilizację lub nieznacznie spadki stanów wody. Możliwe są lokalne wzrosty i wahania stanów wody, zwłaszcza w zlewniach górskich oraz w zlewniach zurbanizowanych spowodowane prognozowanymi opadami deszczu. Większe wahania mogą występować na odcinkach rzek, będących w zasięgu działania zbiorników i budowli hydrotechnicznych. W zlewniach dopływów górnej i środkowej Odry stany wody będą układały się w strefach wody niskiej, lokalnie średniej.



Na Warcie prognozowana jest głównie stabilizacja, lokalnie wzrosty stanów wody. Na dopływach Warty przewidywana jest stabilizacja i spadki stanów wody. Stany wody na Warcie i jej dopływach układać się będą w strefach wody niskiej i średniej, lokalnie wysokiej. Możliwe są wahania stanów wody w związku z pracą urządzeń hydrotechnicznych.

### **W rzekach Przymorza i na Żuławach:**

W trakcie okresu prognostycznego na Wybrzeżu, na Zalewie Szczecińskim i Wiślanym i na Żuławach prognozowane są wahania poziomu wód z tendencją spadkową w strefie stanów średnich. Na rzekach Przymorza i rzekach uchodzących do Zalewu Wiślanego i Zatoki Gdańskiej przewidywana jest stabilizacja i wahania stanów wody w obecnych strefach.

W zlewniach Łyny i Węgorapy prognozuje się przeważnie wahania stanu wody, lokalnie z tendencją spadkową, głównie na skutek pracy urządzeń hydrotechnicznych, na ogół w strefie wody średniej i niskiej.

**Część meteorologiczną przygotował:** synoptyk meteorolog CBPM Mateusz Barczyk  
**Część hydrologiczną przygotowała:** synoptyk hydrolog Izabela Adrian

*Prognoza hydrologiczna dla Polski w części opracowana na podstawie opracowań biur prognoz hydrologicznych IMGW-PIB*

---

Uwagi i opinie proszę kierować na adres: [centrum.nadzoru@imgw.pl](mailto:centrum.nadzoru@imgw.pl)