



Warszawa 17.08.2018

## Ocena aktualnej i prognozowanej sytuacji meteorologicznej i hydrologicznej na okres 17 – 20.08.2018

### 1. KRÓTKOTERMINOWA PROGNOZA POGODY DLA POLSKI

**Ważność: od godz. 19:30 dnia 17.08.2018 do godz. 19:30 dnia 18.08.2018**

W nocy na południowym wschodzie początkowo zachmurzenie umiarkowane i duże, przelotne opady deszczu i burze, około północy zanikające. Po północy liczne roz pogodzenia. W województwach zachodnich zachmurzenie małe i umiarkowane, stopniowo wzrastające do dużego, aż do wystąpienia przelotnych opadów deszczu. Lokalnie burze, zwłaszcza przed północą. W pozostałej części kraju na ogół bezchmurnie lub zachmurzenie małe. Miejscami, głównie we wschodniej połowie kraju, mgły ograniczające widzialność do 200 m. Temperatura minimalna od 10°C na północnym wschodzie i Pogórzu Karpackim do 18°C, 19°C miejscami na zachodzie i wybrzeżu. Wiatr przeważnie słaby, zmienny, na wybrzeżu także umiarkowany, północno-zachodni. W czasie burz wiatr w porywach do 60 km/h.

W dzień zachmurzenie umiarkowane i duże, miejscami przelotne opady deszczu oraz burze, lokalnie z gradem. Bez burz na krańcach północno-zachodnich i północno-wschodnich. Prognozowana wysokość opadów w czasie burz do 15 mm. Temperatura maksymalna od 26°C do 30°C; chłodniej na wybrzeżu, Pomorzu, Zamojszczyźnie i Pogórzu Karpackim: od 22°C do 25°C. Wiatr słaby i umiarkowany, przeważnie północno-zachodni, tylko na wschodzie zmienny. W czasie burz porywy wiatru do 70 km/h.

**Ważność: od godz. 19:30 dnia 18.08.2018 do godz. 19:30 dnia 19.08.2018**

W nocy zachmurzenie małe i umiarkowane, początkowo miejscami duże z zanikającymi przelotnymi opadami deszczu i burzami. We wschodniej połowie kraju lokalnie mgły ograniczające widzialność do 200 metrów. Temperatura minimalna od 13°C do 18°C; chłodniej w kotlinach górskich: około 12°C. Wiatr słaby, nad morzem umiarkowany, z kierunków północnych i zachodnich.

W dzień w północno-zachodniej połowie kraju zachmurzenie małe i umiarkowane, na wybrzeżu okresami duże i miejscami przelotne opady deszczu. W pozostałej części kraju zachmurzenie umiarkowane i duże. Miejscami, głównie na południu i południowym wschodzie



przelotne opady deszczu oraz burze, lokalnie z gradem. Prognozowana wysokość opadów w czasie burz do 15 mm. Temperatura maksymalna od 22°C, 23 na północy do 29°C na południowym zachodzie. Wiatr słaby i umiarkowany, z kierunków północnych i zachodnich. W czasie burz porywy wiatru do 60 km/h.

## **2. ŚREDNIOTERMINOWA PROGNOZA POGODY DLA POLSKI**

**Na okres: od godz. 19:30 dnia 19.08.2018 (niedziela) do godz. 19:30 dnia 24.08.2018 (piątek)**

### **19/20 - 22.08 (niedziela/poniedziałek - środa)**

Zachmurzenie małe i umiarkowane, okresami na zachodzie i północy oraz krańcach południowych duże z przelotnymi opadami deszczu. W środę na Podkarpaciu burze. Temperatura minimalna od 14°C do 19°C, chłodniej okresami na Suwalszczyźnie i Pogórzu Karpackim: około 13°C. Temperatura maksymalna od 23°C na Suwalszczyźnie do 31°C na Dolnym Śląsku, chłodniej na Podhalu i miejscami na wybrzeżu: od 20°C do 23°C. Wiatr słaby i umiarkowany, z kierunków zachodnich i południowych. W czasie burz porywy wiatru do 60 km/h.

### **22/23 - 24.08 (środa/czwartek - piątek)**

Zachmurzenie małe i umiarkowane, okresami na północy oraz krańcach południowych duże z przelotnymi opadami deszczu. W czwartek na Podhalu możliwe burze. Temperatura minimalna od 14°C do 19°C, chłodniej na Pogórzu Karpackim: około 12°C. Temperatura maksymalna od 26°C na Suwalszczyźnie do 32°C na Dolnym Śląsku i Ziemi Lubuskiej, chłodniej na Podhalu, Pomorzu i wybrzeżu: od 22°C do 26°C. Wiatr słaby i umiarkowany, z kierunków zachodnich i południowych. W czasie burz porywy wiatru do 65 km/h.

## **3. AKTUALNE OSTRZEŻENIA METEOROLOGICZNE**

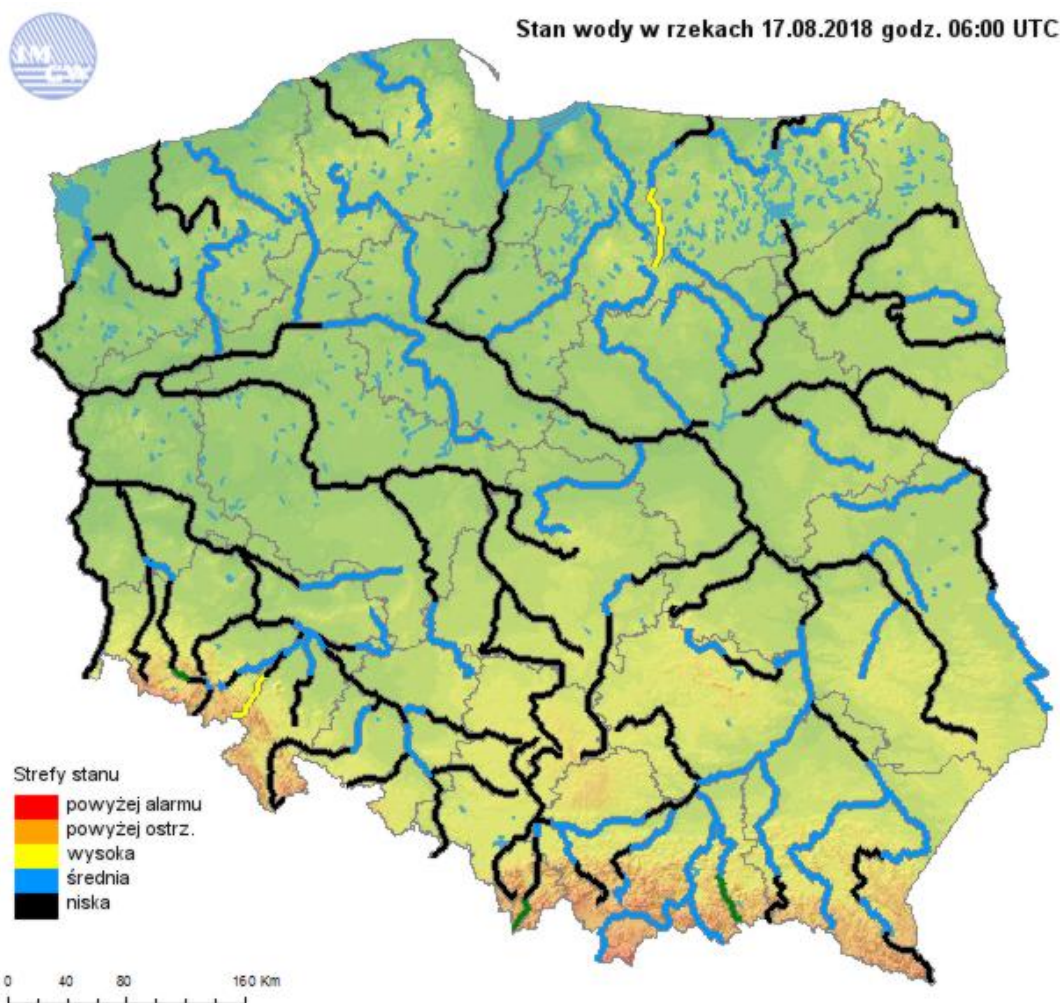
Brak ostrzeżeń

**W sobotę istnieje możliwość wydania ostrzeżeń na burze z gradem 1° dla województw: mazowieckiego, łódzkiego i wielkopolskiego.**

*Ostrzeżenia meteorologiczne można śledzić na bieżąco na stronie:*

**<http://pogodynka.pl/ostrzezenia>**

#### 4. OCENA AKTUALNEJ SYTUACJI HYDROLOGICZNEJ



Ryc. 1. Stan wody w rzekach w Polsce

##### Dorzecze Wisły

Stan wody w dorzeczu Wisły układa się głównie w strefie wody średniej i niskiej. Stan niski zanotowano na Przemszy, Brynicy, Nidzie, Wieprzu, Radomce, Narwi, Biebrzy, Pisie i Nurcu oraz lokalnie na Wiśle, Sole, Skawie, Rabie, Białej Tarnowskiej, Wisłóce, Sanie, Kamiennej, Pilicy, Bugu i Liwcu.

##### Dorzecze Odry

Stan wody w dorzeczu Odry układa się głównie w strefie wody niskiej i średniej. Stan wysoki zanotowano lokalnie na Bystrzycy. Stan średni zanotowano na Gwdzie i Drawie oraz lokalnie na Odrze, Małej Panwi, Nysie Kłodzkiej, Ślęzie, Bystrzycy, Strzegomce, Widawie, Baryczy, Bobrze, Prośnie i Noteci.



## Dorzecza Przymorza

Stan wody w dorzeczach Przymorza układa się głównie w strefie wody średniej i niskiej. Stan wysoki obserwowano na górnej Łynie. Stan niski zanotowano na Redze, Słupi i Węgorapie oraz na dolnej Łynie.

### Uwaga!

Dnia 17.08.2018 (godz. 08:00 cz. urzędowego) nie zanotowano przekroczenia stanu alarmowego na stacjach wodowskazowych w Polsce.

Stan ostrzegawczy zanotowano na 1 stacji wodowskazowej w dorzeczu Wisły.

1. SYTUACJA HYDROLOGICZNA w dniu 17.08.2018 o godz. 06:00 UTC (godz. 08:00 czasu urzędowego)

(przekroczenie stanów ostrzegawczych, alarmowych i zmiana stanu w ciągu 24h)

Stacja wodowskazowa	Rzeka	Województwo	Stan wody [cm]	Zmiana stanu [cm]	Stan ostrz. [cm]	Stan alarm. [cm]
Ciecholewy	Brda	pomorskie	229	0	210	240

*przekroczenia stanu alarmowego nie zanotowano*

## 5. OSTRZEŻENIA HYDROLOGICZNE:

Aktualnie nie obowiązują żadne ostrzeżenia hydrologiczne. W trakcie weekendu nie prognozuje się wydania ostrzeżeń hydrologicznych.

*Ostrzeżenia można śledzić na bieżąco na stronie:*

**<http://www.pogodynka.pl/ostrezeniahydro>**

*Aktualną sytuację hydrologiczną można śledzić na bieżąco na stronie:*

**<http://www.monitor.pogodynka.pl/>**

## 6. PROGNOZA HYDROLOGICZNA DLA POLSKI 17 – 20.08.2018

### W dorzeczu Wisły:

Na Wiśle w najbliższych dniach prognozuje się głównie wahania stanu wody w strefie wody średniej oraz niskiej.



Na dopływach górnej Wisły prognozowane są spadki oraz stabilizacja poziomu wody w strefie stanów średnich i niskich. W miejscu wystąpienia burz spodziewane są niewielkie wzrosty bądź wahania poziomu wody w aktualnych strefach stanu.

Na dopływach środkowej i dolnej Wisły prognozowane są głównie wahania i spadki stanów wody w strefie wody średniej i niskiej, lokalnie wysokiej. W rejonach występowania opadów burzowych mogą wystąpić lokalne wahania stanu wody w aktualnych strefach stanu. Najbardziej narażone są na to niewielkie cieki oraz obszary zurbanizowane. Lokalnie mogą występować wahania, związane z pracą urządzeń hydrotechnicznych.

### **W dorzeczu Odry:**

Na górnej, środkowej i dolnej Odrze stany wody ulegać będą niewielkim wahaniom w strefie wody niskiej i średniej.

Na górskich i podgórskich oraz zurbanizowanych dopływach górnej i środkowej Odry prognozuje się wahania stanu wody w strefie wody średniej i niskiej, lokalnie wysokiej. Na Bystrzycy poniżej Lubachowa wystąpią wahania stanu wody do strefy wody wysokiej spowodowane pracą zbiornika Lubachów. W rejonach występowania opadów burzowych, szczególnie na terenach górskich, podgórskich i zurbanizowanych, możliwe są krótkotrwałe wzrosty stanów wody do ok. 30 cm. Na przeważającym obszarze dorzecza środkowej Odry i lokalnie w dorzeczu górnej Odry będzie dochodzić do pogłębiania suszy hydrologicznej. Na dopływach dolnej Odry prognozowane są głównie wahania stanu wody w strefie wody niskiej, lokalnie średniej.

Na Warcie prognozowane jest stabilizacja i spadki stanów wody. Stan wody w zlewni Warty układać się będzie w strefie wody niskiej i średniej, lokalnie wysokiej.

Na Noteci i jej dopływach przeważać będzie stabilizacja i tendencja spadkowa poziomu wody w strefie wody niskiej i średniej, lokalnie wysokiej.

### **W rzekach Przymorza i na Żuławach:**

W ciągu okresu prognostycznego na wybrzeżu, Zalewie Szczecińskim i Wiślanym oraz na Żuławach prognozowane jest utrzymywanie się stabilnej sytuacji hydrologicznej, ze stanami wody w strefie stanów średnich. W zlewniach rzek Przymorza, zlewniach rzek uchodzących do Zatoki Gdańskiej i Zalewu Wiślanego stany wody będą się utrzymywały w strefie stanów niskich, lokalnie średnich. W Żukowie (Jez. Druzno) stany wody będą się utrzymywały w strefie stanów wysokich.





INSTYTUT METEOROLOGII I GOSPODARKI WODNEJ  
PAŃSTWOWY INSTYTUT BADAWCZY  
CENTRUM NADZORU OPERACYJNEGO PSHM  
ul. Podleśna 61, 01-673 Warszawa  
tel.: (022) 56-94-140  
fax.: (022) 83-45-097  
e-mail: [centrum.nadzoru@imgw.pl](mailto:centrum.nadzoru@imgw.pl)  
[www.pogodynka.pl](http://www.pogodynka.pl) [www.imgw.pl](http://www.imgw.pl)

W zlewniach Łyny i Węgorapy prognozuje się na ogół wahania poziomu wody z tendencją spadkową, związane z pracą urządzeń hydrotechnicznych, głównie w strefie wody średniej i niskiej.

**Część meteorologiczną przygotowała:** synoptyk meteorolog CBPM Małgorzata Tomczuk

**Część hydrologiczną przygotowała:** dyżurny hydrolog Magdalena Mańk

**Część hydrologiczną autoryzował:** synoptyk hydrolog Grzegorz Walijewski

*Prognoza hydrologiczna dla Polski w części opracowana na podstawie opracowań biur prognoz hydrologicznych IMGW-PIB*

---

Uwagi i opinie proszę kierować na adres: [centrum.nadzoru@imgw.pl](mailto:centrum.nadzoru@imgw.pl)