



Warszawa 10.08.2018

Ocena aktualnej i prognozowanej sytuacji meteorologicznej i hydrologicznej na okres 10 – 13.08.2018

1. KRÓTKOTERMINOWA PROGNOZA POGODY DLA POLSKI

Ważność: od godz. 19:30 dnia 10.08.2018 do godz. 19:30 dnia 11.08.2018

W nocy na północnym zachodzie kraju zachmurzenie na ogół umiarkowane i tam bez opadów. W Sudetach i na Pogórzu Sudeckim oraz na Śląsku Opolskim i Górnym zachmurzenie duże i jednostajne opady deszczu, o natężeniu umiarkowanym; prognozowana wysokość opadów do 25 mm. Na pozostałym obszarze zachmurzenie duże z większymi przejaśnieniami, miejscami przelotne opady deszczu, a w województwach wschodnich i południowo-wschodnich także burze, lokalnie możliwy grad. Prognozowana wysokość opadów w czasie burz do 25 mm, lokalnie na wschodzie do 40 mm. Temperatura minimalna od 15°C do 19°C, chłodniej miejscami na zachodzie: 14°C, a w kotlinach sudeckich: 11°C, 12°C. Wiatr na ogół słaby, zmienny, na wybrzeżu i Pomorzu oraz miejscami na wschodzie umiarkowany, w czasie burz dość silny. W czasie burz wiatr w porywach do 80 km/h, miejscami 100 km/h.

W dzień na zachodzie kraju zachmurzenie umiarkowane, miejscami słabe przelotne opady deszczu, tylko na wybrzeżu zachodnim silniejsze do 10 mm. Na pozostałym obszarze zachmurzenie duże z większymi przejaśnieniami, przelotne opady deszczu, a na południowym wschodzie i wschodzie burze. Burze możliwe także miejscami na wybrzeżu. Lokalnie opady drobnego gradu. Prognozowana wysokość opadów w czasie burz do 20 mm, miejscami na wschodzie do 25 mm. Temperatura maksymalna od 20°C na Suwalszczyźnie i Podhalu do 26°C na Ziemi Lubuskiej, w Wielkopolsce, na Kujawach oraz na Śląsku Dolnym i Opolskim. Wiatr na wschodzie słaby, poza tym umiarkowany, w rejonach podgórskich i nad morzem okresami porywisty, południowo-zachodni i zachodni. W czasie burz porywy wiatru do 75 km/h.

Ważność: od godz. 19:30 dnia 11.08.2018 do godz. 19:30 dnia 12.08.2018

W nocy na zachodzie i południowym zachodzie zachmurzenie małe i umiarkowane, gdzieś słaby deszcz. Na pozostałym obszarze zachmurzenie umiarkowane, okresami duże z przelotnymi opadami deszczu, na południowym wschodzie przechodzącymi w jednostajne i tam prognozowana suma opadów do 15 mm. Miejscami na południu mgły ograniczające widzialność do 300 m. Temperatura minimalna od 12°C do 16°C; chłodniej w kotlinach sudeckich i na Podhalu: 9°C do 10°C, a ciepłej nad morzem: 17°C, 18°C. Wiatr słaby i umiarkowany, na wybrzeżu i Pomorzu okresami dość silny, w porywach do 65 km/h, zachodni.

W dzień zachmurzenie małe i umiarkowane, na północy i północnym wschodzie okresami wzrastające do dużego i tam gdzieś niewielkie przelotne



opady deszczu. Temperatura maksymalna od 20°C do 24°C, chłodniej w kotlinach karpackich: 19°C, a cieplej na zachodzie: 25°C, 26°C. Wiatr umiarkowany, na wybrzeżu chwilami porywisty, zachodni.

2. ŚREDNIOTERMINOWA PROGNOZA POGODY DLA POLSKI

Na okres: od godz. 19:30 dnia 12.08.2018 (niedziela) do godz. 19:30 dnia 17.08.2018 (piątek)

12/13 - 13.08 (niedziela/poniedziałek - poniedziałek)

Zachmurzenie małe i umiarkowane, na Pomorzu Zachodnim okresami duże i tam gdzieś słaby, przelotny deszcz. Temperatura minimalna od 11°C, 12°C na północnym wschodzie do 16°C na Śląsku Dolnym i Opolskim, chłodniej na Podhalu: 9°C. Temperatura maksymalna od 25°C na Suwalszczyźnie do 31°C na Śląsku i Ziemi Lubuskiej, chłodniej na Podhalu: 24°C. Wiatr umiarkowany, południowy i południowo-wschodni.

13/14 - 15.08 (poniedziałek/wtorek - środa)

Zachmurzenie umiarkowane okresami duże. Na północy i wschodzie, a we wtorek także na południu i w centrum przelotne opady deszczu. We wtorek na wschodzie burze. Temperatura minimalna od 14°C na Suwalszczyźnie do 19°C w nocy poniedziałek/wtorek na południu. Chłodniej na Podhalu: 11°C. Temperatura maksymalna od 24°C do 27°C, chłodniej na wybrzeżu: 21°C, 23°C, a cieplej we wtorek na południowym wschodzie: 28°C, 30°C. Wiatr umiarkowany, na wybrzeżu i Pomorzu okresami dość silny, porywisty, przeważnie zachodni. W czasie burz wiatr w porywach do 70 km/h.

15/16 - 17.08 (środa/czwartek - piątek)

Zachmurzenie małe, na północy kraju okresami umiarkowane, w piątek na północnym zachodzie słaby, przelotny deszcz. Temperatura minimalna od 13°C na północnym wschodzie i w kotlinach sudeckich do 20°C w nocy czwartek/piątek na wybrzeżu. Chłodniej na Podhalu 10°C, 12°C. Temperatura maksymalna od 23°C w czwartek na Suwalszczyźnie i Podhalu do 32°C w piątek w województwach południowo-zachodnich. Wiatr słaby i umiarkowany, z kierunków zmieniających się.

3. AKTUALNE OSTRZEŻENIA METEOROLOGICZNE

Ostrzeżenia meteorologiczne obowiązujące na godz. 12:00 dnia 10.08.2018

Burze z gradem, stopień 2.

woj. warmińsko-mazurskie (część wschodnia), podlaskie, mazowieckie, podlaskie, lubelskie, podkarpackie, świętokrzyskie, małopolskie.

Burze z gradem, stopień 1.

woj. warmińsko-mazurskie (część zachodnia), woj. pomorskie (część wschodni), woj. kujawsko-pomorskie (część wschodnia), woj. śląskie.



Upał, stopień 2. ważne do g. 20:00 10.08.2018

województwa: warmińsko-mazurskie, podlaskie, mazowieckie, lubelskie (część zachodnia), łódzkie, świętokrzyskie, śląskie, małopolskie, podkarpackie.

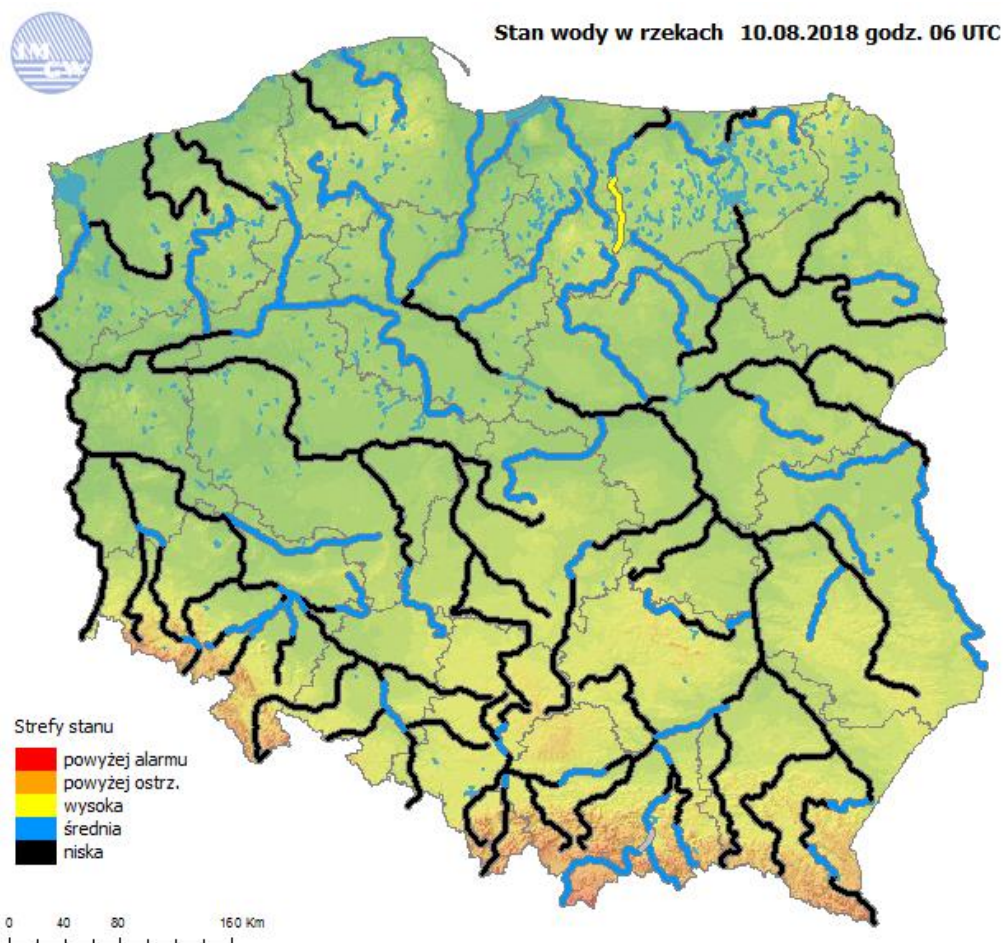
Istnieje możliwość wydania ostrzeżeń na następujące zjawiska:

Burze z gradem, stopień 1 dla woj. mazowieckiego, lubelskiego, małopolskiego i podkarpackiego.

Ostrzeżenia meteorologiczne można śledzić na bieżąco na stronie:

<http://pogodynka.pl/ostrezenia>

4. OCENA AKTUALNEJ SYTUACJI HYDROLOGICZNEJ



Ryc. 1. Stan wody w rzekach w Polsce

Dorzecze Wisły

Stan wody w dorzeczu Wisły układa się głównie w strefie wody średniej i niskiej. Stan niski zanotowano na Brynicy, Sole, Skawie, Rabie, Nidzie, Wisłoce, Wisłoku, Wieprzu, Radomce, Narwi, Biebrzy, Pisie i Nurcu oraz lokalnie na Wiśle, Przemszy, Sole, Białej Tarnowskiej, Sanie, Kamiennej, Pilicy, Bugu i Liwcu.



Dorzecze Odry

Stan wody w dorzeczu Odry układa się głównie w strefie wody niskiej i średniej. Stan wysoki zanotowano na Nerze. Stan średni zanotowano na Osobłodze, Baryczy, Gwdzie i Drawie oraz lokalnie na Odrze, Ślęzie, Bystrzycy, Strzegomce, Widawie, Bobrze, Prośnie i Noteci.

Dorzecza Przymorza

Stan wody w dorzeczach Przymorza układa się głównie w strefie wody średniej i niskiej. Stan wysoki zanotowano na górnej Łynie. Stan niski zanotowano na Redze, Parsęcie, Stupi i Węgorapie oraz lokalnie na Pastęce i Łynie.

Uwaga!

Dnia 10.08.2018 (godz. 08:00 cz. urzędowego) nie zanotowano przekroczenia stanu alarmowego na stacjach wodowskazowych w Polsce.

Stan ostrzegawczy zanotowano na 1 stacji wodowskazowej w dorzeczu Wisły.

1. SYTUACJA HYDROLOGICZNA w dniu 10.08.2018 o godz. 06:00 UTC (godz. 08:00 czasu urzędowego)

(przekroczenie stanów ostrzegawczych, alarmowych i zmiana stanu w ciągu 24h)

Stacja wodowskazowa	Rzeka	Województwo	Stan wody [cm]	Zmiana stanu [cm]	Stan ostrz. [cm]	Stan alarm. [cm]
Ciecholewy	Brda	pomorskie	230	0	210	240

przekroczenia stanu alarmowego nie zanotowano

5. OSTRZEŻENIA HYDROLOGICZNE:

Aktualnie obowiązują:

Lp.	Zjawisko / stopień zagrożenia	Województwa
1.	Wezbranie z przekroczeniem stanu ostrzegawczego / 2	śląskie, małopolskie, świętokrzyskie

Możliwe jest wydanie ostrzeżenia dla woj. podkarpackiego – wezbranie z przekroczeniem stanu ostrzegawczego st. 2 w wieczornych lub nocnych godzinach 10.08.2018.

Ostrzeżenia można śledzić na bieżąco na stronie:

<http://www.pogodynka.pl/ostrezeniahydro>

Aktualną sytuację hydrologiczną można śledzić na bieżąco na stronie:

<http://www.monitor.pogodynka.pl/>

6. PROGNOZA HYDROLOGICZNA DLA POLSKI 10 – 13.08.2018

W dorzeczu Wisły:

Na Wiśle w najbliższych dniach prognozuje się głównie stabilizację oraz powolne spadki stanu wody w strefie wody średniej oraz niskiej.



Na dopływach górnej Wisły w miejscu wystąpienia burz spodziewane są gwałtowne wzrosty poziomu wody lokalnie do strefy stanów wysokich. W miejscu szczególnie intensywnych opadów – przede wszystkim w górnych biegach karpackich dopływów oraz na innych mniejszych ciekach na terenie w/w województw możliwe jest przekroczenie stanów ostrzegawczych a punktowo alarmowych

Na dopływach środkowej i dolnej Wisły prognozowane są głównie wahania i spadki stanów wody w strefie wody średniej i niskiej. W rejonach występowania opadów burzowych mogą wystąpić lokalne wahania i na ogół krótkotrwałe, szczególnie na mniejszych ciekach i zlewniach silnie zurbanizowanych. Lokalnie mogą występować wahania, związane z pracą urządzeń hydrotechnicznych.

Obecne przekroczenia stanów ostrzegawczych będą się charakteryzowały tendencją spadkową.

W dorzeczu Odry:

Na odcinku górnej, środkowej i dolnej Odry stany wody ulegać będą niewielkim wahaniom w strefie wody niskiej i średniej.

W piątek i sobotę, w zlewniach dopływów górnej Odry opady deszczu będą powodowały wzrosty stanów wody do strefy wody średniej, lokalnie wysokiej. Możliwość osiągnięcia lub krótkotrwałego przekroczenia stanu ostrzegawczego będzie istniała w zlewniach miejskich (przede wszystkim Kłodnica) lub małych zlewniach górskich. Od niedzieli do poniedziałku dominować będzie tendencja spadkowa stanów wody lub przebieg wyrównany w strefie stanów średnich i niskich.

W piątek i z piątku na sobotę, w zlewniach lewostronnych dopływów środkowej Odry (szczególnie Biała Głuchołaska, górna Nysa Kłodzka, Osobłoga), na skutek spływu wód opadowych możliwe będą wzrosty stanów wody, głównie w strefie stanów średnich, choć lokalnie niewykluczone osiągnięcie strefie wody wysokiej. Niewielkie wahania mogą wystąpić w zlewni Kaczawy, górnego Bobru oraz Bystrzycy.

Od soboty do poniedziałku przeważać będzie tendencja spadkowa lub przebieg wyrównany stanów wody w strefie wody niskiej albo średniej. W zlewniach prawostronnych dopływów środkowej Odry przewiduje się na ogół przebieg wyrównany lub opadanie stanów wody w strefie stanów niskich albo średnich przez cały okres obowiązywania prognozy. Wahania wystąpią lokalnie, głównie w związku z pracą urządzeń piętrzących.

Na Warcie prognozowane jest stabilizacja i spadki stanów wody. Stan wody w zlewni Warty układać się będzie w strefie wody niskiej i średniej.



Na Noteci i jej dopływach przeważać będzie stabilizacja i tendencja spadkowa poziomu wody w strefie wody niskiej, średniej i lokalnie wysokiej.

W rzekach Przymorza i na Żuławach:

W ciągu kolejnych dób na wybrzeżu, Zalewie Szczecińskim i Wiślanym oraz na Żuławach prognozowane jest utrzymywanie się stabilnej sytuacji hydrologicznej, ze stanami wody w strefie stanów średnich. W zlewniach rzek Przymorza, zlewniach rzek uchodzących do Zatoki Gdańskiej i Zalewu Wiślanego stany wody będą się utrzymywały w strefie stanów średnich i niskich. Lokalnie na jeziorze Drużno (Żukowo) i Pasłęce (Kalisty) stany wody będą się utrzymywały w strefie stanów wysokich.

W zlewniach Łyny i Węgorapy prognozuje się na ogół wahania poziomu wody wywołane prognozowanymi opadami o charakterze burzowym oraz pracą urządzeń hydrotechnicznych na ogół w obecnych strefach. Na Łynie w Olsztynie w przypadku wystąpienia intensywnych opadów na obszarze zlewni powyżej ww. profilu, prognozowane jest przekroczenie stanu ostrzegawczego, istnieje także możliwość osiągnięcia lub przekroczenia stanu alarmowego.

Część meteorologiczną przygotowała: synoptyk meteorolog CBPM Anna Nemec
Część hydrologiczną przygotował: dyżurny hydrolog Grzegorz Walijewski

Prognoza hydrologiczna dla Polski w części opracowana na podstawie opracowań biur prognoz hydrologicznych IMGW-PIB

Uwagi i opinie proszę kierować na adres: centrum.nadzoru@imgw.pl