



Warszawa 27.07.2018

Ocena aktualnej i prognozowanej sytuacji meteorologicznej i hydrologicznej na okres 27.07 – 02.08.2018

1. KRÓTKOTERMINOWA PROGNOZA POGODY DLA POLSKI

Ważność: od godz. 19:30 dnia 27.07.2018 do godz. 19:30 dnia 28.07.2018

W nocy, na krańcach północnych kraju zachmurzenie umiarkowane i na ogół bez opadów. Na pozostałym obszarze zachmurzenie duże z większymi przejaśnieniami i przelotne opady deszczu. Na południowym zachodzie, południu i w centrum kraju zanikające burze. Lokalnie możliwy również grad. Nad ranem, miejscami na Pomorzu mgły ograniczające widzialność do 300 m, a w kotlinach górskich do 100 m. Temperatura minimalna od 17°C na Podlasiu i Podkarpaciu do 20°C na Mazowszu i Pomorzu Zachodnim, w kotlinach górskich od 16°C do 18°C. Wiatr słaby i umiarkowany, w czasie burz okresami porywisty, północno-wschodni.

W dzień w całym kraju początkowo zachmurzenie małe i umiarkowane, w ciągu dnia stopniowo wzrastające do dużego, aż do wystąpienia miejscami przelotnych opadów deszczu i burz. Lokalnie możliwe opady gradu. Prognozowana suma opadów w czasie burz w zachodniej połowie kraju do 15 mm, natomiast we wschodniej połowie do 35 mm, a na Podkarpaciu do 40 mm. Temperatura maksymalna od 28°C do 31°C, chłodniej na Wybrzeżu i na Podhalu od 25°C do 28°C. Wiatr słaby i umiarkowany, wschodni i południowo-wschodni. W czasie burz porywy wiatru do 70 km/h.

Ważność: od godz. 19:30 dnia 28.07.2018 do godz. 19:30 dnia 29.07.2018

W pierwszej połowie nocy zachmurzenie umiarkowane i duże, miejscami zwłaszcza na zachodzie, południu i południowym wschodzie przelotne opady deszczu i zanikające burze. Prognozowana suma opadów w czasie burz do 15 mm. W drugiej połowie nocy większe przejaśnienia, a na Pomorzu, Warmii, Mazurach i Podlasiu mgły ograniczające widzialność do 300 m. Temperatura minimalna od 18°C do 21°C, chłodniej w kotlinach górskich od 15°C do 17°C. Wiatr przeważnie słaby zmienny, jedynie na zachodzie północno-zachodni, a na Wybrzeżu i Pomorzu z południowego wschodu. W czasie burz wiatr w porywach do 55 km/h.

W dzień zachmurzenie umiarkowane i duże. Miejscami w całym kraju przelotne opady deszczu i burze. Lokalnie opady gradu. Opady deszczu okresami o natężeniu umiarkowanym i silnym. Prognozowana suma opadów w czasie burz do 25 mm w zachodniej połowie kraju



i do 40 mm we wschodniej połowie. Temperatura maksymalna od 26°C nad morzem do 31°C miejscami w centrum. Wiatr słaby i umiarkowany, przeważnie z północnego zachodu i z północy. W czasie burz wiatr w porywach do 80 km/h.

2. ŚREDNIOTERMINOWA PROGNOZA POGODY DLA POLSKI

Na okres: od godz. 19:30 dnia 29.07.2018 do godz. 19:30 dnia 03.08.2018

29/30 - 01.08 (niedziela/poniedziałek - środa)

W zachodniej i północno-zachodniej Polsce zachmurzenie przeważnie małe i umiarkowane. We wschodniej połowie i na południu zachmurzenie duże z większymi przejaśnieniami, miejscami przelotne opady deszczu i burze. Lokalnie opady gradu. Temperatura minimalna od 15°C na zachodzie i Wybrzeżu w poniedziałek, do 22°C w środę na wschodzie i w centrum. Temperatura maksymalna przeważnie od 28°C do 31°C, najchłodniej na północnym zachodzie w poniedziałek do 25°C, a najcieplej we wtorek i środę do 34°C na południu woj. lubuskiego. Wiatr słaby i umiarkowany, północny i północno-wschodni skracający na południowo-zachodni. W czasie burz wiatr w porywach do 70 km/h.

01/02 - 02.08 (środa/czwartek - czwartek)

Zachmurzenie duże z większymi przejaśnieniami. Miejscami przelotne opady deszczu i burze. Lokalnie opady gradu. Temperatura minimalna od 18°C do 22°C. Temperatura maksymalna od 24°C nad morzem do 31°C na południu kraju. Wiatr słaby i umiarkowany, okresami dość silny, na zachodzie północno-zachodni, na wschodzie kraju południowo-wschodni. W czasie burz porywy wiatru do 70 km/h.

02/03 - 03.08 (czwartek/piątek - piątek)

Zachmurzenie umiarkowane i duże. Na wschodzie kraju przelotne opady deszczu i burze. Temperatura minimalna od 15°C do 18°C. Temperatura maksymalna od 23°C na północnym wschodzie do 28°C na południowym zachodzie. Wiatr słaby i umiarkowany północno-zachodni. W czasie burz wiatr porywisty.



3. AKTUALNE OSTRZEŻENIA METEOROLOGICZNE

Lp.	Zjawisko/ stopień zagrożenia	Województwa
1.	Upał / 2	pomorskie, lubuskie, wielkopolskie, zachodniopomorskie, dolnośląskie, śląskie, opolskie, małopolskie, świętokrzyskie, mazowieckie, kujawsko-pomorskie
2.	Burze z gradem / 1	lubuskie, wielkopolskie, dolnośląskie, śląskie, opolskie, małopolskie, świętokrzyskie

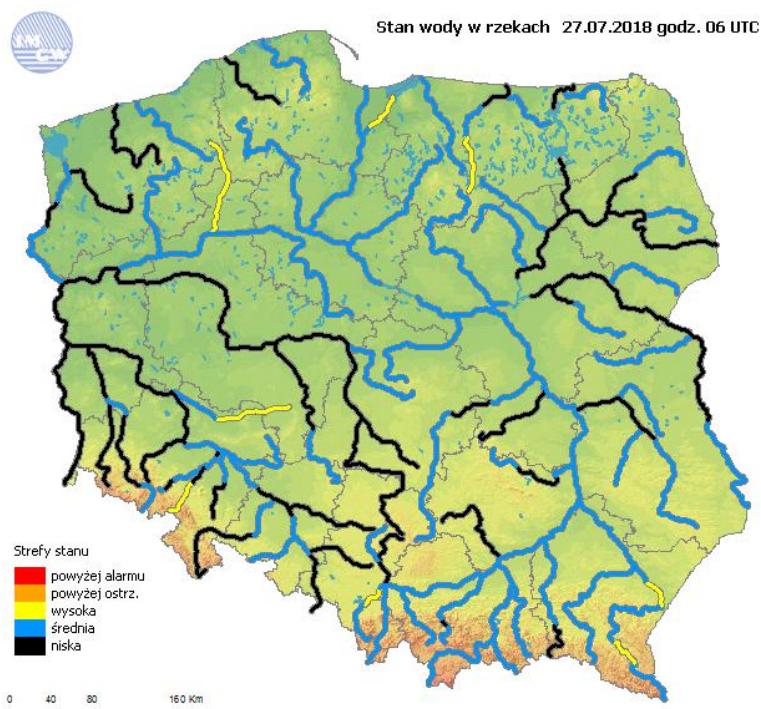
Istnieje możliwość wydania ostrzeżeń na następujące zjawiska:

Lp.	Zjawisko/ stopień zagrożenia	Województwa
1.	Upał/2	pomorskie, lubuskie, wielkopolskie, zachodniopomorskie, dolnośląskie, śląskie, opolskie, świętokrzyskie, mazowieckie, kujawsko-pomorskie
2.	Upał/1	dolnośląskie, opolskie
3.	Burze z gradem / 1	dolnośląskie, opolskie, małopolskie, śląskie, warmińsko-mazurskie, podkarpackie
4.	Burze z gradem /2	mazowieckie, lubelskie, warmińsko- mazurskie,

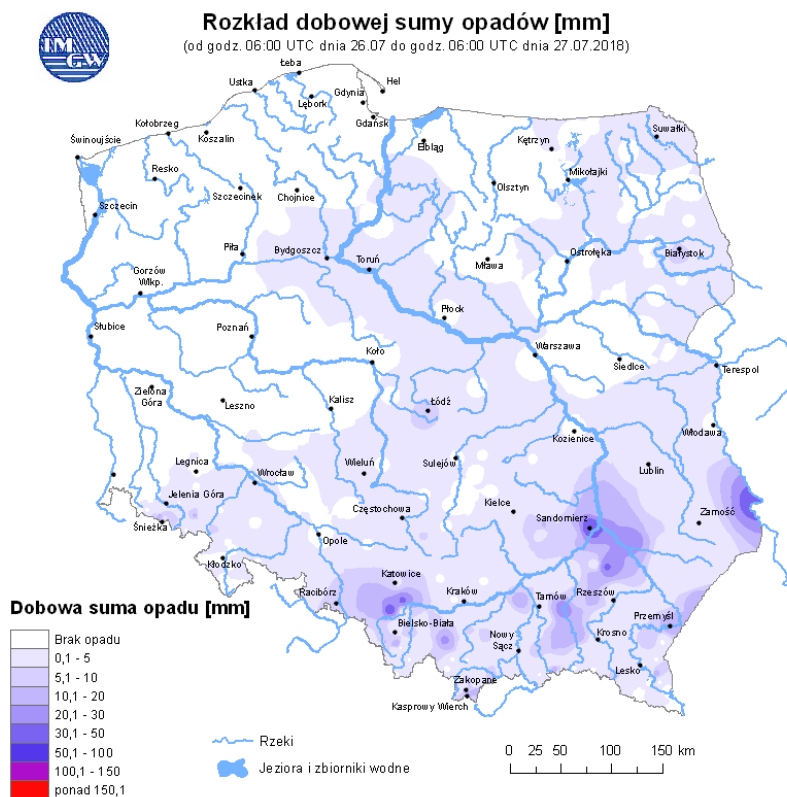
Ostrzeżenia meteorologiczne można śledzić na bieżąco na stronie:

<http://pogodynka.pl/ostrezenia>

4. OCENA AKTUALNEJ SYTUACJI HYDROLOGICZNEJ



Ryc. 1. Stan wody w rzekach w Polsce



Ryc. 2. Rozkład dobowej sumy opadów



Dorzecze Wisły

Stan wody w dorzeczu Wisły układa się głównie w strefie wody średniej, lokalnie wysokiej i niskiej. Stan wysoki obserwowano lokalnie na górnej Wiśle i na Sanie. Stan niski zanotowano na Przemszy, Nidzie, Radomce, Narwi, Pisie i na dolnym Bugu oraz lokalnie na Rabie, Wisłoce, Kamiennej, Wieprzu, Pilicy, Biebrzy i Liwcu.

Dorzecze Odry

Stan wody w dorzeczu Odry układa się głównie w strefie wody niskiej i średniej. Stan wysoki zanotowano na Gwdzie oraz lokalnie na Bystrzycy i Baryczy. Stan średni zanotowano na Osobłodze, Widawie, Nerze, Noteci i Drawie oraz lokalnie na Odrze, Nysie Kłodzkiej, Ślęzie, Bystrzycy, Strzegomce, Baryczy, Bobrze i Prośnie.

Dorzecza Przymorza

Stan wody w dorzeczach Przymorza układa się głównie w strefie wody średniej. Stan wysoki zanotowano na Nogacie i na górnej Łynie. Stan niski zanotowano na Redze, Słupi i Węgorapie oraz lokalnie na dolnej Łynie.

Uwaga!

Dnia 27.07.2018 (godz. 08:00 cz. urzędowego) nie zanotowano przekroczenia stanu alarmowego na stacjach wodowskazowych w Polsce.

Stan ostrzegawczy zanotowano na 2 stacjach wodowskazowych w dorzeczu Wisły.

1. SYTUACJA HYDROLOGICZNA w dniu 27.07.2018 o godz. 06:00 UTC (godz. 08:00 czasu urzędowego)
(przekroczenie stanów ostrzegawczych, alarmowych i zmiana stanu w ciągu 24h)

Stacja wodowskazowa	Rzeka	Województwo	Stan wody [cm]	Zmiana stanu [cm]	Stan ostrz. [cm]	Stan alarm. [cm]
Ciecholewy	Brda	pomorskie	238	0	210	240
Czarna Woda	Wda	pomorskie	134	-2	130	150

przekroczenia stanu alarmowego nie zanotowano

5. OSTRZEŻENIA HYDROLOGICZNE:

Aktualnie nie obowiązują żadne ostrzeżenia hydrologiczne

Ostrzeżenia można śledzić na bieżąco na stronie:

<http://www.pogodynka.pl/ostrezeniahydro>

Aktualną sytuację hydrologiczną można śledzić na bieżąco na stronie:

<http://www.monitor.pogodynka.pl/>



6. PROGNOZA HYDROLOGICZNA DLA POLSKI 27.07 – 30.07.2018

W dorzeczu Wisły:

Na Wiśle w najbliższych dniach prognozuje się głównie dalsze spadki stanu wody w strefie wody średniej. Wahania przewiduje się jedynie w górnym biegu rzeki – powyżej ujścia Dunajca.

Na dopływach górnej Wisły prognozowana są głównie wahania i spadki stanów wody w strefie wody wysokiej, lokalnie średniej. Jednakże w związku z prognozowanymi opadami burzowymi, sytuacja hydrologiczna nie będzie stabilna i można się spodziewać lokalnych wezbrań z punktowymi przekroczeniami stanów ostrzegawczych (województwo podkarpackie).

Na dopływach środkowej i dolnej Wisły prognozowane jest stabilizacja i opadanie stanu wody, które może zostać zakłócone poprzez lokalne wzrosty poziomu wody, związane z opadami deszczu. Obecne przekroczenia stanów ostrzegawczych na Brdzie (Ciecholewy) i Wdzie (Czarna woda) będą się charakteryzowały tendencją spadkową.

W ciągu okresu prognostycznego w zlewni Bugu po Krzyczew przewiduje się wzrosty poziomu wody w strefie stanów średnich, których wielkość będzie uzależniona od rozwoju sytuacji meteorologicznej i natężenia prognozowanych opadów.

W dorzeczu Odry:

Na odcinku górnej i środkowej Odry prognozuje się wahania poziomu wody w związku z prognozowanymi, przelotnymi opadami deszczu. Na Odrze środkowej swobodnie płynącej przewiduje się znaczne wahania stanów wody, spowodowane spływem wody opadowej i pracą stopnia wodnego Brzeg Dolny. Na Odrze granicznej prognozowane są spadki stanów wody.

Na zurbanizowanych, górskich i podgórszych dopływach górnej i środkowej Odry prognozuje się wahania stanu wody w strefie średniej i niskiej, lokalnie wysokiej. Możliwe są wzrosty do strefy wody wysokiej w związku z prognozowanymi opadami. W szczególności duże wzrosty są przewidywane na Kłodnicy, gdzie w profilu Gliwice może zostać przekroczony stan ostrzegawczy, w przypadku intensywnych opadów burzowych. Chwilowe przekroczenia stanów ostrzegawczych możliwe są także na rzece Kuroch i Barycz. Na obszarach nieobjętych opadami będzie dochodzić do pogłębiania suszy hydrologicznej. Na dopływach dolnej Odry prognozowane są spadki stanu wody.



Na Warcie prognozowane jest stabilizacja i spadki stanów wody. Stan wody w zlewni Warty układać się będzie w strefie wody niskiej i średniej.

Na Noteci i jej dopływach przeważać będzie stabilizacja i tendencja spadkowa poziomu wody w strefie wody niskiej, średniej i lokalnie wysokiej.

W rzekach Przymorza i na Żuławach:

W ciągu okresu prognostycznego w ujściowym odcinku Wisły i Odry, wzdłuż Wybrzeża, w ujściowych odcinkach rzek, na Zalewie Szczecińskim i Wiślanym oraz na Żuławach prognozowane są nieznaczne wzrosty poziomu wody w strefie stanów średnich, a lokalnie wysokich.

Na rzekach Przymorza przewidywane są głównie wahania stanów wody w obecnych strefach z niewielką tendencją spadkową.

W zlewniach Łyny i Węgorapy prognozuje się niewielkie wahania stanu wody w strefie wody średniej i niskiej, która może być zakłócona pracą urządzeń hydrotechnicznych. Na górnej Łynie wahania stanu wody będą w strefie wody wysokiej

Część meteorologiczną przygotowała: synoptyk meteorolog CBPM: Ewa Łapińska

Część hydrologiczną przygotował: dyżurny hydrolog Jan Szymankiewicz

Część hydrologiczną autoryzował: synoptyk hydrolog Grzegorz Walijewski

Prognoza hydrologiczna dla Polski w części opracowana na podstawie opracowań biur prognoz hydrologicznych IMGW-PIB

Uwagi i opinie proszę kierować na adres: centrum.nadzoru@imgw.pl