



Warszawa 20.07.2018

Ocena aktualnej i prognozowanej sytuacji meteorologicznej i hydrologicznej na okres: od godz.15:00 dnia 20.07.2018 do godz. 19:30 dnia 27.07.2018

1. KRÓTKOTERMINOWA PROGNOZA POGODY DLA POLSKI

Ważność: od godz. 19:30 dnia 20.07.2018 do godz. 19:30 dnia 21.07.2018

W nocy na przeważającym obszarze kraju zachmurzenie małe lub umiarkowane, tylko na południowym wschodzie, a początkowo również na wschodzie, duże i przelotne opady deszczu, na wschodzie początkowo, zanikające burze. Na południu silne zamglenia, lokalnie mgły ograniczające widzialność do 400 m. Temperatura minimalna od 12°C na Pomorzu i Dolnym Śląsku do 17°C na Mazowszu i nad samym morzem, lokalnie w kotlinach sudeckich 10°C. Wiatr słaby, zachodni i północno zachodni, tylko na zachodzie zmienny.

W dzień zachmurzenie małe i umiarkowane, w drugiej połowie dnia na południowym wschodzie gdzieśgdzie wzrastające do dużego i przelotne opady deszczu, w obszarach podgórskich Karpat suma opadu może sięgać 10 mm. Temperatura maksymalna od 24°C do 27°C, na Podhalu około 21°C, nad morzem około 22°C. Wiatr słaby, nad morzem okresami umiarkowany, północno-zachodni i zachodni.

Ważność: od godz. 19:30 dnia 21.07.2018 do godz. 19:30 dnia 22.07.2018

W nocy zachmurzenie małe i umiarkowane, tylko w rejonie Karpat okresami duże i tam przejściowo możliwe słabe opady deszczu. Nad ranem lokalnie, głównie na północy kraju, mgły ograniczające widzialność do 300 m. Temperatura minimalna od 13°C do 16°C, w kotlinach górskich około 10°C, 11°C, nad morzem 16°C, 17°C. Wiatr słaby, na zachodzie zmienny, na pozostałym obszarze północno zachodni i północny.

W dzień zachmurzenie małe i umiarkowane, po południu w centrum, na południu i wschodzie przejściowo wzrastające do dużego i przelotne opady deszczu. W rejonie Karpat lokalne burze z opadami do 20 mm i możliwym gradem. Temperatura maksymalna od 24°C na wschodzie do 28°C na zachodzie, na Podhalu 22°C, nad morzem 23°C. Wiatr słaby i umiarkowany, w czasie burz porywisty, z kierunków północnych.

2. ŚREDNIOTERMINOWA PROGNOZA POGODY DLA POLSKI

Na okres: od godz. 19:30 dnia 22.07.2018 (niedziela) do godz. 19:30 dnia 27.07.2018 (piątek)

22/23 - 23.07 (niedziela/poniedziałek - poniedziałek)

Zachmurzenie małe i umiarkowane, na północy, południu i zachodzie po południu wzrastające do dużego i przelotne opady deszczu, na południu oraz w lokalnie na Pomorzu burze. Temperatura minimalna od 13°C na



północnym wschodzie do 16°C na zachodzie, w kotlinach górskich 12°C, nad morzem 17°C. Temperatura maksymalna od 23°C na północy do 27°C na zachodzie. Wiatr słaby i umiarkowany, północny i północno-zachodni. W czasie burz porywy wiatru do 60 km/h.

23/24 - 24.07 (poniedziałek/wtorek - wtorek)

Zachmurzenie małe i umiarkowane, po południu wzrastające do dużego i przelotne opady deszczu, na południu również burze. Temperatura minimalna od 12°C na północnym wschodzie do 17°C na zachodzie, na Podhalu 11°C. Temperatura maksymalna od 22°C na Warmii, Mazurach i nad morzem do 27°C na zachodzie. Wiatr słaby i umiarkowany. W czasie burz porywy wiatru do 60 km/h.

24/25 - 25.07 (wtorek/środa - środa)

Zachmurzenie na Pomorzu zachmurzenie małe lub umiarkowane, na pozostałym obszarze zachmurzenie przeważnie umiarkowane, okresami wzrastające do dużego i przelotne opady deszczu, na wschodzie, w centrum i na południu również burze. Temperatura minimalna od 14°C do 17°C, w kotlinach górskich 11°C, 13°C. Temperatura maksymalna od 25°C na wschodzie do 29°C na zachodzie. Wiatr słaby i umiarkowany, północny. W czasie burz porywy wiatru do 60 km/h.

25/26 - 26.07 (środa/czwartek - czwartek)

Zachmurzenie małe i umiarkowane, okresami wzrastające do dużego. Poza wybrzeżem i zachodnim Pomorzem w całym kraju możliwe przelotne opady deszczu i burze, lokalnie możliwe ulewy i grad. Temperatura minimalna od 15°C do 18°C, na Podhalu około 12°C. Temperatura maksymalna od 26°C na wschodzie do 30°C na zachodzie, na Podhalu i nad morzem około 25°C. Wiatr słaby i umiarkowany, północny i północno-wschodni. W czasie burz porywy wiatru do 70 km/h.

26/27 - 27.07 (czwartek/piątek - piątek)

Zachmurzenie umiarkowane, okresami duże. Przelotne opady deszczu i burze, lokalnie możliwe ulewy. Temperatura minimalna od 15°C do 19°C. Temperatura maksymalna od 27°C do 30°C, tylko na pogórzu i nad morzem około 25°C. Wiatr słaby i umiarkowany, wschodni, północno-wschodni i północny. W czasie burz porywy wiatru do 75 km/h.

3. AKTUALNE OSTRZEŻENIA METEOROLOGICZNE

Lp.	Zjawisko/ stopień zagrożenia	Województwa
1.	Burze z gradem/1	Mazowieckie (powiaty wschodnie)
2.	Burze z gradem/1	Lubelskie

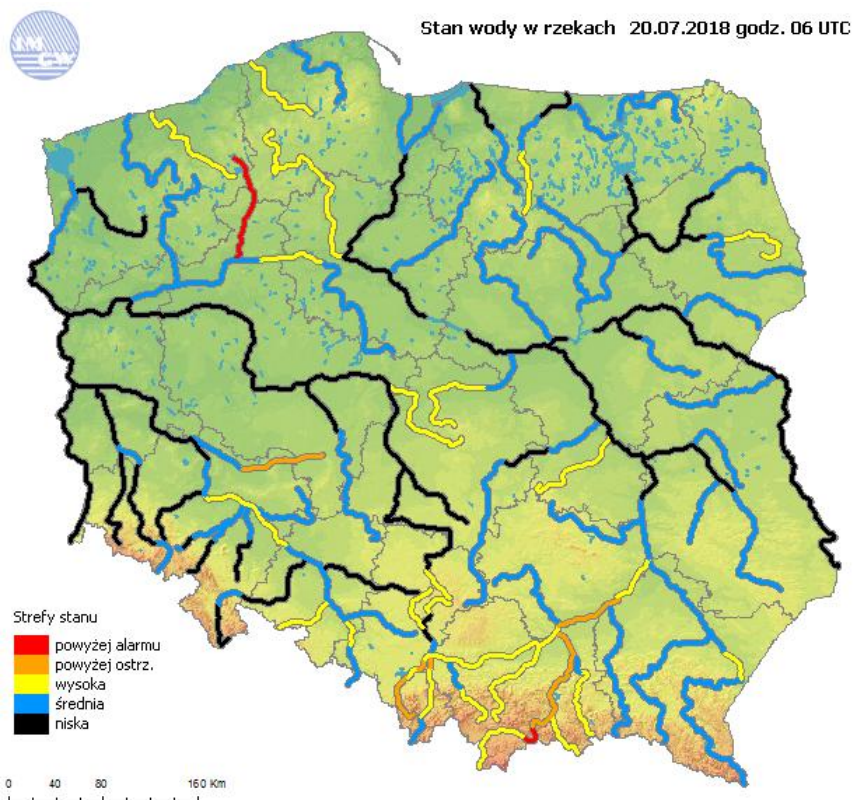
Istnieje możliwość wydania ostrzeżeń na następujące zjawiska:



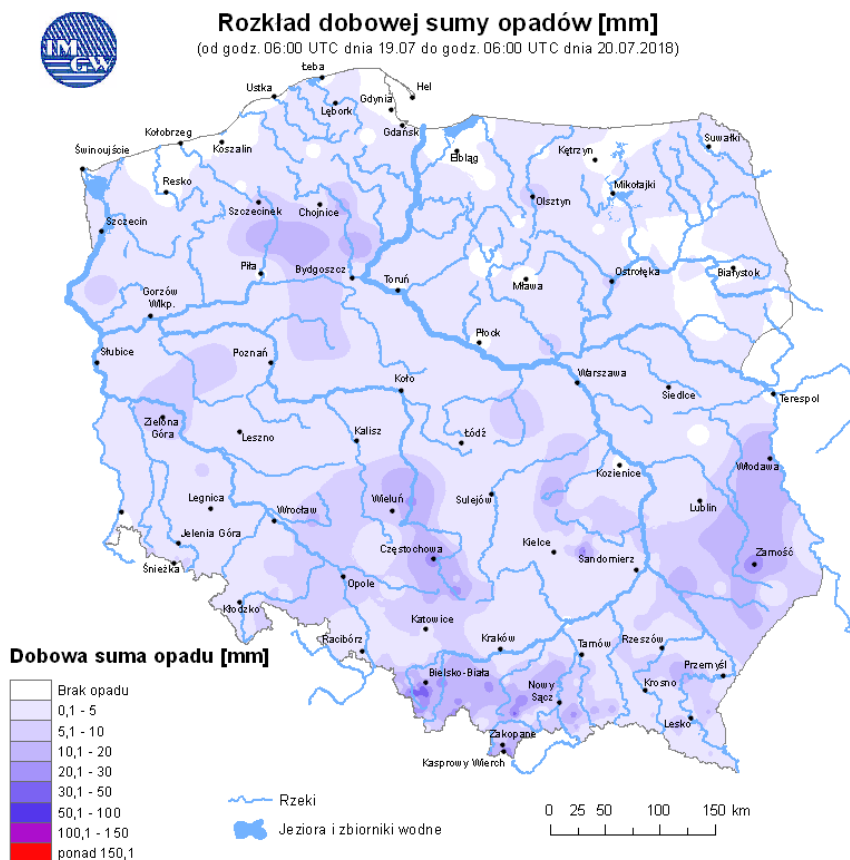
Lp.	Zjawisko/ stopień zagrożenia	Województwa
1.	Burze z gradem/1	śląskie
2.	Burze z gradem/1	małopolskie
3.	Burze z gradem/1	podkarpackie

Ostrzeżenia meteorologiczne można śledzić na bieżąco na stronie:
<http://pogodynka.pl/ostrezenia>

4. OCENA AKTUALNEJ SYTUACJI HYDROLOGICZNEJ



Ryc. 1. Stan wody w rzekach w Polsce



Ryc. 2. Rozkład dobowej sumy opadów

Dorzecze Wisły

Stan wody w dorzeczu Wisły układa się głównie w strefie wody średniej i niskiej. Stan wysoki zanotowano na górnej Wiśle, na Brynicy, Rabie, Dunajcu, Popradzie, Radomce i Supraśli oraz lokalnie na Przemszy, Sole, Skawie, Białej Tarnowskiej, Sanie i Bzurze. Stan niski zanotowano na Pisie i Bugu oraz lokalnie na Wiśle, Przemszy, Wieprzu, Pilicy, Narwi, Biebrzy i Liwcu.

Dorzecze Odry

Stan wody w dorzeczu Odry układa się głównie w strefie wody niskiej i średniej. Stan wysoki obserwowano na Osobłodze, Nerze i Gwdzie oraz lokalnie na górnej Odrze, Baryczy, górnej Warcie i na Noteci. Stan średni zanotowano na Kłodnicy, Widawie i Drawie oraz lokalnie na Odrze, Nysie Kłodzkiej, Ślęzie, Bystrzycy, Strzegomce, Baryczy, Bobrze, Prośnie i Noteci.

Dorzecza Przymorza

Stan wody w dorzeczach Przymorza układa się głównie w strefie wody średniej i niskiej. Stan wysoki zanotowano na Parsęcie i Słupi oraz lokalnie na górnej Łynie. Stan niski zanotowano lokalnie na Pasłęce i na dolnej Łynie.



Uwaga!

Dnia 20.07.2018 (godz. 08:00 cz. urzędowego) stan alarmowy został przekroczony na 3 stacjach wodowskazowych w dorzeczu Wisły, maksymalnie o 34 cm na rzece Białka w miejscowości Trybsz oraz na 1 stacji wodowskazowej w dorzeczu Odry o 3 cm na rzece Gwda w miejscowości Piła.

Stan ostrzegawczy przekroczony został na 26 stacjach wodowskazowych w dorzeczu Wisły i na 6 stacjach wodowskazowych dorzecza Odry.

1. SYTUACJA HYDROLOGICZNA w dniu 20.07.2018 o godz. 06:00 UTC (godz. 08:00 czasu urzędowego) (przekroczenie stanów ostrzegawczych, alarmowych i zmiana stanu w ciągu 24h)

Stacja wodowskazowa	Rzeka	Województwo	Stan wody [cm]	Zmiana stanu [cm]	Stan ostrz. [cm]	Stan alarm. [cm]
Wisła-Czarne	Wisła	śląskie	108	3	100	120
Wisła	Wisła	śląskie	163	-12	150	180
Ustroń-Oblaziec	Wisła	śląskie	199	-28	180	230
Skoczów	Wisła	śląskie	221	-33	210	260
Jawiszowice	Wisła	małopolskie	569	40	480	630
Karsy	Wisła	małopolskie	661	285	550	750
Szczucin	Wisła	małopolskie	514	298	460	660
Wisła-Czarne	Biała Wisielka	śląskie	95	-4	90	110
Mikuszowice	Biała	śląskie	182	-2	170	200
Czechowice-Bestwina	Biała	śląskie	196	-8	190	260
Oświęcim	Soła	małopolskie	394	67	370	460
Pewel Mała	Koszarawa	śląskie	184	-26	150	230
Nowy Targ	Czarny Dunajec	małopolskie	277	-159	260	350
Sromowce Wyżne	Dunajec	małopolskie	376*	7	280	360
Krościenko	Dunajec	małopolskie	384	-11	320	390
Gołkowice	Dunajec	małopolskie	326	-90	320	400
Nowy Sącz Dunajec	Dunajec	małopolskie	288	-56	250	380
Czchów	Dunajec	małopolskie	374	-34	310	410
Zgłobice	Dunajec	małopolskie	457	6	450	600
Żabno	Dunajec	małopolskie	706	256	530	750
Trybsz	Białka	małopolskie	314*	-47	250	280
Kazanów	Iłzanka	mazowieckie	218	36	195	270
Januszewice	Czarna	świętokrzyskie	342	39	320	400
Odrzywół	Drzewiczka	mazowieckie	232	87	220	260
Sochonie	Czarna	podlaskie	109	-1	100	120
Szreńsk	Mławka	mazowieckie	138	5	130	180
Bielawy	Mroga	łódzkie	314	18	310	360
Ciecholewy	Brda	pomorskie	246*	6	210	240
Czarna Woda	Wda	pomorskie	140	-1	130	150
Kamionka	Stradunia	opolskie	140	4	140	180
Odolanów	Barycz	wielkopolskie	112	25	90	120
Odolanów	Kuroch	wielkopolskie	161	40	140	170



Ptusza	Gwda	wielkopolskie	267	20	240	290
Piła	Gwda	wielkopolskie	223*	23	190	220
Korzybie	Wieprza	pomorskie	146	21	130	160
Grabowo	Grabowa	zachodniopomorskie	160	12	160	170

* - przekroczenie stanu alarmowego

5. OSTRZEŻENIA HYDROLOGICZNE:

Lp.	Województwo	Stopień	Zjawisko	Rzeki / zlewnie
1	Świętokrzyskie	2	wezbranie z przekroczeniem stanów ostrzegawczych	Wisła
2	Podkarpackie	2	wezbranie z przekroczeniem stanów ostrzegawczych	Wisła
3	Małopolskie	2	wezbranie z przekroczeniem stanów ostrzegawczych	Wisła
4	Łódzkie	2	wezbranie z przekroczeniem stanów ostrzegawczych	Zlewnia Bzury i Pilicy

Uwaga!

W związku z dynamiczną sytuacją meteorologiczno-hydrologiczną możliwe jest wydanie ostrzeżeń hydrologicznych w związku z dalszym spływem wód opadowych.

Ostrzeżenia można śledzić na bieżąco na stronie:

<http://www.pogodynka.pl/ostrezeniahydro>

Aktualną sytuację hydrologiczną można śledzić na bieżąco na stronie:

<http://www.monitor.pogodynka.pl/>

6. PROGNOZA HYDROLOGICZNA DLA POLSKI 20.07 – 23.07.2018

W dorzeczu Wisły:

Na Wiśle w najbliższych dniach prognozuje się głównie wzrosty stanu wody, związane z przemieszczaniem się fali wezbraniowej po ostatnich kilkudniowych opadach deszczu. Jednak pod koniec okresu prognostycznego sytuacja w górnym odcinku Wisły będzie się stabilizować, a poziom wody opadał. Wówczas znaczne wzrosty stanów wody będą notowane w środkowym biegu Wisły - przewidywane są wzrosty do strefy wody wysokiej, z możliwością punktowego przekroczenia stanu ostrzegawczego. W dolnym odcinku rzeki przewiduje się wahania stanów wody. Stan wody górnej Wisły układać się będzie w strefie wody wysokiej z przekroczeniami stanu ostrzegawczego. W środkowym odcinku początkowo stany wody będą w strefie wody niskiej, w kolejnych dniach mogą wzrosnąć do strefy średniej i wysokiej. Na dolnej Wiśle stany wód będą układać się w strefie wody niskiej, lokalnie średniej.



Na dopływach górnej Wisły prognozowana są głównie wahania i spadki stanów wody w strefie wody wysokiej, lokalnie średniej. Początkowo możliwe są jeszcze wzrosty stanów wody. Również w przypadku wystąpienia prognozowanych przelotnych opadów deszczu, w zlewniach górskich przewiduje się wzrosty i wahania stanu wody. Przekroczenia stanów ostrzegawczych i alarmowych będą się utrzymywały.

Na dopływach środkowej i dolnej Wisły prognozowane są wahania i wzrosty stanów wody związane z przemieszczaniem wody w zlewni. Obecne przekroczenia stanów ostrzegawczych będą się utrzymywać.

W ciągu okresu prognostycznego w zlewni Bugu po Krzyczew przewiduje się stabilizację poziomu wody w strefie stanów niskich, a na Krznie w dolnej części strefy stanów średnich.

W dorzeczu Odry:

Na odcinku górnej i skanalizowanym środkowej Odry prognozuje się głównie opadanie wody z możliwymi wahaniami w strefie wody średniej, lokalnie wysokiej. Na Odrze środkowej swobodnie płynącej przewiduje się znaczne wahania stanów wody, spowodowane spływem wody opadowej i pracą stopnia wodnego Brzeg Dolny. Na Odrze granicznej prognozowane są wzrosty stanów wody, a poniżej wodowskazu Bielinek poziom wody będzie się stabilizował. Stany wody na Odrze będą układać się w strefie wody niskiej, lokalnie średniej i wysokiej.

Na zurbanizowanych, górskich i podgórszych dopływach górnej i środkowej Odry prognozuje się opadanie i wahania stanu wody w strefie średniej i niskiej, lokalnie wysokiej. Początkowo utrzymujące się przekroczenia stanów ostrzegawczych (na rzekach: Stradunia, Kuroch i Barycz) będą stopniowo opadały.

Na Warcie prognozowane są wzrosty stanów wody, jedyni w górnym jej odcinku możliwe są wahania i stabilizacja. Stan wody w zlewni Warty układać się będzie w strefie wody niskiej, średniej i wysokiej.

Na Noteci możliwe są wzrosty stanów wody, a na dopływach stabilizacja i wahania w strefie wody średniej i wysokiej. Na Gwdzie utrzymywać się będzie stan ostrzegawczy, początkowo, lokalnie również alarmowy.

W rzekach Przymorza i na Żuławach:



W ciągu okresu prognostycznego w ujściowym odcinku Wisły i Odry, wzdłuż Wybrzeża, na Zalewie Szczecińskim i Wiślanym oraz na Żuławach prognozowane są wahania poziomów wody w strefie stanów średnich.

Na rzekach Przymorza stany wody będą wahać się i stopniowo opadać, w strefie stanów niskich i średnich, lokalnie wysokich. Natomiast na rzekach uchodzących do Zalewu Wiślanego przewidywane są głównie wahania stanów wody w obecnych strefach.

W zlewniach Łyny i Węgorapy prognozuje się tendencję spadkową stanu wody, która może być zakłócona pracą urządzeń hydrotechnicznych i spływem wód opadowych. Na górnej Łynie możliwe jest przekroczenie stanu ostrzegawczego.

Część meteorologiczną przygotowała: synoptyk meteorolog CBPM: Maria Waliniowska

Część hydrologiczną przygotował: dyżurny hydrolog Jan Szymankiewicz

Część hydrologiczną autoryzowała: synoptyk hydrolog Izabela Adrian

Prognoza hydrologiczna dla Polski w części opracowana na podstawie opracowań biur prognoz hydrologicznych IMGW-PIB

Uwagi i opinie proszę kierować na adres: centrum.nadzoru@imgw.pl