



Warszawa 13.07.2018

Ocena aktualnej i prognozowanej sytuacji meteorologicznej i hydrologicznej

od godz.15:00 dnia 13.07.2018 do godz. 19:30 dnia 16.07.2018

1. KRÓTKOTERMINOWA PROGNOZA POGODY DLA POLSKI

Ważność: od godz. 19:30 dnia 13.07.2018 do godz. 19:30 dnia 14.07.2018

W nocy w województwach zachodnich zachmurzenie umiarkowane okresami duże i tam niewielkie, przelotne opady, a na Dolnym Śląsku początkowo także burze, podczas których może spaść do 15 mm deszczu. Na pozostałym obszarze kraju zachmurzenie duże z większymi przejaśnieniami, miejscami przelotne opady deszczu, a w pierwszej części nocy także burze. Prognozowana wysokość opadów w czasie burz do 20 mm. Temperatura minimalna od 13°C do 16°C, chłodniej w kotlinach górskich: 12°C, a cieplej miejscami na wybrzeżu: 17°C. Wiatr słaby i umiarkowany, nad morzem porywisty, wysoko w górach okresami dość silny i silny, w porywach do 80 km/h, północno-zachodni. W czasie burz porywy wiatru do 65 km/h.

W dzień na północnym zachodzie zachmurzenie umiarkowane, okresami wzrastające do dużego i miejscami niewielkie, przelotne opady deszczu. Na pozostałym obszarze kraju zachmurzenie duże z większymi przejaśnieniami, przelotne opady deszczu, miejscami burze, lokalnie z gradem. Prognozowana wysokość opadów w czasie burz do 15 mm, 25 mm, a na Podlasiu do 30 mm. Temperatura maksymalna od 20°C na południowym wschodzie, na Warmii i lokalnie na Mazurach, 23°C w centrum, do 26°C na Ziemi Lubuskiej. Wiatr słaby i umiarkowany, porywisty, wysoko w górach okresami silny, w porywach do 80 km/h, północno-zachodni. W czasie burz porywy wiatru do 70 km/h

Ważność: od godz. 19:30 dnia 14.07.2018 do godz. 19:30 dnia 15.07.2018

W nocy na północnym zachodzie i zachodzie zachmurzenie umiarkowane, tylko a Dolnym Śląsku początkowo możliwy słaby deszcz. Na pozostałym obszarze kraju zachmurzenie duże z większymi przejaśnieniami, przelotne opady deszczu, a na wschodzie i północnym wschodzie zanikające burze. Prognozowana wysokość opadów w czasie burz do 15 mm. Temperatura minimalna od 13°C do 16°C. Chłodniej na północnym zachodzie i w kotlinach górskich: od 10°C do 12°C. Wiatr słaby i umiarkowany, wysoko w górach okresami silny, w porywach do 70 km/h, północno-zachodni. W czasie burz porywy wiatru do 60 km/h.



W dzień na zachodzie zachmurzenie małe i umiarkowane, po południu wzrastające do dużego i miejscami niewielkie przelotne opady deszczu. Na pozostałym obszarze kraju zachmurzenie duże z większymi przejaśnieniami, przelotne opady deszczu, a na północnym wschodzie i wschodzie kraju także burze, lokalnie z gradem. Prognozowana wysokość opadów w czasie burz do 25 mm, a na Mazurach i Podlasiu do 30 mm. Temperatura maksymalna od 19°C na południowym wschodzie, 23°C w centrum, do 26°C na Ziemi Lubuskiej. Wiatr słaby i umiarkowany, okresami porywisty, wysoko w górach dość silny i silny, w porywach do 70 km/h, północno-zachodni i północny. W czasie burz porywy wiatru do 70 km/h.

2. ŚREDNIOTERMINOWA PROGNOZA POGODY DLA POLSKI

Na okres: od godz. 19:30 dnia 15.07.05.2018 (niedziela) do godz. 19:30 dnia 20.07.2018 (piątek)

15/16 - 17.07 (niedziela/poniedziałek – wtorek)

Zachmurzenie duże z większymi przejaśnieniami. Przelotne opady deszczu i burze, lokalnie z gradem. Miejscami opady o umiarkowanym i silnym natężeniu. Temperatura minimalna od 14°C do 18°C, chłodniej w miejscowościach podgórskich: od 11°C do 13°C. Temperatura maksymalna od 22°C do 26°C, chłodniej nad morzem: od 19°C do 22°C. Wiatr słaby i umiarkowany, północno-zachodni i północny. W czasie burz porywy wiatru do 70 km/h.

17/18 - 20.07 (wtorek/środa - piątek)

Zachmurzenie umiarkowane i duże. W środę w całym kraju przelotne opady deszczu, a na południu i wschodzie także burze, lokalnie z gradem. W czwartek przelotne opady na północy i wschodzie, a na północnym wschodzie lokalnie burze. W piątek przelotne opady na zachodzie i północy, a na Podlasiu także burze. Temperatura minimalna od 15°C do 18°C, chłodniej w miejscowościach podgórskich: od 12°C do 14°C. Temperatura maksymalna od 22°C, 25°C na wschodzie do 28°C na zachodzie, a w piątek także w centrum kraju. Wiatr słaby i umiarkowany, północno-zachodni i północny, w piątek skręcający na zachodni. W czasie burz porywy wiatru do 65 km/h.



3. OSTRZEŻENIA METEOROLOGICZNE:

Wydane ostrzeżenia meteorologiczne:

Lp.	Zjawisko/ stopień zagrożenia	Ważność	Obszar
1.	Burze z gradem/1	od godz. 08:00 dnia 13.07.2018 do godz. 20:00 dnia 13.07.2018	Województwo pomorskie
2.	Intensywne opady deszczu z burzami /1	od godz. 10:00 dnia 13.07.2018 do godz. 02:30 dnia 14.07.2018	Województwo kujawsko-pomorskie
3.	Burze z gradem/1	od godz. 10:00 dnia 13.07.18 do godz. 22:00 dnia 13.07.2018	Województwo warmińsko-mazurskie
4.	Burze z gradem/1	od godz. 10:00 dnia 13.07.2018 do godz. 22:00 dnia 13.07.2018	Województwo podlaskie
5.	Burze z gradem/1	od godz. 14:00 dnia 13.07.2018 do godz. 23:00 dnia 13.07.2018	Województwo łódzkie powiaty: kutnowski, łęczycki, łowicki, łódzki wschodni, opoczyński, pabianicki, piotrkowski, poddębicki, rawski, skierniewicki, tomaszowski, zgierski, brzeziński, Łódź, Piotrków Trybunalski, Skierniewice
6.	Burze z gradem/1	od godz. 14:00 dnia 13.07.2018 do godz. 23:00 dnia 13.07.2018	Województwo wielkopolskie powiaty: kolski, koniński, turecki, Konin
7.	Intensywne opady deszczu z burzami /1	od godz. 13:00 dnia 13.07.2018 do godz. 17:00 dnia 14.07.2018	Województwo mazowieckie
8.	Intensywne opady deszczu z burzami /1	od godz. 15:00 dnia 13.07.2018 do godz. 20:00 dnia 14.07.2018	Województwo lubelskie



Istnieje możliwość wydania ostrzeżeń na następujące zjawiska:

Lp.	Zjawisko/ stopień zagrożenia	Województwa
1.	Burze z gradem/1 na sobotę	Wielkopolskie, łódzkie, podlaskie, warmińsko-mazurskie, podkarpackie.
2.	Intensywne opady deszczu z burzami/1 na sobotę	Mazowiecki, lubelskie, świętokrzyskie.
3.	Burze z gradem/1 na niedzielę	Podlaskie, warmińsko-mazurskie, mazowieckie, lubelskie, łódzkie.

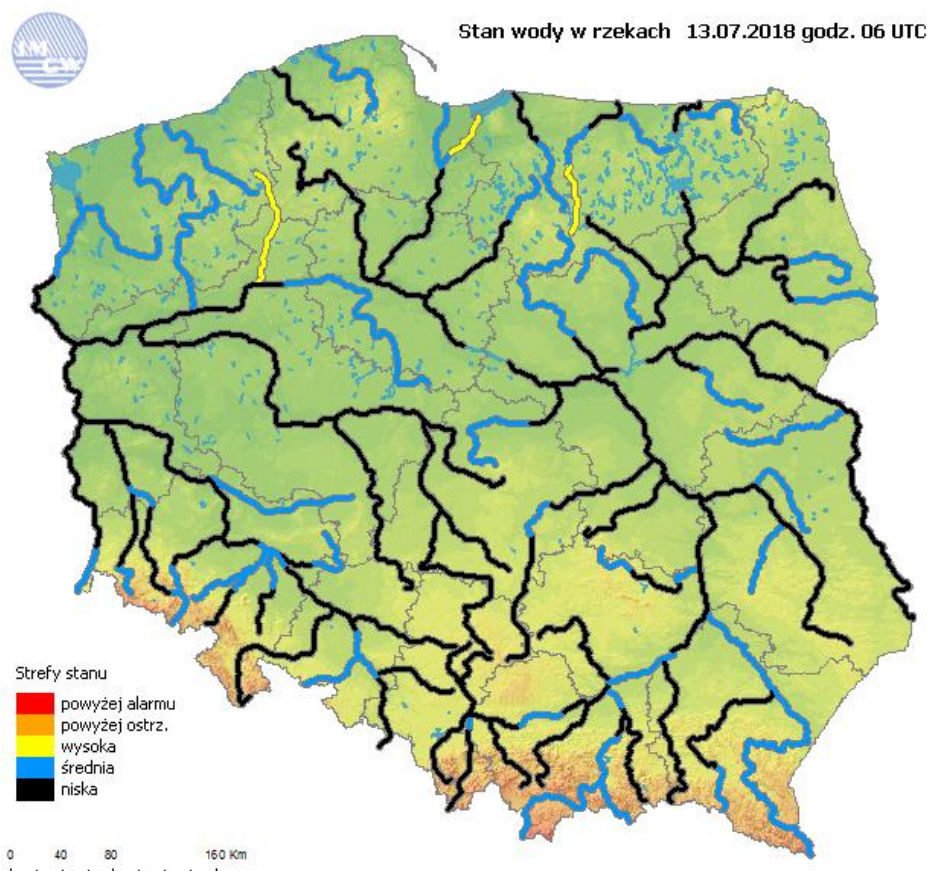
Ostrzeżenia meteorologiczne można śledzić na bieżąco na stronie:

<http://pogodynka.pl/ostrzezenia>

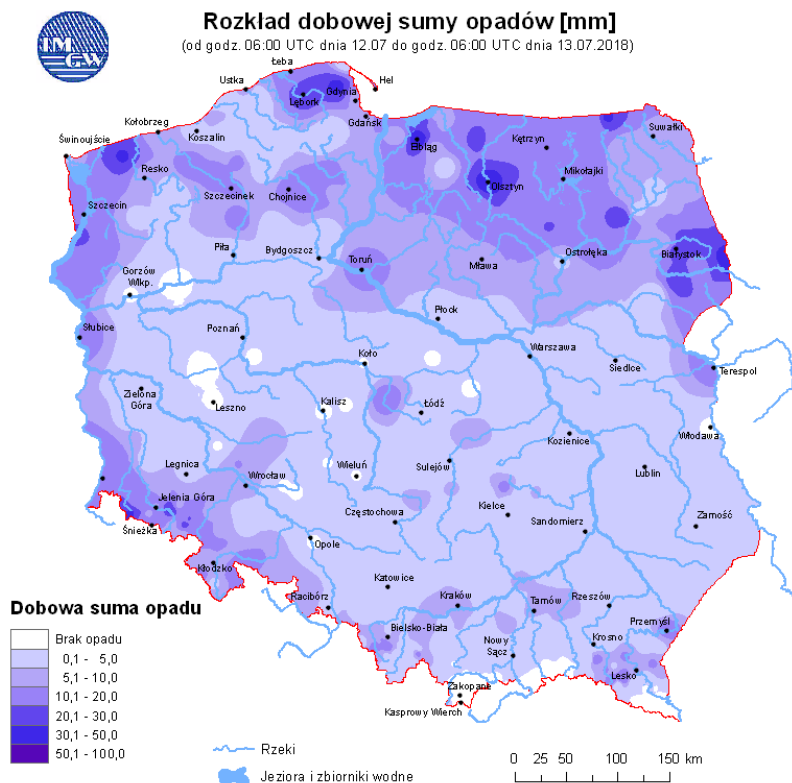
Aktualną sytuację meteorologiczną można śledzić na bieżąco na stronie:

<http://www.monitor.pogodynka.pl/>

4. OCENA AKTUALNEJ SYTUACJI HYDROLOGICZNEJ



Ryc. 1. Stan wody w rzekach w Polsce



Ryc. 2. Rozkład dobowej sumy opadów

Dorzecze Wisły

Stan wody w dorzeczu Wisły układa się głównie w strefie wody niskiej i średniej. Stan średni zanotowano na Dunajcu, Popradzie, Sanie, Bystrzycy, Tyśmienicy, Supraśli, Orzycu i Krznie oraz lokalnie na Wiśle, Sole, Wisłoku, Kamiennej, Pilicy, Narwi, Liwcu, Wkrze, Bzurze i Drwęcy.

Dorzecze Odry

Stan wody w dorzeczu Odry układa się głównie w strefie wody niskiej i średniej. Stan wysoki obserwowano na Gwdzie. Stan średni zanotowano na Osoblodze, Strzegomce, Baryczy, Drawie i Inie oraz lokalnie na Odrze, Ślęzie, Bystrzycy, Widawie, Kaczawie, Bobrze, Kwisie, Nysie Łużyckiej i Noteci.

Dorzecza Przymorza

Stan wody w dorzeczach Przymorza układa się głównie w strefie wody średniej i niskiej. Stan wysoki zanotowano na Nogacie i górnej Łynie. Stan niski zanotowano na Słupi, Węgorapie oraz lokalnie na Pasłęce i Łynie.

Uwaga!

Dnia 13.07.2018 (godz. 08:00 cz. urzędowego) nie zanotowano przekroczenia stanu alarmowego na stacjach wodowskazowych na rzekach w Polsce.

Stan ostrzegawczy przekroczony został na 2 stacjach wodowskazowych w dorzeczu Wisły.



Tab. 1. SYTUACJA HYDROLOGICZNA w dniu 13.07.2018 o godz. 06:00 UTC (godz. 08:00 czasu urzędowego) (przekroczenie stanów ostrzegawczych, alarmowych i zmiana stanu w ciągu 24h).

Stacja wodowskazowa	Rzeka	Województwo	Stan wody [cm]	Zmiana stanu [cm]	Stan ostrz. [cm]	Stan alarm. [cm]
Ciecholewy	Brda	pomorskie	222	4	210	240
Czarna Woda	Wda	pomorskie	135	2	130	150

przekroczenia stanu alarmowego nie zanotowano

5. OSTRZEŻENIA HYDROLOGICZNE:

Brak ostrzeżeń.

Uwaga!

W związku z dynamiczną sytuacją meteorologiczno-hydrologiczną możliwe jest wydanie ostrzeżeń hydrologicznych w przypadku bardzo intensywnych opadów deszczu.

Ostrzeżenia można śledzić na bieżąco na stronie:

<http://www.pogodynka.pl/ostrezeniahydro>

Aktualną sytuację hydrologiczną można śledzić na bieżąco na stronie:

<http://www.monitor.pogodynka.pl/>

6. PROGNOZA HYDROLOGICZNA DLA POLSKI 06.07 – 09.07.2018

W dorzeczu Wisły:

Na Wiśle w najbliższych dniach prognozuje się głównie wahania stanu wody, jedynie na odcinku od Dębina do Włocławka może zaznaczyć się wyrównany przebieg stanu wody. Stan wody układać się będzie w strefie wody niskiej i średniej.

Na dopływach górnej Wisły prognozowana jest głównie tendencja spadkowa i wahania stanów wody. Na mniejszych, górskich ciekach możliwe są wzrosty spowodowane prognozowanymi opadami deszczu. Stany wody układać się będą w aktualnych strefach.

Na dopływach środkowej i dolnej Wisły prognozowane są wahania i wzrosty stanów wody związane z przemieszczaniem wody w zlewni oraz w dalszym ciągu z prognozowanymi opadami deszczu, miejscami o charakterze burzowym. Obecne przekroczenia stanów ostrzegawczych na Brdzie i Wdzie będą się utrzymywać.



W ciągu okresu progностycznego w zlewni Bugu po Krzyczew przewiduje się stabilizację poziomu wody w strefie stanów niskich, a na Krznie w dolnej części strefy stanów średnich.

W dorzeczu Odry:

Na odcinku górnej i skanalizowanym środkowej Odry prognozuje się głównie przebieg wyrównany stanu wody z możliwymi wahaniami stanu wody, spowodowanymi spływem wód opadowych oraz pracą urządzeń hydrotechnicznych. Na Odrze środkowej swobodnie płynącej przewiduje się powolne wzrosty, a poniżej Połęcka wahania stanów wody. Na Odrze granicznej początkowo prognozowana jest stabilizacja stanów wody, a w kolejnych dniach wzrosty. Poniżej Widuchowej możliwy jest niewielki spadek stanu wody. Stany wody na Odrze układać się będą w strefie wody niskiej i średniej.

Na zurbanizowanych, górskich i podgórskich dopływach górnej i środkowej Odry możliwe są wahania i wzrosty stanu wody spowodowane prognozowanymi opadami deszczu. W zlewniach dopływów nizinnych przewiduje się głównie stabilizację lub niewielkie wzrosty. W zlewniach rzek nieobjętych opadami prognozowany jest przebieg wyrównany lub powolne spadki stanu wody. Największe wzrosty i wahania stanów wody powinny wystąpić w piątek i sobotę. Stany wody będą układać się głównie w strefie wody średniej i niskiej, lokalnie wysokiej (przede wszystkim w zlewni Białej Łądeckiej, Czarnego Potoku, Ślęzy i Straduni). Praca urządzeń hydrotechnicznych zaznaczy się w przebiegu stanów wody głównie w zlewni Kłodnicy i środkowej Widawy.

Na Warcie prognozowane są stabilizacja (głównie na górnym odcinku rzeki) i wzrosty (na pozostałej części) stanów wody. Na jej dopływach przewiduje się wzrosty i stabilizację stanów wody. Stany wody w zlewni Warty będą układać się w strefie wody niskiej i średniej, lokalnie wysokiej.

W obszarach nieobjętych opadami przelotnymi i burzami prognozuje się utrzymywanie suszy hydrologicznej. Jedynie na obszarach objętych opadami deszczu możliwe jest jej splotenie

W rzekach Przymorza i na Żuławach:

W ciągu okresu progностycznego w ujściowym odcinku Wisły i Odry na Zalewie Szczecińskim i Wiślanym oraz wzdłuż wybrzeża RP prognozowane są wahania poziomów wody



w strefie stanów średnich. Na rzekach Przymorza i Żuławach stany wody będą wahać się w strefie stanów niskich i średnich, lokalnie wysokich z tendencją wzrostową.

W zlewniach Łyny i Węgorapy prognozuje się przeważnie wahania i wzrosty poziomu wody, wywołane przemieszczaniem wody w zlewni oraz z prognozowanymi opadami, również burzowymi, na ogół w strefie wody średniej i niskiej. W razie wystąpienia opadów burzowych na Łynie w Olsztynie, istnieje możliwość osiągnięcia lub przekroczenia stanu ostrzegawczego.

Część meteorologiczną przygotowała: synoptyk meteorolog CBPM: Maria Waliniowska

Część hydrologiczną przygotował: synoptyk hydrolog Izabela Adrian

Prognoza hydrologiczna dla Polski w części opracowana na podstawie opracowań biur prognoz hydrologicznych IMGW-PIB

Uwagi i opinie proszę kierować na adres: centrum.nadzoru@imgw.pl