



Warszawa 29.06.2018

Ocena aktualnej i prognozowanej sytuacji meteorologicznej i hydrologicznej

na okres: od godz. 15:00 dnia 29.06.2018 do godz. 19:30 dnia 06.07.2018

1. KRÓTKOTERMINOWA PROGNOZA POGODY DLA POLSKI

Ważność: od godz. 19:30 dnia 29.06.2018 do godz. 19:30 dnia 30.06.2018

W nocy na południowym wschodzie zachmurzenie umiarkowane, początkowo duże i zanikające przelotne opady deszczu, miejscami też burze. W czasie burz prognozowana suma opadów do 10 mm. W pozostałej części kraju zachmurzenie małe i umiarkowane. Temperatura minimalna od 9°C do 11°C, chłodniej w kotlinach sudeckich i na Kaszubach: 7°C, 8°C, a cieplej na południowym wschodzie i wybrzeżu: 13°C, 14°C. Wiatr umiarkowany, na zachodzie okresami słaby, na północy i północnym wschodzie oraz miejscami na południu chwilami porywisty, północny.

W dzień na południowym wschodzie zachmurzenie duże z większymi przejaśnieniami, przelotne opady deszczu, miejscami do 10 mm. Na pozostałym obszarze zachmurzenie przeważnie umiarkowane, miejscami, szczególnie na wschodzie i północnym wschodzie słabe, przelotne opady deszczu, a wysoko w Karkonoszach po południu także przelotne opady deszczu ze śniegiem. Temperatura maksymalna od 17°C do 20°C, chłodniej w kotlinach sudeckich 16°C oraz na Podhalu 12°C, a cieplej na Ziemi Lubuskiej 21°C. Wiatr umiarkowany, na wybrzeżu okresami dość silny, w porywach do 50 km/h, a nad morzem do 55 km/h, północny.

Ważność: od godz. 19:30 dnia 30.06.2018 do godz. 19:30 dnia 01.07.2018

W nocy w województwach zachodnich oraz w centrum zachmurzenie małe gdzieniegdzie umiarkowane, a słaby przelotny deszcz możliwy tylko na Pomorzu Zachodnim. Na pozostałym obszarze kraju zachmurzenie duże z większymi przejaśnieniami, przelotne opady deszczu, na ogół słabe, tylko na południowym wschodzie miejscami do 10 mm. Wysoko w Tatrach opady deszczu ze śniegiem i śniegu. Temperatura minimalna od 8°C do 11°C, chłodniej w kotlinach górskich: 5°C, 6°C, a cieplej na wybrzeżu: 13°C. Wiatr słaby i umiarkowany, na wybrzeżu okresami porywisty, północny i północno-zachodni.

W dzień w województwach zachodnich zachmurzenie umiarkowane okresami duże, gdzieniegdzie słabe przelotne opady deszczu. Na pozostałym obszarze kraju zachmurzenie duże z większymi przejaśnieniami, opady deszczu, na ogół przelotne, tylko na południowym wschodzie miejscami jednostajne. Wysoko w górach opady deszczu ze śniegiem i śniegu. Prognozowana suma opadów: na południu Mazowsza i Lubelszczyzny do 15 mm, a od Górnego Śląska i Kielecczyzny po Podkarpacie miejscami do 20 mm. Temperatura maksymalna od 17°C do 19°C, chłodniej w kotlinach sudeckich: 14°C, 16°C oraz na północnym wschodzie i Podhalu: 12°C, 13°C, a cieplej na Ziemi Lubuskiej: 20°C. Wiatr umiarkowany, na wybrzeżu okresami dość silny, w całym kraju porywisty, w porywach na wybrzeżu do 60 km/h, północny i północno-zachodni.



ŚREDNIOTERMINOWA PROGNOZA POGODY DLA POLSKI

Na okres: od godz. 19:30 dnia 01.07.2018 (niedziela) do godz. 19:30 dnia 06.07.2018 (piątek)

01/02 - 03.07 (niedziela/poniedziałek - wtorek)

Zachmurzenie umiarkowane, okresami duże i przelotne opady deszczu. Temperatura minimalna od 5°C, 6°C w kotlinach górskich do 13°C, 14°C na wybrzeżu. Temperatura maksymalna od 13°C, 14°C w poniedziałek na Podhalu i północnym wschodzie do 25°C we wtorek miejscami na zachodzie, południu i w centrum kraju. Wiatr umiarkowany, w poniedziałek na południowym zachodzie okresami porywisty, północno-zachodni, skręcający na zachodni.

03/04 - 04.07 (wtorek/środa - środa)

Zachmurzenie umiarkowane, okresami duże, przelotne opady deszczu, a na wybrzeżu lokalne burze. Temperatura minimalna od 10°C do 14°C, cieplej na Pomorzu Zachodnim: 15°C, 16°C. Temperatura maksymalna od 22°C do 26°C, chłodniej na krańcach północno-zachodnich: 18°C, a cieplej miejscami na zachodzie i południowym zachodzie: 27°C, 28°C. Wiatr słaby i umiarkowany, w czasie burz porywisty, południowo-zachodni.

05/06 - 06.07 (czwartek/piątek - piątek)

Zachmurzenie umiarkowane, okresami wzrastające do dużego, przelotne opady deszczu, miejscami burze. Temperatura minimalna od 9°C na krańcach północno-wschodnich i a Podhalu do 15°C, 16°C na wybrzeżu. Temperatura maksymalna od 20°C do 24°C, chłodniej miejscami w czwartek na wybrzeżu 18°C, 19°C. Wiatr umiarkowany, w czasie burz silniejszy, porywisty, z kierunków północnych.



2. OSTRZEŻENIA METEOROLOGICZNE:

Wydane ostrzeżenia meteorologiczne:

Lp.	Zjawisko/ stopień zagrożenia	Ważność	Obszar
1.	Burze z gradem/1	od godz. 12:00 dnia 29.06.2018 do godz. 21:00 dnia 29.06.2018	Województwo małopolskie (powiaty: brzeski, dąbrowski, gorlicki, nowosądecki, Nowy Sącz, tarnowski, Tarnów)
2.	Burze/1	od godz. 12:30 dnia 29.06.2018 do godz. 23:00 dnia 29.06.2018	Województwo małopolskie (powiaty: bocheński, chrzanowski, krakowski, Kraków, limanowski, miechowski, myślenicki, nowotarski, olkusi, oświęcimski, proszowicki, suski, tatrzański, wadowicki, wielicki)
3.	Burze z gradem/1	od godz. 12:00 dnia 29.06.2018 do godz. 21:00 dnia 29.06.2018	Województwo podkarpackie (powiaty: bieszczadzki, brzozowski, dębicki, jaro-sławski, jasielski, kolbuszowski, Krosno, krośnieński, leski, leżajski, lubaczowski, łańcucki, mielecki, niżański, przemyski, Przemyśl, przeworski, ropczycko-sędziszowski, rzeszowski, Rzeszów, sanocki, stalowowolski, strzyżowski, Tarnobrzeg, tarnobrzesci)
4.	Burze/1	od godz. 12:30 dnia 29.06.2018 do godz. 21:00 dnia 29.06.2018	Województwo śląskie (powiaty: będziński, bielski, Bielsko-Biała, bieruńsko-lędziński, cieszyński, Dąbrowa Gornicza, Jastrzębie-Zdrój, Jaworzno, Katowice, mikołowski, Mysłowice, pszczyński, raciborski, rybnicki, Rybnik, Sosnowiec, Tychy, wodzisławski, zawierciański, Żory, żywiecki)
5.	Burze z gradem/1	od godz. 12:00 dnia 29.06.2018 do godz. 21:00 dnia 29.06.2018	Województwo świętokrzyskie (powiaty buski, kazimierski, sandomierski, staszowski)
6.	Burze/1	od godz. 12:30 dnia 29.06.2018 do godz. 21:00 dnia 29.06.2018	Województwo świętokrzyskie (powiaty jędrzejowski, Kielce, kielecki, konecki, opatowski, ostrowiecki, pińczowski, skarżyski, starachowicki, włoszczowski)

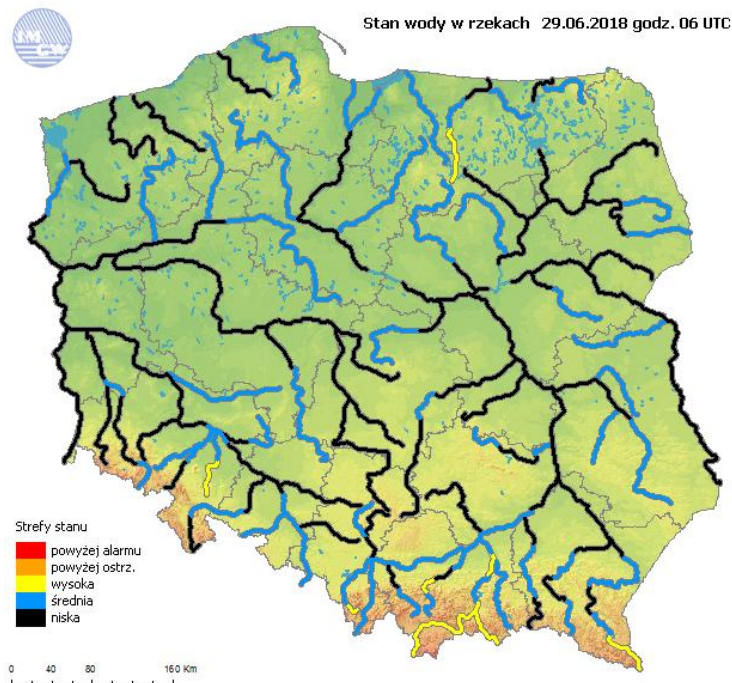
Ostrzeżenia meteorologiczne można śledzić na bieżąco na stronie:

<http://pogodynka.pl/ostrezenia>

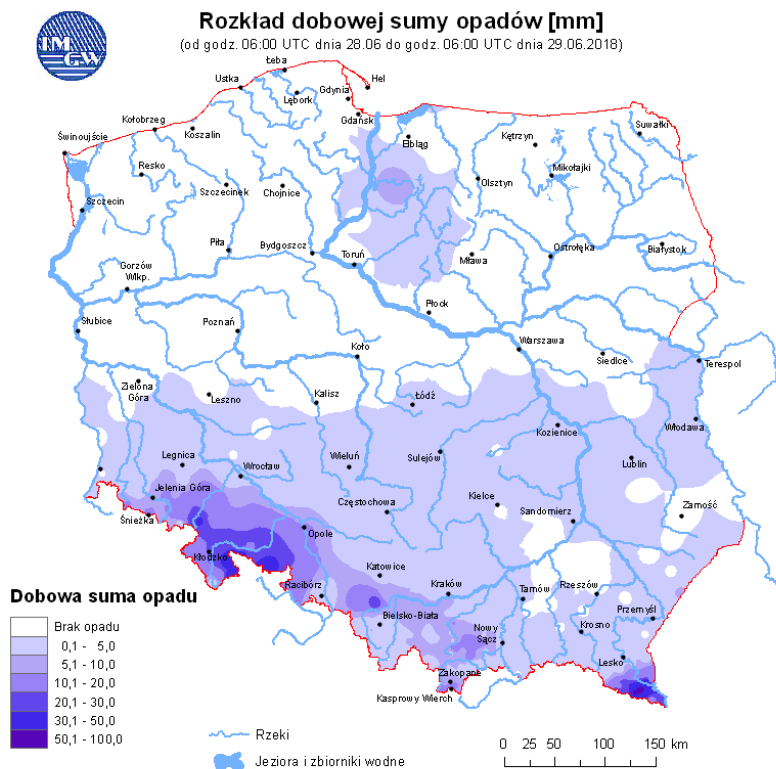
Aktualną sytuację meteorologiczną można śledzić na bieżąco na stronie:

<http://www.monitor.pogodynka.pl/>

3. OCENA AKTUALNEJ SYTUACJI HYDROLOGICZNEJ



Ryc. 1. Stan wody w rzekach w Polsce



Ryc. 2. Rozkład dobowej sumy opadów



Dorzecze Wisły

Stan wody w dorzeczu Wisły układa się głównie w strefie wody niskiej i średniej. Stan wysoki obserwowano na Popradzie oraz lokalnie na Wiśle, Rabie, Dunajcu i Sanie. Stan średni zanotowano na Sole, Białej Tarnowskiej, Bystrzycy, Tyśmienicy, Supraśli, Orzycu, Krznie, Drwęcy i Brdzie oraz lokalnie na Wiśle, Brynicy, Skawie, Rabie, Dunajcu, Wisłóce, Sanie, Wisłoku, Kamiennej, Wieprzu, Pilicy, Narwi, Liwcu, Wkrze i Bzurze.

Dorzecze Odry

Stan wody w dorzeczu Odry układa się głównie w strefie wody niskiej i średniej. Stan wysoki obserwowano lokalnie na Ślęzie. Stan średni zanotowano na Osobłodze, Strzegomce, Baryczy, Gwdzie i Drawie oraz lokalnie na Odrze, Nysie Kłodzkiej, Ślęzie, Bystrzycy, Widawie, Bobrze, Prośnie i Noteci.

Dorzecza Przymorza

Stan wody w dorzeczach Przymorza układa się głównie w strefie wody niskiej i średniej. Stan wysoki zanotowano lokalnie na Łynie. Stan średni zanotowano na Łebie, Nogacie, Pasłęce, Gubrze i Gołdapie oraz lokalnie na Łynie.

Uwaga!

Dnia 29.06.2018 (godz. 08:00 cz. urzędowego) nie zanotowano przekroczenia stanu alarmowego na stacjach wodowskazowych na rzekach w Polsce.

Stan ostrzegawczy przekroczony został na 3 stacjach wodowskazowych w dorzeczu Wisły.

Tab. 1. SYTUACJA HYDROLOGICZNA w dniu 29.06.2018 o godz. 06:00 UTC (godz. 08:00 czasu urzędowego) (przekroczenie stanów ostrzegawczych, alarmowych i zmiana stanu w ciągu 24h).

Stacja wodowskazowa	Rzeka	Województwo	Stan wody [cm]	Zmiana stanu [cm]	Stan ostrz. [cm]	Stan alarm. [cm]
Trybsz	Białka	małopolskie	262	-54	250	280
Dwernik	San	podkarpackie	215	99	200	260
Ciecholewy	Brda	pomorskie	224	0	210	240

przekroczenia stanu alarmowego nie zanotowano



4. OSTRZEŻENIA HYDROLOGICZNE:

BPH Gdynia:

Żuławy i Zalew Wiślany (pomorskie, warmińsko-mazurskie) / gwałtowne wzrosty stanów wody / stopień 1

Uwaga!

W związku z dynamiczną sytuacją meteorologiczno-hydrologiczną w górskich zlewniach Wisły i Odry, możliwe jest wydanie ostrzeżeń hydrologicznych w przypadku bardzo intensywnych opadów deszczu.

Ostrzeżenia można śledzić na bieżąco na stronie:

<http://www.pogodynka.pl/ostrezeniahydro>

Aktualną sytuację hydrologiczną można śledzić na bieżąco na stronie:

<http://www.monitor.pogodynka.pl/>



5. PROGNOZA HYDROLOGICZNA DLA POLSKI 29.06. – 02.07.2018

W dorzeczu Wisły:

W najbliższych dniach prognozuję się na wzrost stanu wody na górnym odcinku Wisły, w związku z dopływem wód ze zbiorników retencyjnych oraz spływem wód pochodzących z opadu. Prognozowany wzrost nastąpi w strefie stanów wody średniej. W środkowym biegu rzeki do ujścia Narwi, przewiduje się niewielkie wzrosty poziomu wody, a w dolnym odcinku – na ogół stabilizację.

Punktowy wzrost poziomu wody do strefy wody wysokiej na dopływach Wisły, szczególnie w zlewniach Wisłoki i Sanu, może nastąpić w wyniku przemieszczania się wód opadowych. W przypadku wystąpienia intensywnych opadów burzowych w karpackich zlewniach Wisły możliwy jest gwałtowny wzrost stanu wody do strefy wody wysokiej oraz przekroczenie stanów ostrzegawczych. W szczególności przekroczenie stanu ostrzegawczego jest prawdopodobne w zlewniach Wisły, w których stan ostrzegawczy został przekroczony w przeciągu ostatnich dni – zlewnie Małej Wisły, Soły z dopływami, Skawy, Raby, tatrzańskie dopływy Dunajca oraz zlewni górnego Sanu. Na dopływach środkowej Wisły przewiduje się stabilizację stanów wody, która może zostać lokalnie zakłócona pracą urządzeń hydrotechnicznych. Wahania na dopływach środkowej Wisły będą kształtowały się w strefie wody niskiej i średniej oraz miejscowo – wysokiej. Na Brdzie w Ciecholewach, prognozuje się utrzymanie stanu ostrzegawczego.

W zlewni Narwi prognozuje się stabilizację i spadki poziomu wody, a w zlewni Bugu przewiduje się wahania stanów wody w przedziale stanów niskich i średnich.

W dorzeczu Odry:

Na początku analizowanego okresu prognostycznego na Odrze stan wody będzie miał przebieg wyrównany z niewielką tendencją wzrostową w górnym i środkowym biegu ze względu na opady atmosferyczne - prognozowane są przelotne opady deszczu oraz burze. Niewielkie wezbranie opadowe może się najwyraźniej zaznaczyć na odcinku skanalizowanym Odrze. Po początkowych wzrostach, w kolejnych dniach, stan Odry na całej długości rzeki będzie się stabilizował i oscylował w granicach strefy wody niskiej i średniej.

W zlewniach dopływów górnej Odry stany wody, szczególnie w zlewniach górskich oraz wyżynnych, stany wody mogą ulec gwałtownym wahaniom. Istnieje duże prawdopodobieństwo przekroczenia stanu ostrzegawczego na Białej Łądeckiej. Wahania stanów wody na dopływach Odry będą też warunkowane pracą zbiorników wodnych: na Bobrze i Kwisie. W zlewniach dopływów środkowej Odry sytuacja będzie bardziej stabilna, a stany wody będą miały przebieg wyrównany.

Na Warcie oraz na jej dopływach prognozuje się spadki oraz stabilizację stanów wody w strefie wody niskiej i średniej.



W rzekach Przymorza i na Żuławach:

W okresie na Wybrzeżu, w ujściowym odcinku Wisły i Odry, na Zalewie Szczecińskim i Wiślanym oraz na Żuławach i rzekach uchodzących do Zalewu Wiślanego prognozuje się wahania i tendencję wzrostową stanów wody do strefy stanów wysokich. Obecnie obowiązuje ostrzeżenie hydrologiczne 1 stopnia dla Żuław i Zalewu Wiślanego. Sytuację hydrologiczną będzie warunkował silny wiatr północny. Największe porywy wiatru są prognozowane w niedzielę – do 55 km/h. Na rzekach Przymorza i uchodzących do Zatoki Gdańskiej przewiduje się utrzymywanie poziomu wody w strefie stanów niskich i lokalnie średnich.

Część meteorologiczną przygotowała: synoptyk meteorolog CBPM: Anna Nemec

Część hydrologiczną przygotował: dyżurny hydrolog: Jan Szymankiewicz

Część hydrologiczną autoryzował: synoptyk hydrolog Grzegorz Walijewski

Prognoza hydrologiczna dla Polski w części opracowana na podstawie opracowań biur prognoz hydrologicznych IMGW-PIB

Uwagi i opinie proszę kierować na adres: centrum.nadzoru@imgw.pl