



Warszawa 22.06.2018

Ocena aktualnej i prognozowanej sytuacji meteorologicznej i hydrologicznej na okres: od godz.15:00 dnia 22.06.2018 do godz. 19:30 dnia 25.06.2018

1. KRÓTKOTERMINOWA PROGNOZA POGODY DLA POLSKI

Ważność: od godz. 19:30 dnia 22.06.2018 do godz. 19:30 dnia 23.06.2018

Prognoza na pierwszą dobę

W nocy zachmurzenie umiarkowane, okresami wzrastające do dużego, aż do wystąpienia miejscami na południu i zachodzie przelotnych opadów deszczu. Wysoko w Tatrach opady śniegu i tam prognozowany przyrost pokrywy śnieżnej miejscami do 7 cm. Opady śniegu oraz deszczu ze śniegiem możliwe także w Sudetach. Na wybrzeżu i Pomorzu możliwe burze. Temperatura minimalna od 8°C do 11°C; chłodniej w kotlinach górskich: od 6°C do 7°C. Wiatr przeważnie umiarkowany, nad morzem w porywach do 55 km/h, w Sudetach w porywach do 80 km/h, z kierunków zachodnich. W czasie burz porywy wiatru do 65 km/h.

W dzień zachmurzenie umiarkowane lub duże, miejscami przelotne opady deszczu, wysoko w Tatrach opady śniegu i tam prognozowany przyrost pokrywy śnieżnej miejscami do 7 cm. Na północy i wschodzie gdzieniegdzie burze. Prognozowana wysokość opadów w czasie burz do 15 mm. Temperatura maksymalna od 16°C do 19°C, chłodniej w kotlinach górskich: od 13°C do 15°C. Wiatr umiarkowany, na wybrzeżu chwilami dość silny i w porywach do 55 km/h, w Karpatach w porywach do 60 km/h, w Sudetach w porywach do 80 km/h, zachodni. W czasie burz porywy wiatru do 60 km/h.

Ważność: od godz. 19:30 dnia 16.06.2018 do godz. 19:30 dnia 17.06.201

W nocy w województwach południowo-zachodnich bezchmurnie lub zachmurzenie małe, na pozostałym obszarze kraju zachmurzenie małe i umiarkowane. Nad ranem, na krańcach północno-zachodnich wzrost zachmurzenia do dużego i tam możliwe słabe opady deszczu. Temperatura minimalna od 13°C do 16°C, chłodniej na północnym wschodzie i w kotlinach górskich: od 10°C do 12°C. Wiatr słaby, z kierunków północnych i wschodnich.

W dzień na wschodzie zachmurzenie umiarkowane, niewielkie opady deszczu możliwe na południowym wschodzie. Na pozostałym obszarze kraju zachmurzenie umiarkowane, północnego zachodu stopniowo wzrastające do dużego, aż do wystąpienia przelotnych opadów deszczu, a w województwach północno-zachodnich także burz. Prognozowana wysokość opadów podczas burz do 15 mm, a na Ziemi Lubuskiej do 20 mm. Temperatura maksymalna od 24°C do 28°C, chłodniej na wybrzeżu i Podhalu: od 20°C do 23°C. Wiatr w województwach północno-zachodnich umiarkowany, okresami porywisty, północno-zachodni, na pozostałym obszarze kraju słaby, północno-wschodni, tylko na południowym zachodzie południowy. W czasie burz porywy wiatru do 65 km/h.



ŚREDNIOTERMINOWA PROGNOZA POGODY DLA POLSKI

Na okres: od godz. 19:30 dnia 24.06.2018 (niedziela) do godz. 19:30 dnia 29.06.2018 (piątek)

Zachmurzenie umiarkowane, okresami wzrastające do dużego, aż do wystąpienia przelotnych opadów deszczu oraz lokalnych burz. Temperatura minimalna od 9°C do 15°C; chłodniej na Podhalu oraz w poniedziałek w kotlinach sudeckich i na północnym wschodzie: od 6°C do 8°C. Temperatura maksymalna od 20°C do 27°C; chłodniej w poniedziałek nad morzem oraz w poniedziałek i wtorek na Suwalszczyźnie: od 18°C do 19°C. W poniedziałek i piątek na Podhalu 16°C. Wiatr słaby i umiarkowany, nad morzem okresami dość silny, zachodni i północny. W czasie burz porywy wiatru do 65 km/h.

2. OSTRZEŻENIA METEOROLOGICZNE:

Brak wydanych ostrzeżeń meteorologicznych.

Istnieje możliwość wydania ostrzeżeń na następujące zjawiska:

Tab. 1 Ostrzeżenia meteorologiczne.

Lp.	Zjawisko/ stopień zagrożenia	Województwa
1.	Burze z gradem	<i>Kujawsko-pomorskie</i>
2.	Burze z gradem	<i>Pomorskie</i>

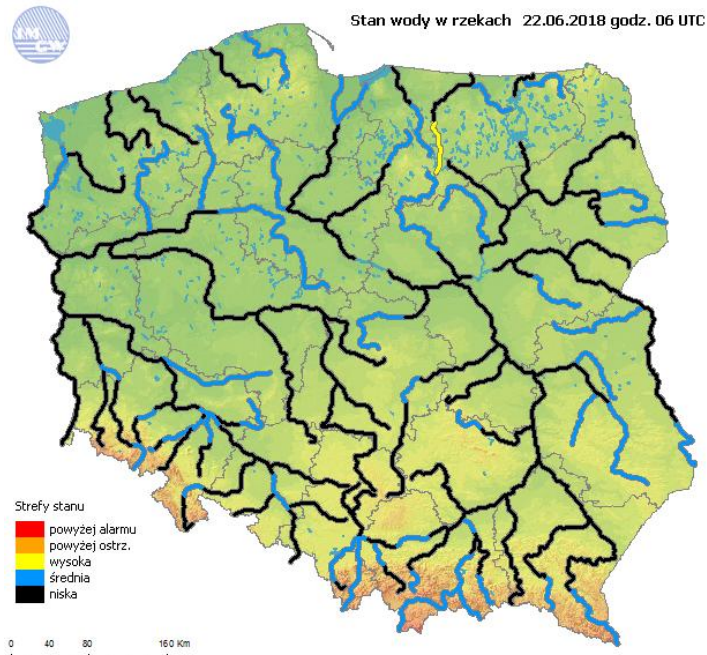
Ostrzeżenia meteorologiczne można śledzić na bieżąco na stronie:

<http://pogodynka.pl/ostrezenia>

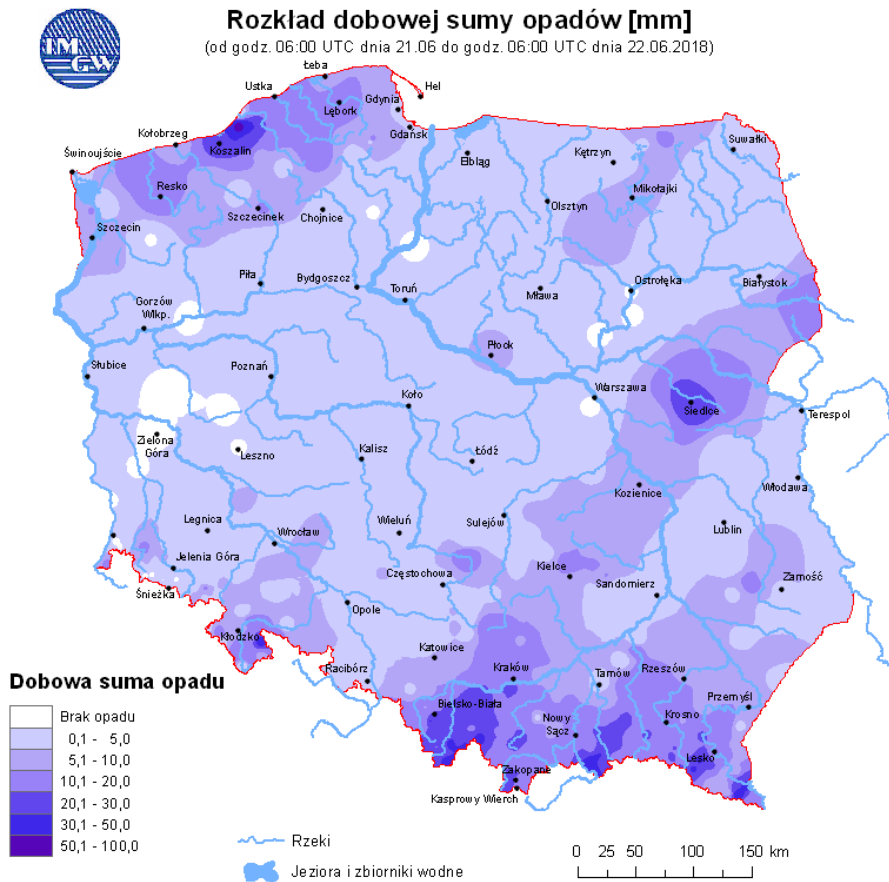
Aktualną sytuację meteorologiczną można śledzić na bieżąco na stronie:

<http://www.monitor.pogodynka.pl/>

3. OCENA AKTUALNEJ I PROGNOZOWANEJ SYTUACJI HYDROLOGICZNEJ



Ryc. 1. Stan wody w rzekach w Polsce



Ryc. 2. Rozkład dobowej sumy opadów



OPIS SYTUACJI HYDROLOGICZNEJ

Dorzecze Wisły

Stan wody w dorzeczu Wisły układa się głównie w strefie wody niskiej i średniej. Stan średni zanotowano na Sole, Dunajcu, Popradzie, Bystrzycy, Tyśmienicy, Supraśli, Orzycu, Krznie i Brdzie oraz lokalnie na Wiśle, Skawie, Rabie, Białej Tarnowskiej, Sanie, Wisłoku, Kamiennej, Wieprzu, Pilicy, Narwi, Bugu, Liwcu, Wkrze, Bzurze i Drwęcy.

Dorzecze Odry

Stan wody w dorzeczu Odry układa się głównie w strefie wody niskiej i średniej. Stan średni zanotowano na Baryczy, Gwdzie i Drawie oraz lokalnie na Odrze, Nysie Kłodzkiej, Ślęzie, Strzegomce, Widawie, Bobrze i Noteci.

Dorzecza Przymorza

Stan wody w dorzeczach Przymorza układa się głównie w strefie wody niskiej i średniej. Stan średni zanotowano na Łebie, Nogacie, Gubrze i Gołdapie oraz lokalnie na Pastęce. Stan wysoki zanotowano na górnej Łynie.

Uwaga!

Dnia 22.06.2018 (godz. 08:00 cz. urzędowego) nie zanotowano przekroczenia stanu alarmowego na stacjach wodowskazowych w Polsce.

Stan ostrzegawczy przekroczony został na 1 stacji wodowskazowej w dorzeczu Wisły.

Tab. 2. SYTUACJA HYDROLOGICZNA w dniu 15.06.2018 o godz. 06:00 UTC (godz. 08:00 czasu urzędowego) (przekroczenie stanów ostrzegawczych, alarmowych i zmiana stanu w ciągu 24h).

Stacja wodowskazowa	Rzeka	Województwo	Stan wody [cm]	Zmiana stanu [cm]	Stan ostrz. [cm]	Stan alarm. [cm]
Ciecholewy	Brda	pomorskie	215	0	210	240

4. OSTRZEŻENIA HYDROLOGICZNE:

Aktualnie nie obowiązują ostrzeżenia hydrologiczne i nie prognozuje się wydania ostrzeżenia podczas weekendu.

Ostrzeżenia można śledzić na bieżąco na stronie:

<http://www.pogodynka.pl/ostrezeniahydro>

Aktualną sytuację hydrologiczną można śledzić na bieżąco na stronie:

<http://www.monitor.pogodynka.pl/>



5. PROGNOZA HYDROLOGICZNA DLA POLSKI 22.06. – 25.06.2018

W dorzeczu Wisły:

W najbliższych dniach prognozuję się na całej długości Wisły stabilizację w strefie wody niskiej, jedynie lokalnie średniej.

Na dopływach Wisły przeważać będzie stabilizacja oraz niewielkie wahania w strefie wody niskiej i średniej. Na górskich dopływach Wisły prognozowana jest stabilizacja oraz powolne spadki w strefie wody średniej.

W zlewni Narwi i Bugu przewiduje się stabilizację głównie w strefie wody niskiej, lokalnie średniej.

W dorzeczu Odry:

W analizowanym okresie prognostycznym na Odrze stan wody będzie miał przebieg wyrównany z niewielką tendencją spadkową w strefie wody niskiej i średniej. Niewielkie wzrosty w strefie wody niskiej i średniej prognozowane są jedynie poniżej Słubic. Możliwe większe wahania w dalszym okresie prognozowane są ze względu na gospodarkę wodną na stopniach Brzeg Dolny i Malczyce.

W zlewniach dopływów górnej i środkowej Odry stany wody będą miały początkowo przebieg wyrównany, miejscami z niewielką tendencją spadkową w strefie wody niskiej i lokalnie w strefie wody średniej. Lokalnie mogą wystąpić przejściowe wahania stanu wody spowodowane pracą zbiorników retencyjnych i energetycznych. W kolejnych dniach, w rejonach wystąpienia opadów mogą wystąpić lokalne wahania stanów wody, szczególnie w zlewniach górskich oraz wyżynnych.

W najbliższych dniach, na całej długości rzeki Warty prognozuje się spadki oraz stabilizację stanów wody. Na dopływach Warty prognozowane są głównie spadki oraz stabilizacja stanów wody. Lokalne wzrosty stanów wody, na dopływach Warty, mogą być spowodowane pracą urządzeń hydrotechnicznych, a także opadami o charakterze burzowym.

W rzekach Przymorza i na Żuławach:

W ciągu najbliższej doby na Wybrzeżu, w ujściowym odcinku Wisły i Odry oraz na Zalewie Szczecińskim prognozuje się wzrosty poziomów wody w strefie stanów średnich, lokalnie do strefy stanów wysokich. Na Zalewie Wiślanym oraz na Żuławach prognozuje się wahania poziomów wody głównie w strefie stanów średnich. Na rzekach Przymorza przewiduje się dalsze niewielkie wzrosty poziomów wody w strefie stanów niskich i średnich.

Część meteorologiczną przygotowała: synoptyk meteorolog CBPM: Grażyna Dąbrowska
Część hydrologiczną przygotował: dyżurny synoptyk hydrolog: Paweł Staniszewski
Prognoza hydrologiczna dla Polski w części opracowana na podstawie opracowań biur prognoz hydrologicznych IMGW-PIB



INSTYTUT METEOROLOGII I GOSPODARKI WODNEJ
PAŃSTWOWY INSTYTUT BADAWCZY
CENTRUM NADZORU OPERACYJNEGO PSHM
ul. Podleśna 61, 01-673 Warszawa
tel.: (022) 56-94-140
fax.: (022) 83-45-097
e-mail: centrum.nadzoru@imgw.pl
www.pogodynka.pl www.imgw.pl

Uwagi i opinie proszę kierować na adres: centrum.nadzoru@imgw.pl