



Warszawa 15.06.2018

## Ocena aktualnej i prognozowanej sytuacji meteorologicznej i hydrologicznej na okres: od godz.15:00 dnia 15.06.2018 do godz. 19:30 dnia 18.06.2018

### 1. KRÓTKOTERMINOWA PROGNOZA POGODY DLA POLSKI

**Ważność: od godz. 19:30 dnia 15.06.2018 do godz. 19:30 dnia 16.06.2018**

W nocy zachmurzenie małe i umiarkowane, początkowo miejscami na wschodzie, krańcach północno-zachodnich i w Karpatach duże i tam możliwe słabe opady deszczu. Na północy i wschodzie miejscami mgła ograniczająca widzialność do 500 m, lokalnie na północnym wschodzie do 300 m. Temperatura minimalna od 11°C do 14°C, chłodniej na Kaszubach i w kotlinach górskich: 9°C, 10°C, a cieplej lokalnie na Mazowszu: 15°C. Wiatr słaby, z kierunków północnych, na zachodzie zmienny.

W dzień zachmurzenie umiarkowane, miejscami wzrastające do dużego. Lokalnie we wschodniej połowie kraju oraz na północy słabe, przelotne opady deszczu, a na krańcach południowo-wschodnich możliwe także burze. Temperatura maksymalna od 22°C do 26°C, chłodniej na wybrzeżu i Podhalu: od 19°C do 21°C, a cieplej miejscami na Mazowszu: 27°C. Wiatr słaby, na wybrzeżu i wschodzie kraju okresami umiarkowany, na ogół północno-wschodni. W czasie burz wiatr porywisty.

**Ważność: od godz. 19:30 dnia 16.06.2018 do godz. 19:30 dnia 17.06.2018**

W nocy w województwach południowo-zachodnich bezchmurnie lub zachmurzenie małe, na pozostałym obszarze kraju zachmurzenie małe i umiarkowane. Nad ranem, na krańcach północno-zachodnich wzrost zachmurzenia do dużego i tam możliwe słabe opady deszczu. Temperatura minimalna od 13°C do 16°C, chłodniej na północnym wschodzie i w kotlinach górskich: od 10°C do 12°C. Wiatr słaby, z kierunków północnych i wschodnich.

W dzień na wschodzie zachmurzenie umiarkowane, niewielkie opady deszczu możliwe na południowym wschodzie. Na pozostałym obszarze kraju zachmurzenie umiarkowane, północnego zachodu stopniowo wzrastające do dużego, aż do wystąpienia przelotnych opadów deszczu, a w województwach północno-zachodnich także burz. Prognozowana wysokość opadów podczas burz do 15 mm, a na Ziemi Lubuskiej do 20 mm. Temperatura maksymalna od 24°C do 28°C, chłodniej na wybrzeżu i Podhalu: od 20°C do 23°C. Wiatr w województwach północno-zachodnich umiarkowany, okresami porywisty, północno-zachodni, na pozostałym obszarze kraju słaby, północno-wschodni, tylko na południowym zachodzie południowy. W czasie burz porywy wiatru do 65 km/h.

### ŚREDNIOTERMINOWA PROGNOZA POGODY DLA POLSKI

Na okres: **od godz. 19:30 dnia 17.06.2018 (niedziela) do godz. 19:30 dnia 22.06.2018 (piątek)**

#### 17/18 - 19.06 (niedziela/poniedziałek - wtorek)

Zachmurzenie umiarkowane i duże. Przelotne opady deszczu, a w poniedziałek na północy miejscami burze. Temperatura minimalna od 13°C do 16°C, chłodniej na północy i w kotlinach górskich: 11°C, 12°C. Temperatura maksymalna od 24°C do 28°C, chłodniej na północy



i w kotlinach górskich: od 20°C do 23°C. Wiatr słaby i umiarkowany, na wybrzeżu okresami porywisty, przeważnie północno-zachodni. W czasie burz wiatr porywisty.

**19/20 - 20.06 (wtorek/środa - środa)**

Zachmurzenie na północy małe i umiarkowane, na pozostałym obszarze umiarkowane okresami duże z przelotnymi opadami deszczu. Temperatura minimalna od 10°C miejscami na północy i Podhalu do 15°C, 16°C na południu. Temperatura maksymalna od 25°C do 29°C, chłodniej na północy i Podhalu: 23°C, 24°C. Wiatr na wybrzeżu i Pomorzu umiarkowany, poza tym słaby, zachodni.

**20/21 - 21.06 (środa/czwartek - piątek)**

Zachmurzenie umiarkowane okresami duże. Przelotne opady deszczu. Temperatura minimalna od 15°C do 17°C, chłodniej na północy i Podhalu: od 11°C do 14°C. Temperatura maksymalna od 17°C, 18°C na krańcach północnych do 26°C na południowym wschodzie. Wiatr umiarkowany, na północy okresami dość silny, północno-zachodni.

**21/22 - 22.06 (czwartek/piątek - piątek)**

Zachmurzenie umiarkowane okresami duże. Przelotne opady deszczu. Temperatura minimalna od 7°C na Podhalu do 12°C na wybrzeżu. Temperatura maksymalna od 16°C do 19°C. Wiatr umiarkowany, na północy okresami dość silny, północno-zachodni i północny.

## 2. OSTRZEŻENIA METEOROLOGICZNE:

Brak wydanych ostrzeżeń meteorologicznych.

Planowane jest wydanie ostrzeżeń o burzach pierwszego stopnia dla północno-zachodniej Polski na niedzielę 17.06.2018.

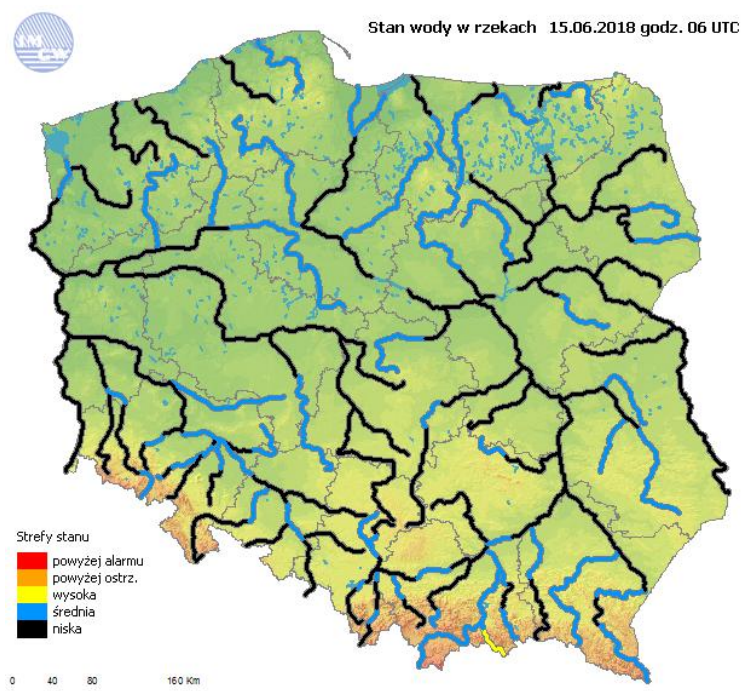
*Ostrzeżenia meteorologiczne można śledzić na bieżąco na stronie:*

<http://pogodynka.pl/ostrzezenia>

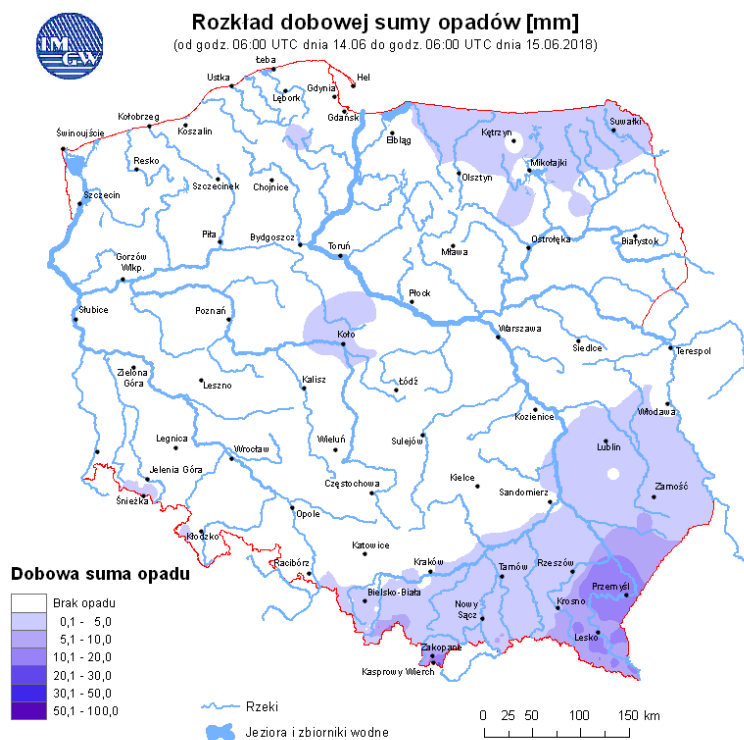
*Aktualną sytuację meteorologiczną można śledzić na bieżąco na stronie:*

<http://www.monitor.pogodynka.pl/>

### 3. OCENA AKTUALNEJ I PROGNOZOWANEJ SYTUACJI HYDROLOGICZNEJ



Ryc. 1. Stan wody w rzekach w Polsce



Ryc. 2. Rozkład dobowej sumy opadów



## OPIS SYTUACJI HYDROLOGICZNEJ

### Dorzecze Wisły

Stan wody w dorzeczu Wisły układa się głównie w strefie wody niskiej i średniej. Stan średni zanotowano na Brynicy, Dunajcu, Wiśłoku, Bystrzycy, Tyśmienicy, Supraśli, Orzycu, Drwęcy i Brdzie oraz lokalnie na Wiśle, Przemszy, Sole, Skawie, Rabie, Białej Tarnowskiej, Wiśloce, Sanie, Kamiennej, Wieprzu, Pilicy, Narwi, Liwcu, Wkrze i Bzurze. Stan wysoki zanotowano na Popradzie.

### Dorzecze Odry

Stan wody w dorzeczu Odry układa się głównie w strefie wody niskiej i średniej. Stan średni zanotowano na Baryczy, Gwdzie i Drawie oraz lokalnie na Odrze, Nysie Kłodzkiej, Ślęzie, Strzegomce, Widawie, Kaczawie, Bobrze, Prośnie i Noteci.

### Dorzecza Przymorza

Stan wody w dorzeczach Przymorza układa się głównie w strefie wody niskiej. Stan średni zanotowano na Łebie, Nogacie, Gubrze i Gołdapię oraz lokalnie na Pastęce i Łynie.

### Uwaga!

**Dnia 15.06.2018 (godz. 08:00 cz. urzędowego) nie zanotowano przekroczenia stanu alarmowego na stacjach wodowskazowych w Polsce.**

**Stan ostrzegawczy przekroczony został na 1 stacji wodowskazowej w dorzeczu Wisły**

**Tab. 2.** SYTUACJA HYDROLOGICZNA w dniu 15.06.2018 o godz. 06:00 UTC (godz. 08:00 czasu urzędowego) (przekroczenie stanów ostrzegawczych, alarmowych i zmiana stanu w ciągu 24h).

Stacja wodowskazowa	Rzeka	Województwo	Stan wody [cm]	Zmiana stanu [cm]	Stan ostrz. [cm]	Stan alarm. [cm]
Trybsz	Białka	małopolskie	254	3	250	280

## 4. OSTRZEŻENIA HYDROLOGICZNE:

Aktualnie nie obowiązują ostrzeżenia hydrologiczne i nie prognozuje się wydania ostrzeżenia podczas weekendu.

*Ostrzeżenia można śledzić na bieżąco na stronie:*

<http://www.pogodynka.pl/ostrezeniahydro>

*Aktualną sytuację hydrologiczną można śledzić na bieżąco na stronie:*

<http://www.monitor.pogodynka.pl/>



## 5. PROGNOZA HYDROLOGICZNA DLA POLSKI 15.06. – 18.06.2018

### W dorzeczu Wisły:

W okresie prognostycznym na Wiśle stan wody będzie miał przebieg wyrównany z nieznacznymi wahaniami w strefie wody niskiej lokalnie średniej.

Na dopływach Wisły przeważać będzie stabilizacja i niewielkie spadki stanów wody w strefie wody niskiej i średniej, lokalnie wysokiej. Stan ostrzegawczy (rzeka Biała) utrzymywać się będzie jedynie w początkowym okresie prognostycznym. W zlewni Narwi przewiduje się na ogół spadki i stabilizację stanów wody, w strefie wody średniej i niskiej.

### W dorzeczu Odry:

W analizowanym okresie prognostycznym na Odrze stan wody będzie miał przebieg wyrównany z niewielką tendencją spadkową w strefie wody niskiej i średniej. Na odcinku Odry skanalizowanej możliwe są niewielkie wahania spowodowane pracą urządzeń hydrotechnicznych. Poniżej stopnia wodnego Brzeg Dolny w wyniku prowadzonej gospodarki wodnej wahania będą znaczne.

W zlewniach dopływów górnej i środkowej Odry stan wody będzie miał przeważnie przebieg wyrównany z niewielką tendencją spadkową w strefie wody niskiej, lokalnie średniej. Miejscami na odcinkach rzek poniżej zbiorników i budowli piętrzących mogą wystąpić znaczące wahania stanów wody wywołane gospodarką wodną.

Na Warcie i jej dopływach prognozuje się głównie stabilizację stanów wody z tendencją spadkową w strefie wody niskiej i średniej, lokalnie wysokiej. W związku z pracą urządzeń hydrotechnicznych przewiduje się lokalne wahania stanów wody.

Na Noteci i jej dopływach prognozuje się stabilizację i spadki stanów wody. Stany wody układać się będą w strefie wody niskiej i średniej.

### W rzekach Przymorza i na Żuławach:

W ciągu najbliższych dni na wybrzeżu, Zalewie Szczecińskim i Wiślanym, w ujściowych odcinkach rzek Wisły i Odry oraz na Żuławach prognozowane są wahania stanów wody, z tendencją wzrostową, w strefie stanów średnich, lokalnie niskich. W zlewniach rzek Przymorza, w zlewniach rzek uchodzących do Zatoki Gdańskiej i Zalewu Wiślanego przewidywane jest utrzymywanie stanów wody w strefie stanów średnich i niskich.

W zlewniach Łyny i Węgorapy prognozuje się wahania poziomu wody, w strefie wody średniej i niskiej, związane z pracą urządzeń hydrotechnicznych.

**Część meteorologiczną przygotowała:** synoptyk meteorolog CBPM: Anna Nemeč

**Część hydrologiczną przygotował:** dyżurny synoptyk hydrolog: Grzegorz Walijewski

*Prognoza hydrologiczna dla Polski w części opracowana na podstawie opracowań biur prognoz hydrologicznych IMGW-PIB*

---

Uwagi i opinie proszę kierować na adres: [centrum.nadzoru@imgw.pl](mailto:centrum.nadzoru@imgw.pl)