



Warszawa 11.05.2018

Ocena aktualnej i prognozowanej sytuacji meteorologicznej i hydrologicznej

na okres: od godz.15:00 dnia 11.05.2018 do godz. 19:30 dnia 14.05.2018

1. PROGNOZA POGODY DLA POLSKI

Ważność: od godz.19:30 dnia 11.05.2018 do godz. 19:30 dnia 12.05.2018

W nocy na wschodzie kraju zachmurzenie małe i umiarkowane. Na pozostałym obszarze zachmurzenie umiarkowane i duże, miejscami przelotne opady deszczu, a od Śląska i Małopolski przez centrum kraju, Mazowsze po Pomorze i Warmię także burze, lokalnie z gradem. Prognozowana wysokość opadów w czasie burz do 20 mm. Na krańcach południowo-zachodnich lokalnie mgły ograniczające widzialność do 400 m. Temperatura minimalna od 5°C, 8°C na Podlasiu i na Podkarpaciu, do 10°C, 14°C na pozostałym obszarze. Wiatr słaby, na wschodzie południowo wschodni, a na zachodzie kraju północny i północno-zachodni. W czasie burz wiatr w porywach do 80 km/h.

W dzień we wschodniej połowie kraju zachmurzenie przeważnie małe. Na zachodzie zachmurzenie umiarkowane i duże, miejscami przelotne opady deszczu oraz burze, lokalnie z gradem. Prognozowana wysokość opadów podczas burz do 20 mm. Temperatura maksymalna od 21°C miejscami na wschodzie i w miejscowościach podgórskich, 23°C w centrum, do 25°C na krańcach zachodnich. Chłodniej nad morzem: od 18°C do 21°C. Wiatr przeważnie słaby, z kierunków wschodnich. W czasie burz porywy wiatru do 70 km/h.

Ważność: od godz. 19:30 dnia 12.05.2018 do godz. 19:30 dnia 13.05.2018

W nocy zachmurzenie małe i umiarkowane, jedynie początkowo na krańcach zachodnich duże i przelotne opady deszczu oraz zanikające burze. Temperatura minimalna od 6°C, 9°C na wschodzie, 11°C w centrum, do 13°C na zachodzie. Chłodniej w miejscowościach podgórskich Karpat: od 3°C do 6°C. Wiatr słaby, na wybrzeżu także umiarkowany, z kierunków wschodnich.

W dzień zachmurzenie małe i umiarkowane, na wschodzie wzrastające do dużego i po południu miejscami przelotne opady deszczu. Temperatura maksymalna od 21°C, 23°C na wschodzie, 24°C w centrum, do 26°C na zachodzie. Wiatr słaby i umiarkowany, na wybrzeżu okresami dość silny, wschodni i południowo-wschodni.



ŚREDNIOTERMINOWA PROGNOZA POGODY DLA POLSKI

Ważność: od godz. 19: 30 dnia 13.05.2018 (niedziela) do godz. 19: 30 dnia 18.05.2018 (piątek)

13/14 - 16.05 (niedziela/poniedziałek - środa)

Zachmurzenie umiarkowane i duże, tylko w poniedziałek na zachodzie zachmurzenie małe. Miejscami przelotne opady deszczu oraz burze. Temperatura minimalna od 6°C, 9°C na wschodzie do 11°C, 13°C na zachodzie. Chłodniej w miejscowościach podgórszych: od 4°C do 8°C. Temperatura maksymalna od 17°C, 19°C na wschodzie, 18°C, 19°C w centrum, do 20°C, 23°C na zachodzie. Wiatr słaby i umiarkowany, na wybrzeżu w stronę porywisty, w czasie burz w porywach do 60 km/h, z kierunków północnych, tylko w poniedziałek także ze wschodu.

16/17 - 17.05 (środa/czwartek - czwartek)

Zachmurzenie małe i umiarkowane, na wschodzie okresami duże i miejscami tam przelotne opady deszczu. Temperatura minimalna od 8°C do 10°C. Temperatura maksymalna od 14°C, 16°C na Pomorzu i zachodzie, 18°C w centrum, do 19°C na wschodzie. Chłodniej nad morzem: od 11°C do 14°C. Wiatr słaby i umiarkowany, na wybrzeżu okresami dość silny i porywisty, północno-zachodni.

17/18 - 18.05 (czwartek/piątek - piątek)

Zachmurzenie małe i umiarkowane, na południu i Pomorzu okresami wzrastające do dużego i miejscami tam opady deszczu. Temperatura minimalna od 3°C, 6°C na północy i zachodzie do 9°C na południu. Temperatura maksymalna od 14°C do 16°C. Wiatr słaby i umiarkowany, na wybrzeżu porywisty, północno-zachodni i zachodni.

2. OSTRZEŻENIA METEOROLOGICZNE:

Aktualne ostrzeżenia meteorologiczne:

- **Burze z gradem stopień 2** – woj.: małopolskie, śląskie, świętokrzyskie;
- **Burze z gradem stopień 1** – woj.: opolskie, wielkopolskie, łódzkie, mazowieckie, kujawsko – pomorskie, pomorskie, warmińsko – mazurskie;
- **Burze w strefie brzegowej stopień 1** – strefa brzegowa część wschodnia i zachodnia.



Dnia 12.05. prognozuje się wydanie ostrzeżeń na burze z gradem stopnia 1 dla woj. zachodniopomorskiego, wielkopolskiego i dolnośląskiego. W niedzielę i poniedziałek nie przewidujemy wydawania ostrzeżeń meteorologicznych.

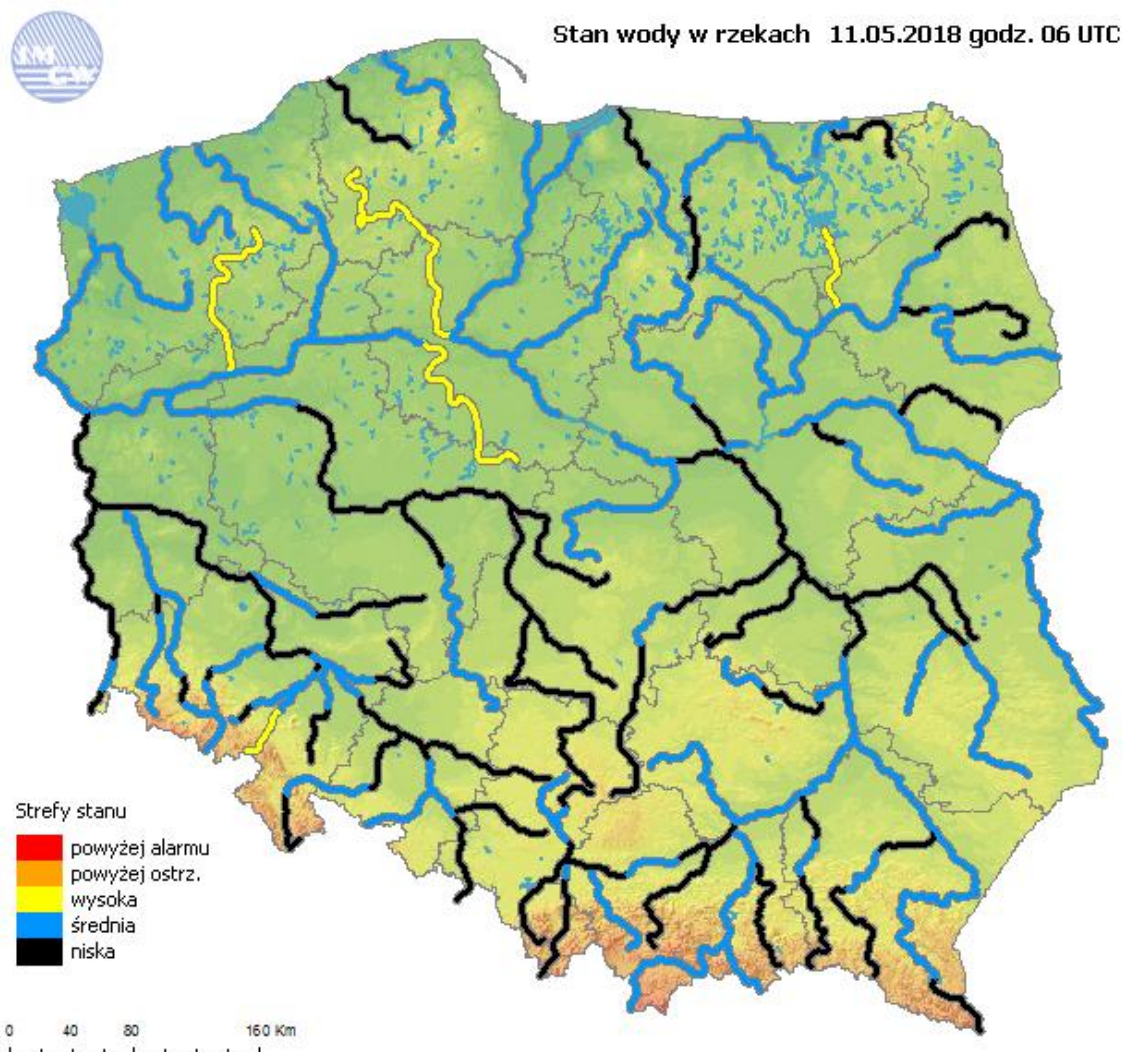
Ostrzeżenia meteorologiczne można śledzić na bieżąco na stronie:

<http://pogodynka.pl/ostrzezenia>

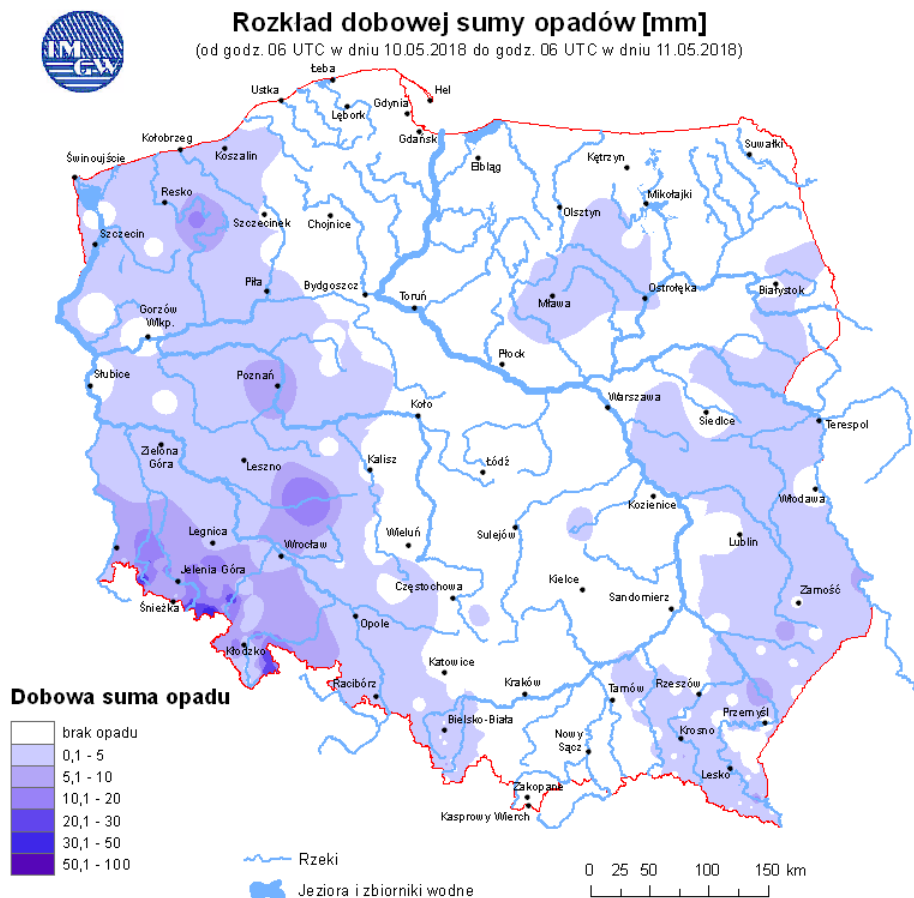
Aktualną sytuację meteorologiczną można śledzić na bieżąco na stronie:

<http://www.monitor.pogodynka.pl/>

3. OCENA AKTUALNEJ I PROGNOZOWANEJ SYTUACJI HYDROLOGICZNEJ



Ryc. 1. Stan wody w rzekach w Polsce



Ryc. 2. Rozkład dobowej sumy opadów

OPIS SYTUACJI HYDROLOGICZNEJ z godz. 08:00 (cz. urzędowego)

Dorzecze Wisły

Stan wody w dorzeczu Wisły układa się głównie w strefie wody średniej i niskiej. Stan wysoki zanotowano na Pisie i Brdzie. Stan niski zanotowano na Sole, Rabie, Białej Tarnowskiej, Tyśmienicy, Radomce, Pilicy, Supraśli i Nurcu oraz lokalnie na Wiśle, Przemszy, Wisłocce, Sanie, Wisłoku, Kamiennej, Wieprzu, Narwi, Biebrzy, Liwcu i Wkrze.

Dorzecze Odry

Stan wody w dorzeczu Odry układa się głównie w strefie wody niskiej i średniej. Stan wysoki obserwowano na Drawie i górnej Noteci oraz lokalnie na Bystrzycy. Stan średni zanotowano na Osobłodze, Strzegomce, Kaczawie, Bobrze, Kwisie, Gwdzie i Inie oraz lokalnie na Odrze, Nysie Kłodzkiej, Ślęzie, Bystrzycy, Widawie, Baryczy, Nysie Łużyckiej, Warcie, Prośnie i Noteci.

Dorzecza Przymorza

Stan wody w dorzeczach Przymorza układa się w strefie wody średniej. Stan niski zanotowano na Słupi i Gołdapie oraz lokalnie na Pasłęce i Łynie.



Uwaga!

Dnia 11.05.2018 (godz. 08:00 cz. urzędowego) stan alarmowy został przekroczony na:

1 stacji wodowskazowej w dorzeczu Wisły o 2 cm na Wieprzu w miejscowości Nielisz oraz na 1 stacji wodowskazowej w dorzeczu Odry o 7 cm na Obrze w miejscowości Bledzew.

Stan ostrzegawczy został przekroczony na 2 stacjach wodowskazowych w dorzeczu Wisły.

Tab. 1. SYTUACJA HYDROLOGICZNA w dniu 11.05.2018 o godz. 06:00 UTC (godz. 08:00 czasu urzędowego) (przekroczenie stanów ostrzegawczych, alarmowych i zmiana stanu w ciągu 24h)

Stacja wodowskazowa	Rzeka	Województwo	Stan wody [cm]	Zmiana stanu [cm]	Stan ostrz. [cm]	Stan alarm. [cm]
Nielisz	Wieprz	lubelskie	232*	205	200	230
Giżycko	Pisa	warmińsko-mazurskie	130	-1	130	150
Maldanin	Jez. Roś	warmińsko-mazurskie	156	-1	140	160
Bledzew	Obra	lubuskie	227*	29	200	220

* - przekroczenie stanu alarmowego

4. OSTRZEŻENIA HYDROLOGICZNE:

Tab. 2. Aktualne ostrzeżenia hydrologiczne:

Lp.	Zjawisko/ stopień zagrożenia	Ważność	Obszar (województwo)
1.	wzbranie z przekroczeniem stanów ostrzegawczych – stopień 2	od godz. 13:00 dnia 11.05.2018 do godz. 06:00 dnia 12.05.2018	zlewnie dopływów górnej Odry (woj. śląskie)

Jeżeli sprawdzi się wysokość prognozowanych opadów burzowych, to jest możliwe (w dniu 12.05.) wydanie ostrzeżenia 2 stopnia na wzbranie z przekroczeniem stanów ostrzegawczych dla zlewni górskich i silnie zurbanizowanych w województwie śląskim i małopolskim.

W niedzielę i poniedziałek nie przewidujemy wydawania ostrzeżeń hydrologicznych..

Ostrzeżenia można śledzić na bieżąco na stronie:

<http://www.pogodynka.pl/ostrezeniahydro>

Aktualną sytuację hydrologiczną można śledzić na bieżąco na stronie:

<http://www.monitor.pogodynka.pl/>



5. PROGNOZA HYDROLOGICZNA DLA POLSKI 11.05. – 14.05.2018

W dorzeczu Wisły:

W rozpatrywanym okresie, na Wiśle przeważać będą wahania oraz nieznaczne wzrosty stanu wody w strefie wody średniej i niskiej.

W związku z prognozowanymi opadami deszczu o charakterze burzowym, na dopływach górnej Wisły (z wyłączeniem zlewni Sanu), i lewostronnych dopływach środkowej Wisły oraz na Wkrze, w pierwszej dobie prognozy możliwe są lokalne, gwałtowne wzrosty poziomu wody na ogół w strefie stanów średnich. Punktowo istnieje możliwość wzrostu do dolnej części strefy stanów wysokich oraz przekroczenia stanu ostrzegawczego. W późniejszym okresie (13.05. – 14.05.) przeważać będą stabilizacja i spadki stanu wody.

Na rzece Wieprz w wyniku niewielkiej awarii, jaka miała miejsce na zbiorniku Nielisz, nastąpił zrzut wody, która przemieszcza się w dół rzeki powodując gwałtowny wzrost poziomu wody do strefy stanów wysokich, a następnie spadek. Prace naprawcze prowadzone na zbiorniku mogą powodować dalsze wahania poziomu wody.

W zlewni Narwi i Bugu przewiduje się na ogół stabilizację i spadki poziomu wody, na ogół w strefie wody średniej, lokalnie niskiej i dolnej wysokiej. Obserwowane przekroczenie stanu ostrzegawczego na Jez. Roś w Maldaninie będzie się utrzymywać, na Kanale Giżyckim w Giżycku pod koniec okresu możliwy spadek poniżej stanu ostrzegawczego.

W dorzeczu Odry:

W okresie prognostycznym na górnej i środkowej Odrze przewiduje się głównie wahania stanu wody związane z przemieszczaniem się w dół rzeki wód opadowych ze zlewni dopływów górnej Odry, oraz pracą urządzeń hydrotechnicznych. Stan wody będzie układał się w strefie wody niskiej i średniej. Na dolnej Odrze przewiduje się nieznaczny spadek stanu wody w strefie wody średniej.

W zlewniach dopływów górnej Odry objętych prognozowanymi opadami burzowymi, początkowo (od 11.05 – 13.05) przewiduje się krótkotrwałe, lokalne wzrosty stanu wody w strefie wody średniej lub wysokiej. Pod koniec okresu prognostycznego dominować będą stabilizacja i spadki.

W zlewniach dopływów Odry środkowej, na Warcie i Noteci oraz ich dopływach prognozuje się głównie stabilizację i spadki stanu wody oraz lokalne wahania związane z pracą urządzeń hydrotechnicznych, a w zlewni górnej Warty również z możliwym opadem burzowym.



Stany wody układać się będą w strefie wody niskiej i średniej, lokalnie wysokiej. Na posterunku wodowskazowym Bledzew prognozowane są wahania stanów wody w strefach alarmowych i ostrzegawczych.

W rzekach Przymorza i na Żuławach:

W najbliższych dniach w ujściowym odcinku Wisły i Odry, na Zalewie Wiślanym i Szczecińskim, wzdłuż Wybrzeża oraz na Żuławach prognozowane są wahania stanów wody w strefie stanów średnich z niewielką tendencją spadkową.

Na rzekach Przymorza, rzekach uchodzących do Zatoki Gdańskiej oraz Zalewu Wiślanego spodziewane są wahania stanów wody w strefie stanów średnich i niskich, lokalnie z tendencją wzrostową. Na stacji w Resku możliwe jest przekroczenie stanów wysokich.

W zlewniach Łyny i Węgorapy prognozuje się przeważnie stabilizację i spadki poziomu wody w obecnych strefach, lokalnie zakłócone pracą urządzeń hydrotechnicznych.

Lokalnie również możliwe wahania i wzrosty poziomu wody, w miejscu wystąpienia prognozowanych opadów o charakterze burzowym.

Część meteorologiczną przygotowali: synoptyk meteorolog CBPM: Maria Waliniowska

Część hydrologiczną przygotował: dyżurny synoptyk hydrolog: Dariusz Witkowski

*Prognoza hydrologiczna dla Polski w części opracowana na podstawie materiałów
otrzymanych z biur prognoz hydrologicznych IMGW-PIB*

Uwagi i opinie proszę kierować na adres: centrum.nadzoru@imgw.pl