



Warszawa 04.05.2018

Ocena aktualnej i prognozowanej sytuacji meteorologicznej i hydrologicznej

na okres: od godz.15:00 dnia 04.05.2018 do godz. 19:30 dnia 07.05.2018

1. PROGNOZA POGODY DLA POLSKI

Ważność: od godz. 19:30 dnia 04.05.2018 do godz. 19:30 dnia 05.05.2018

W nocy na południowym wschodzie i w Karpatach zachmurzenie umiarkowane, okresami duże i miejscami zanikające przelotne opady deszczu oraz możliwe burze. W pozostałej części kraju zachmurzenie małe i umiarkowane. Temperatura minimalna od 2°C, 3°C w województwach północnych, lokalnie na północnym zachodzie i na Mazurach przygruntowe przymrozki do -1°C, około 6°C w centrum, do 12°C, 14°C na południowym wschodzie. Wiatr słaby i umiarkowany, północno-wschodni i północny. W czasie burz wiatr porywisty.

W dzień zachmurzenie małe, na południowym wschodzie także umiarkowane, a w Karpatach okresami duże. Temperatura maksymalna od 15°C, 17°C na północnym wschodzie, do 18°C w centrum i 23°C na krańcach południowo-wschodnich. Chłodniej na wybrzeżu: od 10°C do 14°C. Wiatr słaby i umiarkowany, na północnym wschodzie i wschodzie porywisty, północny i północno-wschodni.

Ważność: od godz. 19:30 dnia 05.05.2018 do godz. 19:30 dnia 06.05.2018

W nocy zachmurzenie małe, tylko w Karpatach umiarkowane. Temperatura minimalna od 4°C na Suwalszczyźnie i na Pomorzu, około 6°C w centrum, do 8°C na południu. Chłodniej w miejscowościach podgórskich: od 2°C do 5°C. Wiatr przeważnie słaby, północno-wschodni i północny.

W dzień zachmurzenie małe. Temperatura maksymalna od 18°C na północnym wschodzie i w kotlinach górskich, 19°C w centrum, do 21°C na południowym zachodzie. Chłodniej na wybrzeżu: od 12°C do 16°C. Wiatr słaby, na wschodzie i południu także umiarkowany, przeważnie północno-wschodni.

ŚREDNIOTERMINOWA PROGNOZA POGODY DLA POLSKI

Ważność: od godz. 19: 30 dnia 06.05.2018 (niedziela) do godz. 19: 30 dnia 11.05.2018



06/07 - 09.05 (niedziela/poniedziałek - środa)

Zachmurzenie małe i umiarkowane, tylko we wtorek na Pogórzu Karpackim, a w środę na południowym wschodzie okresami wzrastające do dużego i miejscami tam przelotne opady deszczu. Temperatura minimalna z niedzieli na poniedziałek od 7°C do 9°C, a w pozostałym okresie od 7°C do 12°C. Temperatura maksymalna od 19°C, 20°C na północnym wschodzie, 22°C w centrum, do 25°C na południowym zachodzie. Chłodniej nad morzem: od 12°C do 18°C. Wiatr słaby i umiarkowany, w poniedziałek na Pogórzu Karpackim porywisty, północno-wschodni i wschodni.

09/10 - 10.05 (środa/czwartek - czwartek)

Zachmurzenie umiarkowane i duże. Miejscami przelotne opady deszczu i burze. Temperatura minimalna od 9°C do 13°C. Temperatura maksymalna od 19°C na Suwalszczyźnie, 21°C w centrum, do 25°C na zachodzie. Chłodniej nad morzem: od 16°C do 19°C. Wiatr słaby i umiarkowany, w czasie burz w porywach do 60 km/h, wschodni i południowo-wschodni.

10/11 - 11.05 (czwartek/piątek - piątek)

Zachmurzenie umiarkowane i duże. Miejscami przelotne opady deszczu i burze. Temperatura minimalna od 10°C do 13°C. Temperatura maksymalna od 21°C na Suwalszczyźnie, 23°C w centrum, do 26°C na zachodzie. Chłodniej nad morzem: od 15°C do 18 °C. Wiatr słaby i umiarkowany, w czasie burz w porywach do 70 km/h, na zachodzie kraju z północy, a na wschodzie ze wschodu i południowego wschodu.

2. OSTRZEŻENIA METEOROLOGICZNE:

Aktualne ostrzeżenia meteorologiczne:

Brak ostrzeżeń. Do środy nie przewiduje się wydawania ostrzeżeń.

Ostrzeżenia meteorologiczne można śledzić na bieżąco na stronie:

<http://pogodynka.pl/ostrezenia>

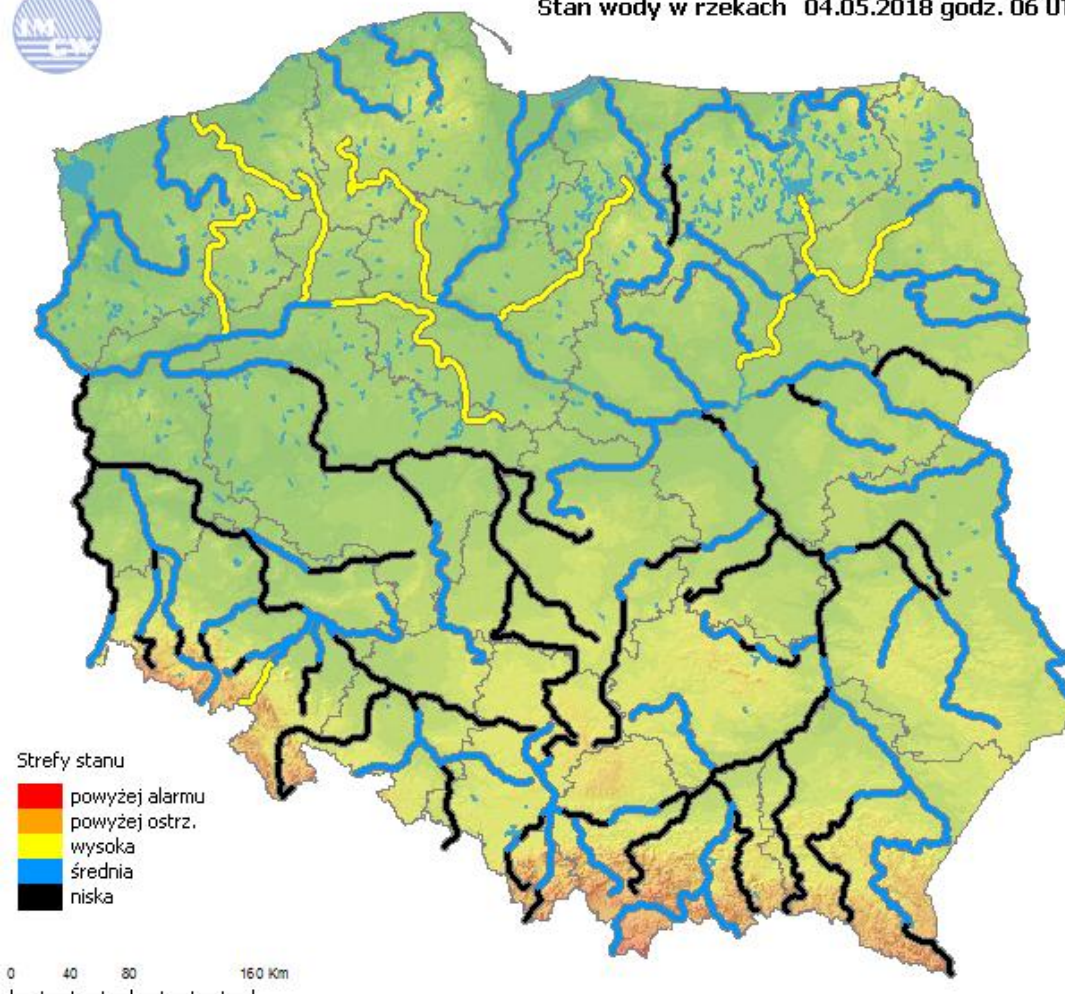
Aktualną sytuację meteorologiczną można śledzić na bieżąco na stronie:

<http://www.monitor.pogodynka.pl/>

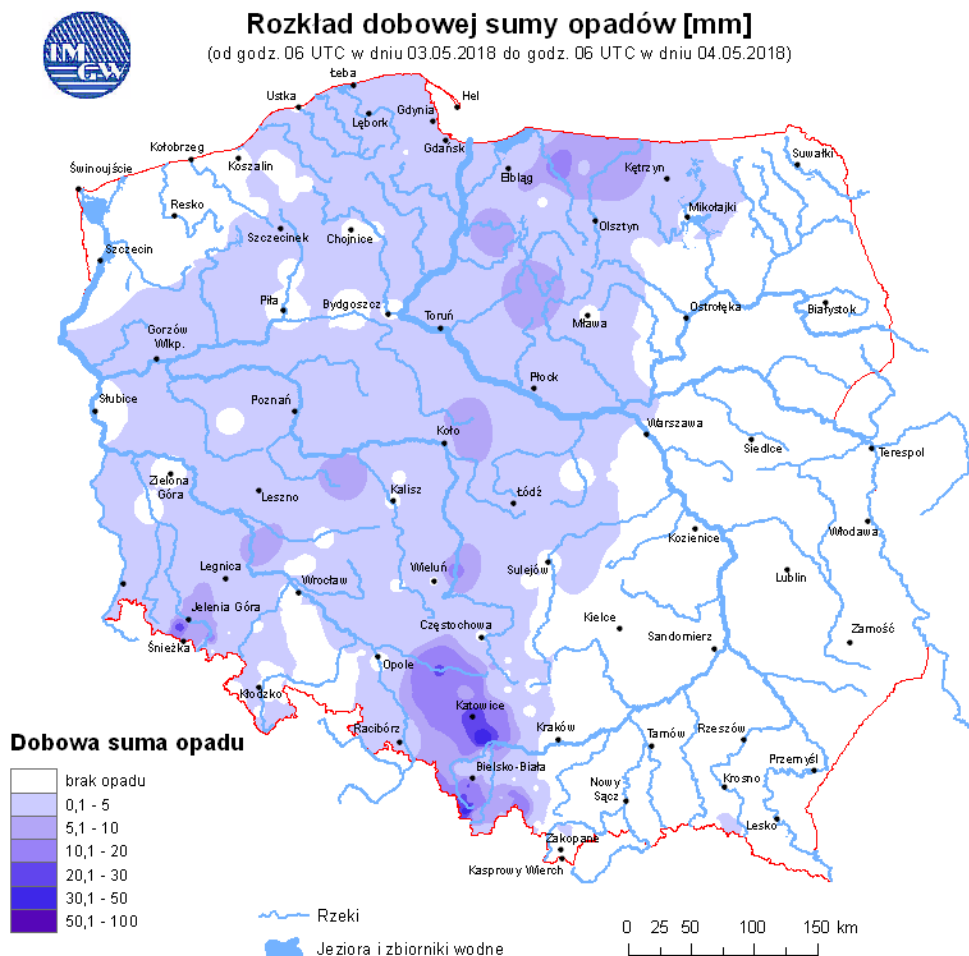
3. OCENA AKTUALNEJ I PROGNOZOWANEJ SYTUACJI HYDROLOGICZNEJ



Stan wody w rzekach 04.05.2018 godz. 06 UTC



Ryc. 1. Stan wody w rzekach w Polsce



Ryc. 2. Rozkład dobowej sumy opadów

OPIS SYTUACJI HYDROLOGICZNEJ z godz. 08:00 (cz. urzędowego)

Dorzecze Wisły

Stan wody w dorzeczu Wisły układa się głównie w strefie wody średniej i niskiej. Stan wysoki zanotowano na Pisie, Drwęcy i Brdzie oraz lokalnie na Narwi i Biebrzy. Stan niski zanotowano na Rabie, Białej Tarnowskiej, Wisłocze, Tyśmienicy, Radomce i Nurcu oraz lokalnie na Wiśle, Przemszy, Sole, Sanie, Wiśloku, Kamiennej, Wieprzu, Pilicy i Liwcu.

Dorzecze Odry

Stan wody w dorzeczu Odry układa się głównie w strefie wody niskiej i średniej. Stan wysoki obserwowano na Gwdzie i Drawie oraz lokalnie na Bystrzycy i Noteci. Stan średni zanotowano na Kłodnicy, Osobłodze, Widawie i Inie oraz lokalnie na Odrze, Ślęzie, Bystrzycy, Strzegomce, Kaczawie, Baryczy, Bobrze, Kwisie, Nysie Łużyckiej, Warcie, Prośnie i Noteci.

Dorzecza Przymorza



Stan wody w dorzeczach Przymorza układa się w strefie wody średniej, a jedynie na Parsęcie w wysokiej i na górnej Łynie w niskiej.

Uwaga!

Dnia 04.05.2018 (godz. 08:00 cz. urzędowego) stan alarmowy został przekroczony na:

1 stacji wodowskazowej w dorzeczu Wisły o 5 cm na Jeziorze Roś w miejscowości Maldanin,

1 stacji wodowskazowej w dorzeczu Odry o 10 cm na rzece Obra w miejscowości Bledzew.

Stan ostrzegawczy został przekroczony na:

1 stacji wodowskazowej w dorzeczu Wisły i na 1 stacji wodowskazowej w dorzeczu Odry.

1. SYTUACJA HYDROLOGICZNA w dniu 30.04.2018 o godz. 06:00 UTC (godz. 08:00 czasu urzędowego) (przekroczenie stanów ostrzegawczych, alarmowych i zmiana stanu w ciągu 24h)

Stacja wodowskazowa	Rzeka	Województwo	Stan wody [cm]	Zmiana stanu [cm]	Stan ostrz. [cm]	Stan alarm. [cm]
Giżycko	Pisa	warmińsko-mazurskie	135	0	130	150
Maldanin	Jez. Roś	warmińsko-mazurskie	165*	-1	140	160
Bledzew	Obra	lubuskie	230*	1	200	220
Gościmiec	Noteć	lubuskie	299	-2	290	380

* - przekroczenie stanu alarmowego

4. OSTRZEŻENIA HYDROLOGICZNE:

Aktualne ostrzeżenia hydrologiczne:

Bez ostrzeżeń

Ostrzeżenia można śledzić na bieżąco na stronie:

<http://www.pogodynka.pl/ostrezeniahydro>

Aktualną sytuację hydrologiczną można śledzić na bieżąco na stronie:

<http://www.monitor.pogodynka.pl/>

5. PROGNOZA HYDROLOGICZNA DLA POLSKI 04 – 07.05.2018

W dorzeczu Wisły:

W rozpatrywanym okresie, na Wiśle przeważać będzie stabilizacja oraz powolne opadanie stanów wody w strefie wody średniej i niskiej niskiej.

Na dopływach Wisły prognozują się spadki lub stabilizację stanu wody w strefie stanów średnich, miejscami niskich. W wyniku prognozowanych opadów deszczu (04.05.2018) o charakterze burzowym (w górnej części zlewni Skawy, Raby, Dunajca, Wisłoki, Wisłoka oraz



Sanu) w miejscu ich wystąpienia, możliwe są wzrosty poziomu wody, w obecnych strefach stanów, a na mniejszych rzekach (w wymienionych zlewniach), na granicy strefy stanów średnich i wysokich, punktowo z możliwością przekroczenia stanu ostrzegawczego.

Dodatkowo w zlewni Narwi oraz Bugu podczas wystąpienia większych opadów burzowych, które prognozowane są w piątek (04.05.2018), istnieje możliwość wzrostów poziomu wody w strefie stanów średnich i wysokich.

Obserwowane przekroczenie stanu ostrzegawczego na Kanale Giżyckim w Giżycku oraz alarmowego na Jez. Roś w Maldaninie - będą się utrzymywać.

W dorzeczu Odry:

W ciągu najbliższych dni na Odrze prognozuje się stabilizację oraz powolne opadanie poziomu wody w strefie wodny niskiej i średniej. Możliwe są niewielkie wahania poniżej stopnia wodnego Brzeg Dolny spowodowane prowadzoną gospodarką wodną.

W zlewniach dopływów górnej i środkowej Odry stany wody będą miały przebieg na ogół wyrównany ze słabą tendencją spadkową w strefach wody średniej i niskiej. Lokalnie, na odcinakach rzek poniżej budowli piętrzących mogą wystąpić znaczące wahania stanów spowodowane prowadzoną gospodarką wodną.

Na górnej i środkowej Warcie prognozuje się głównie niewielkie wzrosty i stabilizację, na dolnej Warty prognozuje się głównie spadki i stabilizację stanów wody.

Stany wody na Warcie i dopływach układać się będą w strefach wody niskiej, średniej i lokalnie wysokiej. W Bledzewie (Obra) prognozowane są wahania stanów wody w strefie stanów alarmowego i ostrzegawczego. Nadal prognozowane jest utrzymywanie się stanu ostrzegawczego na stacji wodowskazowej Gościmiec (Noteć).

W rzekach Przymorza i na Żuławach:

W najbliższych dniach w ujściowym odcinku Odry i Wisły, na Zalewie Szczecińskim i Wiślanym, wzdłuż Wybrzeża oraz na Żuławach prognozowane są wahania stanów wody w strefie stanów średnich, lokalnie niskich. Na rzekach Przymorza, rzekach uchodzących do Zatoki Gdańskiej oraz Zalewu Wiślanego spodziewane są nieznaczne wzrosty i wahania stanów wody w strefie stanów średnich i niskich.

Część meteorologiczną przygotowali: synoptyk meteorolog CBPM: Maria Waliniowska



INSTYTUT METEOROLOGII I GOSPODARKI WODNEJ
PAŃSTWOWY INSTYTUT BADAWCZY
CENTRUM NADZORU OPERACYJNEGO PSHM
ul. Podleśna 61, 01-673 Warszawa
tel.: (022) 56-94-140
fax.: (022) 83-45-097
e-mail: centrum.nadzoru@imgw.pl
www.pogodynka.pl www.imgw.pl

Część hydrologiczną przygotował: dyżurny synoptyk hydrolog: *Paweł Staniszewski*

*Prognoza hydrologiczna dla Polski w części opracowana na podstawie materiałów
otrzymanych z biur prognoz hydrologicznych IMGW-PIB*

Uwagi i opinie proszę kierować na adres: centrum.nadzoru@imgw.pl