



Warszawa 20.04.2018

## Ocena aktualnej i prognozowanej sytuacji meteorologicznej i hydrologicznej

na okres: od godz.15:00 dnia 20.04.2018 do godz. 19:30 dnia 23.04.2018

### 1. KRÓTKOTERMINOWA PROGNOZA POGODY DLA POLSKI

**Ważność: od godz. 19: 30 dnia 20.04.2018 do godz. 19: 30 dnia 21.04.2018**

W nocy bezchmurnie lub zachmurzenie małe, na północy miejscami zachmurzenie umiarkowane. Temperatura minimalna od 7°C na wybrzeżu i Pomorzu do 12°C na Ziemi Lubuskiej, na terenach podgórskich lokalnie 4°C. Wiatr słaby i umiarkowany, na wybrzeżu porywisty, południowo-zachodni i zachodni.

W dzień zachmurzenie małe i umiarkowane, po południu miejscami na Podkarpaciu i w Karpatach wzrastające do dużego, aż do wystąpienia przelotnych opadów deszczu. Temperatura maksymalna od 15°C na Pomorzu i Suwalszczyźnie, do 21°C w centrum kraju i 25°C na Śląsku i w Małopolsce. Chłodniej nad morzem i na Warmii: od 10°C do 15°C. Wiatr słaby i umiarkowany, na wschodzie okresami dość silny, w porywach do 60 km/h, północno-zachodni i zachodni.

**Ważność: od godz. 19: 30 dnia 21.04.2018 do godz. 19: 30 dnia 22.04.2018**

W nocy bezchmurnie lub zachmurzenie małe, tylko początkowo na Podkarpaciu i w Karpatach zachmurzenie duże i lokalnie zanikające przelotne opady deszczu. Temperatura minimalna od 2°C na Suwalszczyźnie, Podlasiu i terenach podgórskich i w tych regionach lokalnie przygruntowe przymrozki do -2°C, do 7°C miejscami na zachodzie, południu i w centrum kraju. Wiatr słaby i umiarkowany, na wybrzeżu początkowo porywisty, północno-zachodni i zachodni.

W dzień zachmurzenie małe i umiarkowane. Temperatura maksymalna od 15°C na północnym wschodzie do 17°C w centrum kraju i 23°C na Dolnym Śląsku. Chłodniej nad morzem i na Warmii: od 9°C do 15°C. Wiatr na zachodzie słaby, zmienny, na wschodzie słaby i umiarkowany, północno-zachodni.



## ŚREDNIOTERMINOWA PROGNOZA POGODY DLA POLSKI

**Ważność: od godz. 19: 30 dnia 22.04.2018 (niedziela) do godz. 19: 30 dnia 27.04.2018 (piątek)**

### **22/23 - 23.04 (niedziela/poniedziałek - poniedziałek)**

Zachmurzenie umiarkowane i duże, miejscami przelotne opady deszczu i burze. Temperatura minimalna od 3°C na Suwalszczyźnie do 11°C na Ziemi Lubuskiej i Dolnym Śląsku. Temperatura maksymalna od 12°C, 15°C na wybrzeżu i 16°C na Suwalszczyźnie do 24°C w Małopolsce. Wiatr słaby i umiarkowany, w czasie burz porywisty, z kierunków południowych i zachodnich.

### **23/24 - 26.04 (poniedziałek/wtorek - czwartek)**

Zachmurzenie umiarkowane i duże, miejscami przelotne opady deszczu. Temperatura minimalna od 5°C na północy do 11°C na południu. Temperatura maksymalna odpowiednio od 10°C do 18°C, tylko w środę cieplej, do 23°C na Podkarpaciu. Wiatr słaby i umiarkowany, okresami porywisty, z kierunków zachodnich.

### **26/27 - 27.04 (czwartek/piątek - piątek)**

Zachmurzenie umiarkowane i duże, miejscami przelotne opady deszczu. Temperatura minimalna od 3°C do 8°C. Temperatura maksymalna od 9°C na północy do 15°C na południu. Wiatr słaby i umiarkowany, z kierunków zachodnich.

## **2. OSTRZEŻENIA METEOROLOGICZNE:**

Brak ostrzeżeń meteorologicznych.

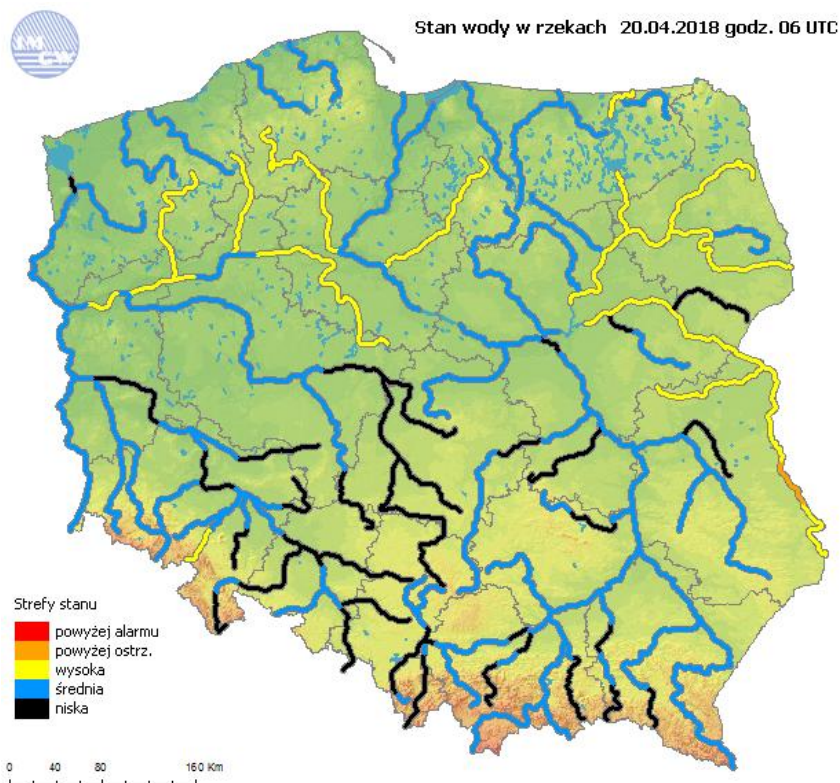
*Ostrzeżenia meteorologiczne można śledzić na bieżąco na stronie:*

**<http://pogodynka.pl/ostrezenia>**

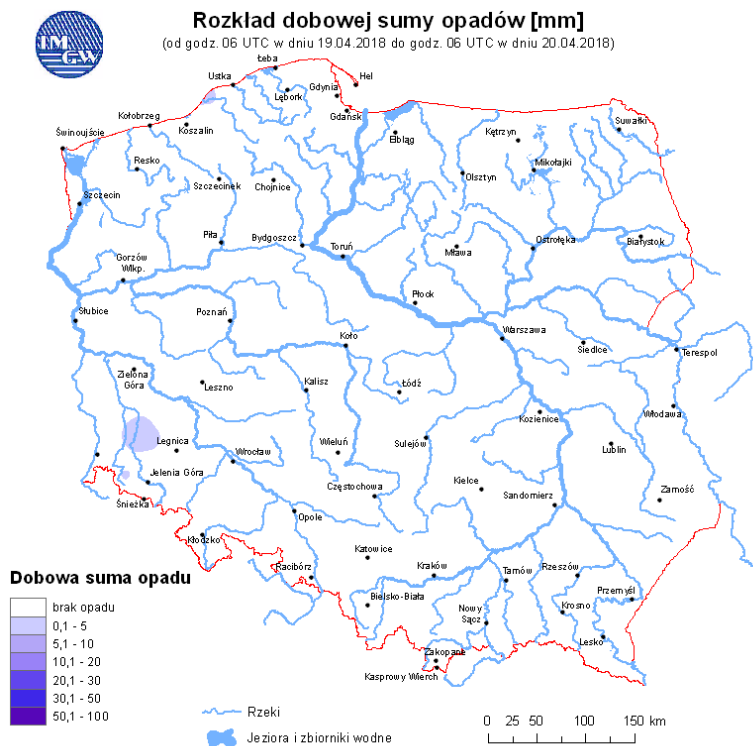
*Aktualną sytuację meteorologiczną można śledzić na bieżąco na stronie:*

**<http://www.monitor.pogodynka.pl/>**

### 3. OCENA AKTUALNEJ I PROGNOZOWANEJ SYTUACJI HYDROLOGICZNEJ



Ryc. 1. Stan wody w rzekach w Polsce



Ryc. 2. Rozkład dobowej sumy opadów



## OPIS SYTUACJI HYDROLOGICZNEJ z godz. 08:00 (cz. urzędowego)

### Dorzecze Wisły

Stan wody w dorzeczu Wisły układa się głównie w strefie wody średniej. Stan wysoki zanotowano na Narwi, Biebrzy, Pisie, Bugu, Krznie, Drwęcy i Brdzie. Stan niski zanotowano na Sole, Białej Tarnowskiej, Tyśmienicy, Radomce i Nurcu oraz lokalnie na górnej i środkowej Wiśle, na Rabie, Wisłocze, Wisłoku, Kamiennej, Pilicy i Liwcu.

### Dorzecze Odry

Stan wody w dorzeczu Odry układa się głównie w strefie wody średniej i niskiej. Stan wysoki obserwowano na Noteci, Gwdzie i Drawie oraz lokalnie na Bystrzycy i na dolnej Warcie. Stan niski zanotowano na Kłodnicy, Małej Panwi, Widawce i Nerze oraz lokalnie na Odrze, Nysie Kłodzkiej, Ślęzie, Widawie, Baryczy, Warcie i Prośnie.

### Dorzecza Przymorza

Stan wody w dorzeczach Przymorza układa się głównie w strefie wody średniej. Stan wysoki zanotowano na Węgorapie.

### Uwaga!

**Dnia 20.04.2018 (godz. 08:00 cz. urzędowego) stan alarmowy został przekroczony na:**

**1 stacji wodowskazowej w dorzeczu Wisły o 14 cm na Jeziorze Roś w miejscowości Maldanin.**

**Stan ostrzegawczy został przekroczony na:**

**3 stacjach wodowskazowych w dorzeczu Wisły,**

**3 stacjach wodowskazowych w dorzeczu Odry,**

**1 stacji wodowskazowej dorzecza Przymorza.**

Tab. 1. SYTUACJA HYDROLOGICZNA w dniu 20.04.2018 o godz. 06:00 UTC (godz. 08:00 czasu urzędowego)

(przekroczenie stanów ostrzegawczych, alarmowych i zmiana stanu w ciągu 24h)

Stacja wodowskazowa	Rzeka	Województwo	Stan wody [cm]	Zmiana stanu [cm]	Stan ostrz. [cm]	Stan alarm. [cm]
Ploski	Narew	podlaskie	337	0	330	370
Giżycko	Pisa	warmińsko-mazurskie	141	-1	130	150
<b>Maldanin</b>	<b>Jez. Roś</b>	<b>warmińsko-mazurskie</b>	<b>174*</b>	-1	<b>140</b>	<b>160</b>
Dorohusk	Bug	lubelskie	344	-5	290	430
Pilchowice	Bóbr	dolnośląskie	81	-1	80	120
Bledzew	Obra	lubuskie	213	-5	200	220
Gościmiec	Noteć	lubuskie	324	2	290	380
Przystań	Jez. Mamry	warmińsko-mazurskie	163	0	160	180

\* - przekroczenie stanu alarmowego.



#### 4. OSTRZEŻENIA HYDROLOGICZNE:

Brak ostrzeżeń hydrologicznych.

*Ostrzeżenia można śledzić na bieżąco na stronie:*

**<http://www.pogodynka.pl/ostrezeniahydro>**

*Aktualną sytuację hydrologiczną można śledzić na bieżąco na stronie:*

**<http://www.monitor.pogodynka.pl/>**

#### 5. PROGNOZA HYDROLOGICZNA DLA POLSKI 20.04 – 23.04.2018

##### **W dorzeczu Wisły:**

W okresie prognozowanym na Wiśle przeważać będzie stabilizacja oraz powolne opadanie stanów wody w strefie wody średniej i lokalnie niskiej.

Na dopływach Wisły prognozują się spadki lub stabilizację stanu wody w strefie stanów średnich, miejscami niskich i wysokich.

Obserwowane przekroczenia stanów ostrzegawczych w zlewni Narwi i Bugu oraz alarmowego na Jez. Roś w Maldaninie - będą się utrzymywać.

##### **W dorzeczu Odry:**

Na Odrze i jej dopływach w przeciągu najbliższych dni prognozuje się głównie stabilizację stanu wody z tendencją spadkową, jedynie na środkowej Odrze możliwe są większe wahania stanu wody związane z budową stopnia wodnego Malczyce i pracą innych urządzeń hydrotechnicznych. Stan wody układać się będzie w strefie wody średniej i niskiej.

Na Warcie prognozuje się spadki stanu wody, a także lokalnie stabilizację i wahania. Na dopływach Warty przewiduje się głównie stabilizację i spadki stanu wody. Stan wody na Warcie i dopływach układać się będą w strefach wody niskiej i średniej, lokalnie wysokiej. W Bledzewie (Obra) prognozowane są wahania stanu wody na granicy stanu alarmowego i ostrzegawczego.

Na Noteci i jej dopływach przeważać będą spadki i stabilizacja stanów wody. Stany wody układać się będą w strefie wody wysokiej i średniej. Nadal prognozowane jest utrzymywanie się stanu ostrzegawczego na stacji wodowskazowej Gościmiec (Notec).



### **W rzekach Przymorza i na Żuławach:**

W okresie prognostycznym na wybrzeżu, na Zalewie Szczecińskim, w ujściu Odry i Wisły, poziomy wody będą wahały się w strefie stanów średnich i niskich. Na Żuławach, Zalewie Wiślanym oraz na rzekach uchodzących do Zalewu Wiślanego, poziomy wody utrzymają się w strefie stanów średnich. Na rzekach Przymorza i rzekach uchodzących do Zatoki Gdańskiej stany wody będą układały się głównie w strefie stanów średnich i niskich.

W zlewniach Łyny i Węgorapy prognozuje się na ogół spadki, lokalnie zakłócone pracą urządzeń hydrotechnicznych, przeważnie w strefie wody średniej.

**Część meteorologiczną przygotowali:** synoptyk meteorolog CBPM: Małgorzata Tomczuk

**Część hydrologiczną przygotował:** dyżurny synoptyk hydrolog: Dariusz Witkowski

*Prognoza hydrologiczna dla Polski w części opracowana na podstawie materiałów  
otrzymanych z biur prognoz hydrologicznych IMGW-PIB*

---

Uwagi i opinie proszę kierować na adres: [centrum.nadzoru@imgw.pl](mailto:centrum.nadzoru@imgw.pl)