



Warszawa 13.04.2018

## Ocena aktualnej i prognozowanej sytuacji meteorologicznej i hydrologicznej

na okres: od godz.15:00 dnia 13.04.2018 do godz. 19:30 dnia 16.04.2018

### 1. KRÓTKOTERMINOWA PROGNOZA POGODY DLA POLSKI

**Ważność: od godz. 19: 30 dnia 13.04.2018 do godz. 19: 30 dnia 14.04.2018**

W nocy zachmurzenie umiarkowane lub duże, po północy liczne rozpogodzenia. Miejscami, głównie na północy i wschodzie przelotne opady deszczu i burze, gdzieniegdzie z gradem. Prognozowana wysokość opadów w czasie burz do 25 mm. Nad ranem lokalne mgły ograniczające widzialność do 300 metrów. Temperatura minimalna od 8°C do 11°C, na terenach podgórskich od 5°C do 8°C. Wiatr słaby i umiarkowany, w czasie burz w porywach do 70 km/h, z kierunków południowych.

W dzień w południowej połowie kraju zachmurzenie małe i umiarkowane, tylko na Lubelszczyźnie okresami duże z przelotnymi opadami deszczu. Na pozostałym obszarze zachmurzenie umiarkowane lub duże, miejscami przelotne opady deszczu, lokalnie burze. Temperatura maksymalna od 17°C, 19°C na północy do 23°C na południu, chłodniej na wybrzeżu: od 12°C do 17°C. Wiatr słaby i umiarkowany, w czasie burz porywisty, z kierunków południowych i zachodnich.

**Ważność: od godz. 19: 30 dnia 14.04.2018 do godz. 19: 30 dnia 15.04.2018**

W nocy zachmurzenie małe i umiarkowane, na wybrzeżu, Pomorzu i Kujawach okresami duże z przelotnymi opadami deszczu. Gdzieniegdzie, zwłaszcza na północy kraju, mgły ograniczające widzialność do 300 metrów. Temperatura minimalna od 7°C do 10°C, na terenach podgórskich od 3°C do 7°C. Wiatr na ogół słaby, z kierunków południowych.

W dzień zachmurzenie małe i umiarkowane, na wybrzeżu, Pomorzu, północy Wielkopolski i Kujawach okresami duże z przelotnymi opadami deszczu i lokalnymi burzami. Temperatura maksymalna od 18°C na Suwalszczyźnie do 25°C na Śląsku, chłodniej na wybrzeżu: od 11°C do 18°C. Wiatr na ogół słaby, w czasie burz silniejszy, w porywach do 60 km/h, południowo-wschodni.

### ŚREDNIOTERMINOWA PROGNOZA POGODY DLA POLSKI

**Ważność: od godz. 19: 30 dnia 14.04.2018 (niedziela) do godz. 19: 30 dnia 20.04.2018 (piątek)**



15/16 - 17.04 (niedziela/poniedziałek - wtorek)

Zachmurzenie umiarkowane i duże. Miejscami przelotne opady deszczu, w poniedziałek na Dolnym Śląsku możliwe burze. Temperatura minimalna od 7°C na północy do 15°C na południu. Temperatura maksymalna odpowiednio od 18°C do 25°C, chłodniej na wybrzeżu: od 12°C do 17°C. Wiatr słaby i umiarkowany, w czasie burz porywisty, przeważnie z kierunków północnych i zachodnich.

17/18 - 20.04 (wtorek/środa – piątek)

Zachmurzenie na ogół małe i umiarkowane. Temperatura minimalna od 5°C do 10°C. Temperatura maksymalna w środę od 16°C do 21°C, w czwartek i piątek od 18°C na północnym wschodzie do 23°C na południowym zachodzie. Przez cały okres na wybrzeżu chłodniej: od 12°C do 16°C. Wiatr słaby i umiarkowany, z kierunków północnych.

## 2. OSTRZEŻENIA METEOROLOGICZNE:

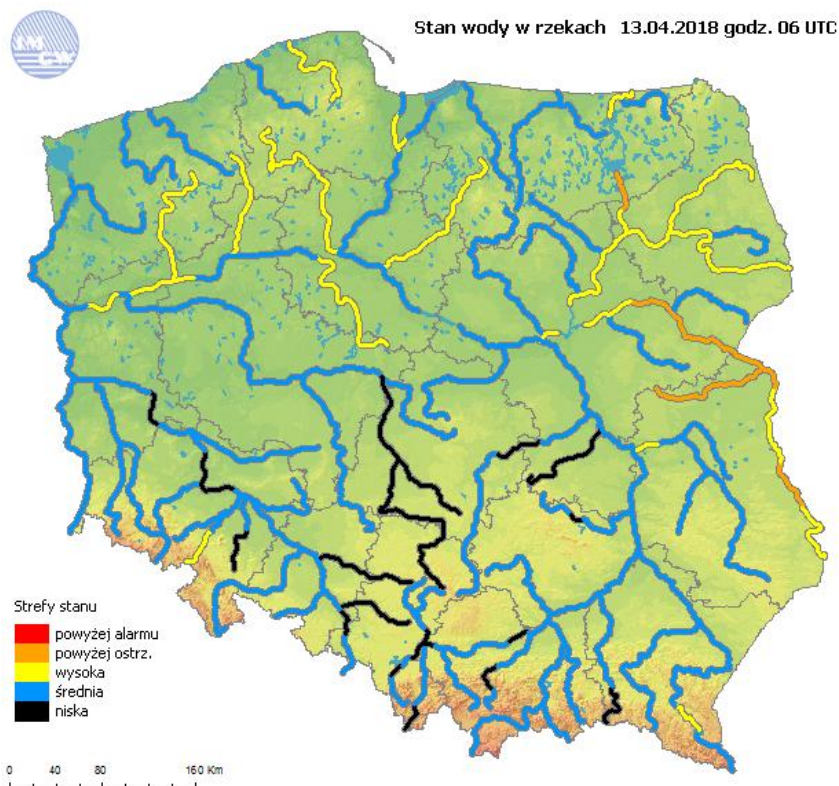
**Zostały wydane ostrzeżenia 1° o burzach dla następujących województw:**

- lubuskiego,
- wielkopolskiego,
- łódzkiego,
- kujawsko-pomorskiego,
- mazowieckiego,
- lubelskiego.

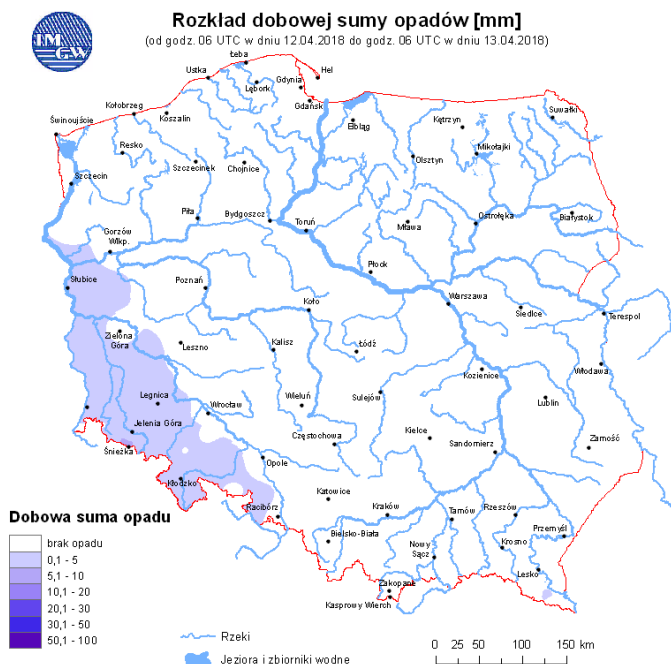
*Ostrzeżenia meteorologiczne można śledzić na bieżąco na stronie:*

**<http://pogodynka.pl/ostrezenia>**

### 3. OCENA AKTUALNEJ I PROGNOZOWANEJ SYTUACJI HYDROLOGICZNEJ



Ryc. 1. Stan wody w rzekach w Polsce



Ryc. 2. Rozkład dobowej sumy opadów



## OPIS SYTUACJI HYDROLOGICZNEJ z godz. 08:00 (cz. urzędowego)

### Dorzecze Wisły

Stan wody w dorzeczu Wisły układa się głównie w strefie wody średniej i wysokiej. Stan wysoki zanotowano na Narwi, Biebrzy, Pisie, Bugu, Krznie, Drwęcy i Brdzie oraz lokalnie na dolnej Wiśle, Sanie i Wieprzu. Stan niski zanotowano na Radomce oraz lokalnie na górnej Wiśle, Przemszy, Sole, Rabie, Wisłoce, Kamiennej i Pilicy.

### Dorzecze Odry

Stan wody w dorzeczu Odry układa się głównie w strefie wody średniej. Stan wysoki obserwowano na Gwdzie i Drawie oraz lokalnie na Bystrzycy, dolnej Warcie i na Noteci. Stan niski zanotowano na Kłodnicy, Małej Panwi, dolnej Warcie i na Widawce oraz lokalnie na Odrze i Ślęzie.

### Dorzecza Przymorza

Stan wody w dorzeczach Przymorza układa się głównie w strefie wody średniej. Stan wysoki zanotowano na Łebie i Węgorapie.

### Uwaga!

**Dnia 13.04.2018 (godz. 08:00 cz. urzędowego) stan alarmowy został przekroczony na:**

**1 stacji wodowskazowej w dorzeczu Wisły, o 18 cm na Jeziorze Roś w miejscowości Maldanin,**

**oraz osiągnięty na 1 stacji wodowskazowej w dorzeczu Odry, na Obrze w miejscowości Bledzew.**

**Stan ostrzegawczy został przekroczony na:**

**7 stacjach wodowskazowych w dorzeczu Wisły,**

**2 stacjach wodowskazowych w dorzeczu Odry,**

**1 stacji wodowskazowej dorzecza Przymorza.**

Tab. 1. SYTUACJA HYDROLOGICZNA w dniu 13.04.2018 o godz. 06:00 UTC (godz. 08:00 czasu urzędowego)  
(przekroczenie stanów ostrzegawczych, alarmowych i zmiana stanu w ciągu 24h)

Stacja wodowskazowa	Rzeka	Województwo	Stan wody [cm]	Zmiana stanu [cm]	Stan ostrz. [cm]	Stan alarm. [cm]
Ploski	Narew	podlaskie	346	-1	330	370
Pisz	Pisa	warmińsko-mazurskie	275	0	270	290



Giżycko	Pisa	warmińsko-mazurskie	<b>142</b>	0	130	150
<b>Maldanin</b>	<b>Jez. Roś</b>	<b>warmińsko-mazurskie</b>	<b>178*</b>	-2	<b>140</b>	<b>160</b>
Dorohusk	Bug	lubelskie	<b>368</b>	-3	290	430
Krzyczew	Bug	lubelskie	<b>396</b>	-4	380	480
Frankopol	Bug	podlaskie	<b>263</b>	-2	250	350
Malowa Góra	Krzna	lubelskie	<b>323</b>	-9	300	340
Pilchowice	Bóbr	dolnośląskie	<b>83</b>	8	80	120
<b>Błędzew</b>	<b>Obra</b>	<b>lubuskie</b>	<b>220*</b>	5	<b>200</b>	<b>220</b>
Gościmiec	Noteć	lubuskie	<b>325</b>	-1	290	380
Przystań	Jez. Mamry	warmińsko-mazurskie	<b>165</b>	0	160	180

#### 4. OSTRZEŻENIA HYDROLOGICZNE:

Brak ostrzeżeń hydrologicznych.

*Ostrzeżenia można śledzić na bieżąco na stronie:*

<http://www.pogodynka.pl/ostrezeniahydro>

*Aktualną sytuację hydrologiczną można śledzić na bieżąco na stronie:*

<http://www.monitor.pogodynka.pl/>

#### 5. PROGNOZA HYDROLOGICZNA DLA POLSKI 13.04 – 16.04.2018

##### W dorzeczu Wisły:

W prognozowanym okresie na Wiśle prognozują się stabilizację oraz powolne opadanie stanów wody w strefie wody średniej.

Na dopływach Wisły prognozują się spadki lub stabilizację w strefie stanów średnich, miejscami niskich i wysokich. W wyniku prognozowanych opadów deszczu w piątek wieczorem i sobotę (13.04 – 14.04.2018) na górskich dopływach Wisły oraz na mniejszych dopływach Narwi i Biebrzy w miejscu wystąpienia burz możliwe są wahania oraz punktowo gwałtowne wzrosty poziomu wody do strefy wody wysokiej.

Obserwowane przekroczenia stanów ostrzegawczych w zlewni Narwi i Bugu oraz alarmowego na Jez. Roś w Maldaninie - będą się utrzymywać.





### **W dorzeczu Odry:**

Na Odrze w przeciągu najbliższych dni prognozowane są niewielkie wahania stanu wody na ogół w strefie wody średniej lokalnie niskiej, wywołane pracą urządzeń hydrotechnicznych.

W zlewniach dopływów górnej i środkowej Odry początkowo możliwe są wahania stanów wody w strefie wody średniej i niskiej, lokalnie wysokiej, związane z przelotnymi opadami deszczu i burzami. Największe wzrosty spodziewane są w zlewniach rzek odwadniających Karkonosze i Góry Izerskie (z możliwością lokalnych przekroczeń stanów ostrzegawczych na Łomnicy i Kamiennej). W kolejnych dniach ponownie możliwe są wzrosty stanów wody w zlewniach dopływów górnej i środkowej Odry na skutek prognozowanych opadów deszczu.

Na Warcie górnej i środkowej do stacji wodowskazowej Pызdry prognozuje się głównie stabilizację i spadki stanów wody. Poniżej Pызdr, aż do ujścia prognozuje się spadki stanów wody, a także lokalnie początkowe wzrosty, a w kolejnych dniach spadki stanów wody.

Na dopływach Warty prognozowane są wzrosty i stabilizacja stanów wody. Stany wody na Warcie i dopływach układają się będą w strefach wody niskiej i średniej, lokalnie wysokiej. W Bledzewie (Obra) prognozowane są wahania stanów wody w strefie stanów alarmowego i ostrzegawczego.

### **W rzekach Przymorza i na Żuławach:**

W ciągu najbliższej doby na wybrzeżu RP, na Zalewie Szczecińskim, w ujściu Odry i Wisły oraz na Żuławach i Zalewie Wiślanym przewidywane są niewielkie wahania poziomów wody w strefie stanów średnich, lokalnie na wybrzeżu w strefie stanów niskich. Na rzekach Przymorza i rzekach uchodzących do Zatoki Gdańskiej i Zalewu Wiślanego stany wody będą się układały przeważnie w strefie stanów średnich i niskich. Lokalnie na rzece Redze i Łebie oraz na jeziorze Druzno stany wody będą się utrzymywać w strefie stanów wysokich. W zlewniach Łyny i Węgorapy prognozuje się na ogół spadki, lokalnie zakłócone głównie pracą urządzeń hydrotechnicznych, przeważnie w strefie wody średniej.

**Część meteorologiczną przygotowali:** synoptyk meteorolog CBPM: Małgorzata Tomczuk

**Część hydrologiczną przygotowali:** dyżurny synoptyk hydrolog: Paweł Staniszewski

*Prognoza hydrologiczna dla Polski w części opracowana na podstawie materiałów  
otrzymanych z biur prognoz hydrologicznych IMGW-PIB*

---

Uwagi i opinie proszę kierować na adres: [centrum.nadzoru@imgw.pl](mailto:centrum.nadzoru@imgw.pl)