



Warszawa 09.03.2018

## Ocena aktualnej i prognozowanej sytuacji meteorologicznej i hydrologicznej na okres: od godz.15:00 dnia 09.03.2018 do godz. 19:30 dnia 12.03.2018

### 1. PROGNOZA POGODY DLA POLSKI

**Ważność: od godz. 19:30 dnia 09.03.2018 do godz. 19:30 dnia 10.03.2018**

W nocy zachmurzenie duże z większymi przejaśnieniami, rozpogodzenia miejscami w centrum kraju, a początkowo również na południowym zachodzie. W północno-wschodniej połowie kraju miejscami opady deszczu i deszczu ze śniegiem, lokalnie również śniegu. Na krańcach południowych i zachodnich nad ranem opady deszczu, lokalnie możliwy deszcz marznący, powodujący gołoledź. W górach opady śniegu. Lokalnie mgła ograniczająca widzialność do 200 m. Temperatura minimalna od -2°C do 1°C, w dolinach karpacczych lokalnie -4°C. Wiatr słaby i umiarkowany, południowo-zachodni i południowy, jedynie na północnym wschodzie kraju zachodni.

W dzień zachmurzenie duże z większymi przejaśnieniami. Miejscami opady deszczu, na północnym wschodzie również deszczu ze śniegiem i śniegu. Temperatura maksymalna od 3°C, 5°C na północy do 9°C w centrum i 11°C na południowym zachodzie. Wiatr słaby i umiarkowany, z kierunków południowych.

**Ważność: od godz. 19:30 dnia 10.03.2018 do godz. 19:30 dnia 11.03.2018**

W nocy zachmurzenie duże z większymi przejaśnieniami. Miejscami opady deszczu, bez opadów na północnym wschodzie oraz miejscami na południu. Na południu możliwe lokalne mgły ograniczające widzialność do 200 m. Temperatura minimalna od -2°C na północnym wschodzie do około 2°C w centrum i 4°C na południowym zachodzie. Wiatr słaby i umiarkowany, południowo-wschodni i południowy.

W dzień zachmurzenie umiarkowane i duże, na południu rozpogodzenia. Na północy oraz w górach miejscami słabe opady deszczu. Temperatura maksymalna od 7°C na północnym wschodzie do około 13°C w centrum i 16°C na południowym zachodzie. Wiatr słaby i umiarkowany, po południu miejscami dość silny, na południu kraju miejscami porywisty, południowo-wschodni i południowy. Wysoko w Karpatach porywy wiatru do 90 km/h.

### ŚREDNIOTERMINOWA PROGNOZA POGODY DLA POLSKI

**od godz. 19:30 dnia 11.03.2018 (niedziela) do godz. 19:30 dnia 16.03.2018 (piątek)**

#### 11/12 - 13.03 (niedziela/poniedziałek - wtorek)

Zachmurzenie duże z większymi przejaśnieniami. Okresami opady deszczu. Temperatura minimalna od 3°C na północnym wschodzie do 9°C na południowym zachodzie. Temperatura maksymalna od 7°C na północnym wschodzie do 13°C, 15°C w centrum i na południu. Wiatr słaby i umiarkowany, miejscami dość silny, porywisty, z kierunków południowych i zachodnich.



### **13/14 - 14.03 (wtorek/środa - środa)**

Zachmurzenie duże z większymi przejaśnieniami. Miejscami opady deszczu lub mżawki. Temperatura minimalna od 1°C do 4 °C. Temperatura maksymalna przeważnie od 6°C do 11°C, tylko na zachodzie do 13°C. Wiatr przeważnie słaby, zmienny, z przewagą kierunków zachodnich, na Pomorzu słaby i umiarkowany, zachodni i południowo-zachodni.

### **14/15 - 15.03 (środa/czwartek - czwartek)**

Na przeważającym obszarze kraju zachmurzenie małe i umiarkowane, tylko miejscami na południu oraz w centrum zachmurzenie duże. Temperatura minimalna od -1°C do 2°C. Temperatura maksymalna od 6°C do 11°C. Wiatr słaby i umiarkowany, w południowej połowie kraju miejscami porywisty, wschodni i południowo-wschodni.

### **15/16 - 16.03 (czwartek/piątek - piątek)**

Zachmurzenie umiarkowane i duże. Temperatura minimalna od -2°C na północnym wschodzie do 4°C na południowym zachodzie. Temperatura maksymalna od 5°C na północnym wschodzie do 13°C na południu i zachodzie. Wiatr umiarkowany i dość silny, w porywach do 65 km/h, południowo-wschodni i wschodni.

## **2. OSTRZEŻENIA METEOROLOGICZNE**

Aktualnie nie obowiązuje żadne ostrzeżenie meteorologiczne.

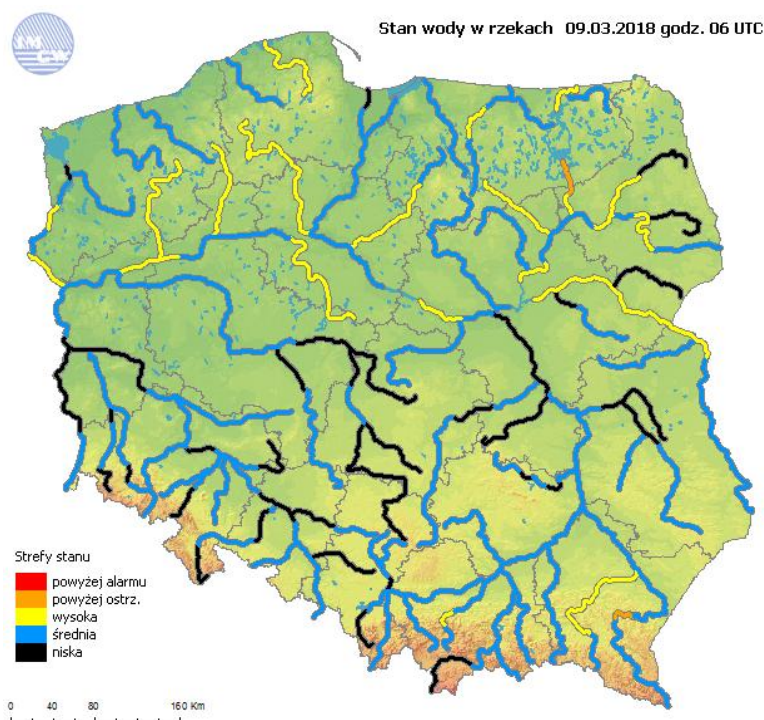
W sobotę możliwe jest wydanie ostrzeżenia o roztopach 1° dla rejonów podgórskich woj. śląskiego, małopolskiego i podkarpackiego.

W niedzielę możliwe jest wydanie ostrzeżenia o roztopach 1° dla Sudetów i Przedgórze Sudeckiego

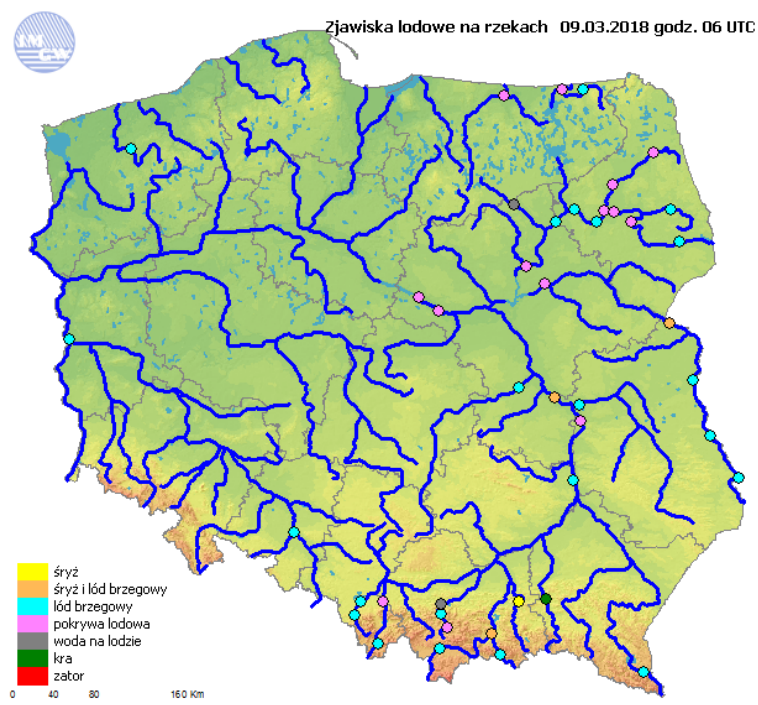
*Ostrzeżenia meteorologiczne można śledzić na bieżąco na stronie:*

**<http://pogodynka.pl/ostrezenia>**

### 3. OCENA AKTUALNEJ I PROGNOZOWANEJ SYTUACJI HYDROLOGICZNEJ

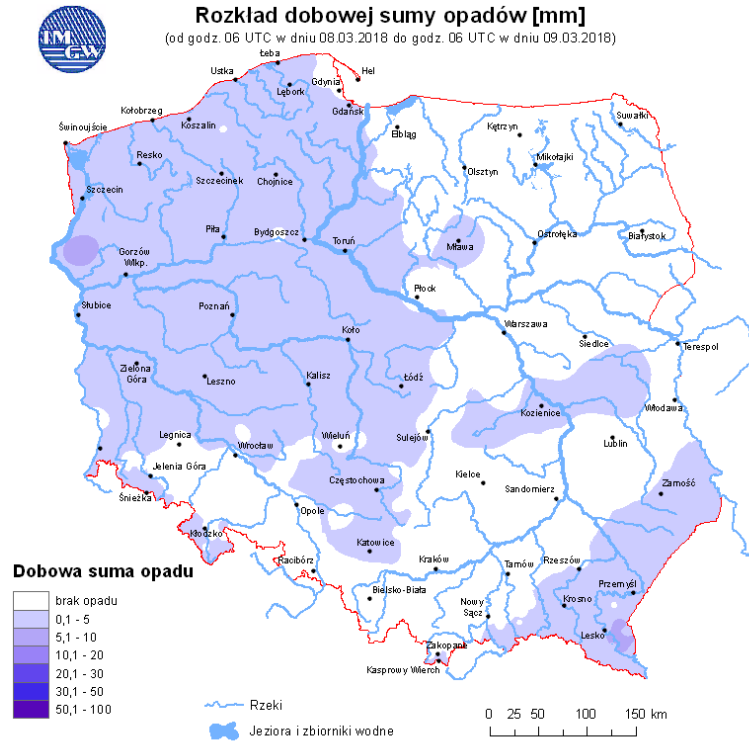


Ryc. 1. Stan wody w rzekach w Polsce

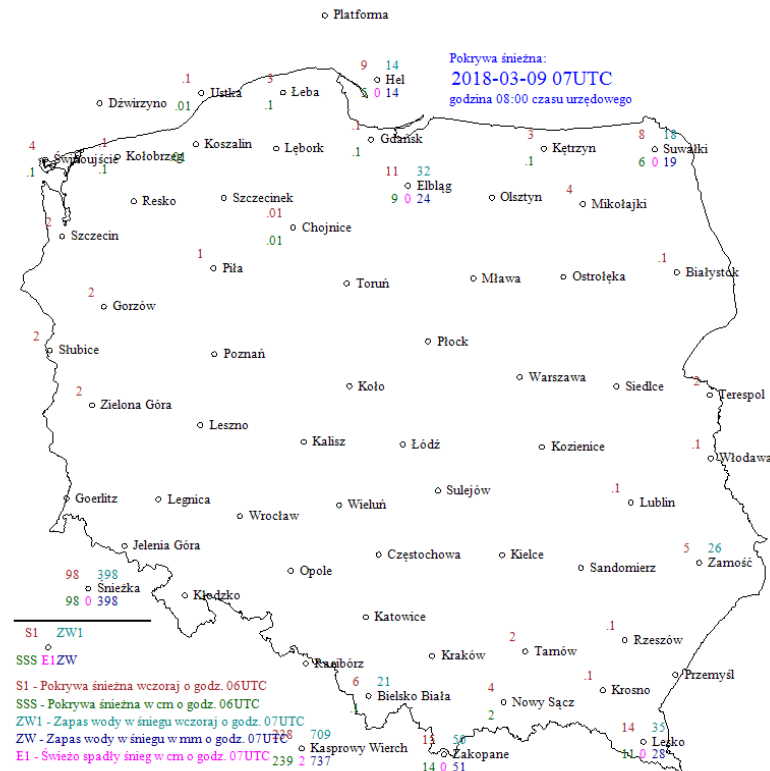


Ryc. 2. Zjawiska lodowe na rzekach w Polsce

Mapa i opis zjawisk lodowych opracowane są na podstawie informacji uzyskanej od obserwatora wodowskazowego IMGW-PIB o formie zlodzenia w rejonie stacji wodowskazowej z godz. 07:00 cz. urz. Obserwacje takie są wykonywane raz dziennie. Dokładne informacje o wielkości i rodzaju zlodzenia wzdłuż głównych rzek kraju można uzyskać w Państwowym Gospodarstwie Wodnym Wody Polskie.



Ryc. 3. Rozkład dobowej sumy opadów



Oznaczenia: .01 – grubość pokrywy śnieżnej poniżej 0,5 cm; .1 – pokrywa śnieżna nieciągła

Ryc. 4. Pokrywa śnieżna oraz zapas wody w śniegu na stacjach synoptycznych IMGW-PIB.



## OPIS SYTUACJI HYDROLOGICZNEJ z godz. 07:00 (cz. urzędowego)

### Dorzecze Wisły

Stan wody w dorzeczu Wisły układa się głównie w strefie wody średniej. Stan wysoki zanotowano na Wiśloku, Pisie, Omulwi, Drwęcy i Brdzie oraz lokalnie na dolnej Wiśle, na Rabie, Sanie, Narwi, Biebrzy i Bugu. Stan niski zanotowano na Tyśmienicy, Radomce, Supraśli i Nurcu oraz lokalnie na Wiśle, Przemszy, Dunajcu, Kamiennej, Wieprzu, Pilicy, Biebrzy i Liwcu.

#### Zjawiska lodowe:

*Sryż i/lub lód brzegowy zanotowano lokalnie na Wiśle, Sole, Rabie, Dunajcu, Popradzie, Białej Tarnowskiej, Sanie, na Wieprzu, Pilicy, Narwi, Supraśli i Bugu. Całkowitą pokrywę lodową zanotowano lokalnie na Wiśle, Sole, Rabie, Narwi, Biebrzy i Bugu. Krę obserwowano na Wistoce. Woda na lodzie wystąpiła lokalnie na Rabie i Omulwi.*

### Dorzecze Odry

Stan wody w dorzeczu Odry układa się głównie w strefie wody średniej. Stan wysoki obserwowano na Gwdzie i Drawie oraz lokalnie na dolnej Odrze i na Noteci. Stan niski zanotowano na Kłodnicy, Widawce i Nerze oraz lokalnie na Odrze, na Małej Panwi, Nysie Kłodzkiej, Bystrzycy, Widawie, Bobrze, Kwisie, Nysie Łużyckiej, górnej Warcie i na Prośnie.

#### Zjawiska lodowe:

*Sryż i/lub lód brzegowy zanotowano lokalnie na środkowej Odrze.*

### Dorzecza Przymorza

Stan wody w dorzeczach Przymorza układa się głównie w strefie wody średniej. Stan wysoki zanotowano na Łebie i Węgorapie oraz lokalnie na Łynie. Stan niski obserwowano w ujściowym odcinku Odry i Wisły.

#### Zjawiska lodowe:

*Sryż i/lub lód brzegowy zanotowano lokalnie na Redze i Gołdapie. Całkowitą pokrywę lodową zanotowano lokalnie na Łynie i Węgorapie.*

### Uwaga!

**Dnia 09.03.2018 (godz. 07:00 cz. urzędowego) stan alarmowy został przekroczony na:**

**1 stacji wodowskazowej w dorzeczu Wisły, o 19 cm na Jeziorze Roś w miejscowości Maldanin,**

**1 stacji wodowskazowej w dorzeczu Odry, o 11 cm na rzece Obra w miejscowości Bledzew.**

**Stan ostrzegawczy został przekroczony na:**

**4 stacjach wodowskazowych w dorzeczu Wisły,**

**1 stacjach wodowskazowych w dorzeczu Odry,**

**1 stacjach wodowskazowych dorzecza Przymorza.**

**Tab. 2. SYTUACJA HYDROLOGICZNA w dniu 09.03.2018 o godz. 06:00 UTC (godz. 07:00 czasu urzędowego) (przekroczenie stanów ostrzegawczych, alarmowych i zmiana stanu w ciągu 24h)**

Stacja wodowskazowa	Rzeka	Województwo	Stan wody [cm]	Zmiana stanu [cm]	Stan ostrz. [cm]	Stan alarm. [cm]
Dynów	San	podkarpackie	315	41	300	460
Pisz	Pisa	warmińsko-mazurskie	275	0	270	290
Giżycko	Pisa	warmińsko-mazurskie	148	-1	130	150
Maldanin	Jez. Roś	warmińsko-mazurskie	179*	0	140	160
Elgiszewo	Drwęca	kujawsko-pomorskie	210	2	200	230
Bledzew	Obra	lubuskie	231*	-3	200	220



Gościmiec	Noteć	lubuskie	<b>319</b>	-2	290	380
Przystań	Jez. Mamry	warmińsko-mazurskie	<b>171</b>	0	160	180

\* - przekroczenie stanu alarmowego

#### 4. OSTRZEŻENIA HYDROLOGICZNE

Aktualnie nie obowiązuje żadne ostrzeżenie hydrologiczne.

W sobotę może zostać wydane ostrzeżenie dla woj. podkarpackiego oraz, z mniejszym prawdopodobieństwem, dla woj. małopolskiego.

*Ostrzeżenia można śledzić na bieżąco na stronie:*

<http://www.pogodynka.pl/ostrezeniahydro>

*Aktualną sytuację hydrologiczną można śledzić na bieżąco na stronie:*

<http://www.monitor.pogodynka.pl/>

#### 5. PROGNOZA HYDROLOGICZNA DLA POLSKI 09.03 – 12.03.2018

##### W dorzeczu Wisły:

W okresie prognostycznym na Wiśle przewiduje się na ogół wahania stanu wody z tendencją wzrostową w strefie wody średniej, lokalnie wysokiej i niskiej.

Na dopływach Wisły przeważać będą wahania i wzrosty stanów wody związane z zanikaniem zjawisk lodowych i spływem wód opadowo-roztopowych. Stany wody układać się będą w strefie wody średniej, lokalnie wysokiej i niskiej.

W zlewniach Wisłoki, Sanu i Wisłoka możliwe będą większe wzrosty stanów wody, w strefie wody średniej i wysokiej, punktowo możliwe przekroczenia stanów ostrzegawczych, spowodowane topnieniem zalegającej w górach pokrywy śnieżnej. Dodatkowo na Sanie w Dynowie, do momentu ustąpienia zatoru, utrzymywać się będzie stan wody zbliżony do stanu ostrzegawczego.

W zlewni Narwi i Bugu prognozowane są wahania i lokalne wzrosty stanu wody, w strefie wody średniej, lokalnie wysokiej i niskiej.

W okresie prognostycznym zjawiska lodowe powinny stopniowo zanikać. Jednak na rzekach, gdzie jeszcze występują nadal istnieje możliwość podpiętrzenia wody do strefy stanów wysokich, z możliwością przekroczenia stanów ostrzegawczych.

Aktualne przekroczenia stanów alarmowych i ostrzegawczych na ogół będą się utrzymywać.

##### W dorzeczu Odry:

Na górnej Odrze prognozuje się wahania stanu wody, początkowo z tendencją wzrostową, związane z topnieniem pokrywy śnieżnej. W dalszej części okresu prognostycznego możliwe wahania i wyrównany przebieg stanów wody. Na skanalizowanym odcinku Odry środkowej przewiduje się na ogół niewielkie wzrosty i lokalne wahania stanów wody. Od



Brzegu Dolnego występować będą znaczne wahania stanów wody, od Nowej Soli z tendencją wzrostową. Na dolnej Odrze mogą występować znaczne zakłócenia stanów wody, spowodowane występowaniem zjawisk lodowych. Stany wody na Odrze będą układać się w strefie wody średniej, lokalnie wysokiej i niskiej.

W zlewniach górskich dopływów Odry prognozuje się wahania stanów wody, związane z topnieniem pokrywy śnieżnej. W pierwszej części okresu przeważać będzie tendencja wzrostowa, pod koniec okresu głównie stabilizacja i opadanie. W zlewniach nizinnych dopływów górnej i środkowej Odry przewiduje się na ogół stabilizację i niewielką tendencję spadkową stanów wody. Możliwe będą wahania spowodowanych pracą urządzeń hydrotechnicznych, szczególnie poniżej zbiorników energetycznych. Stany wody w zlewniach dopływów górnej i środkowej Odry będą układały się przeważnie w strefach wody średniej i niskiej, lokalnie i przejściowo w strefie wody wysokiej.

Na Warcie i jej dopływach prognozowane są wzrosty i stabilizacja stanów wody. Stany wody układać się będą w strefach wody wysokiej, średniej i lokalnie niskiej.

Na Noteci i jej dopływach przewiduje się spadki i stabilizację stanów wody, w strefie wody wysokiej i średniej.

Aktualne przekroczenia stanów ostrzegawczych i alarmowych będą się utrzymywać.

W okresie prognostycznym przewiduje się stopniowy zanik zjawisk lodowych. Jednak na rzekach, gdzie jeszcze one występują nadal mogą mieć wpływ na zakłócenia stanów wody.

### **W rzekach Przymorza i na Żuławach:**

W ciągu okresu prognostycznego na Wybrzeżu, Zalewie Wiślanym i Żuławach, Zalewie Szczecińskim, w ujściowym odcinku Wisły i Odry poziomy wody będą się wahać w strefie stanów średnich i niskich. Na rzekach Przymorza i uchodzących do Zalewu Wiślanego i Zatoki Gdańskiej stany wody będą miały tendencję wzrostową, w strefie stanów średnich, lokalnie wysokich.

W zlewniach Łyny i Węgorapy prognozuje się przeważnie wahania, lokalnie wzrosty stanu wody, związane głównie ze zjawiskami lodowymi, w strefie wody średniej i wysokiej. Na Węgorapie w Mieduniszkach istnieje możliwość ponownego przekroczenia stanu ostrzegawczego.

Lokalnie stany wody mogą ulegać wahaniom spowodowanym pracą urządzeń hydrotechnicznych i zmianami odpływów ze zbiorników retencyjnych, o których IMGW-PIB nie zawsze jest informowane.

**Część meteorologiczną przygotowali:** synoptyk meteorolog CNO: *Malgorzata Tomczuk*  
**Część hydrologiczną przygotowali:** dyżurny synoptyk hydrolog: *Izabela Adrian*

*Prognoza hydrologiczna dla Polski w części opracowana na podstawie materiałów otrzymanych z biur prognoz hydrologicznych IMGW-PIB*

---

Uwagi i opinie proszę kierować na adres: [centrum.nadzoru@imgw.pl](mailto:centrum.nadzoru@imgw.pl)