



Warszawa 06.04.2018

Ocena aktualnej i prognozowanej sytuacji meteorologicznej i hydrologicznej

na okres: od godz.15:00 dnia 06.04.2018 do godz. 19:30 dnia 09.04.2018

1. KRÓTKOTERMINOWA PROGNOZA POGODY DLA POLSKI

Ważność: od godz. 19:30 dnia 06.04.2018 do godz. 19:30 dnia 07.04.2018

W nocy bezchmurnie lub zachmurzenie małe, tylko na południowym wschodzie oraz miejscami na wybrzeżu i Pomorzu umiarkowane. Temperatura minimalna od -3°C na północnym wschodzie oraz w kotlinach karpackich do około 1°C w centrum i 2°C na południowym zachodzie. Wiatr słaby, na Pomorzu Zachodnim okresami umiarkowany, na południowym zachodzie i zachodzie kraju południowo-wschodni, na pozostałym obszarze kraju zmienny

W dzień zachmurzenie przeważnie małe. Temperatura maksymalna od 10°C , 13°C na wschodzie i Pomorzu Wschodnim do około 14°C w centrum i 18°C miejscami na Dolnym Śląsku. Wiatr umiarkowany, okresami w górach i w zachodniej połowie kraju porywisty, południowo-wschodni.

Ważność: od godz. 19:30 dnia 07.04.2018 do godz. 19:30 dnia 08.04.2018

W nocy bezchmurnie lub zachmurzenie małe. Tylko w Karpatach i na Pogórzu Karpackim okresami zachmurzenie umiarkowane, w Tatrach także duże i tam możliwe słabe opady deszczu, a powyżej 1900 m n.p.m. także deszczu ze śniegiem i śniegu. Temperatura minimalna od 1°C na krańcach północno-wschodnich do około 5°C w centrum i 8°C na południowym zachodzie. Wiatr umiarkowany, na wybrzeżu i Pomorzu porywisty, południowo-wschodni. W górach wiatr dość silny i silny, w porywach w Karpatach i Sudetach do 65 km/h, a w Tatrach do 80 km/h.

W dzień w północno-wschodniej połowie kraju zachmurzenie małe. Na pozostałym obszarze kraju małe i umiarkowane, po południu na południowym zachodzie, a pod wieczór także w centrum, wzrastające do dużego, aż do wystąpienia przelotnych opadów deszczu i burz. Słaby deszcz możliwy jest także w Tatrach. Temperatura maksymalna od 19°C do 21°C , chłodniej na północnym wschodzie i w kotlinach górskich: od 16°C do 18°C . Wiatr umiarkowany, porywisty, w porywach w czasie burz do 60 km/h, południowo-wschodni. W górach wiatr silny i bardzo silny, w porywach w Sudetach do 70 km/h, w Karpatach do 80 km/h, a w Tatrach do 100 km/h.



ŚREDNIOTERMINOWA PROGNOZA POGODY DLA POLSKI

Ważność: od godz. 19:30 dnia 08.04.2018 do godz. 19:30 dnia 13.04.2018

08/02- 09.04 (niedziela/poniedziałek – czwartek)

Zachmurzenie małe i umiarkowane, okresami wzrastające do dużego. Miejscami przelotne opady deszcz, a w środę w województwach zachodnich także burze. Temperatura minimalna od 8°C do 11°C, chłodniej miejscami na północy i w kotlinach górskich: 6°C, 7°C. Temperatura maksymalna na przeważającym obszarze kraju od 20°C do 23°C. Chłodniej miejscami w województwach północnych i w rejonach podgórskich: od 16°C do 19°C, a na wybrzeżu lokalnie 12°C, 15°C. Wiatr słaby i umiarkowany, w czasie burz porywisty, południowy i południowo-wschodni, w czwartek na północnym wschodzie kraju skręcający na wschodni i północno-wschodni.

09/03 - 13.04 (czwartek/piątek - piątek)

Zachmurzenie umiarkowane i duże. W województwach południowo-zachodnich przelotne opady deszczu i lokalne burze. Słaby deszcz możliwy także w Tatrach. Temperatura minimalna od 4°C na krańcach północno-wschodnich do 12°C miejscami na południu. Temperatura maksymalna od 13°C, 15°C na północy i północnym zachodzie do 20°C, 23°C na południowym wschodzie. Wiatr przeważnie umiarkowany, w czasie burz porywisty, północno-wschodni.

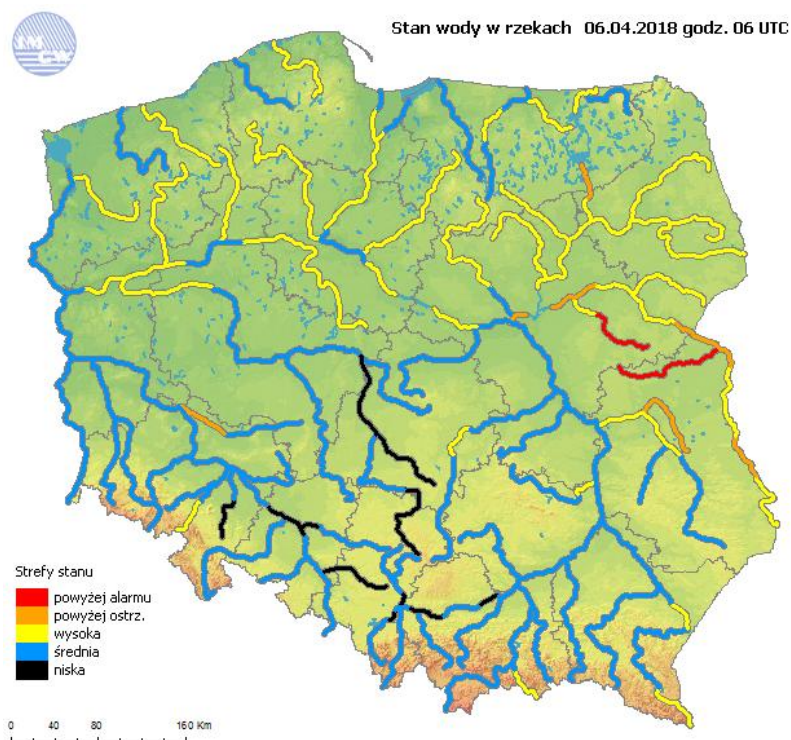
2. OSTRZEŻENIA METEOROLOGICZNE

Do godziny 16:00 dnia 06.04.2018 ważne jest ostrzeżenie o sztormie 2°C dla części wschodniej strefy brzegowej.

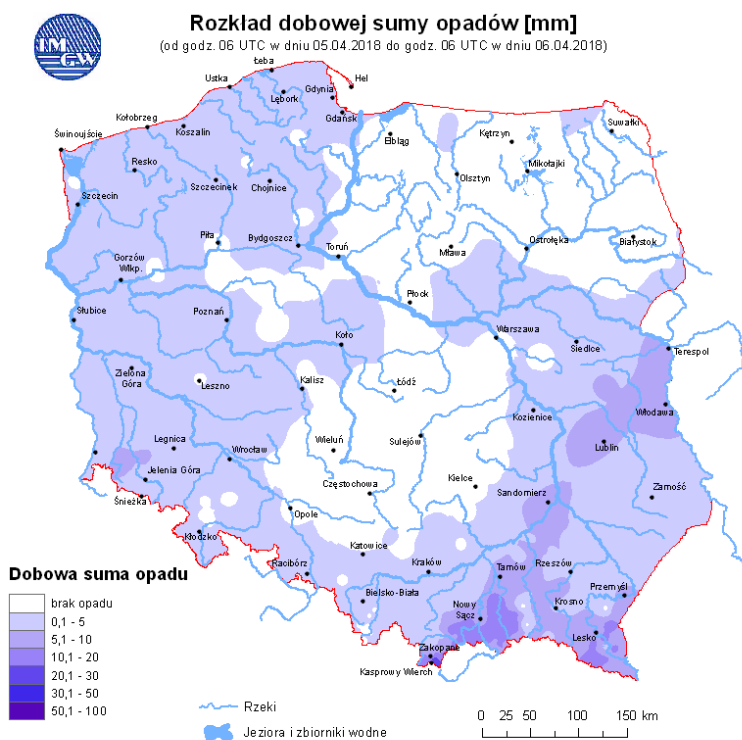
Ostrzeżenia meteorologiczne można śledzić na bieżąco na stronie:

<http://pogodynka.pl/ostrezenia>

3. OCENA AKTUALNEJ I PROGNOZOWANEJ SYTUACJI HYDROLOGICZNEJ



Ryc. 1. Stan wody w rzekach w Polsce



Ryc. 2. Rozkład dobowej sumy opadów



OPIS SYTUACJI HYDROLOGICZNEJ z godz. 08:00 (cz. urzędowego)

Dorzecze Wisły

Stan wody w dorzeczu Wisły układa się głównie w strefie wody średniej i wysokiej, lokalnie niskiej. Stan wysoki zanotowano na Popradzie, Tyśmienicy, Narwi, Supraśli, Biebrzy, Pisie, Omulwi, Orzycu, Wkrze, Bugu, Krznie, Nurcu, Liwcu, Drwęcy i Brdzie oraz lokalnie na środkowej i dolnej Wiśle, na Sanie, Kamiennej, Wieprzu, Pilicy. Stan niski zanotowano lokalnie na górnej Wiśle, na Przemszy.

Dorzecze Odry

Stan wody w dorzeczu Odry układa się głównie w strefie wody średniej, lokalnie niskiej. Stan wysoki obserwowano na Noteci, Gwdzie, Drawie i Inie oraz lokalnie na Bystrzycy, Baryczy i dolnej Warcie. Stan niski zanotowano na Kłodnicy i Widawce oraz lokalnie na górnej Odrze, Ślęzie i na górnej Warcie.

Dorzecza Przymorza

Stan wody w dorzeczach Przymorza układa się głównie w strefie wody średniej i wysokiej. Stan wysoki zanotowano na Parsęcie, Łebie, Gubrze i Węgorapie i lokalnie na Łynie.

Uwaga!

Dnia 06.04.2018 (godz. 08:00 cz. urzędowego) stan alarmowy został przekroczony na 3 stacjach wodowskazowych w dorzeczu Wisły o 39 cm na rzece Krzna w miejscowości Malowa Góra.

Stan ostrzegawczy został przekroczony na:

13 stacjach wodowskazowych w dorzeczu Wisły,

4 stacjach wodowskazowych w dorzeczu Odry,

1 stacji wodowskazowej dorzecza Przymorza.

Tab. 1. SYTUACJA HYDROLOGICZNA w dniu 06.04.2018 o godz. 06:00 UTC (godz. 08:00 czasu urzędowego)
(przekroczenie stanów ostrzegawczych, alarmowych i zmiana stanu w ciągu 24h)

Stacja wodowskazowa	Rzeka	Województwo	Stan wody [cm]	Zmiana stanu [cm]	Stan ostrz. [cm]	Stan alarm. [cm]
Tchórzew	Tyśmienica	lubelskie	358	4	350	400
Januszewice	Czarna	świętokrzyskie	327	-8	320	400



Ploski	Narew	podlaskie	361	3	330	370
Orzechowo	Narew	mazowieckie	339	37	320	400
Narewka	Narewka	podlaskie	285	17	260	290
Supraśl	Supraśl	podlaskie	233	15	220	260
Sokołda	Sokołda	podlaskie	253	-2	250	300
Sochonie	Czarna	podlaskie	108	-4	100	120
Pisz	Pisa	warmińsko-mazurskie	278	0	270	290
Giżycko	Pisa	warmińsko-mazurskie	144	0	130	150
Maldanin	Jez. Roś	warmińsko-mazurskie	182*	0	140	160
Dorohusk	Bug	lubelskie	377	5	290	430
Krzyczew	Bug	lubelskie	403	10	380	480
Wyszaków	Bug	mazowieckie	411	1	400	450
Malowa Góra	Krzna	lubelskie	379*	8	300	340
Zalowie-Piegawki	Liwiec	mazowieckie	294*	-10	220	270
Osetno	Barycz	dolnośląskie	263	-4	260	330
Korzeńsko	Orla	dolnośląskie	229	-15	220	260
Błędzew	Obra	lubuskie	215	-5	200	220
Gościmiec	Noteć	lubuskie	333	2	290	380
Przystań	Jez. Mamry	warmińsko-mazurskie	166	-1	160	180

4. OSTRZEŻENIA HYDROLOGICZNE

Ostrzeżenie 2° (wezbranie z przekroczeniem stanów ostrzegawczych) obowiązuje do dnia 07.04.2018 do godziny 08:30.

Ostrzeżenia można śledzić na bieżąco na stronie:

<http://www.pogodynka.pl/ostrezeniahydro>

Aktualną sytuację hydrologiczną można śledzić na bieżąco na stronie:

<http://www.monitor.pogodynka.pl/>



5. PROGNOZA HYDROLOGICZNA DLA POLSKI 06.04 – 09.04.2018

W dorzeczu Wisły:

W najbliższych dniach na górnej Wiśle prognozowane są wahania z tendencją spadkową w strefie wody średniej. Na Wiśle środkowej i dolnej prognozowane są początkowo niewielkie wzrosty w strefie wody średniej i wysokiej, spowodowane przemieszczaniem się wód opadowo-roztopowych. W kolejnych dniach spodziewana jest stabilizacja oraz stopniowe opadanie wody w strefie wody średniej, lokalnie wysokiej.

Na dopływach górnej Wisły prognozuje się na ogół spadki a miejscami stabilizacja poziomu wody w strefie stanów średnich, lokalnie w strefie stanów wysokich. Jedynie w zlewni górnego Sanu w wyniku spływu wód opadowych spodziewane są wzrosty wody w aktualnych strefach stanów.

Na dopływach Wisły środkowej początkowo prognozowane są wahania z przewagą spadków, związane z powolnym przemieszczaniem w dół zlewni wód opadowo-roztopowych. W kolejnych dniach sytuacja będzie stabilizować się w strefie wody średniej i wysokiej. Jedynie w zlewni Bugu prognozowane są dalsze wzrosty w strefie wody wysokiej. Obecne przekroczenia stanów ostrzegawczych i alarmowego będą się na ogół utrzymywać. Na Bugu we Frankopolu obserwowany jest dalszy wzrost stanu wody i w ciągu najbliższej doby możliwe jest przekroczenie stanu ostrzegawczego. Na Narwi w Płoskach oraz na Narewce w Narewce istnieje możliwość osiągnięcia lub przekroczenia stanu alarmowego.

W dorzeczu Odry:

Na Odrze górnej i środkowej prognozowane są niewielkie spadki na ogół w strefie wody średniej, lokalnie na pograniczu stref wody średniej i niskiej. Na odcinku poniżej Słubic, do Bielinka prognozuje się głównie wzrosty stanów wody w strefie wody średniej. W zlewniach dopływów górnej i środkowej Odry przewiduje się przeważnie tendencję spadkową i przebieg wyrównany stanów wody w strefach wody średniej i niskiej. Na rzekach odwadniających najwyższe partie gór, zasilanych topniejącym śniegiem, mogą występować wahania stanów wody nawiązujące do dobowego przebiegu temperatury powietrza. W niedzielę (08.04.2018) możliwe lokalne wzrosty w zlewniach lewostronnych dopływów środkowej Odry spowodowane prognozowanymi opadami przelotnymi i burzami (od kilku do ok. 20 cm, w zlewni Nysy Łużyckiej niewykluczone wyższe).

Na Warcie górnej do zbiornika Jeziorsko prognozowana jest początkowa stabilizacja, a w kolejnych dniach spadki stanów wody. Poniżej Jeziorska, na Warcie środkowej, do stacji wodowskazowej Skwierzyna prognozowane są głównie spadki stanów wody, a także, lokalnie



stabilizacja stanów wody. Poniżej Skwierzyny, aż do ujścia rzeki prognozowane są wzrosty stanów wody. Na dopływach Warty prognozuje się głównie stabilizację i spadki stanów wody. Stany wody na Warcie i dopływach układać się będą w strefach wody średniej i niskiej, lokalnie wysokiej. W Bledzewie (Obra) prognozowane są wahania stanów wody w strefie stanów alarmowego i ostrzegawczego.

Aktualne przekroczenia stanów ostrzegawczych na ogół będą się utrzymywać.

W rzekach Przymorza i na Żuławach:

W ciągu najbliższej doby na Wybrzeżu, Zalewie Szczecińskim i Wiślanym, w ujściowym odcinku Odry i Wisły, poziomy wody będą wahały się w strefie stanów średnich, lokalnie niskich. Na Żuławach i rzekach wpadających do Zalewu Wiślanego stany wody utrzymają się w strefie stanów średnich, lokalnie wysokich. Na rzekach Przymorza poziomy wody będą wahały się w strefie stanów średnich i wysokich.

Lokalnie stany wody mogą ulegać wahaniom spowodowanym pracą urządzeń hydrotechnicznych i zmianami odpływów ze zbiorników retencyjnych, o których IMGW-PIB nie zawsze jest informowane.

Część meteorologiczną przygotowali: synoptyk meteorolog CBPM: Anna Nemeč
Część hydrologiczną przygotował: dyżurny synoptyk hydrolog: Paweł Staniszewski

*Prognoza hydrologiczna dla Polski w części opracowana na podstawie materiałów
otrzymanych z biur prognoz hydrologicznych IMGW-PIB*

Uwagi i opinie proszę kierować na adres: centrum.nadzoru@imgw.pl